

# ほけんだより

令和4年11月1日  
練馬区立豊玉第二小学校  
校長 坪倉 一雄  
養護教諭 斎藤裕子

児童数

## 「水ぼうそう（水痘）」に注意！！

学校内で「水ぼうそう（水痘）」と診断されるお子さんがちらほら出ていましたが、今週に入り増えてきました。「水ぼうそう（水痘）」と診断されましたら、出席停止となります。学校へ御連絡ください。

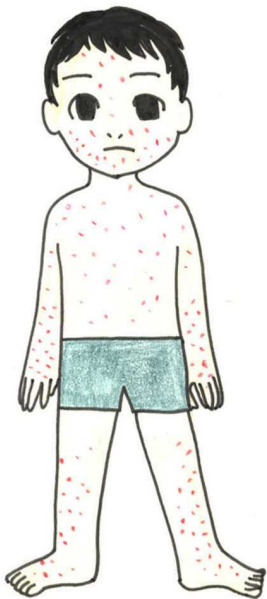
### 主な症状～水ぼうそう～

潜伏期間は約2週間程度です。微熱が出ると同時にからだのやわらかいところに発しんがで、半日から1日で顔、口の中、胸、背中、手足から頭皮の中にも、全身に広がります。直径2～5mmくらいの赤い斑点で、1日～2日で中央に水ぼうがで、かゆみも出てきます。水ぼうは、はじめは透明で次第に中が白っぽく濁り、1～2日過ぎると、乾いて黒っぽいかさぶたになります。

### 水ぼうそうの予防接種



2014年から、定期予防接種に変更されたのでほとんどのの方が予防接種を受けていますが、予防接種をしてもかかってしまうことが20%程度あると言われています。しかし、軽く済むようです。



### 感染を予防するには??



○せっけんでのていねいな手洗いが大切です

### 保護者の方へ 『水ぼうそう』は出席停止です

○水ぼうそうは、感染する病気です。学校を休んでも欠席ではなく、『出席停止扱い』になります。

「すべての発疹がかさぶたになるまで」は登校できません。

空気・飛沫・接触感染でうつり、大変感染力が強いのが特徴です。