



中西スタンダード



教育目標

よく考える子ども

体のじょうぶな子ども

思いやりのある子ども



合言葉は、「なかよし・なかにし」

練馬区立中村西小学校



学習規律

授業が始まる前

- * トイレや水飲みをすませましょう。
- * 休み時間に必要な物を準備しましょう。
- * 教科書、ノート、筆記用具などを机の上に重ねておきましょう。



体育の学習

- * 安全のため、服装を整えます。
- * 寒いときには、半袖体育着の上に1枚着用できます。体育袋に入れておきます。(薄長袖シャツ、トレーナー)
- * ボタン・フード・ファスナー、紐がついているものは着ません。
- * 手袋、ネックウォーマーは着用しません。

姿勢

- * 背中をのばし、よい姿勢になりましょう。



せすじはぴん

足はべったん

授業の始めと終わりのあいさつ

- * 気持ちを落ち着けて集中しましょう。



これから
〇〇の授業を
始めます。
(終わります。)
礼。

発言のしかた

- * しずかに手をあげて待ちましょう。
- * 名前をよばれたら、「はい」と返事してから発言しましょう。



授業と休み時間のけじめをつけましょう

聞き方

【聞き方名人 あいうえお】

- あ：あいての目を見て
- い：いい姿勢で
- う：うなずきながら
- え：えがおで
- お：終わりまで静かに



話し方

【話し方名人 かきくけこ】

- か：かんたんな言葉で
- き：聞こえる声で
- く：口を大きく開けて
- け：けっして急がず
- こ：言葉づかいに気を付けて



わたしの考えは〇〇です。

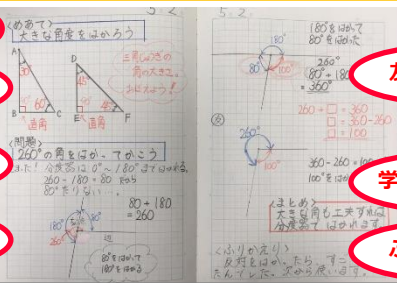
ノートの使い方

日付

今日のめあて

今日の問題

自分の考え



友達の考え

学習のまとめ

ふりかえり

- ていねいな字で書く
- 下じきを使う。
- マスからはみ出さない
- 線はじょうぎで引く。ようにする。

ふで箱の中身

- * シャープペンシルは使わない。
- * えんぴつは毎日けずりましょう。



- えんぴつ5~6本
- 赤青えんぴつ
- 消しゴム (よく消える白)
- じょうぎ (15cm位)
- 油性の名前ペン

生活規律

あいさつ

あかるく、いつも、さきに、つづけましょう！

お はよう
ございます

登校したとき
(登校中に知っている
人に会ったとき)

さ ようなら

帰るとき
(下校中に知っている
人に会ったとき)

目を見て
自分から

あ りがとう
ございます

人にお世話に
なったとき

す みません

相手に失礼な
ことをしたとき

し つれい
します

職員室や校長室に
入るとき

【会しゃく】

軽くおじぎをすること

大きな声を出せない場面や
近い時間に、何度も同じひとに
会ったときにします。
相手への心づかいを表す
動作です。

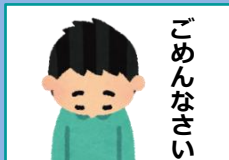


ありがとう

相手が自分のために
何かをしてくれたとき

気持ちを言葉にしよう

自分がめいわくをかけた
りあやまちをしてしまったり
したとき



ごめんなさい

●●● 伝えると相手もうれしくなる ●●●

登下校

登校前に
チェック

- 校帽をかぶっていますか。
- ハンカチ、ティッシュを持ちましたか。
- わすれものはありますか。
- くつのかかととはふんでいませんか。
- 登校時刻(8:10~20)に間に合いますか。

下校前に
チェック

- 名札は、教室の名札ポケットにしまいましたか。
- わすれものはありますか。
- 校帽をかぶっていますか。
- くつはきちんとそろえましたか。



登校

先生、友達、学童擁護さん、
班の保護者の方、地域の方
など、できるだけ大勢の人
に自分からあいさつをしよう。

下校

笑顔であいさつ
友達と一緒に
通学路を通り
寄り道をしないで
帰りましょう。

ろうか歩行

教室移動の時

- * 並んで、静かに、右側を歩きます。
- * 前の人と間を開けすぎないようにします。



休み時間の時

- * ろうかや階段では、落ち着いて行動します。
- * 広がらないようにして右側を歩きます。
- * 声の大きさに気をつけましょう。
- * ろうかは「は・さ・み」



は しらない さ さわがない み みぎがわを

休み時間の過ごし方

- * 中休みは、校庭で遊びましょう。
- * 「あそびのやくそく」(遊ぶ場所・種類・学年など)を守りましょう。
- * 授業に間に合うようにチャイムが鳴ったらすぐに遊びをやめて、教室にへ向かいましょう。
- * 使った道具のあとしまつをきちんとしましょう。
- * トイレや水飲みは授業が始まる前にすませます。

水筒について

通年で持参可能です。中身は水かお茶です。教室保管です。



校外での生活

校外で遊ぶときは

！ポイント

- * 家の人とやくそくしよう。
「だれと」「どこへ」「何をしに」「いつ帰るか」
- * 「夕焼けチャイム」が鳴ったらすぐに帰ろう。
- * もしもの時のために防犯ブザーを持って遊ぼう。
- * 「ひまわり110番」の家を確認しておこう。

交通安全ルールを守って

歩いているときは

！ポイント

- * 交差点は信号を守ろう。
- * 歩行者は道の右側、歩道や白線の中を歩こう。
- * 道に飛び出さないようにしよう。

自転車に乗るときは

！ポイント

- * 自転車に乗るときはヘルメットを着用し道の左側を通ろう。
- * 低学年は保護者と一緒に乗ろう。
- * 交差点では必ず止まり、飛び出さないようにしよう。
- * 歩行者に気をつけて乗ろう。
- * 校庭開放は自転車で来ないようにしよう。

いかにのすし

ついてい**か**ない 車に**の**らない

おおごえを出す **す**ぐくにげる **し**らせる

災害に備えて

！ポイント

- * 家族との連絡方法を確認しておこう。
- * 安全な避難場所と避難の仕方を確認しておこう。
- * 避難所の役割を知り、自分たちにできることを考えよう。

家庭では

生活のリズムを大切に

！ポイント

- * 「早寝、早起き、朝ごはん」をわすれずに。
- * 「家庭学習のすすめ」を参考に、学年に応じた家庭学習をしよう。
- * テレビやゲームをする時間を決めよう。
- * おこづかいについて家族とよく話しあおう。

こんなことにも注意

！ポイント

- * 電話で友達の住所や電話番号を聞かれても、教えないようにしよう。
- * 携帯電話やインターネットの使い方は、各家庭でルールを決めて安全に使おう。

「中西スタンダード」は子供たちが、健やかな学校生活を送るため、学習規律や生活規律についての具体的な取組をまとめたものです。子供たちが豊かな社会生活を送る上で大切なことを身に付けていくためには、学校・保護者・地域が子供たちを見守りながら、一緒に育てていくことが大切です。ご家庭でも、このリーフレットをもとに、あたたかい見守りと子供たちへの言葉かけをお願いいたします。