

中西だより

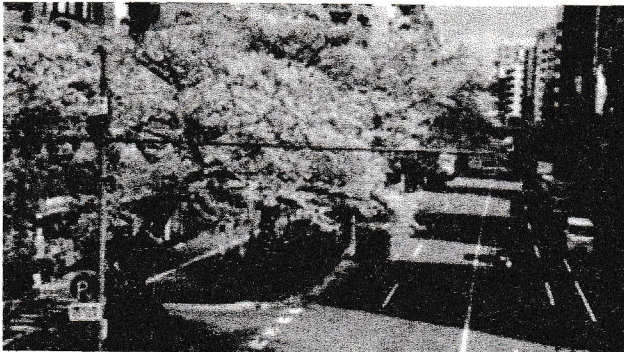
平成 31 年 4 月 8 日
練馬区立中村西小学校
No. 1 (4 月号)



中村西小学校
ホームページ
携帯サイトはこちら

15学級で平成31年度がスタート!

校長 瀧嶋 克己



〔千川通り沿いの桜並木、歩道橋上より撮影〕

ご入学・ご進級おめでとうございます。1年生66名を迎え、全校15学級448名で平成31年度の教育活動がスタートしました。

4月に入り、気温の低い日が続きましたので、入学式まで桜の花を楽しむことができました。気持ちを新たに始業式・入学式を迎えることができました。

■3年生・4年生について

4月1日で3年生は81名、4年生は82名となりました。そのためどちらも3学級となりました。大変ご心配をおかけいたしました。また、昨年度2月には、転出予定に関する調査のご協力をありがとうございました。15学級となり、校舎内余裕教室がない状態です。

■活力のある学校

- (1) 子供たちには「笑顔」と「自己肯定感」をもたせる学校
- (2) 教職員には「やりがい」と「誇り」もてる学校
- (3) 保護者・地域の皆様方には、「安全」「安心」と「安定感」を与える学校

チームなかにし(学校・家庭・地域)で子供を育てていきます。

平成	21	22	23	24	25	26	27	28	29	30	31
学級数	11	11	12	12	12	13	13	14	15	14	15
弱視数	1	1	1	1	1	1	1	1	1	1	1

4月の行事予定

日	月	火	水	木	金	土
7	8 始業式・入学式	9 集団登校始 安全指導 給食始(2年以上) 定期健康診断始 視力検査(1・6年) 5時間授業(1年以外)	10 視力検査(2・3年) 集団登校指導日 地区班顔合わせ(1校時) 地区班長会(保護者) 5時間授業(1年以外)	11 視力検査(4・5年) 1年生給食始 避難訓練 保護者会(5・6年) <u>学校提出用個人封筒提出日</u>	12 身体計測(1・6年) 保護者会(3・4年) 保護者会の学年は 13:20下校	13
14	15 全校朝会(対面式) 身体計測(2・3年) 保護者会(1・2年)	16 身体計測(4・5年) 内科検診(1・6年)13:00から 交通安全教室(1年) <u>60周年記念Tシャツ申込日</u>	17 眼科検診(全学年) 離任式(2~6年) <u>15:00下校</u>	18 内科検診(4・5年)13:00から 学力調査(6年) 委員会活動	19 <u>腎臓(尿)検査提出日</u> 音楽朝会 内科検診(2・3年)13:00から 集団登校終	20
21	22 特別時程 個人面談① <u>13:00下校(1・2年)</u> <u>13:55下校(3年以上)</u>	23 特別時程 航空写真撮影 個人面談② <u>13:00下校(1・2年)</u> <u>13:55下校(3年以上)</u>	24 委員長紹介集会 聴力(2・5年) クラブ活動(5校時)	25 特別時程 航空写真撮影 予備日 お誕生日給食 個人面談③ <u>13:00下校(1・2年)</u> <u>13:55下校(3年以上)</u>	26 特別時程 聴力(1・3年) 個人面談④ <u>13:00下校(1・2年)</u> <u>13:55下校(3年以上)</u>	27
28	29 昭和の日	30 国民の休日	5/1 天皇の即位の日	2 国民の休日	3 憲法記念日	4 みどりの日

◆ひまわり相談室の教育相談は、原則、毎週月・木・金です。SC(ｽｰﾊﾟｰｶﾝﾄﾞﾗｰ)は今年度から木曜日です。不在のときもありますので、電話で確認ください。【直通電話 080-2010-1973】

4月の生活目標 **元気にあいさつをしよう**

◆保護者会のご案内

新年度の始まりにあたり、下記の要領で保護者会を実施いたします。どうぞ万障お繰り合わせの上、ご出席くださいますようご案内申し上げます。

1 日時・場所

学年	実施月日	開始時刻	会 場		
			全体会	学 年	学 級
1年	4月15日(月)	14:00	体育館	体育館	各教室
2年				図書室	
3年	4月12日(金)			体育館	
4年				図書室	
5年	4月11日(木)			体育館	
6年				図書室	

※ 終了は15時30分頃を予定しています。

2 内 容

全体会	学年保護者会	学級保護者会
<ul style="list-style-type: none"> ・校長あいさつ ・担任・専科教諭等の紹介 ・学校経営方針について 	<ul style="list-style-type: none"> ・学年経営方針 ・年間行事予定 ・学習予定 ・児童の心と体の発達 	<ul style="list-style-type: none"> ・担任自己紹介 ・学級経営方針について ・中西スタンダードについて ・PTA役員決め(1・3・4・5年)

3 お 願 い

- ・ 上履きと下足を入れる袋、保護者用の名札をご持参ください。
- ・ 出席できない場合は、連絡帳で担任までお知らせください。
- ・ 自動車、バイク等でのご来校はお控えください。できるだけ徒歩にて来校ください。

◆新年度の配布物、提出物について

新年度の始まりにあたり、保護者の皆様にご記入いただくものを、「学校提出用個人封筒」に入れてまとめて配布いたします。期間が短くて申し訳ございませんが、11日(木)に提出をお願いいたします。

【4月11日(木)に提出していただくもの】

1 学校提出用個人封筒に入れてまとめて提出 【今年度から個人情報保護のため封筒を使用します】

(1) 児童個人カード (2) 保健調査票 (3) 結核問診票 (4) 心臓問診票<1年生と転入児童に配布>

※ 児童個人カードは、本校ホームページからダウンロードできます。

2 個人面談 日程希望表

※ 本日(4月8日)に配布したお手紙をご確認の上、希望表を提出してください。

◆練馬区学校連絡メール・登録内容の変更のお願い

練馬区学校連絡メールの登録内容の変更をお願いいたします。下記のQRコードを携帯電話で読み取り、空メールを送信すると、登録情報変更用のURLが携帯電話に送信されてきます。

「登録情報変更」設定で 学年・学級の変更ができます。4月14日(日)までの変更をお願いいたします。

※ 1年生は、入学式で配布したプリントを参照していただき、新規の登録をお願いいたします。(兄弟関係で登録済の方も登録情報変更で1年生のお子様の情報を追加してください)

① 空メールアドレス	② QRコード	③ 学校ID
t-nerima-school@sg-m.jp		150323