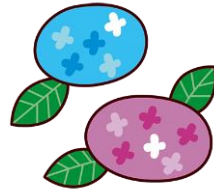


# からふる No.5



練馬区立開進第四小学校  
第1学年 学年便り6月号  
平成29年5月25日 (木)

## レッツ!スイム!!

5月の交通安全教室では、練馬警察の方から交通ルールの基本を学ぶことができました。道路の歩き方や横断の仕方を学校の周りを実際に歩き体験することができました。また、決められた通学路をきちんと守り、安全に登下校することを改めて確認しました。

今週から始まった掃除では、初めての経験の子どもが多く、とまどいながらも、一生懸命仕事をする姿が見られました。また、学校生活にも慣れ、様々なことを通して、友達と協力する大切さや、喜びを感じているようです。

いよいよ今月から水泳が始まります。一年生ですので、まだ水が苦手なお子様もいるかと思えます。ご家庭でもお風呂のときに、水に顔をつけてみるなど水に慣れることに取り組んでいただきたいと思います。よろしくお願いいたします。

## 6月の行事予定

月	火	水	木	金	土
29	30	31	1 朝学習 ④	2 朝学習 教育実習終 (1-3) ④	3
5 全校朝会 教育実習 (1-1) ⑤	6 朝読書 新体カテスト ⑤	7 朝学習 避難訓練 安全指導日 ⑤	8 体育朝会 ⑤	9 朝学習 学校公開 セーフティ教室 ⑤	10 3時間授業 道徳地区公開 講座 水着販売あり ③
12 全校朝会 ⑤	13 朝読書 ⑤	14 短縮時程 プール開き ④	15 児童集会 ⑤	16 開校記念日 (休日となります。) ⑤	17
19 全校朝会 ⑤	20 朝読書 ⑤	21 開四小まつり 給食費引き落とし日 ⑤	22 音楽朝会 ⑤	23 朝学習 教育実習 (1-1) ④	24
26 全校朝会 ⑤	27 朝読書 ⑤	28 朝学習 なかよし班 ④	29 児童集会 ⑤	30 朝学習 ⑤	1

## 6月の学習予定

- [国語] ・わけをはなそう・おばさんとおばあさん・くちばし・おもちゃとおもちゃ  
・おもいだしてはなそう・あいうえおであそぼう・おおきくなった・おむすびころりん  
・たからものをおしえよう
- [算数] ・あわせていくつふえるといくつ・のこりはいくつちがいはいくつ
- [生活] ・はるをみつけにいこう・きれいにさいてね わたしのはな・なつとともだちになろう
- [音楽] ・リズムであそぼう・けんぱんハーモニカ・6がつのうた
- [図画工作] ・ひかりのくにのなかまたち・チョッキンパでかざろう
- [体育] ・鉄棒を使った運動遊び・水に慣れる遊び、浮く・もぐる遊び・鬼遊び・跳の運動遊び
- [道徳] ・節度、節制・生命の尊さ・敬けん・思いやり、親切

# お知らせとお願い

## ◇おりにがみについて

図工などで使用するため、おりにがみのご用意をお願いします。なくなったら補充をお願いします。

## ◇宿題について

音読やひらがな、算数プリントなどが宿題となっております。連絡帳でもお知らせをしておりますが、ご家庭でも一緒に確認をお願いします。計算ドリル、算数プリントの宿題につきましてはご家庭で丸付けをお願いします。

## ◇6月の下校時刻

6月は基本的に5時間授業となっておりますが、土曜授業(3時間授業)の日や4時間授業の日(昼休み、そうじ後下校)がありますので、ご確認よろしくをお願いします。

6/ 1、2、23	4時間授業	下校時刻 13:50頃
6/10	3時間授業(短縮時程)	下校時刻 11:40頃
6/14、28	4時間授業(短縮時程)	下校時刻 13:15頃



## ◇そら豆のさやむきをします

6月7日(水)に、給食で食べるそら豆のさやむきをします。エプロンとバンダナを持たせてください。

## ◇学校公開(9日・10日)について

学校より配布される時間割をご覧の上、ぜひお子さんの姿をご覧ください。

## ◇開校記念日(16日)について

開校記念日のため、16日はお休みとなります。お間違えのないようよろしくお願いします。

## ◇水泳について

6月14日(水)から「水泳」の授業が始まります。これから配布する「水泳指導のお知らせ」をよくご覧の上、準備をお願いします。水泳期間中は、時間割が変更されますので連絡帳でお知らせいたします。

1年生の水泳のねらいと指導時間	[時間] 6月から9月までの期間約10時間 [ねらい] 水中を歩いたり、走ったり、顔を水につけたりする遊びを通して、水に慣れ、水中で目を開けたり、口や鼻から息を吐いたりできるようにする。
実施曜日・校時	水曜日の3・4校時、金曜日の3・4校時に予定 (天候によって、普通の体育授業をします。体育着は、通常通り月曜日に持たせてください。)
準備(水泳時の持ち物)	○水泳健康観察カード(詳細は、「水泳指導のお知らせ」を参照してください) ※カードは夏休み中と9月に入ってから使います。 ※必要事項(平熱、自宅・自宅留守時の電話番号、保護者名)を確認しますので、ご記入の上、8日(木)までにご提出ください。
・カード	
・水着セット(水着・帽子・バスタオル)	○水着 ※自分で脱ぎ着できるように練習をしてください。男子の水着のひもで、結ぶのに時間のかかるお子さんはひもをはずし、落ちないようにゴムを入れると便利です。 ○バスタオル ※着替えの時や竿に掛けるときに適するよう、市販されているプール用のバスタオルか、手作りされる場合は、片方にゴムを入れ、ホックをつけてください。はっきりと記名をお願いします。 ○帽子 ※髪の毛の長いお子さんについては、帽子がかぶりやすいように結ぶなど工夫をし、練習をしてきてください。(安全上、ヘアピンや髪留めは禁止です。) ○水泳バッグ (使用後は水着が濡れますので水が漏れないよう必ず水泳バッグをご使用ください。) ※水泳授業時には、教室で着替えた洋服を水泳バッグに入れてプールの更衣室に持っていきます。脱いだ洋服が入る大きさの水泳バッグを持たせてください。
見学する場合	体育着に着替え、靴下をぬぎ、校帽をかぶり、プールサイドで見学します。 (※足を洗ってプールサイドに行きます。足をふくタオルを持たせてください。)

## ◇水着販売について

学校での水着販売が6月10日(土)にあります。 9時30分~12時 南校舎1階 廊下

## 6月の集金のお願い

今月の集金日は6月13日(火)です。(12日に集金袋を配布します。)

残りの集金分	670円
教育ゼロファン代	120円
カタカナスキル代	300円
合計金額	1090円

おつりの無いようにご協力ください。よろしくお願いします。1年 担任一同