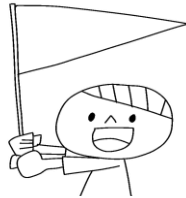


Guts!



令和2年6月5日(金)
練馬区立開進第四小学校
第3学年 学年便り6月号
(その2)

6月8日(月)～6月12日(金)までの時間割・持ち物

	8日(月)	9日(火)	10日(水)	11日(木)	12日(金)
午前登校 8:15 午後登校 12:30	朝の会	朝の会	朝の会	朝の会	朝の会
1校時 午前 8:30～9:15 午後 12:45～13:30	<学活> めあてを 考えよう	<国語> 国語辞典を 使おう	<国語> ・かんど17-1 ミニテスト ・新出漢字2つ ・国語辞典を 使おう	<国語> 国語辞典を 使おう	<国語> ・かんど17-2 ミニテスト ・新出漢字2つ ・きちんと つたえるために
2校時 午前 9:20～10:05 午後 13:35～14:20	<国語> ・かんど9-2 ミニテスト ・新出漢字2つ ・漢字の音と訓	<算数> 九九を 見なおそう	1組 視力・聴力 ----- 2組<算数> 九九を見なおそう	<算数> 時ごとと時間の もとめ方	<算数> 時ごとと時間の もとめ方
3校時 午前 10:10～10:55 午後 14:25～15:10	<理科> 植物の育ち方	<社会> 学校のまわりの ようす	1組<算数> 九九を見なおそう ----- 2組 視力・聴力	<理科> 植物の育ち方	<社会> 学校のまわりの ようす
午前下校 11:10 午後下校 15:25	帰りの会	帰りの会	帰りの会	帰りの会	帰りの会
持ち物			めがね(ある人)		
宿題	・漢字2つ ・音読(言葉で あそぼう)	・漢字17-1 れん習プリント ・けいど6	・漢字2つ ・音読(言葉で あそぼう)	・漢字17-2 れん習プリント ・けいど7	・漢字2つ ・音読(言葉で あそぼう)
しめきり		・写真掲載 承諾書 ・連絡網の紙	結核問診票	リコーダー 申し込み	

*Aグループ・・・月・火曜日が午前登校、水・木・金曜日が午後登校

Bグループ・・・月・火曜日が午後登校、水・木・金曜日が午前登校になります。

お願い

- ・書写セットを注文された方は持ち帰りますので、一つ一つ記名をお願いいたします。持ってくる日は、後日お知らせいたします。
- ・今年度は、しばらく鍵盤ハーモニカは使用しなくなりました。学校に置いてあるお子様は、今週中に持ち帰りますので、御家庭で保管をお願いいたします。
- ・10日(水)に視力と聴力の検査があります。眼鏡を持っている児童は持たせてください。
- ・休校中の課題であったローマ字ドリルは、学校で預かりますので、まだ御家庭にある方はお子様に持たせてください。