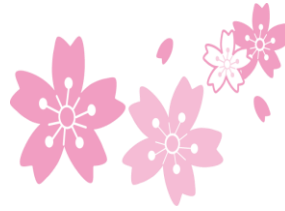


# チャンス!



令和3年4月6日  
開進第四小学校  
第4学年 4月号

## 進級おめでとございます

いよいよ今日から、小学校生活の折り返し地点、4年生の始まりです。教室も3階になります。新4年生は転入生4名を迎え、85名でのスタートです。子供たちの進級の喜びや期待にしっかり応え、豊かな力をつけられるよう担任一同支援していきたいと思います。御理解と御協力をよろしくお願いいたします。

1組 高橋 敦子  
縁あってまた担任をさせていただきます。うれしいです！  
また新たな気持ちで子供たちと一緒に頑張っていきます。

2組 西谷 一希  
今年度も新4年生と関わることができ、心からうれしいです。楽しくて、成長の多い一年になるよう頑張ります。

3組 杉田 陽子  
子供たちにとって実りのある楽しい1年となるよう頑張ります。どうぞよろしくお願いいたします。

☆音楽と図工は専科、算数は少人数指導です。

音楽専科 ブラウン暁子

図工専科 三田玲子

算数少人数 内野秀樹・吉田久美

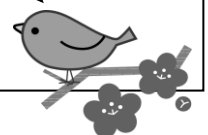
### 4月の行事予定 ○内の数字は授業時間を表します

日	月	火	水	木	金	土
4	5	6 式 ① 始業式 入学式	7 B時程 ④ 給食始 安全指導	8 学級 ④	9 学習 ④ 保護者会 発育測定※体育着使用 健康調査配布	10
11	12 全朝 ⑤ 対面式 避難訓練 委員会(代表委員のみ) 健康調査& 児童個人カード回収	13 読書 ⑥ 耳鼻科	14 B時程 ⑤ 1年生を迎える会	15 学級 ⑥	16 学習 ④ 地域めぐり①	17
18	19 全朝 ⑥ クラブ(6校時)	20 読書 ④ 眼科 地域めぐり②	21 B時程 ④ 4時間授業 歯科 地域めぐり③	22 音楽 ④ 地域めぐり④	23 学習 ⑥	24
25	26 全朝 ⑥ 視力 内科	27 読書 ⑥	28 B時程 ⑤	29 昭和の日	30 学習 ⑤ 離任式	5/1

記名の確認を  
お願いします!

4月7日の持ち物について ※今週は、タブレットは持ってきません。

防災頭巾 給食ナプキン 名札ケース 通知表ファイル  
健康チェックカード(3、4月分) キャリアパスポートファイル  
筆箱 下じき 連絡袋 連絡帳 道具箱(空でもよい) 色鉛筆



## 4月の学習予定

国語	○春のうた ○白いぼうし ○漢字の組み立て ○漢字辞典の使い方 ○春の楽しみ
社会	○都道府県の様子
算数	○大きい数のしくみ ○折れ線グラフと表
理科	○季節と生物(春) ○天気と気温
音楽	○「校歌」「さくらさくら」
図工	○授業を受けるにあたり ○ネームコーン ○ハッピーカード ※絵の具を4月12日(月)までに持たせてください。
体育	○かけっこ・リレー ○体づくり運動
道徳	○個性の伸長 ○友情・信頼 ○正直・誠実
総合	○アド街っく練馬

## 児童個人カードについて

児童個人カードは、始業式にプリント類が入っていた封筒に入れて4月12日(月)までに担任に御提出ください。昨年度の児童個人カードにつきましては、こちらで破棄させていただきます。

「緊急時の引き取り人名簿」の欄に、引き取り時に迎えに来る方(保護者の方を含む)の氏名を優先順に記入します。この欄に氏名が書かれていない方には引き渡すことができませんので、御協力をお願いいたします。

## 保護会について

4月9日(金)は、4年生最初の保護者会です。御多用とは思いますが、御出席をお願いいたします。

○日時：4月9日(金) 午後2時～

○場所：体育館

○内容：担任・専科紹介 行事予定 4年生の生活と学習 など

## 出席番号と保健関係書類の番号について

昨年度末の学校だよりでもお知らせしましたように、今年度より学級の名簿を男女混合といたします。しかしながら、保健関係の書類に関しましては、健診の都合上、男女別の番号で使用いたします。

本日配布しました名簿の

① 左に書かれている数字が学級出席番号

② 右に書かれている番号が保健関係書類用の男女別番号

となります。お手数ですが、御理解いただき、今後提出する保健関係の書類のみ、男女別の番号を御記入ください。御協力よろしくをお願いいたします。

## 地域めぐりについて

今年度も4月16日(金)・20日(火)・21日(水)・22日(木)の午後に、児童の自宅の場所の確認及び通学路と地域の安全確認を目的とし、地域めぐりを行います。こちらからインターホンを鳴らして御挨拶させていただくことはありませんので、期間中に在宅していただく必要はございません。なお、学年のはじめですので、お子さんのことなどで御不安なことや御心配、担任に伝えておきたいことがある場合は、面談を行うことも可能です。遠慮なさらずに担任まで御連絡いただければと思います。御理解、御協力よろしくをお願いいたします。

## クラブ活動の日程について

活動の時間は60分間です。原則6校時ですが、5校時に行われる場合もあります。活動時間は、以下の通りです。尚、感染症の状況によって実施の可否および、活動時間に変更がありますことを御了承ください。

6校時の場合 14:30~15:30

5校時の場合 13:30~14:30

## 図工の学習のお願い ※明日、子供たちに説明します。

今年度より図工バッグ（手提げ）を使用したいと思います。中に入れるものは以下のものです。

筆箱 教科書上下（ある分） はさみ 液体のり 木工用ボンド 色鉛筆 ネームペン
---

※昨年度、タブレット導入の際に準備した手提げを兼用しても大丈夫です。

※図工用に準備するのではなく、道具箱の中から図工バッグに入れてきててもよいです。

※服が汚れないように、スモックやエプロンまたは古着など（汚れてもよい服）を必要な人は準備してください。

## 持ち物について ※詳細は、保護者会でお知らせいたします。

- ・ノートは学校で一括購入します。初めは個人で購入していただかなくて結構です。
- ・筆箱、鉛筆や赤青鉛筆などの持ち物についてのきまりも3年生までと同じです。
- ・ぞうきん1枚（記名）と、ひもを付けた洗濯ばさみ2つを、13日（火）までに持たせてください。