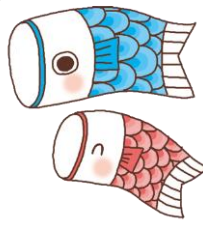
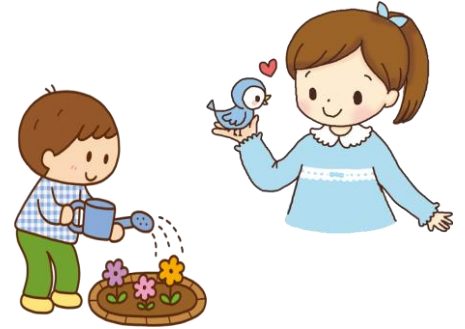


# チャンス!



5月号  
令和3年4月30日  
開進第四小学校  
第4学年 学年便り

先日の保護者会には、多数御出席いただきましてありがとうございました。お子さんの成長を一緒に見守るためにも、保護者の皆様と学校が一体となっていきたいと思えます。今後とも、御協力・御支援のほどよろしくお願い申し上げます。また、これから体育発表会の練習が始まります。学年一体となってよりよい発表を目指していきますので、ぜひ子ども達へ、励ましの声掛けをよろしくお願い致します。



## 5月の行事予定 ○内の数字は授業時間を表します

日	月	火	水	木	金	土
						1
2	3 憲法記念日	4 みどりの日	5 こどもの日	6 学級 ⑤ 安全指導 委員会(代表委員のみ) ※尿検容器配布	7 学習 ⑥	8
9	10 全朝 ④ 4時間授業 特別時程開始	11 読書 ⑥	12 B時程 ④ 4時間授業	13 学級 ⑥ 避難訓練	14 B時程 ④ 4時間授業	15
16	17 全朝 ⑥ クラブ 体育発表会	18 読書 ⑥	19 B時程 ④ PTA 総会 4時間授業	20 集会 ⑥	21 学習 ⑥	22
23	24 全朝 ⑥	25 読書 ⑥	26 B時程 ⑤	27 学級 ⑥	28 音楽朝会 ⑥	29
30	31 全朝 ⑤ 委員会(代表委員のみ)	6/1 読書 ⑥	2 B時程 ④ 4時間授業	3 学級 ⑥ 安全指導	4 学習 ⑤ 体育発表会リハーサル前 日準備	5 体育発表会

※感染症の状況により、朝会の予定を含む行事予定に変更が出ますことを御了承下さい。

### 給食費・教材費について

給食費・教材費の引き落とし日は5月17日(月)です。引き落とし金額は、給食費(7,300円)と教材費(5月徴収分2,000円)で、合計9,300円です。引き落とし金額と、あわせて口座の残金の御確認もお願いいたします。

## 5月の学習予定

国語	○聞き取りメモのくふう ○アップとルーズで伝える ○カンジーはかせの都道府県の旅1 ○お礼の気持ちを伝えよう ○書写「林」
社会	○健康な暮らし（わたしたちの暮らしと水）
算数	○折れ線グラフと表 ○わり算の筆算
理科	○季節と生物（春） ○電池のはたらき
音楽	○「ブパポ」
図工	○「ハッピーカード」※可能であればカラーペンを持たせて下さい。 ○「へんてこ山」
体育	○表現運動 ○かけっこ・リレー
道徳	○思いやり・親切 ○友情・信頼 ○自然愛護
総合	○アド街っく練馬

### 総合の学習

総合の学習の時間は「アド街っく練馬」というテーマで学習します。

練馬区内の自分が気になる場所や、興味のあることを調べて発表します。一人一人のテーマが異なるため、学級全体で見学に行くことはできません。お忙しいとは思いますが、お子さんから話がありましたら、土日など、都合のつく時間に一緒にお出かけいただけるとありがたいです。見学の際に写真等を撮っていただくと、発表の時に分かりやすくなると思いますので、御協力お願いいたします。（5月11日までは緊急事態宣言が出ています。急ぐ必要はありませんので、無理のないようお願いいたします。）

### 健康診断結果のお知らせ

4月からいろいろな健康診断があり、その結果から受診のお知らせをお渡しする場合があります。その際には、なるべく早めに診察を受け、治療が済みましたらお知らせを学校に提出してください。御協力よろしく願います。



### 運動会について

○5月からいよいよ運動会の練習が始まります。表現（ダンス）の衣装は、後日御連絡致します。

○時期的にもまだ暑さに慣れていない中での練習になります。汗の始末ができるように、汗ふき用のタオルを持たせてください。また、朝食をきちんととり、夜は早めに休むなど、御家庭でも体調管理に御協力ください。

○4年生になり、これから体の発達が進んでくるお子さんも見られます。体育時の服装について御心配・御相談などがありましたら担任や学校へお知らせください。

### 欠席の連絡について

欠席や遅刻をする際は、8時25分までに必ず電話での連絡をお願い致します。

