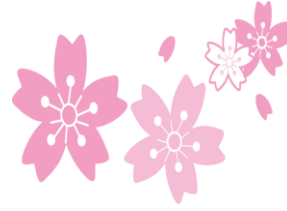


With you



令和4年4月6日
開進第四小学校
第4学年 4月号

進級おめでとございます

いよいよ今日から、小学校生活の折り返し地点、4年生の始まりです。教室も3階になります。新4年生は転入生3名を迎え、106名でのスタートです。子供たちの進級の喜びや期待にしっかり応え、豊かな力をつけられるよう担任一同支援していきたいと思います。御理解と御協力をよろしくお願いいたします。

4月の行事予定 ○内の数字は授業時間を表します

日	月	火	水	木	金	土
			6 B時程 ①	7 学級 ④	8 学習 ④	9
			始業式 入学式 1 時間授業	4 時間授業 給食なし 安全指導	給食始 4 時間授業 発育測定 健康調査配布	
10	11 全朝(1年参加)④	12 読書 ⑤	13 B時程 ⑤	14 学級 ⑥	15 学習 ④	16
	4時間授業 保護者会(14 時 から) 個人カード・健康 調査回収	避難訓練	歯科検診	視力検査	4時間授業 地域めぐり① 1年生を迎える会	
17	18 全朝 ⑥	19 読書 ④	20 B時程 ④	21 音朝 ④	22 学習 ⑥	23
	クラブ① (6 校時)	4時間授業 地域めぐり②	4時間授業 地域めぐり③	4時間授業 眼科(全) 地域めぐり④ ※尿検容器配布		
24	25 全朝 ⑥	26 読書 ⑥	27 B時程 ⑤	28 学級 ⑤	29	30
	腎臓病健診 1 回目	耳鼻科検診 内科検診		離任式(5校時)	昭和の日	
5/1	2 全朝 ⑤	3	4	5	6 学習 ⑥	7
	5 時間授業 安全指導 視力・聴力予備日	憲法記念日	みどりの日	こどもの日	4時間授業(1)	

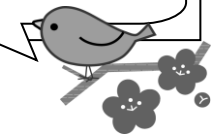
★感染症の状況によって、行事予定に変更が出ることもあります。御了承ください。

☆昨年に引き続き、音楽と図工は専科、算数は少人数指導です。

4月7日の持ち物について ※今週は、タブレットは持ってきません。

防災頭巾 給食ナプキン 名札ケース 通知表ファイル
健康チェックカード(3、4月分) 筆箱 下じき
連絡袋 連絡帳 道具箱(空でもよい) 色鉛筆

記名の確認を
お願いします!



4月の学習予定

国語	○春のうた ○白いぼうし ○漢字の組み立て ○漢字辞典の使い方 ○春の楽しみ
社会	○都道府県の様子
算数	○大きい数のしくみ ○折れ線グラフと表
理科	○季節と生物(春) ○天気と気温
音楽	○「さくらさくら」
図工	○授業を受けるにあたり ○ネームコーン ○へんてこ山 図工バッグ 絵の具 ※絵の具を4月11日(月)までに持たせてください。
体育	○かけっこ・リレー ○体づくり運動
道徳	○個性の伸長 ○友情・信頼 ○正直・誠実
総合	○アド街っく練馬

★児童個人カードの提出について

児童個人カードは、始業式にプリント類が入っていた封筒に入れて4月11日(月)までに担任に御提出ください。昨年度の児童個人カードにつきましては、こちらで破棄させていただきます。

★保護会について

4月11日(月)は、4年生最初の保護者会です。御多用とは思いますが、御出席をお願いいたします。

○日時：4月11日(月) 14時～

○場所：体育館

○内容：担任・専科紹介 行事予定 4年生の生活と学習 など

★地域めぐりにについて

今年度も4月15日(金)・19日(火)・20日(水)・21日(木)の午後に、児童の自宅の場所の確認及び通学路と地域の安全確認を目的とし、地域めぐりを行います。こちらからインターホンを鳴らして御挨拶させていただくことはありませんので、期間中に在宅していただく必要はございません。なお、学年のはじめですので、お子さんのことなどで御不安なことや御心配、担任に伝えておきたいことがある場合は、期間中に面談を行うことも可能です。遠慮なさらずに担任まで御連絡いただければと思います。御理解、御協力よろしくをお願いいたします。

★クラブ活動の日程について

活動の時間は60分間です。原則6校時ですが、5校時に行われる場合もあります。活動時間は、以下の通りです。尚、感染症の状況によって実施の可否および、活動時間に変更がありますことを御了承ください。

6校時の場合 14:30~15:30

5校時の場合 13:30~14:30

図工の学習のお願い

今年度も図工バッグ（手提げ）を使用したいと思います。中に入れるものは以下のものです。

筆箱 教科書上下（ある分） はさみ 液体のり 木工用ボンド 色鉛筆 ネームペン 15cmほどの定規

※昨年度、タブレット導入の際に準備した手提げを兼用しても大丈夫です。

※図工用に準備するのではなく、お道具箱の中から図工バッグに入れてきてもよいです。

※服が汚れないように、スモックやエプロンまたは古着など（汚れてもよい服）を必要な人は準備してください。

音楽の学習のお願い

今年度も音楽バッグ（手提げ）を使用したいと思います。中に入れるものは以下のものです。

- ①教科書 ②クリアファイル ③リコーダー
④歌集「歌はともだち」 ⑤ふでばこ ⑥音楽ワーク
⑦リコーダーのおけいこ3ワーク（昨年度購入したが、コロナで使用していないので）

持ち物について ※詳細は、保護者会でお知らせいたします。

- ・ノートは学校で一括購入します。初めは個人で購入していただかなくて結構です。
- ・筆箱、鉛筆や赤青鉛筆などの持ち物についてのきまりも3年生までと同じです。
- ・ぞうきん1枚（記名）と、ひもを付けた洗濯ばさみ2つを、12日（火）までに持たせてください。ろしくお願いいたします。

★出席番号と保健関係書類の番号について

本校では、通常の学級の出席番号を男女混合としております。しかしながら、保健関係の書類にしましては、健診の都合上、男女別の番号で使用いたします。出席番号と男女別番号を御確認ください。なお、個人情報ですので扱いには気を付けてください。お手数ですが、御理解いただき、今後提出する保健関係の書類のみ、男女別の番号を御記入ください。御協力よろしく申し上げます。