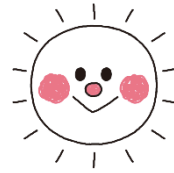


Sunrise!



令和4年4月6日(水)
練馬区立開進第四小学校
第3学年 学年便り4月号

☆ 進級おめでとうございます ☆

春本番を迎えました。お子様の進級、おめでとうございます。新しい教室、新しい友達、新しい担任に少し緊張気味で子供たちは新年度を迎えたかと思えます。いよいよ子供たちも3年生になりました。新3年生は転入生1名を迎え、3クラス93名でのスタートです。担任一同、力を合わせて子供たちのよりよい成長のために力を尽くしていきたいと思えます。御理解と御協力をよろしくお願いいたします。

1組

子供たちとの出会いにワクワクしています。楽しく有意義な一年にしていきたいです。どうぞ、よろしくお願いいたします。

2組

短い期間となりますが、子供たちが安心して過ごせるように頑張っていきます。よろしくお願いいたします。

3組

子供たちが安心して楽しく過ごせるクラスを、みんなで作ってきたいです。よろしくお願いいたします。

※3年生から音楽と図工は専科による学習になります。算数は少人数指導になります。



○内の数字は授業時間を表します

日	月	火	水	木	金	土
					1	2
3	4	5	6 式 ①	7 学級 ④	8 学習 ④	9
			始業式 1 時間授業	4 時間授業 安全指導	4時間授業 給食始 健康調査配布	
10	11 全朝 ⑤	12 読書 ⑤	13B 時程 ⑤	14 学級 ⑥	15 学習 ④	16
	4時間授業 発育測定 保護者会 健康調査&児童個人 カード回収	避難訓練	歯科健診		4時間授業 1年生を迎える会 地域めぐり①	
17	18 全朝 ⑤	19 読書 ④	20B 時程 ④	21 音楽朝会④	22 学習 ⑤	23
		4時間授業 耳鼻科健診 地域めぐり②	4時間授業 地域めぐり③	4時間授業 眼科健診 地域めぐり④	視力・聴力	
24	25 全朝 ⑤	26 読書 ⑥	27B 時程 ⑤	28 学級 ⑤	29	30
	腎臓病健診(尿検査)		内科健診	離任式 (5校時)	昭和の日	



*音楽、図工は専科になります。

国語	○よく聞いて、じこしょうかい ○どきん ○きつつきの商売 ○国語辞典のつかい方 ○漢字の音と訓
社会	○わたしたちのまち（学校のまわりを歩いてみよう）
算数	○かけ算 ○時こくと時間のもとめ方
理科	○しぜんのかんさつをしよう ○植物をそだてよう
音楽	○「校歌」 「キラキラおひさま」
図工	○「授業を受けるにあたり」 ○「ネームコーン」 絵の具 図工バッグ ○「シール版画」図工バッグ
体育	○体づくり運動
道徳	○よりよい学校生活、集団生活の充実 ○節度、節制 ○生命の尊さ
総合	○冒険・発見・町探検！

☆教科書について

新しい教科書を配布します。一度に全部持ち帰ると重くなってしまうので、二日間に分けて持ち帰ります。7日(木)に国語、書写、社会、地図帳、私たちの練馬区、算数、理科。8日(金)に音楽、図工、保健、道徳2冊を持ち帰ります。持ち帰りましたら記名をして、中身を御確認いただき、次の日に持たせてください。また、7日と8日はタブレットは必要ありませんので、御家庭で保管をお願いします。

☆音楽について

リコーダーと音楽ファイルは学校で一括購入をします。リコーダーにはジャーマン式とバロック式があり、学校ではジャーマン式を使用しています。リコーダーをお持ちの方は、ジャーマン式かどうか御確認をお願いします。そうでない場合は、購入していただくことになります。保護者会で申し込み袋を配布いたしますので、15日(金)までに申し込みください。また、学校に置いておく手提げ袋が必要になりますので御用意ください。(教科書、リコーダー、音楽ファイル、音楽ワーク、リコーダーワーク、歌集、筆箱が入るもの)

☆図工の学習のお願い

今年度より図工バッグ(手提げ)を使用したいと思います。中に入れるものは以下のものです。

筆箱 教科書上 はさみ 液体のり 木工用ボンド 色鉛筆 ネームペン 15センチ程の定規

※図工バッグと、道具袋は兼用します。

※服が汚れないように、スモックやエプロンまたは古着など(汚れてもよい服)が必要な人は準備してください。

☆児童個人カードの提出について

児童個人カードは、始業式にプリント類が入っていた封筒に入れて4月11日(月)までに担任に御提出ください。昨年度の児童個人カードにつきましては、こちらで破棄させていただきます。

☆出席番号と保健関係書類の番号について

本校では、通常の学級の出席番号を男女混合としております。しかしながら、保健関係の書類に関しましては、健診の都合上、男女別の番号で使用いたします。本日同封した名簿で出席番号と男女別番号を御確認ください。なお、個人情報ですので扱いは気を付けてください。お手数ですが、御理解いただき、今後提出する**保健関係の書類のみ、男女別の番号を御記入ください。**御協力よろしく願いいたします。

☆地域めぐりについて

今年度も4月15日（金）・19日（火）・20日（水）・21日（木）の午後に、児童の自宅の場所の確認及び通学路と地域の安全確認を目的とし、地域めぐりを行います。こちらからインターホンを鳴らして御挨拶させていただくことはありませんので、期間中に在宅していただく必要はございません。なお、学年のはじめですので、お子さんのことなどで御不安なことや御心配、担任に伝えておきたいことがある場合は、期間中に面談を行うことも可能です。遠慮なさらずに担任まで御連絡いただければと思います。御理解、御協力よろしくお願いいたします。

☆保護者会（4月11日 月曜日）

新年度最初の保護者会です。この1年間を見通して学校と家庭が同じ視点で子供たちを育てていくための大事な機会です。御多用のところとは思いますが、御出席をお願いします。

○日 時：4月11日（月） 午後2時30分～

○場 所：始めに体育館で全体会を、終了後は各教室で行います。

○内 容：学校長挨拶 担任・専科紹介、学校行事、など

※毛筆習字用具の見本を展示します。リコーダーの注文の説明があります。

☆持ち物について

- ・新しい学年・クラス名をネームペンではっきり記入してください。
- ・ノートは学年で一括購入します。購入していただかなくて結構です。
- ・11日(月)の発育測定は、体育着を着用して行います。
- ・筆箱、鉛筆や赤鉛筆などの持ち物については2年生までと同じです。なお、新たに購入するときは、赤青鉛筆を購入してください。

★7日（木）に持ってくる物

- ・ぞうきん1枚 ・ひも付き洗濯ばさみ2つ
- ・防災ずきん ・給食用ナプキン
- ・名ふだ（中身をぬいて） ・通知表ファイル（2年生の表紙や通知表はぬいてください）
- ・道具箱〈のり はさみ セロハンテープ ステープラ 色鉛筆〉