



平成25年度 学校評価報告

校長 上原 健治

早春の候、地域の皆様、保護者の皆様には、益々ご健勝のことと存じます。日頃より本校の教育活動にご協力いただきまして、ありがとうございます。

「平成25年度 向山小学校学校評価」の結果を報告させていただきます。

皆様からの回答を次年度の教育計画にいかしてまいります。これからもよりよい向山小にするために、地域の皆様、保護者の皆様にご支援とご協力をいただきながら学校運営を推進していきます。今後ともよろしくお願ひ申し上げます。

(調査の概要)

- (1) 調査期間 ①保護者 11/26～12/2 ②教職員 11/26～11/29
③児童 11/26～11/29
- (2) 回収率 ・保護者-91% ・児童-96% ・教職員-100%

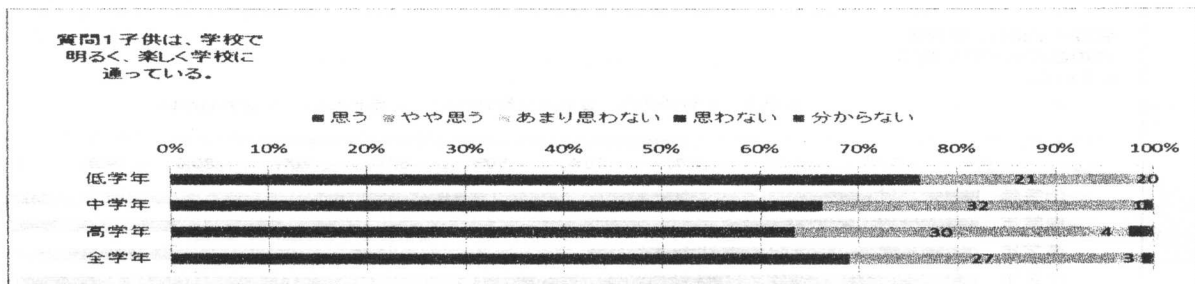
※表の教職員・保護者・児童の下の数字は、

とてもおもう-4 すこしおもう-3 あまりおもわない-2 おもわない-1
の平均の数値です。

※棒グラフは、保護者の結果を、低・中・高学年別と全体で表したものです。

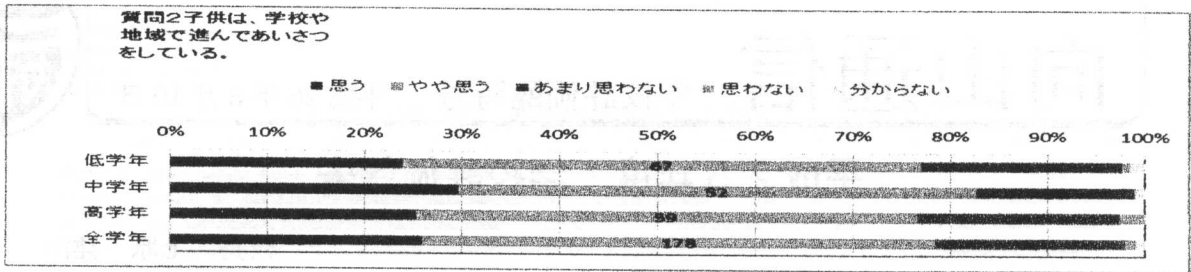
※棒グラフの数字は、それぞれの人数を表しています。

※質問1～13まで、保護者・児童・教職員は同じ内容。質問14～16は、保護者・教職員は同じ内容で、児童への質問はありません。

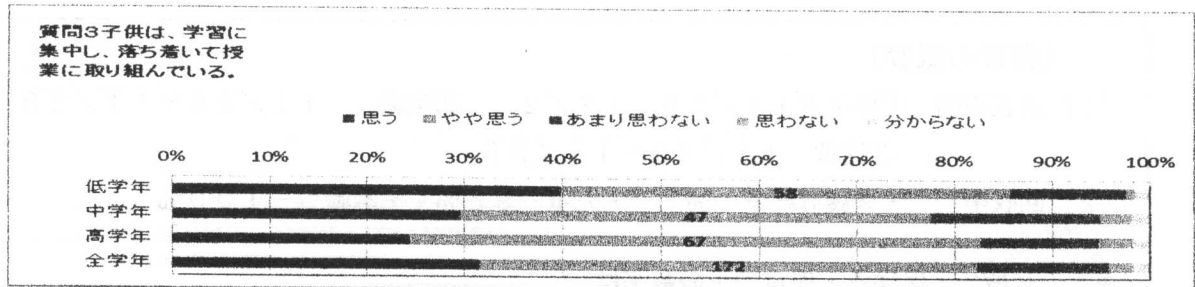


平成25年度 教育活動評価	教職員	保護者	児童
1 子供は、学校で明るく、楽しく学校に通っている。	3.4	3.6	3.4

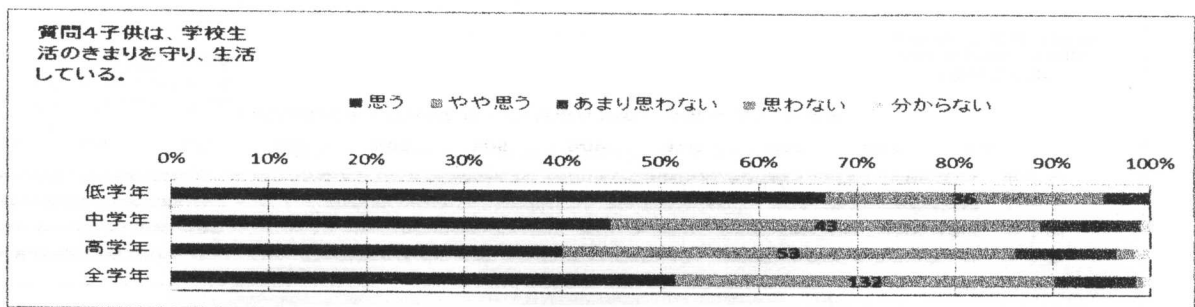
教職員・保護者の評価は、「おもう」が、90パーセントをこえています。児童は 約86パーセントと概ね学校生活が楽しいと答えています。「思わない」児童の存在を重く受け止めて指導していきます。引き続き学校生活が楽しくなるように、教育活動にあたってまいります。



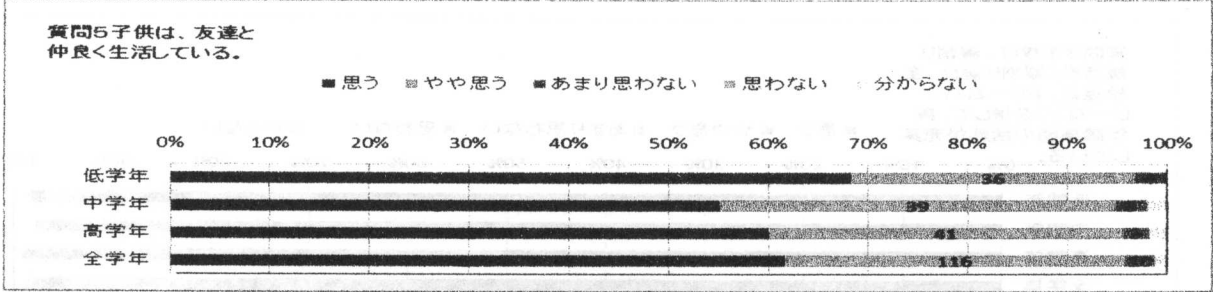
平成25年度 教育活動評価	教職員	保護者	児童
2 子供は、学校や地域で進んで挨拶をしている。	2.2	2.9	3.3
<p>児童は約82パーセントが学校や地域で挨拶をしていると答えています。保護者は72パーセントが挨拶をしていると答えています。教職員は85パーセントが思わない、あまり思わないと答えています。児童が学校生活で進んで自分から挨拶をするように取り組んでいきます。</p>			



平成25年度 教育活動評価	教職員	保護者	児童
3 子供は、学習に集中し、落ち着いて授業に取り組んでいる。	2.8	3.1	3.2
<p>保護者・児童とも80パーセント前後の人が授業に集中していると答えています。教職員の評価が低いのは、もっと児童が集中した授業に取り組めるように工夫したいという思いの表れです。</p>			

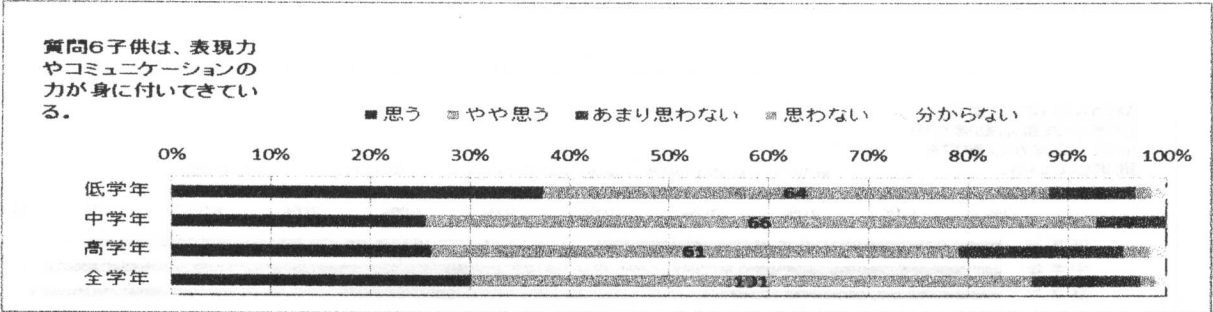


平成25年度 教育活動評価	教職員	保護者	児童
4 子供は、学校生活のきまりを守り、生活している。	2.8	3.4	3.3
<p>保護者・児童の肯定的な評価は80パーセントをこえています。来年度は、さらに基本的な生活習慣の定着に向けて取り組んでいきます。</p>			



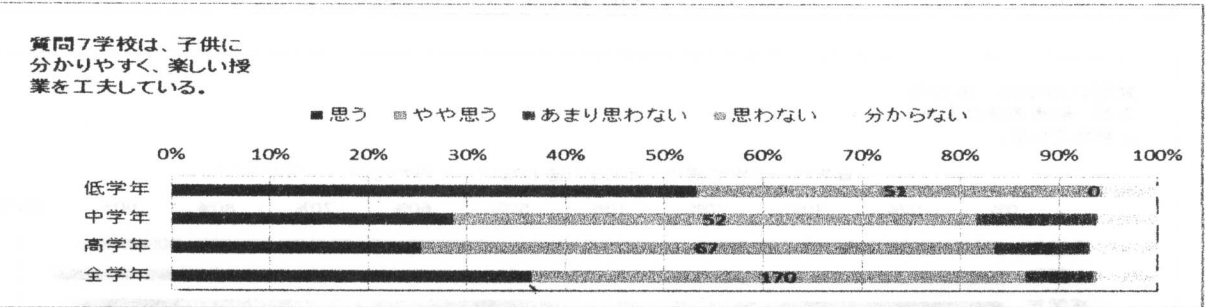
平成25年度 教育活動評価	教職員	保護者	児童
5 子供は、友達と仲良く生活している。	3.3	3.6	3.7

三者とも90パーセント以上の方が「仲良く生活している」と答えています。
引き続き子供たちが「向山小のきまり」を守り、仲良く生活していけるよう努めていきます。



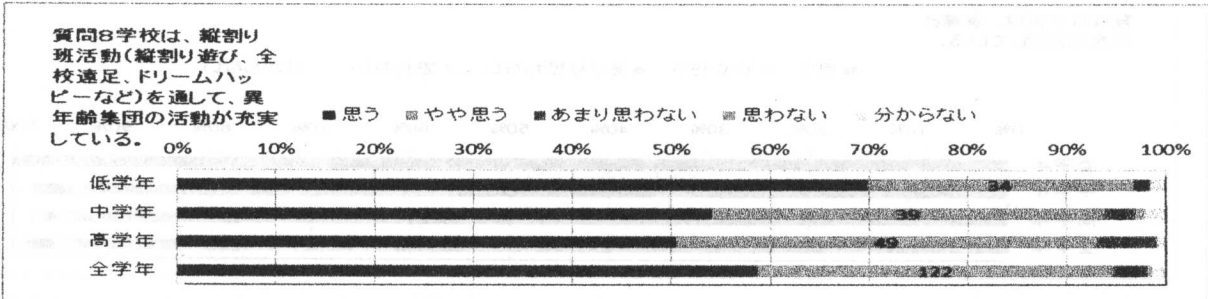
平成25年度 教育活動評価	教職員	保護者	児童
6 子供は、表現力やコミュニケーションの力が身に付いてきている。	2.7	3.1	3.2

児童・教職員の「身に付いている」という評価が80パーセントを下回っています。引き続き表現力やコミュニケーション力が身に付くよう授業や学校生活の中で努力していきます。

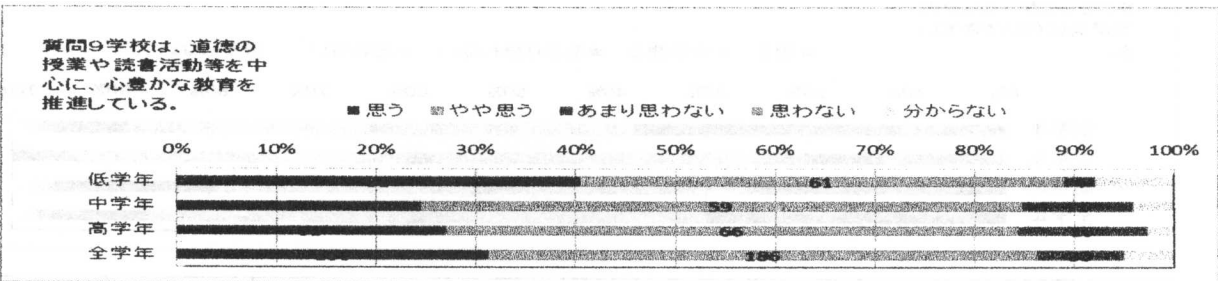


平成25年度 教育活動評価	教職員	保護者	児童
7 学校は、子供に分かりやすいよう、授業を工夫している。	3.2	3.3	3.3

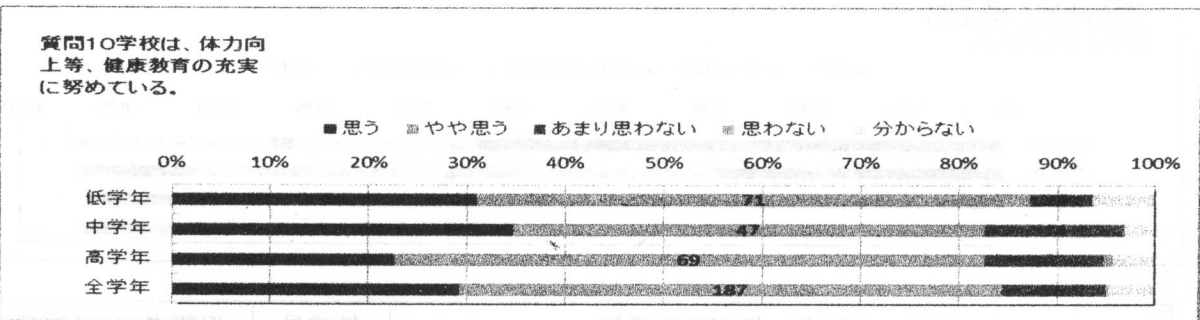
分かりやすい授業について、保護者・教職員の評価が80パーセントをこえています。児童の18パーセントが授業がよくわかり楽しいとは思っていません。一層の授業改善を心がけていきます。



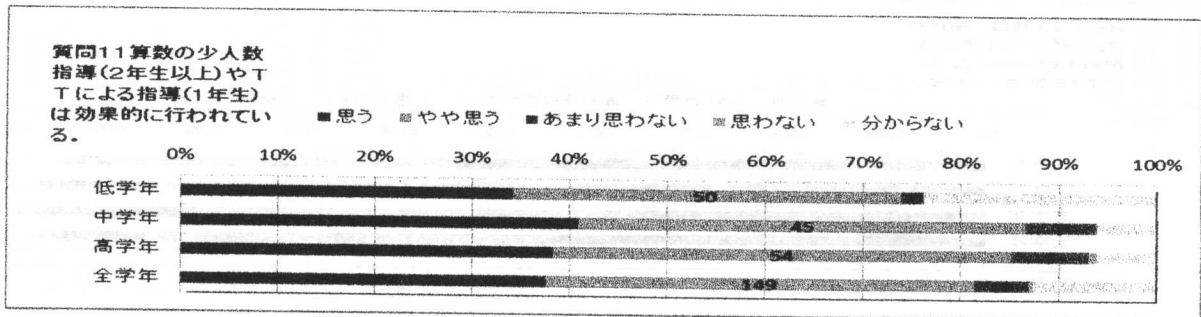
平成25年度 教育活動評価	教職員	保護者	児童
8 学校は、たてわり班活動を通して異年齢集団の活動が充実している。	3.4	3.5	3.3
三者とも肯定的な評価が、80パーセントをこえています。来年度も引き続きたてわり班活動を続けていきます。活動のねらいの明確化、集団との関わりにおける役割などを指導していきます。			



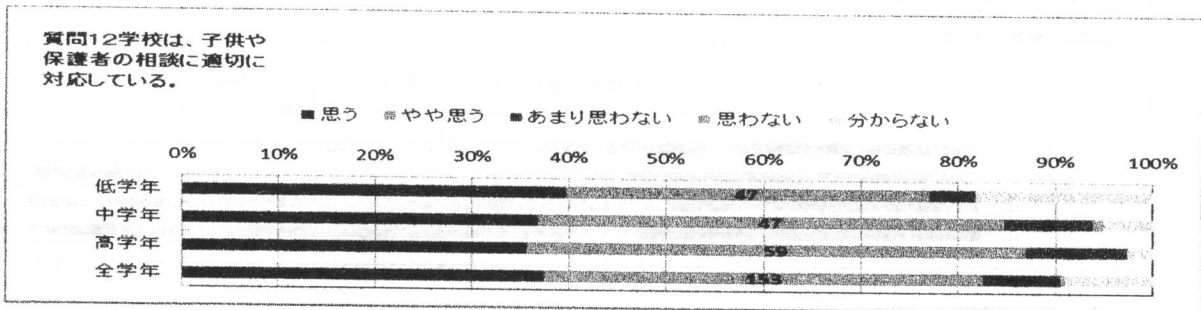
平成25年度 教育活動評価	教職員	保護者	児童
9 学校は、道徳の授業や読書活動を中心に、心豊かな教育を推進している。	3.2	3.2	3.2
児童の肯定的な評価が80パーセントを下回りました。朝読書や図書館利用を積極的に進めていきます。読み聞かせや読書に親しめる活動を工夫していきます。			



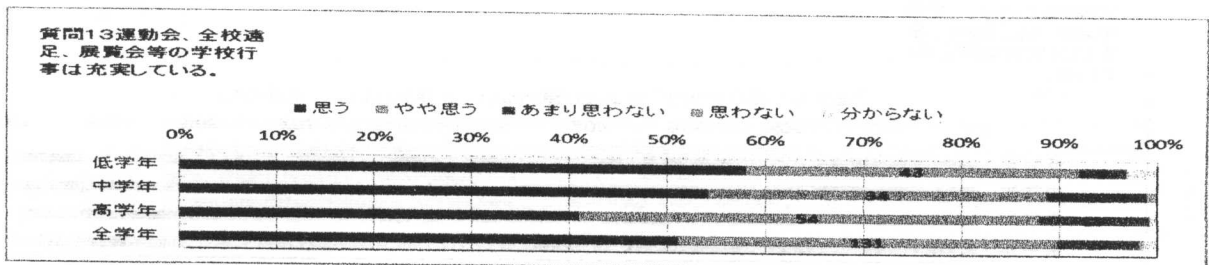
平成25年度 教育活動評価	教職員	保護者	児童
10 学校は、体力向上等健康教育の充実に努めている。	3.2	3.1	3.4
三者とも肯定的な評価が、80パーセントをこえています。今年から体育朝会を始めました。体育朝会では、運動が楽しくなるような活動や運動の紹介を進めていきます。体力向上・健康教育の充実にさらに努めていきます。			



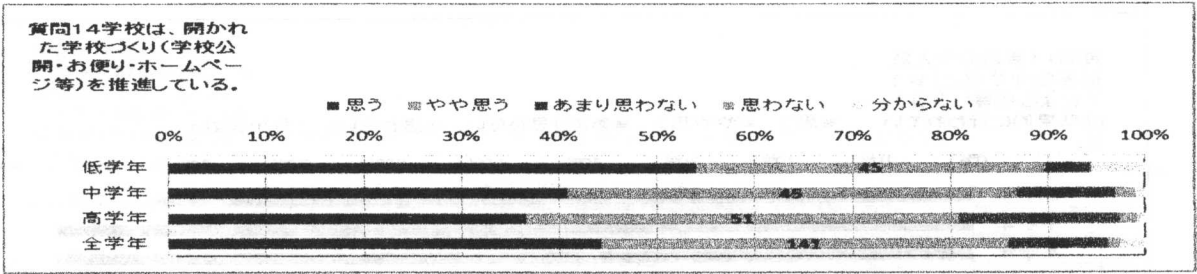
平成25年度 教育活動評価	教職員	保護者	児童
11 算数の少人数指導・T Tは効果的に行われている。	3.4	3.3	3.4
三者とも肯定的な評価が、80パーセントをこえています。保護者の意見の中には「分からない」といった意見もありました。少人数指導についてご理解いただけるように保護者会等で説明していきます。			



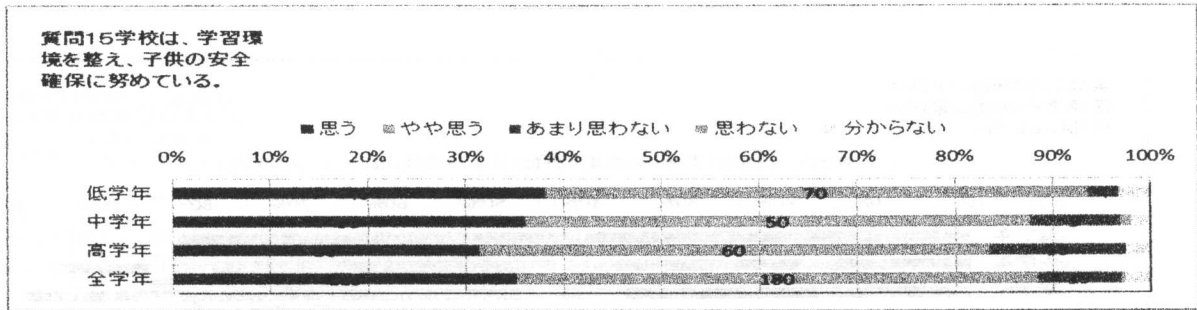
平成25年度 教育活動評価	教職員	保護者	児童
12 学校は、子供や保護者の相談に適切に対応している。	3.5	3.3	3.0
児童の肯定的な評価が70パーセントを下回りました。相談する内容がないと答えた児童もいました。にこにこ相談日や心のふれあい相談など、児童がいつでも相談できる相談体制を引き続き、構築していきます。			



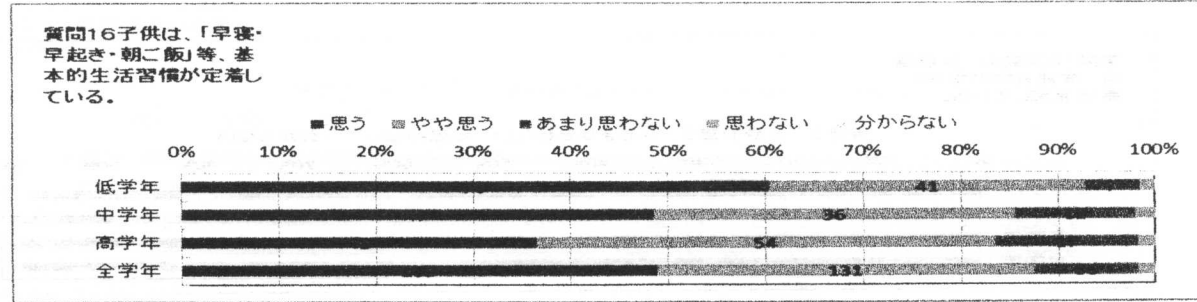
平成25年度 教育活動評価	教職員	保護者	児童
13 運動会、全校遠足等学校の行事は充実している。	3.7	3.4	3.5
三者とも肯定的な評価が、80パーセントをこえています。引き続き、各行事のねらいや内容の充実を図っていきます。			



平成25年度 教育活動評価		教職員	保護者	児童
14	学校は、開かれた学校づくりを推進している。	3.3	3.3	—
<p>教職員・保護者とも肯定的な評価が、80パーセントをこえています。今年度開始した学校連絡メールは保護者からよい評価をいただいています。来年度は学校ホームページの更新を進めていきます。</p>				



平成25年度 教育活動評価		教職員	保護者	児童
15	学校は、学習環境を整え、子供の安全確保に努めている。	3.4	3.2	—
<p>教職員・保護者とも肯定的な評価が、80パーセントをこえています。安全指導（避難訓練、毎月の安全指導等）、校舎内外の安全管理に努めていきます。保護者の皆様も学校公開や来校時には、受付を通過して、名札の着用をお願いします。</p>				



平成25年度 教育活動評価		教職員	保護者	児童
16	「早寝・早起き・朝ご飯」等、基本的な生活習慣が定着している。	2.7	3.3	—
<p>今後も引き続き「早寝・早起き・朝ご飯」にご協力をお願いします。規則正しい生活について児童の意識を高め、自分の健康について考えて行動できる児童を育てていきます。</p>				