



## 歯の図画・ポスターコンクールの結果をお知らせします。

今年度は、図画の部（1～3年生）に42名、ポスターの部（4～6年生）に16名が応募してくれました。賞をいただいた人たちを紹介します。

- |     |              |     |              |              |
|-----|--------------|-----|--------------|--------------|
| 優秀賞 | 1年3組 田邊 律貴さん | 奨励賞 | 2年2組 北見 莉愛さん | 2年3組 榎本 万恵さん |
|     | 4年1組 遠藤 杏夏さん |     | 4年1組 岡部 羽汰さん | 4年2組 鈴木 花梨さん |
|     | 4年2組 望月 詩桜さん |     | 4年3組 木村 愛衣さん |              |

おめでとうございます。これからも、歯と口の健康のためにがんばってください。

**作品は、7/9～15まで職員室前の廊下へ掲示します。ぜひご覧ください。**

## 《定期健康診断の結果をお知らせします。》

【計測】 4月のほけんだよりでもお知らせしましたが、今年度より座高測定はなくなりました。  
(向山小は28年度、東京都・全国は27年度の平均です。)(単位：cm・kg)

学年	男子		
	対象	身長	体重
1年	向山小	117.4	21.0
	東京都	116.7	21.1
	全国	116.5	21.3
2年	向山小	123.2	24.3
	東京都	122.9	24.0
	全国	122.5	23.9
3年	向山小	127.9	26.4
	東京都	128.2	26.5
	全国	128.1	26.9
4年	向山小	133.9	29.5
	東京都	133.9	30.1
	全国	133.5	30.4
5年	向山小	139.1	32.8
	東京都	139.5	34.0
	全国	138.9	34.0
6年	向山小	146.0	40.1
	東京都	145.6	38.4
	全国	145.2	38.2

学年	女子		
	対象	身長	体重
1年	向山小	115.7	21.0
	東京都	115.4	20.7
	全国	115.5	20.8
2年	向山小	120.6	22.9
	東京都	121.7	23.1
	全国	121.5	23.4
3年	向山小	126.6	25.5
	東京都	127.6	26.2
	全国	127.3	26.4
4年	向山小	132.5	28.7
	東京都	133.6	29.5
	全国	133.4	29.7
5年	向山小	140.3	33.1
	東京都	140.6	33.7
	全国	140.1	33.9
6年	向山小	146.6	37.1
	東京都	147.1	38.6
	全国	146.7	38.8

左の表は、平均値です。

早く大きくなる人もいますし、ゆっくり大きくなる人もいます。今、大きいことや小さいことを、それほど心配することはありません。

しかし、健康カード裏面の成長曲線の表をみて、お子様の身長が-2SD以下の場合、専門医への受診をおすすめします。

もし、気になることがありましたら、保健室へご相談ください。



## 【内科・耳鼻咽喉科・眼科健康診断の結果】

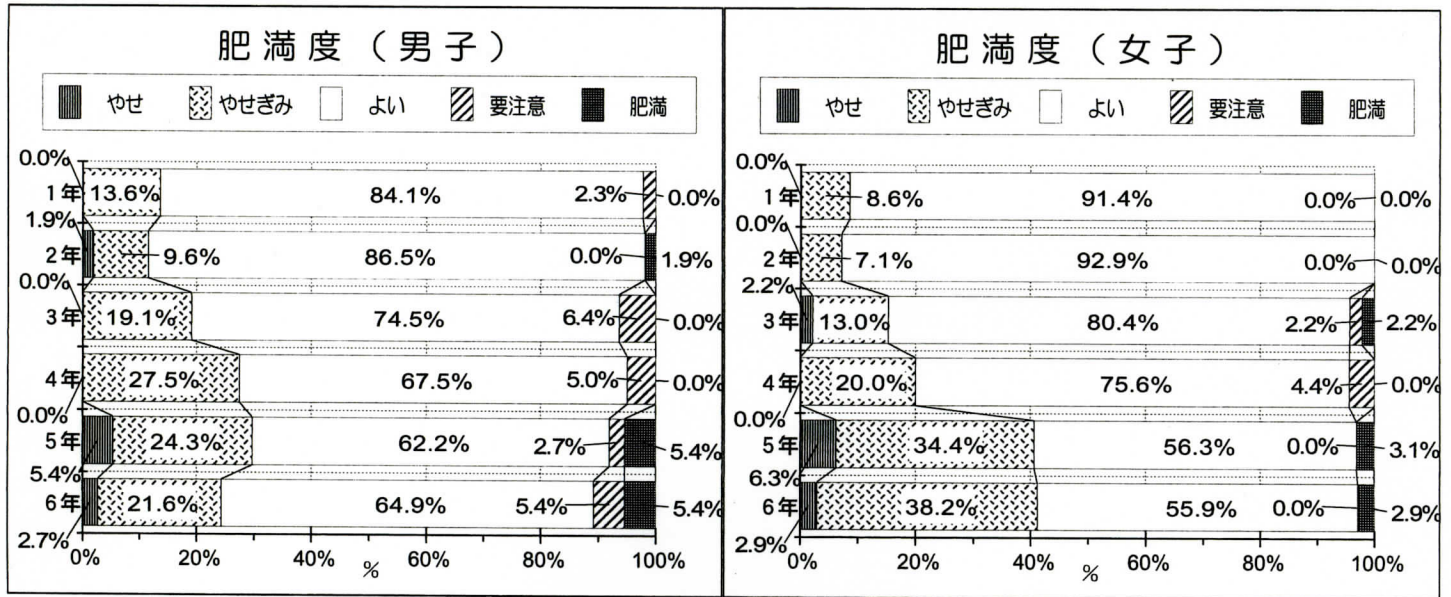
(人)

		1年	2年	3年	4年	5年	6年	合計
内科の病気		1	0	4	3	3	2	13
耳鼻咽喉科の病気	耳	3	1	6	2	0	1	13
	鼻	3	3	2	1	2	1	12
眼科の病気		10	18	14	17	14	12	85

- ・ぎょう虫卵検査 (+) 0名
- ・尿2次検査 14名 (そのうち5名が3次検査)
- ・心電図2次検査 3名でした。

【肥満度】 (年齢別標準体重より算出)

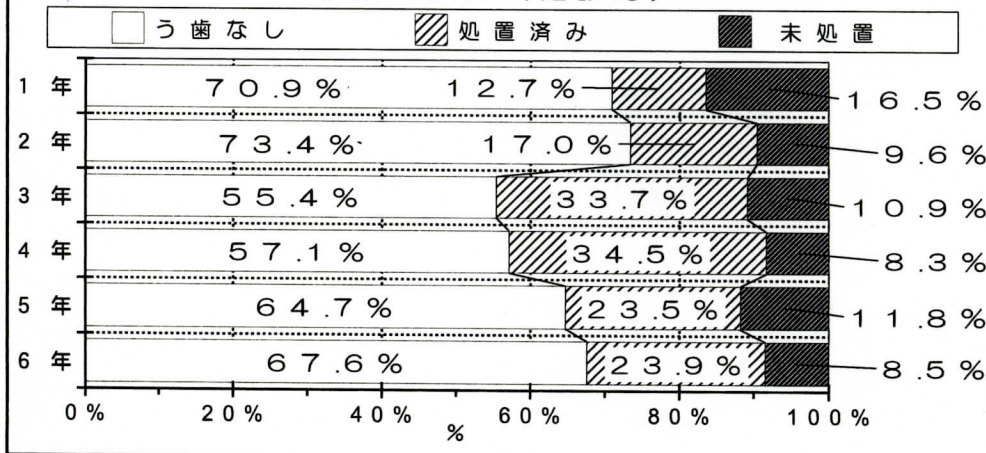
肥満と、やせ・やせぎみが多いことが気になります。計測をしても、身長も伸びているのに、体重が0.1kgでも増えとなげく子を何人も見かけます。成長期は、体を成長させるためのエネルギーが必要です。健康な成長のためには、「やせ」も「肥満」も望ましくありません。体重と身長のバランスが大切です。ぜひ、ご家庭でも健康カードの肥満度計算図(身長と体重のバランスをみるためのもの)と成長曲線(身長と体重の成長のペースをみるためのもの)を一緒にご覧ください。



・生活習慣病検診対象者 肥満度25%以上 10名。 肥満度40%以上 9名でした。

【歯科】

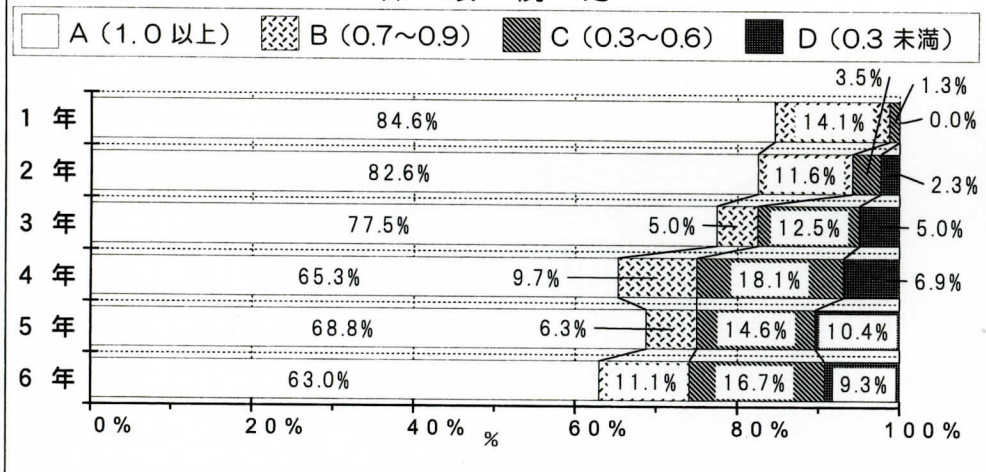
う歯の状況 (健診時)



お願い  
健康カードを配布  
します。お子様と一緒に、健康診断の結果をご覧ください、押印してから、7/12(火)までに学校へご提出ください。よろしくお願ひします。

【視力】

裸眼視力



定期健康診断は、お子様が自分自身の体について知るよいチャンスです。  
お子様の健康状態について、たくさん話合ってください。もし、疑問や不安などがありましたら、ご相談ください。