



にこにこ

練馬区立向山小学校
2年学年通信 No.10
平成31年1月8日



新年あけましておめでとうございます

子供たちの明るい声が、また教室に戻ってきました。

楽しい冬休みを過ごしたようで、生き生きとした表情でした。休み前と比べて、心身ともに、ひとまわり大きくなったように感じます。

子供たちは、新しい年を迎え、希望に胸をふくらませているようです。残り3か月、2年生のまとめとして充実した学校生活が送れるよう、担任一同力を尽くしていきます。本年も、どうぞよろしくお願いたします。



1月の行事予定

月	火	水	木	金	土
7 冬期休業日終	8 始業式 午前授業 給食始	9 安全指導日	10 朝読書	11 図書集会 読書週間始	12 土曜授業日
	13:05頃	14:05頃	15:30頃	14:40頃	12:05頃
14 成人の日	15 全校朝会 避難訓練 あいさつ運動	16 身体計測 あいさつ運動 月曜時間割	17 朝読書 あいさつ運動	18 体育朝会 あいさつ運動	19 区・連合図工展始 (24日まで) サタデースクール
	14:40頃	14:05頃	15:30頃	14:40頃	
21 全校朝会 あいさつ運動 校内書き初め展始	22 朝学習 ハッピータイム あいさつ運動	23 学校公開日 あいさつ運動	24 朝読書 区・連合図工展終 あいさつ運動	25 児童集会 読書週間終 校内書き初め展終 あいさつ運動	26 区・連合書き初め 展(27日まで) サタデースクー ル
14:40頃	14:40頃	14:05頃	15:30頃	14:40頃	
28 全校朝会	29 朝学習	30	31 たてわり長なわ集会	2/1	2 葉かげの集い (もちつき)
14:40頃	14:40頃	14:05頃	15:30頃	14:40頃	

※下校時刻は予定のため、変更になる場合があります。

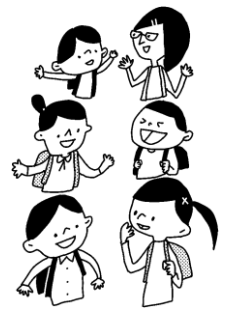


国語	●書きぞめ ●おもちゃの作り方 ●見たことかんだこと ●おにごっこ	図工	●キラキラシャボンで ●ギュッとしたいわたしのお友だち
		音楽	●どんなかんじで歌おうかな ●汽車の走るようすを音楽であらわそう ●みぶりをつけてみんなで歌おう
算数	●1000より大きい数をしらべよう ●長いものの長さのたんい	体育	●とびばこあそび ●体づくりのうんどうあそび ●跳のうんどうあそび
生活	●作ってためして ●明日ヘダッシュ	道徳	●節度・節制 ●伝統と文化の尊重 ●国際理解



◇学校公開日について

23日(水)は、学校公開日です。
廊下には、「校内書き初め展」の作品を展示します。ぜひご覧ください。
※校内書き初め展 1月21日(月)～1月25日(金)



◇連合図工展・連合書き初め展について

会場：練馬区立美術館
日程：連合図工展 19日(土)から24日(木)
(※午前10時から午後6時まで 21日(月)は休館)
連合書き初め展 26日(土)・27日(日)
練馬区の児童代表の作品が数点ずつ展示されます。

◇学用品の確認について

筆箱は、缶のものやポーチ状のものではなく、入学時に持っていたような箱型の筆箱にしてください。鉛筆が足りない時など、すぐに気が付くことができます。また、消しゴムは消しやすいものを持たせてください。アクセサリー付きの鉛筆や鉛筆キャップは、気が散りやすいので学校には持たせないでください。よろしくお願ひします。

◇あいさつ運動について

1月15日(火)～25日(金)の日程であいさつ運動を行います。担当の日は、8時10分から8時15分の間、4年生と一緒に門に立ち、あいさつをします。8時5分に登校してランドセルを置いてから、8時10分にあいさつ運動ができるようにします。早すぎる登校は安全面で心配ですので、時間を守って登校させてください。

日にち	正門	東門
1月15日(火)	オーロラ1	レインボー4
1月16日(水)	オーロラ2	レインボー5
1月17日(木)	オーロラ3	レインボー6
1月18日(金)	オーロラ4	プリズム1
1月21日(月)	オーロラ5	プリズム2
1月22日(火)	オーロラ6	プリズム3
1月23日(水)	レインボー1	プリズム4
1月24日(木)	レインボー2	プリズム5
1月25日(金)	レインボー3	プリズム6

◇生活科の学習に関するお願ひ

2月26日(火)の保護者会の前に、「明日ヘダッシュ会」を行います。これは、子供たちが自分たちの成長を振り返り、3年生へ向けての希望を発表する会です。詳しい時程につきましては、2月の学年だよりでお知らせいたします。会に向けて学習を進めていきますので、お子様の相談にに応じていただければと思います。また、生まれてからこれまでのエピソードについて子供たちがおうちの方にインタビューした際には、ご協力をお願いします。

◇マスク持参のお願ひ

感染症予防のため、今後給食当番はマスクをつけて配膳することになりました。給食当番のときは、マスクを忘れずに持たせてください。また、感染症が流行したときのために、給食当番でなくても、ランドセルには常に予備のマスクを入れておくようお願いします。