

6年
1
(1)

分数のかけ算

____年 ____組
名前

1 かけ算をしましょう。

$$\textcircled{1} \quad \frac{1}{2} \times \frac{3}{4} = \frac{1 \times 3}{2 \times 4} = \frac{3}{8}$$

$$\textcircled{2} \quad \frac{2}{3} \times \frac{4}{5} = \frac{2 \times 4}{3 \times 5} = \frac{8}{15}$$

$$\textcircled{3} \quad \frac{4}{7} \times \frac{1}{3} = \frac{4 \times 1}{7 \times 3} = \frac{4}{21}$$

$$\textcircled{4} \quad \frac{3}{5} \times \frac{7}{8} = \frac{3 \times 7}{5 \times 8} = \frac{21}{40}$$

$$\textcircled{5} \quad \frac{4}{9} \times \frac{2}{3} = \frac{4 \times 2}{9 \times 3} = \frac{8}{27}$$

$$\textcircled{6} \quad \frac{1}{3} \times \frac{5}{4} = \frac{1 \times 5}{3 \times 4} = \frac{5}{12}$$

$$\textcircled{7} \quad \frac{5}{6} \times \frac{5}{3} = \frac{5 \times 5}{6 \times 3} = \frac{25}{18} \left(1 \frac{7}{18}\right)$$

$$\textcircled{8} \quad \frac{3}{5} \times \frac{3}{2} = \frac{3 \times 3}{5 \times 2} = \frac{9}{10}$$

$$\textcircled{9} \quad \frac{5}{7} \times \frac{3}{2} = \frac{5 \times 3}{7 \times 2} = \frac{15}{14} \left(1 \frac{1}{14}\right)$$

$$\textcircled{10} \quad \frac{8}{9} \times \frac{4}{3} = \frac{8 \times 4}{9 \times 3} = \frac{32}{27} \left(1 \frac{5}{27}\right)$$

$$\textcircled{11} \quad \frac{5}{4} \times \frac{1}{6} = \frac{5 \times 1}{4 \times 6} = \frac{5}{24}$$

$$\textcircled{12} \quad \frac{4}{3} \times \frac{2}{5} = \frac{4 \times 2}{3 \times 5} = \frac{8}{15}$$

$$\textcircled{13} \quad \frac{7}{6} \times \frac{5}{8} = \frac{7 \times 5}{6 \times 8} = \frac{35}{48}$$

$$\textcircled{14} \quad \frac{5}{2} \times \frac{3}{7} = \frac{5 \times 3}{2 \times 7} = \frac{15}{14} \left(1 \frac{1}{14}\right)$$

$$\textcircled{15} \quad \frac{7}{8} \times \frac{7}{6} = \frac{7 \times 7}{8 \times 6} = \frac{49}{48} \left(1 \frac{1}{48}\right)$$

$$\textcircled{16} \quad \frac{3}{2} \times \frac{7}{5} = \frac{3 \times 7}{2 \times 5} = \frac{21}{10} \left(2 \frac{1}{10}\right)$$

$$\textcircled{17} \quad \frac{5}{4} \times \frac{9}{8} = \frac{5 \times 9}{4 \times 8} = \frac{45}{32} \left(1 \frac{13}{32}\right)$$

$$\textcircled{18} \quad \frac{8}{5} \times \frac{7}{9} = \frac{8 \times 7}{5 \times 9} = \frac{56}{45} \left(1 \frac{11}{45}\right)$$

$$\textcircled{19} \quad \frac{9}{5} \times \frac{8}{7} = \frac{9 \times 8}{5 \times 7} = \frac{72}{35} \left(2 \frac{2}{35}\right)$$

$$\textcircled{20} \quad \frac{10}{9} \times \frac{4}{3} = \frac{10 \times 4}{9 \times 3} = \frac{40}{27} \left(1 \frac{13}{27}\right)$$

6年
1
(2)

分数のかけ算

___年 ___組
名前

途中で約分をして、計算をしましょう。

$$\textcircled{1} \quad \frac{3}{4} \times \frac{1}{3} = \frac{\boxed{3} \times 1}{4 \times \boxed{3}} = \frac{1 \times 1}{4 \times 1} = \frac{1}{4}$$

$$\textcircled{2} \quad \frac{5}{8} \times \frac{3}{10} = \frac{\boxed{5} \times 3}{8 \times \boxed{10}} = \frac{1 \times 3}{8 \times 2} = \frac{3}{16}$$

$$\textcircled{3} \quad \frac{4}{9} \times \frac{1}{12} = \frac{\boxed{4} \times 1}{9 \times \boxed{12}} = \frac{1 \times 1}{9 \times 3} = \frac{1}{27}$$

$$\textcircled{4} \quad \frac{1}{4} \times \frac{6}{7} = \frac{1 \times \boxed{6}}{\boxed{4} \times 7} = \frac{1 \times 3}{2 \times 7} = \frac{3}{14}$$

$$\textcircled{5} \quad \frac{5}{12} \times \frac{4}{9} = \frac{5 \times \boxed{4}}{\boxed{12} \times 9} = \frac{5 \times 1}{3 \times 9} = \frac{5}{27}$$

$$\textcircled{6} \quad \frac{7}{6} \times \frac{9}{2} = \frac{7 \times \boxed{9}}{\boxed{6} \times 2} = \frac{7 \times 3}{2 \times 2} = \frac{21}{4} \quad (5\frac{1}{4})$$

$$\textcircled{7} \quad \frac{5}{4} \times \frac{4}{7} = \frac{5 \times \boxed{4}}{\boxed{4} \times 7} = \frac{5 \times 1}{1 \times 7} = \frac{5}{7}$$

$$\textcircled{8} \quad \frac{7}{10} \times \frac{8}{9} = \frac{7 \times \boxed{8}}{\boxed{10} \times 9} = \frac{7 \times 4}{5 \times 9} = \frac{28}{45}$$

$$\textcircled{9} \quad \frac{6}{11} \times \frac{3}{2} = \frac{\boxed{6} \times 3}{11 \times \boxed{2}} = \frac{3 \times 3}{11 \times 1} = \frac{9}{11}$$

$$\textcircled{10} \quad \frac{8}{7} \times \frac{5}{16} = \frac{\boxed{8} \times 5}{7 \times \boxed{16}} = \frac{1 \times 5}{7 \times 2} = \frac{5}{14}$$

$$\textcircled{11} \quad \frac{3}{4} \times \frac{8}{9} = \frac{\boxed{3} \times \boxed{8}}{\boxed{4} \times 9} = \frac{1 \times 2}{1 \times 3} = \frac{2}{3}$$

$$\textcircled{12} \quad \frac{5}{8} \times \frac{2}{5} = \frac{\boxed{5} \times \boxed{2}}{\boxed{8} \times \boxed{5}} = \frac{1 \times 1}{4 \times 1} = \frac{1}{4}$$

$$\textcircled{13} \quad \frac{4}{9} \times \frac{3}{2} = \frac{\boxed{4} \times \boxed{3}}{\boxed{9} \times 2} = \frac{2 \times 1}{3 \times 1} = \frac{2}{3}$$

$$\textcircled{14} \quad \frac{6}{5} \times \frac{5}{12} = \frac{\boxed{6} \times \boxed{5}}{\boxed{5} \times \boxed{12}} = \frac{1 \times 1}{1 \times 2} = \frac{1}{2}$$

$$\textcircled{15} \quad \frac{10}{21} \times \frac{9}{16} = \frac{\boxed{10} \times \boxed{9}}{\boxed{21} \times \boxed{16}} = \frac{5 \times 3}{7 \times 8} = \frac{15}{56}$$

$$\textcircled{16} \quad \frac{9}{14} \times \frac{7}{18} = \frac{\boxed{9} \times \boxed{7}}{\boxed{14} \times \boxed{18}} = \frac{1 \times 1}{2 \times 2} = \frac{1}{4}$$

$$\textcircled{17} \quad \frac{6}{5} \times \frac{15}{8} = \frac{\boxed{6} \times \boxed{15}}{\boxed{5} \times \boxed{8}} = \frac{3 \times 3}{1 \times 4} = \frac{9}{4} \quad (2\frac{1}{4})$$

$$\textcircled{18} \quad \frac{15}{14} \times \frac{7}{24} = \frac{\boxed{15} \times \boxed{7}}{\boxed{14} \times \boxed{24}} = \frac{5 \times 1}{2 \times 8} = \frac{5}{16}$$

$$\textcircled{19} \quad \frac{22}{9} \times \frac{18}{11} = \frac{\boxed{22} \times \boxed{18}}{\boxed{9} \times \boxed{11}} = \frac{2 \times 2}{1 \times 1} = 4$$

$$\textcircled{20} \quad \frac{25}{18} \times \frac{27}{10} = \frac{\boxed{25} \times \boxed{27}}{\boxed{18} \times \boxed{10}} = \frac{5 \times 3}{2 \times 2} = \frac{15}{4}$$

$(3\frac{3}{4})$

6年
1
(3)

分数のかけ算

___年 ___組
名前

途中で約分ができる場合は、約分をして計算しましょう。

$$\textcircled{1} 2 \times \frac{2}{5} = \frac{2 \times 2}{1 \times 5} = \frac{4}{5}$$

$$\textcircled{2} 5 \times \frac{4}{7} = \frac{5 \times 4}{1 \times 7} = \frac{20}{7} \left(2 \frac{6}{7}\right)$$

$$\textcircled{3} 8 \times \frac{2}{3} = \frac{8 \times 2}{1 \times 3} = \frac{16}{3} \left(5 \frac{1}{3}\right)$$

$$\textcircled{4} 7 \times \frac{4}{5} = \frac{7 \times 4}{1 \times 5} = \frac{28}{5} \left(5 \frac{3}{5}\right)$$

$$\textcircled{5} 4 \times \frac{1}{2} = \frac{\boxed{4} \times 1}{1 \times \boxed{2}} = \frac{2 \times 1}{1 \times 1} = 2$$

$$\textcircled{6} 6 \times \frac{9}{8} = \frac{\boxed{6} \times 9}{1 \times \boxed{8}} = \frac{3 \times 9}{1 \times 4} = \frac{27}{4} \left(6 \frac{3}{4}\right)$$

$$\textcircled{7} 12 \times \frac{8}{15} = \frac{\boxed{12} \times 8}{1 \times \boxed{15}} = \frac{4 \times 8}{1 \times 5} = \frac{32}{5} \left(6 \frac{2}{5}\right)$$

$$\textcircled{8} 6 \times \frac{11}{10} = \frac{\boxed{6} \times 11}{1 \times \boxed{10}} = \frac{3 \times 11}{1 \times 5} = \frac{33}{5} \left(6 \frac{3}{5}\right)$$

$$\textcircled{9} 9 \times \frac{7}{6} = \frac{\boxed{9} \times 7}{1 \times \boxed{6}} = \frac{3 \times 7}{1 \times 2} = \frac{21}{2} \left(10 \frac{1}{2}\right)$$

$$\textcircled{10} 18 \times \frac{4}{3} = \frac{\boxed{18} \times 4}{1 \times \boxed{3}} = \frac{6 \times 4}{1 \times 1} = 24$$

$$\textcircled{11} \frac{1}{7} \times 4 = \frac{1 \times 4}{7 \times 1} = \frac{4}{7}$$

$$\textcircled{12} \frac{4}{5} \times 6 = \frac{4 \times 6}{5 \times 1} = \frac{24}{5} \left(4 \frac{4}{5}\right)$$

$$\textcircled{13} \frac{5}{4} \times 3 = \frac{5 \times 3}{4 \times 1} = \frac{15}{4} \left(3 \frac{3}{4}\right)$$

$$\textcircled{14} \frac{5}{6} \times 2 = \frac{\boxed{5} \times \boxed{2}}{\boxed{6} \times 1} = \frac{5 \times 1}{3 \times 1} = \frac{5}{3} \left(1 \frac{2}{3}\right)$$

$$\textcircled{15} \frac{2}{9} \times 6 = \frac{\boxed{2} \times \boxed{6}}{\boxed{9} \times 1} = \frac{2 \times 2}{3 \times 1} = \frac{4}{3} \left(1 \frac{1}{3}\right)$$

$$\textcircled{16} \frac{5}{8} \times 4 = \frac{\boxed{5} \times \boxed{4}}{\boxed{8} \times 1} = \frac{5 \times 1}{2 \times 1} = \frac{5}{2} \left(2 \frac{1}{2}\right)$$

$$\textcircled{17} \frac{9}{2} \times 10 = \frac{\boxed{9} \times \boxed{10}}{\boxed{2} \times 1} = \frac{9 \times 5}{1 \times 1} = 45$$

$$\textcircled{18} \frac{8}{15} \times 5 = \frac{\boxed{8} \times \boxed{5}}{\boxed{15} \times 1} = \frac{8 \times 1}{3 \times 1} = \frac{8}{3} \left(2 \frac{2}{3}\right)$$

$$\textcircled{19} \frac{7}{12} \times 10 = \frac{\boxed{7} \times \boxed{10}}{\boxed{12} \times 1} = \frac{7 \times 5}{6 \times 1} = \frac{35}{6} \left(5 \frac{5}{6}\right)$$

$$\textcircled{20} \frac{5}{18} \times 6 = \frac{\boxed{5} \times \boxed{6}}{\boxed{18} \times 1} = \frac{5 \times 1}{3 \times 1} = \frac{5}{3} \left(1 \frac{2}{3}\right)$$

6年
1
(4)

分数のかけ算

___年 ___組
名前

途中で約分ができる場合は、約分をして計算しましょう。

$$\begin{aligned} \textcircled{1} \quad 1\frac{1}{3} \times \frac{7}{9} &= \frac{4 \times 7}{3 \times 9} \\ &= \frac{28}{27} \left(1\frac{1}{27}\right) \end{aligned}$$

$$\begin{aligned} \textcircled{2} \quad 3\frac{5}{6} \times \frac{1}{4} &= \frac{23 \times 1}{6 \times 4} \\ &= \frac{23}{24} \end{aligned}$$

$$\begin{aligned} \textcircled{3} \quad 2\frac{4}{7} \times \frac{5}{6} &= \frac{18 \times 5}{7 \times 6} \\ &= \frac{3 \times 5}{7 \times 1} \\ &= \frac{15}{7} \left(2\frac{1}{7}\right) \end{aligned}$$

$$\begin{aligned} \textcircled{4} \quad 4\frac{3}{8} \times \frac{3}{7} &= \frac{35 \times 3}{8 \times 7} \\ &= \frac{5 \times 3}{8 \times 1} \\ &= \frac{15}{8} \left(1\frac{7}{8}\right) \end{aligned}$$

$$\begin{aligned} \textcircled{5} \quad 3\frac{3}{4} \times \frac{3}{5} &= \frac{15 \times 3}{4 \times 5} \\ &= \frac{3 \times 3}{4 \times 1} \\ &= \frac{9}{4} \left(2\frac{1}{4}\right) \end{aligned}$$

$$\begin{aligned} \textcircled{6} \quad \frac{8}{15} \times 1\frac{1}{4} &= \frac{8 \times 5}{15 \times 4} \\ &= \frac{2 \times 1}{3 \times 1} \\ &= \frac{2}{3} \end{aligned}$$

$$\begin{aligned} \textcircled{7} \quad \frac{5}{9} \times 3\frac{3}{5} &= \frac{5 \times 18}{9 \times 5} \\ &= \frac{1 \times 2}{1 \times 1} \\ &= 2 \end{aligned}$$

$$\begin{aligned} \textcircled{8} \quad 1\frac{1}{4} \times 1\frac{2}{3} &= \frac{5 \times 5}{4 \times 3} \\ &= \frac{25}{12} \left(2\frac{1}{12}\right) \end{aligned}$$

$$\begin{aligned} \textcircled{9} \quad 2\frac{7}{10} \times 1\frac{1}{3} &= \frac{27 \times 4}{10 \times 3} \\ &= \frac{9 \times 2}{5 \times 1} \\ &= \frac{18}{5} \left(3\frac{3}{5}\right) \end{aligned}$$

$$\begin{aligned} \textcircled{10} \quad 4\frac{1}{2} \times 3\frac{1}{3} &= \frac{9 \times 10}{2 \times 3} \\ &= \frac{3 \times 5}{1 \times 1} \\ &= 15 \end{aligned}$$

6年
1
(5)

分数のかけ算

年 組
名前

1 くふうして計算をしましょう。

$$\textcircled{1} \frac{2}{3} \times \frac{1}{2} \times \frac{6}{7} = \frac{2 \times 1 \times 6}{3 \times 2 \times 7} = \frac{2}{7}$$

$$\textcircled{2} \frac{5}{6} \times \frac{3}{7} \times \frac{14}{15} = \frac{5 \times 3 \times 14}{6 \times 7 \times 15} = \frac{1}{3}$$

$$\textcircled{3} 1\frac{3}{4} \times 8 \times \frac{5}{14} = \frac{7 \times 8 \times 5}{4 \times 1 \times 14} = 5$$

$$\textcircled{4} \frac{5}{11} \times 3\frac{1}{7} \times \frac{14}{5} = \frac{5 \times 22 \times 14}{11 \times 7 \times 5} = 4$$

$$\textcircled{5} \left(\frac{7}{8} \times \frac{5}{6}\right) \times \frac{8}{7} = \frac{5}{6} \times \left(\frac{7}{8} \times \frac{8}{7}\right) = \frac{5}{6}$$

$$\textcircled{6} \left(\frac{1}{2} + \frac{2}{3}\right) \times 6 = \frac{1}{2} \times 6 + \frac{2}{3} \times 6 = 7$$

$$\textcircled{7} \left(\frac{3}{4} + \frac{2}{5}\right) \times 20 = \frac{3}{4} \times 20 + \frac{2}{5} \times 20 = 23$$

$$\textcircled{8} \left(\frac{5}{7} \times \frac{5}{9}\right) \times \frac{9}{5} = \frac{5}{7} \times \left(\frac{5}{9} \times \frac{9}{5}\right) = \frac{5}{7}$$

$$\textcircled{9} \frac{3}{7} \times \frac{5}{6} + \frac{4}{7} \times \frac{5}{6} = \left(\frac{3}{7} + \frac{4}{7}\right) \times \frac{5}{6} = \frac{5}{6}$$

$$\textcircled{10} \frac{2}{5} \times \frac{1}{4} + \frac{2}{5} \times \frac{3}{4} = \left(\frac{1}{4} + \frac{3}{4}\right) \times \frac{2}{5} = \frac{2}{5}$$

2 次の数の逆数を求めましょう。

$$\textcircled{1} \frac{3}{5} \quad \left(\frac{5}{3} \right)$$

※真分数や仮分数の逆数は、分子と分母を入れかえた数になります。

$$\textcircled{2} \frac{9}{2} \quad \left(\frac{2}{9} \right)$$

$$\textcircled{3} \frac{11}{3} \quad \left(\frac{3}{11} \right)$$

$$\textcircled{4} \frac{1}{8} \quad \left(8 \right)$$

$$\textcircled{5} 1\frac{3}{4} \quad \left(\frac{4}{7} \right)$$

$1\frac{3}{4} = \frac{7}{4}$ なので、逆数は $\frac{4}{7}$

$$\textcircled{6} 2\frac{2}{3} \quad \left(\frac{3}{8} \right)$$

$$\textcircled{7} 3 \quad \left(\frac{1}{3} \right)$$

$3 = \frac{3}{1}$ なので、逆数は $\frac{1}{3}$

$$\textcircled{8} 8 \quad \left(\frac{1}{8} \right)$$

$$\textcircled{9} 0.3 \quad \left(\frac{10}{3} \right)$$

$0.3 = \frac{3}{10}$ なので、逆数は $\frac{10}{3}$

$$\textcircled{10} 0.7 \quad \left(\frac{10}{7} \right)$$

6年
2
(1)

分数のわり算

年 組
名前

途中で約分ができる場合は、約分をして計算しましょう。

$$\textcircled{1} \quad \frac{1}{5} \div \frac{2}{3} = \frac{1 \times 3}{5 \times 2} = \frac{3}{10}$$

$$\textcircled{2} \quad \frac{3}{4} \div \frac{2}{5} = \frac{3 \times 5}{4 \times 2} = \frac{15}{8} \left(1 \frac{7}{8}\right)$$

$$\textcircled{3} \quad \frac{3}{8} \div \frac{2}{7} = \frac{3 \times 7}{8 \times 2} = \frac{21}{16} \left(1 \frac{5}{16}\right)$$

$$\textcircled{4} \quad \frac{2}{3} \div \frac{3}{5} = \frac{2 \times 5}{3 \times 3} = \frac{10}{9} \left(1 \frac{1}{9}\right)$$

$$\textcircled{5} \quad \frac{1}{2} \div \frac{3}{7} = \frac{1 \times 7}{2 \times 3} = \frac{7}{6} \left(1 \frac{1}{6}\right)$$

$$\textcircled{6} \quad \frac{1}{5} \div \frac{3}{2} = \frac{1 \times 2}{5 \times 3} = \frac{2}{15}$$

$$\textcircled{7} \quad \frac{1}{7} \div \frac{4}{3} = \frac{1 \times 3}{7 \times 4} = \frac{3}{28}$$

$$\textcircled{8} \quad \frac{4}{9} \div \frac{3}{2} = \frac{4 \times 2}{9 \times 3} = \frac{8}{27}$$

$$\textcircled{9} \quad \frac{9}{7} \div \frac{5}{4} = \frac{9 \times 4}{7 \times 5} = \frac{36}{35} \left(1 \frac{1}{35}\right)$$

$$\textcircled{10} \quad \frac{9}{8} \div \frac{7}{5} = \frac{9 \times 5}{8 \times 7} = \frac{45}{56}$$

$$\textcircled{11} \quad \frac{6}{7} \div \frac{3}{5} = \frac{\boxed{6} \times 5}{7 \times \boxed{3}} = \frac{2 \times 5}{7 \times 1} = \frac{10}{7} \left(1 \frac{3}{7}\right)$$

$$\textcircled{12} \quad \frac{2}{3} \div \frac{8}{7} = \frac{\boxed{2} \times 7}{3 \times \boxed{8}} = \frac{1 \times 7}{3 \times 4} = \frac{7}{12}$$

$$\textcircled{13} \quad \frac{3}{10} \div \frac{5}{2} = \frac{3 \times \boxed{2}}{\boxed{10} \times 5} = \frac{3 \times 1}{5 \times 5} = \frac{3}{25}$$

$$\textcircled{14} \quad \frac{8}{3} \div \frac{12}{5} = \frac{\boxed{8} \times 5}{3 \times \boxed{12}} = \frac{2 \times 5}{3 \times 3} = \frac{10}{9} \left(1 \frac{1}{9}\right)$$

$$\textcircled{15} \quad \frac{5}{16} \div \frac{3}{4} = \frac{5 \times \boxed{4}}{\boxed{16} \times 3} = \frac{5 \times 1}{4 \times 3} = \frac{5}{12}$$

$$\textcircled{16} \quad \frac{4}{3} \div \frac{2}{3} = \frac{\boxed{4} \times \boxed{3}}{\boxed{3} \times 2} = \frac{2 \times 1}{1 \times 1} = 2$$

$$\textcircled{17} \quad \frac{3}{5} \div \frac{9}{10} = \frac{3 \times \boxed{10}}{\boxed{5} \times 9} = \frac{1 \times 2}{1 \times 3} = \frac{2}{3}$$

$$\textcircled{18} \quad \frac{3}{4} \div \frac{9}{14} = \frac{3 \times \boxed{14}}{\boxed{4} \times 9} = \frac{1 \times 7}{2 \times 3} = \frac{7}{6} \left(1 \frac{1}{6}\right)$$

$$\textcircled{19} \quad \frac{9}{50} \div \frac{6}{25} = \frac{9 \times \boxed{25}}{\boxed{50} \times 6} = \frac{3 \times 1}{2 \times 2} = \frac{3}{4}$$

$$\textcircled{20} \quad \frac{15}{8} \div \frac{3}{16} = \frac{15 \times \boxed{16}}{\boxed{8} \times 3} = \frac{5 \times 2}{1 \times 1} = 10$$

さ6年
2
(2)

分数のわり算

___年 ___組
名前

途中で約分ができる場合は、約分をして計算しましょう。

$$\textcircled{1} 3 \div \frac{4}{5} = \frac{3 \times 5}{1 \times 4} = \frac{15}{4} \left(3 \frac{3}{4}\right)$$

$$\textcircled{2} 2 \div \frac{3}{2} = \frac{2 \times 2}{1 \times 3} = \frac{4}{3} \left(1 \frac{1}{3}\right)$$

$$\textcircled{3} 4 \div \frac{5}{7} = \frac{4 \times 7}{1 \times 5} = \frac{28}{5} \left(5 \frac{3}{5}\right)$$

$$\textcircled{4} 5 \div \frac{3}{4} = \frac{5 \times 4}{1 \times 3} = \frac{20}{3} \left(6 \frac{2}{3}\right)$$

$$\textcircled{5} 8 \div \frac{7}{3} = \frac{8 \times 3}{1 \times 7} = \frac{24}{7} \left(3 \frac{3}{7}\right)$$

$$\textcircled{6} 9 \div \frac{3}{5} = \frac{\boxed{9} \times 5}{1 \times \boxed{3}} = \frac{3 \times 5}{1 \times 1} = 15$$

$$\textcircled{7} 10 \div \frac{2}{3} = \frac{\boxed{10} \times 3}{1 \times \boxed{2}} = \frac{5 \times 3}{1 \times 1} = 15$$

$$\textcircled{8} 24 \div \frac{9}{7} = \frac{\boxed{24} \times 7}{1 \times \boxed{9}} = \frac{8 \times 7}{1 \times 3} = \frac{56}{3} \left(18 \frac{2}{3}\right)$$

$$\textcircled{9} 14 \div \frac{21}{10} = \frac{\boxed{14} \times 10}{1 \times \boxed{21}} = \frac{2 \times 10}{1 \times 3} = \frac{20}{3} \left(6 \frac{2}{3}\right)$$

$$\textcircled{10} 18 \div \frac{6}{11} = \frac{\boxed{18} \times 11}{1 \times \boxed{6}} = \frac{3 \times 11}{1 \times 1} = 33$$

$$\textcircled{11} \frac{1}{3} \div 5 = \frac{1 \times 1}{3 \times 5} = \frac{1}{15}$$

$$\textcircled{12} \frac{2}{5} \div 3 = \frac{2 \times 1}{5 \times 3} = \frac{2}{15}$$

$$\textcircled{13} \frac{3}{8} \div 5 = \frac{3 \times 1}{8 \times 5} = \frac{3}{40}$$

$$\textcircled{14} \frac{9}{4} \div 4 = \frac{9 \times 1}{4 \times 4} = \frac{9}{16}$$

$$\textcircled{15} \frac{7}{6} \div 8 = \frac{7 \times 1}{6 \times 8} = \frac{7}{48}$$

$$\textcircled{16} \frac{2}{7} \div 14 = \frac{\boxed{2} \times 1}{7 \times \boxed{14}} = \frac{1 \times 1}{7 \times 7} = \frac{1}{49}$$

$$\textcircled{17} \frac{16}{9} \div 4 = \frac{\boxed{16} \times 1}{9 \times \boxed{4}} = \frac{4 \times 1}{9 \times 1} = \frac{4}{9}$$

$$\textcircled{18} \frac{15}{4} \div 3 = \frac{\boxed{15} \times 1}{4 \times \boxed{3}} = \frac{5 \times 1}{4 \times 1} = \frac{5}{4} \left(1 \frac{1}{4}\right)$$

$$\textcircled{19} \frac{12}{5} \div 6 = \frac{\boxed{12} \times 1}{5 \times \boxed{6}} = \frac{2 \times 1}{5 \times 1} = \frac{2}{5}$$

$$\textcircled{20} \frac{24}{11} \div 8 = \frac{\boxed{24} \times 1}{11 \times \boxed{8}} = \frac{3 \times 1}{11 \times 1} = \frac{3}{11}$$

6年
2
(3)

分数のわり算

___年 ___組
名前

途中で約分ができる場合は、約分をして計算しましょう。

$$\begin{aligned} \textcircled{1} \quad \frac{2}{3} \div 2\frac{3}{4} &= \frac{2 \times 4}{3 \times 11} \\ &= \frac{8}{33} \end{aligned}$$

$$\begin{aligned} \textcircled{2} \quad 7 \div 2\frac{2}{3} &= \frac{7 \times 3}{1 \times 8} \\ &= \frac{21}{8} \left(2\frac{5}{8}\right) \end{aligned}$$

$$\begin{aligned} \textcircled{3} \quad \frac{7}{10} \div 1\frac{4}{5} &= \frac{7 \times \boxed{5}}{\boxed{10} \times 9} \\ &= \frac{7 \times 1}{2 \times 9} \\ &= \frac{7}{18} \end{aligned}$$

$$\begin{aligned} \textcircled{4} \quad \frac{5}{12} \div 1\frac{5}{6} &= \frac{5 \times \boxed{6}}{\boxed{12} \times 11} \\ &= \frac{5 \times 1}{2 \times 11} \\ &= \frac{5}{22} \end{aligned}$$

$$\begin{aligned} \textcircled{5} \quad \frac{9}{10} \div 4\frac{1}{5} &= \frac{\boxed{9} \times \boxed{5}}{\boxed{10} \times \boxed{21}} \\ &= \frac{3 \times 1}{2 \times 7} \\ &= \frac{3}{14} \end{aligned}$$

$$\begin{aligned} \textcircled{6} \quad 1\frac{2}{3} \div \frac{4}{7} &= \frac{5 \times 7}{3 \times 4} \\ &= \frac{35}{12} \left(2\frac{11}{12}\right) \end{aligned}$$

$$\begin{aligned} \textcircled{7} \quad 2\frac{1}{6} \div \frac{4}{9} &= \frac{13 \times \boxed{9}}{\boxed{6} \times 4} \\ &= \frac{13 \times 3}{2 \times 4} \\ &= \frac{39}{8} \left(4\frac{7}{8}\right) \end{aligned}$$

$$\begin{aligned} \textcircled{8} \quad 4\frac{2}{3} \div \frac{7}{10} &= \frac{\boxed{14} \times 10}{3 \times \boxed{7}} \\ &= \frac{2 \times 10}{3 \times 1} \\ &= \frac{20}{3} \left(6\frac{2}{3}\right) \end{aligned}$$

$$\begin{aligned} \textcircled{9} \quad 3\frac{3}{7} \div \frac{4}{5} &= \frac{\boxed{24} \times 5}{7 \times \boxed{4}} \\ &= \frac{6 \times 5}{7 \times 1} \\ &= \frac{30}{7} \left(4\frac{2}{7}\right) \end{aligned}$$

$$\begin{aligned} \textcircled{10} \quad 2\frac{7}{9} \div \frac{5}{6} &= \frac{\boxed{25} \times \boxed{6}}{\boxed{9} \times \boxed{5}} \\ &= \frac{5 \times 2}{3 \times 1} \\ &= \frac{10}{3} \left(3\frac{1}{3}\right) \end{aligned}$$

6年
2
(4)

分数のわり算

___年 ___組
名前

途中で約分ができる場合は、約分をして計算しましょう。

$$\begin{aligned} \textcircled{1} \quad 1\frac{1}{2} \div 1\frac{2}{5} &= \frac{3 \times 5}{2 \times 7} \\ &= \frac{15}{14} \left(1\frac{1}{14}\right) \end{aligned}$$

$$\begin{aligned} \textcircled{2} \quad 2\frac{2}{3} \div 1\frac{4}{7} &= \frac{8 \times 7}{3 \times 11} \\ &= \frac{56}{33} \left(1\frac{23}{33}\right) \end{aligned}$$

$$\begin{aligned} \textcircled{3} \quad 1\frac{4}{5} \div 2\frac{1}{2} &= \frac{9 \times 2}{5 \times 5} \\ &= \frac{18}{25} \end{aligned}$$

$$\begin{aligned} \textcircled{4} \quad 1\frac{1}{4} \div 1\frac{1}{2} &= \frac{5 \times \boxed{2}}{\boxed{4} \times 3} \\ &= \frac{5 \times 1}{2 \times 3} \\ &= \frac{5}{6} \end{aligned}$$

$$\begin{aligned} \textcircled{5} \quad 3\frac{2}{3} \div 2\frac{3}{4} &= \frac{\boxed{11} \times 4}{3 \times \boxed{11}} \\ &= \frac{1 \times 4}{3 \times 1} \\ &= \frac{4}{3} \left(1\frac{1}{3}\right) \end{aligned}$$

$$\begin{aligned} \textcircled{6} \quad 3\frac{3}{8} \div 1\frac{2}{7} &= \frac{\boxed{27} \times 7}{8 \times \boxed{9}} \\ &= \frac{3 \times 7}{8 \times 1} \\ &= \frac{21}{8} \left(2\frac{5}{8}\right) \end{aligned}$$

$$\begin{aligned} \textcircled{7} \quad 2\frac{7}{10} \div 5\frac{2}{5} &= \frac{\boxed{27} \times \boxed{5}}{\boxed{10} \times \boxed{27}} \\ &= \frac{1 \times 1}{2 \times 1} \\ &= \frac{1}{2} \end{aligned}$$

$$\begin{aligned} \textcircled{8} \quad 3\frac{1}{6} \div 1\frac{1}{18} &= \frac{\boxed{19} \times \boxed{18}}{\boxed{6} \times \boxed{19}} \\ &= \frac{1 \times 3}{1 \times 1} \\ &= 3 \end{aligned}$$

$$\begin{aligned} \textcircled{9} \quad 1\frac{8}{15} \div 3\frac{5}{6} &= \frac{\boxed{23} \times \boxed{6}}{\boxed{15} \times \boxed{23}} \\ &= \frac{1 \times 2}{5 \times 1} \\ &= \frac{2}{5} \end{aligned}$$

$$\begin{aligned} \textcircled{10} \quad 2\frac{2}{25} \div 4\frac{4}{5} &= \frac{\boxed{52} \times \boxed{5}}{\boxed{25} \times \boxed{24}} \\ &= \frac{13 \times 1}{5 \times 6} \\ &= \frac{13}{30} \end{aligned}$$

6年 2 (5)	分数のわり算	____年 ____組 名前
-------------------------------------	--------	-------------------

1 □に当てはまる不等号をかきましょう。

① $5 \div \frac{3}{4}$ > 5

わられる数

わる数

1より小さい数でわると、商はわられる数よりも大きくなります。

② $\frac{9}{11} \div \frac{6}{5}$ < $\frac{9}{11}$

③ $10 \div 1\frac{1}{3}$ < 10

④ $\frac{3}{13} \div \frac{19}{20}$ > $\frac{3}{13}$

⑤ $4\frac{3}{4} \div \frac{25}{24}$ < $4\frac{3}{4}$

2 計算をしましょう。

① $\frac{3}{10} \div 1\frac{3}{5} \times \frac{4}{9} = \frac{3 \times \boxed{5} \times 4}{10 \times \boxed{8} \times 9}$

約分の例

$= \frac{1 \times 1 \times 1}{2 \times 2 \times 3}$

$= \frac{1}{12}$

② $\frac{3}{4} \div \frac{6}{7} \times \frac{4}{7} = \frac{3 \times \boxed{7} \times 4}{4 \times 6 \times 7}$

$= \frac{1 \times 1 \times 1}{1 \times 2 \times 1}$

$= \frac{1}{2}$

③ $\frac{3}{5} \div \frac{2}{9} \div 1\frac{1}{2} = \frac{3 \times 9 \times \boxed{2}}{5 \times \boxed{2} \times 3}$

$= \frac{1 \times 9 \times 1}{5 \times 1 \times 1}$

$= \frac{9}{5} (1\frac{4}{5})$

④ $\frac{5}{8} \div \frac{15}{16} \div \frac{4}{5} = \frac{5 \times \boxed{16} \times 5}{8 \times 15 \times 4}$

$= \frac{1 \times \boxed{2} \times 5}{1 \times 3 \times \boxed{4}}$

$= \frac{5}{6}$

⑤ $\frac{3}{8} \div 3 \times \frac{16}{17} = \frac{3 \times 1 \times \boxed{16}}{8 \times 3 \times 17}$

$= \frac{1 \times 1 \times 2}{1 \times 1 \times 17}$

$= \frac{2}{17}$

6年
3
(1)

分数・小数の混合計算

___年 ___組
名前

1 次の計算をしましょう。

$$\begin{aligned} \textcircled{1} \quad 0.5 + \frac{2}{9} &= \frac{1}{2} + \frac{2}{9} \\ &= \frac{9}{18} + \frac{4}{18} \\ &= \frac{13}{18} \end{aligned}$$

0.5 = $\frac{1}{2}$ は知
っていると
便利ですね

$$\begin{aligned} \textcircled{2} \quad \frac{5}{6} - 0.25 &= \frac{5}{6} - \frac{1}{4} \\ &= \frac{10}{12} - \frac{3}{12} \\ &= \frac{7}{12} \end{aligned}$$

0.25 = $\frac{1}{4}$ は知
っていると
便利ですね

$$\begin{aligned} \textcircled{3} \quad \frac{1}{3} + 0.5 &= \frac{1}{3} + \frac{1}{2} \\ &= \frac{2}{6} + \frac{3}{6} \\ &= \frac{5}{6} \end{aligned}$$

$$\begin{aligned} \textcircled{4} \quad 0.3 + \frac{3}{8} &= \frac{3}{10} + \frac{3}{8} \\ &= \frac{12}{40} + \frac{15}{40} \\ &= \frac{27}{40} \end{aligned}$$

小数に直す方法

$$\begin{aligned} 0.3 + \frac{3}{8} &= 0.3 + 0.375 \\ &= 0.675 \end{aligned}$$

※と中でも約分することで、通分がしやすくなります。計算ミスも減ります。

$$\begin{aligned} \textcircled{5} \quad 0.08 + \frac{2}{3} &= \frac{8}{100} + \frac{2}{3} \\ &= \frac{6}{75} + \frac{50}{75} \\ &= \frac{56}{75} \end{aligned}$$

$$\frac{8}{100} = \frac{2}{25}$$

$$\begin{aligned} \textcircled{6} \quad 1.6 - \frac{6}{7} &= \frac{16}{10} - \frac{6}{7} \\ &= \frac{56}{35} - \frac{30}{35} \\ &= \frac{26}{35} \end{aligned}$$

$$\frac{16}{10} = \frac{8}{5}$$

$$\begin{aligned} \textcircled{7} \quad \frac{2}{3} - 0.6 &= \frac{2}{3} - \frac{6}{10} \\ &= \frac{10}{15} - \frac{9}{15} \\ &= \frac{1}{15} \end{aligned}$$

$$\frac{6}{10} = \frac{3}{5}$$

$$\begin{aligned} \textcircled{8} \quad 1\frac{4}{7} - 0.4 &= 1\frac{4}{7} - \frac{4}{10} \\ &= 1\frac{20}{35} - \frac{14}{35} \\ &= 1\frac{6}{35} \end{aligned}$$

$$\frac{4}{10} = \frac{2}{5}$$

6年
3
(2)

分数・小数の混合計算

年 組
名前

1 次の計算をしましょう。

※かけ算やわり算の場合は、分数にそろえた方が計算が「簡単」「速い」ですね。

$$\begin{aligned} \text{① } \frac{5}{7} \times 0.8 &= \frac{5}{7} \times \frac{8}{10} \\ &= \frac{4}{7} \end{aligned}$$

$$\begin{aligned} \text{② } 0.45 \div \frac{3}{8} &= \frac{45}{100} \div \frac{3}{8} \\ &= \frac{9}{20} \times \frac{8}{3} \\ &= \frac{6}{5} \end{aligned}$$

$$\begin{aligned} \text{③ } 0.35 \times 1\frac{1}{14} &= \frac{35}{100} \times \frac{15}{14} \\ &= \frac{3}{8} \end{aligned}$$

$$\begin{aligned} \text{④ } 1.25 \div \frac{15}{16} &= \frac{125}{100} \div \frac{15}{16} \\ &= \frac{5}{4} \times \frac{16}{15} \\ &= \frac{4}{3} \end{aligned}$$

$$\begin{aligned} \text{⑤ } 0.4 \div \frac{8}{9} \times \frac{5}{12} &= \frac{4}{10} \div \frac{8}{9} \times \frac{5}{12} \\ &= \frac{2}{5} \times \frac{9}{8} \times \frac{5}{12} \\ &= \frac{3}{16} \end{aligned}$$

$$\begin{aligned} \text{⑥ } 0.64 \times \frac{5}{9} \times \frac{3}{8} &= \frac{64}{100} \times \frac{5}{9} \times \frac{3}{8} \\ &= \frac{2}{15} \end{aligned}$$

$$\begin{aligned} \text{⑦ } \frac{8}{15} \div 0.3 \times 0.75 &= \frac{8}{15} \div \frac{3}{10} \times \frac{75}{100} \\ &= \frac{8}{15} \times \frac{10}{3} \times \frac{3}{4} \\ &= \frac{4}{3} \end{aligned}$$

$$\begin{aligned} \text{⑧ } 1.05 \div 0.7 \times \frac{5}{12} &= \frac{105}{100} \div \frac{7}{10} \times \frac{5}{12} \\ &= \frac{21}{20} \times \frac{10}{7} \times \frac{5}{12} \\ &= \frac{5}{8} \end{aligned}$$

6年

3

(3)

分数・小数の混合計算

年 組

名前

1 次の計算をしましょう。

$$\begin{aligned} \textcircled{1} \quad 0.4 - \frac{1}{7} &= \frac{4}{10} - \frac{1}{7} \\ &= \frac{2}{5} - \frac{1}{7} \\ &= \frac{14}{35} - \frac{5}{35} \\ &= \frac{9}{35} \end{aligned}$$

$$\begin{aligned} \textcircled{2} \quad 2\frac{1}{5} - 0.2 &= 2\frac{1}{5} - \frac{2}{10} \\ &= 2\frac{1}{5} - \frac{1}{5} \\ &= 2 \end{aligned}$$

小数にそろえる方法

$$\begin{aligned} 2\frac{1}{5} - 0.2 &= 2.2 - 0.2 \\ &= 2 \end{aligned}$$

$$\begin{aligned} \textcircled{3} \quad \frac{4}{5} + 1.3 &= \frac{4}{5} + \frac{13}{10} \\ &= \frac{8}{10} + \frac{13}{10} \\ &= \frac{21}{10} \end{aligned}$$

小数にそろえる方法

$$\frac{4}{5} + 1.3 = 0.8 + 1.3 = 2.1$$

$$\begin{aligned} \textcircled{4} \quad \frac{12}{13} \times 0.7 \div \frac{21}{26} &= \frac{12}{13} \times \frac{7}{10} \div \frac{21}{26} \\ &= \frac{12}{13} \times \frac{7}{10} \times \frac{26}{21} \\ &= \frac{4}{5} \end{aligned}$$

$$\begin{aligned} \textcircled{5} \quad 4.2 \div \frac{5}{8} \times \frac{20}{21} &= \frac{42}{10} \div \frac{5}{8} \times \frac{20}{21} \\ &= \frac{21}{5} \times \frac{8}{5} \times \frac{20}{21} \\ &= \frac{32}{5} \end{aligned}$$

$$\begin{aligned} \textcircled{6} \quad 8\frac{1}{3} \div 1.5 \times 2.1 &= \frac{25}{3} \div \frac{15}{10} \times \frac{21}{10} \\ &= \frac{25}{3} \times \frac{2}{3} \times \frac{21}{10} \\ &= \frac{35}{3} \end{aligned}$$

$$\begin{aligned} \textcircled{7} \quad \frac{16}{33} \times 2.4 \div \frac{8}{11} &= \frac{16}{33} \times \frac{24}{10} \div \frac{8}{11} \\ &= \frac{16}{33} \times \frac{12}{5} \times \frac{11}{8} \\ &= \frac{8}{5} \end{aligned}$$

$$\begin{aligned} \textcircled{8} \quad 2.6 \div 4.5 \times \frac{30}{13} &= \frac{26}{10} \div \frac{45}{10} \times \frac{30}{13} \\ &= \frac{13}{5} \times \frac{2}{9} \times \frac{30}{13} \\ &= \frac{4}{3} \end{aligned}$$

6年 4 (1)	小数や分数の四則計算	____年 ____組
		名前

1 計算をしましょう。

※かけ算やわり算は、たし算・ひき算より先に計算しましょう。

$$\begin{aligned} \textcircled{1} \quad \frac{1}{2} + \frac{8}{9} \times \frac{1}{4} &= \frac{1}{2} + \frac{2}{9} \\ &= \frac{9}{18} + \frac{4}{18} \\ &= \frac{13}{18} \end{aligned}$$

$$\begin{aligned} \textcircled{2} \quad \frac{9}{14} - \frac{4}{15} \times \frac{5}{7} &= \frac{9}{14} - \frac{4}{21} \\ &= \frac{27}{42} - \frac{8}{42} \\ &= \frac{19}{42} \end{aligned}$$

※ () を一番先に計算しましょう。

$$\begin{aligned} \textcircled{3} \quad \left(\frac{3}{10} + \frac{1}{6} \right) \div \frac{4}{15} &= \frac{7}{15} \div \frac{4}{15} \\ &= \frac{7}{15} \times \frac{15}{4} \\ &= \frac{7}{4} \end{aligned}$$

$$\begin{aligned} \textcircled{4} \quad \frac{4}{7} \times \left(\frac{4}{5} - \frac{1}{2} \right) &= \frac{4}{7} \times \frac{3}{10} \\ &= \frac{6}{35} \end{aligned}$$

2 □に当てはまる数を書きましょう。

$$\textcircled{1} \quad \frac{3}{10} \times \frac{4}{5} = \frac{4}{5} \times \frac{\boxed{3}}{10}$$

$$\textcircled{2} \quad \left(\frac{5}{6} + \frac{3}{4} \right) \times \frac{8}{15} = \frac{5}{6} \times \frac{\boxed{8}}{15} + \frac{3}{4} \times \frac{8}{15}$$

3 工夫して計算をしましょう。

$$\begin{aligned} \textcircled{1} \quad \frac{5}{7} \times \frac{5}{6} \times \frac{3}{10} &= \frac{5}{7} \times \frac{1}{4} \\ &= \frac{5}{28} \end{aligned}$$

$$\begin{aligned} \textcircled{2} \quad \left(\frac{5}{12} - \frac{4}{15} \right) \times 20 &= \frac{5}{12} \times 20 - \frac{4}{15} \times 20 \\ &= \frac{25}{3} - \frac{16}{3} \\ &= \frac{9}{3} \\ &= 3 \end{aligned}$$

6年
4
(2)

小数や分数の四則計算

___年 ___組
名前

1 計算をしましょう。

※ () を一番先に計算しましょう。

$$\begin{aligned} \textcircled{1} \quad \frac{3}{4} \times \left(\frac{1}{3} + \frac{1}{5} \right) &= \frac{3}{4} \times \frac{8}{15} \\ &= \frac{2}{5} \end{aligned}$$

$$\begin{aligned} \textcircled{2} \quad \frac{2}{9} \div \left(\frac{2}{3} - \frac{1}{2} \right) &= \frac{2}{9} \div \frac{1}{6} \\ &= \frac{2}{9} \times \frac{6}{1} \\ &= \frac{4}{3} \end{aligned}$$

※かけ算やわり算は、たし算・ひき算より先に計算しましょう。

$$\begin{aligned} \textcircled{3} \quad \frac{5}{18} \div \frac{5}{6} - \frac{2}{15} &= \frac{1}{3} - \frac{2}{15} \\ &= \frac{3}{15} \\ &= \frac{1}{5} \end{aligned}$$

$$\begin{aligned} \textcircled{4} \quad \frac{5}{6} - \frac{9}{20} \div \frac{3}{5} &= \frac{5}{6} - \frac{9}{20} \times \frac{5}{3} \\ &= \frac{5}{6} - \frac{3}{4} \\ &= \frac{1}{12} \end{aligned}$$

2 口にはまる数を書きましょう。

$$\textcircled{1} \quad \left(\frac{8}{9} \times \frac{2}{3} \right) \times \frac{3}{4} = \frac{8}{9} \times \left(\frac{2}{3} \times \frac{3}{4} \right)$$

$$\textcircled{2} \quad \frac{3}{11} \times \frac{6}{7} = \frac{6}{7} \times \frac{3}{11}$$

3 工夫して計算をしましょう。

$$\begin{aligned} \textcircled{1} \quad \frac{3}{7} \times \frac{1}{6} + \frac{3}{7} \times \frac{5}{9} &= \frac{3}{7} \times \left(\frac{1}{6} + \frac{5}{9} \right) \\ &= \frac{3}{7} \times \left(\frac{3}{18} + \frac{10}{18} \right) \\ &= \frac{3}{7} \times \frac{13}{18} \\ &= \frac{13}{42} \end{aligned}$$

$$\begin{aligned} \textcircled{2} \quad \left(\frac{3}{4} + \frac{2}{3} \right) \times 12 &= \frac{3}{4} \times 12 + \frac{2}{3} \times 12 \\ &= 9 + 8 \\ &= 17 \end{aligned}$$

※整数にするよさに気付きたいですね。

6年
4
(3)

小数や分数の四則計算

年 組

名前

1 計算をしましょう。

$$\begin{aligned} \textcircled{1} \quad \frac{15}{26} \times \left(\frac{2}{3} + \frac{1}{5} \right) &= \frac{15}{26} \times \left(\frac{10}{15} + \frac{3}{15} \right) \\ &= \frac{15}{26} \times \frac{13}{15} \\ &= \frac{1}{2} \end{aligned}$$

$$\begin{aligned} \textcircled{2} \quad \frac{8}{5} \times \left(\frac{1}{4} + \frac{1}{6} \right) &= \frac{8}{5} \times \left(\frac{3}{12} + \frac{2}{12} \right) \\ &= \frac{8}{5} \times \frac{5}{12} \\ &= \frac{2}{3} \end{aligned}$$

$$\begin{aligned} \textcircled{3} \quad \frac{5}{12} \times \frac{14}{15} \div \frac{7}{60} &= \frac{5 \times 14 \times 60}{12 \times 15 \times 7} \\ &= \frac{10}{3} \end{aligned}$$

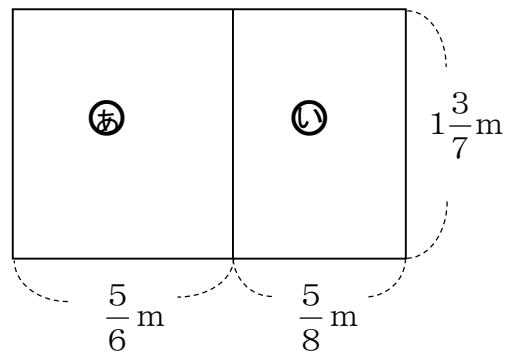
$$\begin{aligned} \textcircled{4} \quad \frac{5}{7} + \frac{3}{4} \times \frac{2}{7} - \frac{2}{7} &= \frac{5}{7} + \frac{3}{14} - \frac{2}{7} \\ &= \frac{10}{14} + \frac{3}{14} - \frac{4}{14} \\ &= \frac{9}{14} \end{aligned}$$

2 □に当てはまる数を書きましょう。

$$\textcircled{1} \quad \frac{5}{6} \times \frac{1}{3} + \frac{5}{6} \times \frac{1}{2} = \frac{5}{6} \times \left(\frac{1}{3} + \frac{1}{2} \right)$$

$$\textcircled{2} \quad \frac{4}{5} \times \left(\frac{1}{2} - \frac{1}{4} \right) = \frac{4}{5} \times \frac{1}{2} - \frac{4}{5} \times \frac{1}{4}$$

3 下の図で、 $\textcircled{あ}$ の長方形の面積は、 $\textcircled{い}$ の長方形の面積より何 m^2 広いでしょう。



$$\begin{aligned} \text{(式)} \quad 1 \frac{3}{7} \times \frac{5}{6} - 1 \frac{3}{7} \times \frac{5}{8} \\ &= 1 \frac{3}{7} \times \left(\frac{5}{6} - \frac{5}{8} \right) \\ &= \frac{10}{7} \times \frac{5}{24} \\ &= \frac{25}{84} \end{aligned}$$

(答え) $\frac{25}{84} \text{ m}^2$

6年
5
(1)

文字を用いた式(1)

___年 ___組
名前

1 x に当てはまる数を求めましょう。

① $x + 3 = 26$

$$x = \boxed{26} - \boxed{3}$$

$$x = \boxed{23}$$

② $x + 6 = 58$

$$x = \boxed{58} - \boxed{6}$$

$$x = \boxed{52}$$

③ $4 + x = 36$

$$x = \boxed{36} - \boxed{4}$$

$$x = \boxed{32}$$

④ $x + 8 = 52$

$$x = \boxed{52} - \boxed{8}$$

$$x = \boxed{44}$$

⑤ $16 + x = 43$

$$x = \boxed{43} - \boxed{16}$$

$$x = \boxed{27}$$

⑥ $x + 19 = 31$

$$x = 31 - 19$$

$$x = 12$$

⑦ $12 + x = 61$

$$x = 61 - 12$$

$$x = 49$$

⑧ $x + 21 = 41$

$$x = 41 - 21$$

$$x = 20$$

⑨ $24 + x = 50$

$$x = 50 - 24$$

$$x = 26$$

⑩ $x + 37 = 69$

$$x = 69 - 37$$

$$x = 32$$

取り組んだ日 月 日

6年

5

(2)

文字を用いた式(1)

___年 ___組

名前

1 x に当てはまる数を求めましょう。

① $x - 4 = 12$

$$x = 12 + 4$$

$$x = 16$$

② $x - 9 = 25$

$$x = 25 + 9$$

$$x = 34$$

③ $x - 3 = 38$

$$x = 38 + 3$$

$$x = 41$$

④ $x - 19 = 5$

$$x = 5 + 19$$

$$x = 24$$

⑤ $x - 13 = 8$

$$x = 8 + 13$$

$$x = 21$$

⑥ $x - 27 = 15$

$$x = 15 + 27$$

$$x = 42$$

⑦ $x - 62 = 12$

$$x = 12 + 62$$

$$x = 74$$

⑧ $x - 44 = 100$

$$x = 100 + 44$$

$$x = 144$$

⑨ $x - 39 = 84$

$$x = 84 + 39$$

$$x = 123$$

⑩ $x - 76 = 47$

$$x = 47 + 76$$

$$x = 123$$

6年

5

(3)

文字を用いた式(1)

___年 ___組

名前

1 x に当てはまる数を求めましょう。

① $x \times 4 = 12$

$$x = 12 \div 4$$

$$x = 3$$

$$A \div B = \frac{A}{B}$$

② $8 \times x = 3$

$$x = 3 \div 8$$

$$x = \frac{3}{8}$$

③ $x \times 5 = 2$

$$x = 2 \div 5$$

$$x = \frac{2}{5} (0.4)$$

④ $3 \times x = 10$

$$x = 10 \div 3$$

$$x = \frac{10}{3}$$

⑤ $x \times 21 = 10$

$$x = 10 \div 21$$

$$x = \frac{10}{21}$$

⑥ $59 \times x = 17$

$$x = 17 \div 59$$

$$x = \frac{17}{59}$$

⑦ $x \times 19 = 14$

$$x = 14 \div 19$$

$$x = \frac{14}{19}$$

⑧ $0.1 \times x = 5$

$$x = 5 \div 0.1$$

$$x = 50$$

⑨ $1.5 \times x = 12$

$$x = 12 \div 1.5$$

$$x = 8$$

⑩ $\frac{1}{2} \times x = 5$

$$x = 5 \div \frac{1}{2}$$

$$x = \frac{5 \times 2}{1 \times 1}$$

$$x = 10$$

6年 6 (1)	比	____年 ____組 名前
-------------------------------------	----------	-------------------

1 比で表しましょう。

① 料理をするのに、みりんを大さじ2はい、しょうゆを5はい使ったときの、みりとしょうゆの量の比はいくつですか。

2 : 5

② たての長さが5 cm、横の長さが4 cmの長方形の、たての長さとの横の長さの比はいくつですか。

5 : 4

③ バasketボールの試合でのシュートの記録です。

入った数	シュートの数
7	10

入った数とシュートの数の比はいくつですか。

7 : 10

2 比の値を求めましょう。

① 4 : 5

$\frac{4}{5}$

② 3 : 7

$\frac{3}{7}$

③ 20 : 40

$\frac{1}{2}$

④ 35 : 45

$\frac{7}{9}$

⑤ 1.2 : 0.9

$\frac{4}{3}$

⑥ 2.5 : 3.5

$\frac{5}{7}$

⑦ 0.8 : 2

$\frac{2}{5}$

取り組んだ日 月 日

6年 6 (2)	比	____年 ____組 名前
-----------------------	---	-------------------

1 等しい比をそれぞれ2つずつつくりましょう。

① 3 : 5

$6 : 10$ $9 : 15$
 $12 : 20$ $15 : 25$
 など

② 20 : 15

$4 : 3$ $12 : 9$
 $40 : 30$ $60 : 45$
 など

2 比をかたんにしましょう。

① 3 : 15

$1 : 5$

② 40 : 160

$1 : 4$

③ 21 : 39

$7 : 13$

④ 5.6 : 2.4

$7 : 3$

⑤ $\frac{3}{5} : \frac{2}{3}$

$9 : 10$

3 次の式で、 x の表す数を求めましょう。

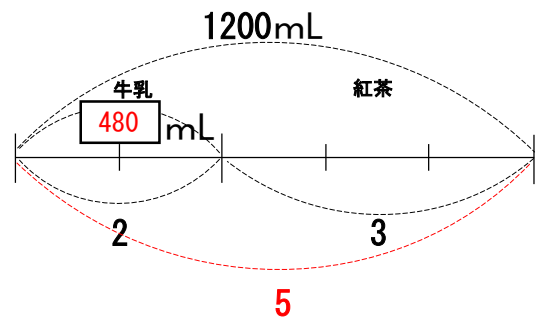
① $10 : 6 = 5 : x$

$6 \div 2 = 3$ $x = 3$

② $40 : 25 = x : 5$

$40 \div 5 = 8$ $x = 8$

4 ミルクティーを1200mL作ります。牛乳と紅茶を2 : 3の割合で混ぜるとき、牛乳は何mL必要ですか。



式

$1200 \times \frac{2}{5} = 480$

答え 480mL

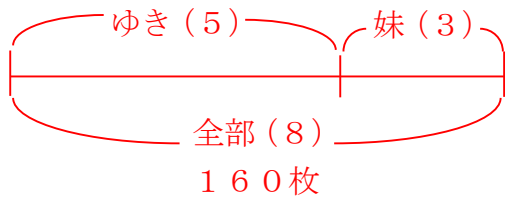
6年 6 (3)	比	____年 ____組 名前
-----------------------	---	-------------------

1 カード160枚^{まい}をゆきさんと妹で分けます。ゆきさんと妹の枚数の比が5:3になるようにすると、妹の枚数は何枚になるでしょう。

①ゆきさんの枚数を5、妹の枚数を3とみると、全部の枚数の160枚はいくつとみられるでしょう。

$$5 + 3 = 8 \quad 8 \text{ とみられる}$$

②線分図をかきましょう。



③妹の枚数は、全部の枚数を1とすると、どのくらいに当たるでしょう。分数で答えましょう。

$$\frac{3}{8}$$

④妹の枚数を求めましょう。

$$160 \times \frac{3}{8} = 60$$

60枚

2 まおさんが、テーブルにしくランチョンマットを、たてと横の長さの比が3:4になるように作ります。

横の長さを32cmにして作るとき、たての長さは何cmにすればよいでしょう。

①実際のたての長さをxcmとし、実際のたてと横の長さを比で表しましょう。

$$x : 32$$

②ランチョンマットのたての長さを求めましょう。

$$3 : 4 = x : 32$$

$$x = 3 \times 8$$

$$x = 24$$

24cm

たての長さは、横の長さをもとにしたとき、 $\frac{3}{4}$ 倍にあたるので、

$$32 \times \frac{3}{4} = 24$$

24cm

6年 7 (1)	文字を用いた式(2)	___年 ___組
		名前

1 次の数量を表す式を書きましょう。

①りんごが a 個ありました。5個もらいました。合わせると何個になりますか。

(式) $a + 5$

②色紙を x 枚持っていました。7枚使いました。残りは何枚ですか。

(式) $x - 7$

③長さが10cmのテープを b 本作ります。テープは全部で何cmいるでしょう。

(式) $10 \times b$

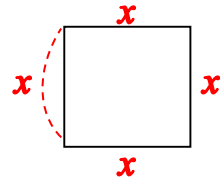
④12個のあめがあります。1人に y 個ずつ分けると、何人に分けられるでしょう。

(式) $12 \div y$

2 次の数量を表す式を書きましょう。

①1辺が x cmの正方形のまわりの長さを求めましょう。

(式) $x \times 4$



②1本80円のえん筆 a 本と、500円の筆箱を買いました。代金の合計はいくらでしょう。

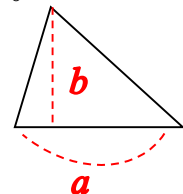
(式) $80 \times a + 500$

③1本0.5Lのお茶を x 本と、1本2Lのお茶を y 本用意しました。お茶は全部で何Lありますか。

(式) $0.5 \times x + 2 \times y$

④底辺が a cm、高さが b cmの三角形の面積は何 cm^2 でしょう。

(式) $a \times b \div 2$



三角形の面積 = 底辺 \times 高さ $\div 2$

6年
7
(2)

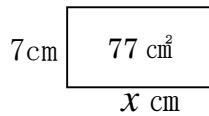
文字を用いた式(2)

___年 ___組

名前

1 数量を式に表して計算しましょう。

- ① たての長さが7 cmで、面積が77 cm²の長方形があります。横の長さをx cmとして式に表して、横の長さを求めましょう。



(式) $7 \times x = 77$

$x = 77 \div 7$

$x = 11$

(答え) 11 cm

- ② 底辺の長さが12 cmで面積30 cm²の三角形があります。高さをx cmとして式に表し、高さを求めましょう。

(式) $12 \times x \div 2 = 30$

$12 \times x = 30 \times 2$

$x = 60 \div 12$

$x = 5$

(答え) 5 cm

- ③ 底辺が5 cm 高さがx cmの平行四辺形があります。面積はy cm²です。

(1) 式に表しましょう。

(式) $5 \times x = y$

- (2) 高さが3 cmのときの面積を求めましょう。

xに3を代入する(入れる)

$5 \times 3 = y$

$y = 15$

(答え) 15 cm²

- ④ 1個120円のおかしをx個買って、1000円札1枚で支払ったときのお釣りをy円とします。

(1) 式に表しましょう。

(式) $1000 - (120 \times x) = y$

- (2) xが6個のとき、yはいくつになるでしょう。

xに6を代入する(入れる)

$1000 - (120 \times 6) = y$

$1000 - 720 = y$

$y = 280$

(答え) y = 280

- ⑤ みゆさんは毎日牛乳をx L飲んでいきます。3日間飲んだときの牛乳の量をy Lとします。

(1) 式に表しましょう。

(式) $x \times 3 = y$

- (2) 3日で飲んだ量を2Lとすると、1日当たり何L飲んだことになりますか。

yに2を代入する(入れる)

(式) $x \times 3 = 2$

$x = 2 \div 3$

$x = \frac{2}{3}$

(答え) $\frac{2}{3}$ L

6年
7
(3)

文字を用いた式(2)

年 組

名前

1 次の式に表される場面を選んで、線で結びましょう。

① $12+x=y$

② $12-x=y$

③ $12 \times x=y$

④ $12 \div x=y$

ア

12本入りのえん筆を x 箱買います。買ったえん筆は全部で y 本です。

イ

みかんが12個あります。 x 個食べると、残りは y 個です。

ウ

面積が 12cm^2 の長方形があります。縦の長さが x cm のとき、横の長さは y cm です。

エ

子供が12人、大人が x 人います。全部で y 人います。

2 次の式で表される場面はどれでしょう。記号を選び○でかこみましょう。また、○がつかない場面について、その場面を表す式を書きましょう。

① $x \times 3 + 50$

ア 1冊 x 円のノートを3冊と1本50円のえん筆を買った代金

イ 1つ x 円のケーキを3個と、箱代50円を合わせた代金

ウ 50円のえん筆3本と、消しゴム1個 x 円を買った代金

$50 \times 3 + x$

② $x \times 4 = y$

ア 一辺の長さが x cm の正方形の面積 y cm^2

$x \times x = y$

イ たての長さが x cm、横の長さが y cm の長方形の面積 4 cm^2

$x \times y = 4$

ウ 一辺の長さが x cm の正方形の周りの長さ y cm

6年 8 (1)	比例と反比例	___年 ___組
		名前

1 直方体の形をした水そうに水を入れます。下の表は、水を入れる時間 x 分と、入れた水の量 y L の変わり方を調べたものです。

- ① 表の空いているところに当てはまる数を書きましょう。

時間 (x 分)	1	2	3	4	5
水の量 (y L)	10	20	30	40	50

- ② 水を入れる時間と水の量の関係について、正しいものをすべて選びましょう。 **イ と ウ**

ア 水を入れる時間が、1分ずつ増えると、水の量は10Lずつ減る。

イ 水を入れる時間が、1分ずつ増えると、水の量は10Lずつ増える。

ウ 水の量 y の値を水を入れる時間 x の値でわった商は、いつも同じである。

エ 水の量 y の値と水を入れる時間 x の値の積は、いつも同じである。

- ③ 水の量 y L は、水を入れる時間 x 分に比例していますか。そのわけも説明しましょう。

比例している。

x の値が2倍、3倍・・・になると、それに対応する y の値も2倍、3倍・・・になるから。

- ④ 水の量 y の値を、対応する x の値でわります。いくつですか。また、その数は何を表していますか。

10 ($10 \div 1 = 10$ 、 $20 \div 2 = 10$)
1分に入れる水の量

- ⑤ y を x の式で表しましょう。

$$y = 10 \times x$$

- ⑥ 水を入れる時間が12分のとき、水の量は何Lですか。

$$10 \times 12 = 120 \quad 120 \text{ L}$$

- ⑦ 水そうの容積は、150Lです。何分でいっぱいになりますか。

$$150 = 10 \times x$$

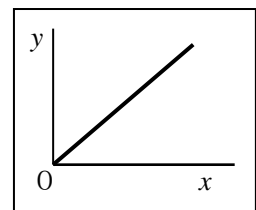
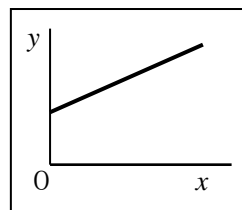
$$x = 150 \div 10$$

$$x = 15 \quad 15 \text{ 分}$$

- ⑧ x と y の関係を表したグラフはどちらですか。形から選びましょう。

ア

イ



6年 8 (2)	比例と反比例	___年 ___組
		名前

1 次の表は、水族館の水そうに 24 m^3 の水を入れるときの、1時間に入れる水の量 $x \text{ m}^3$ とかかる時間 y 時間について調べたものです。

- ① 表の空いているところに当てはまる数を書きましょう。

水の量($x \text{ m}^3$)	1	2	3	4	5
時間(y 時間)	24	12	8	6	4.8

- ② 水を入れる時間と水の量の関係について、正しいものをすべて選びましょう。

ア と ウ

- ア 1時間に入れる水の量が増えると、かかる時間は減る。
- イ 1時間に入れる水の量が増えると、かかる時間は増える。
- ウ 1時間に入れる水の量とかかる時間の値の積は、いつも同じである。
- エ 水を入れる時間と水の量の値の和は、いつも同じである。

- ③ かかる時間 y 時間は、1時間に入れる水の量 $x \text{ m}^3$ に、反比例していますか。そのわけも説明しましょう。

反比例している。

x の値が2倍、3倍・・・になると、それともなって、 y の値が $\frac{1}{2}$ 、

$\frac{1}{3}$ ・・・になるから。

- ④ 1時間に入れる水の量 x の値と、対応する時間 y の値をかけます。いくつですか。また、その数は何を表していますか。

$$24 (1 \times 24 = 24 \quad 2 \times 12 = 24)$$

水そうに入る水の量 水そうの容積

- ⑤ y を x の式で表しましょう。

$$y = 24 \div x$$

- ⑥ 1時間に 6 m^3 ずつ水を入れます。 24 m^3 の水を入れるには、何時間かかりますか。

$$24 \div 6 = 4$$

4時間

- ⑦ 1. 5時間で水そうに 24 m^3 の水が入りました。1時間に入れた水の量は、何 m^3 ですか。

$$1. 5 = 24 \div x$$

$$x = 24 \div 1. 5$$

$$x = 16$$

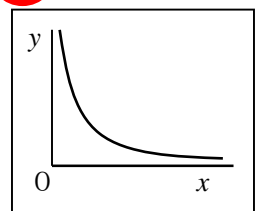
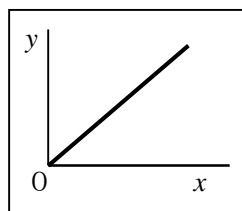
16 m^3

- ⑧ x と y の関係を表したグラフはどちらですか。形から選びましょう。

イ

ア

イ



6年
8
(3)

比例と反比例

___年 ___組

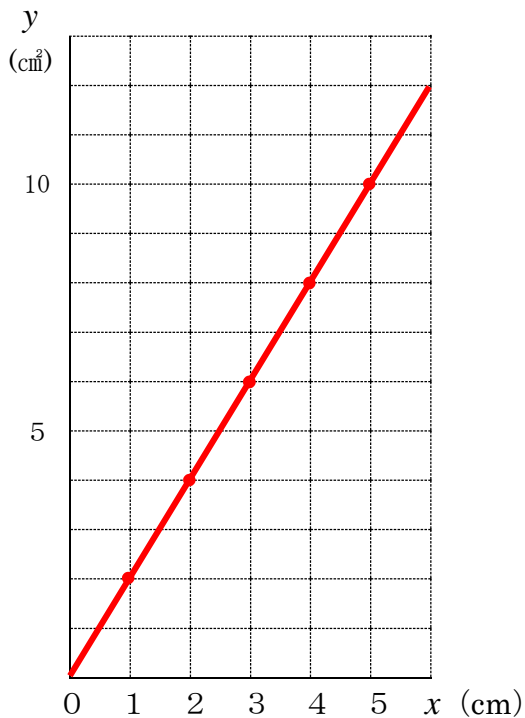
名前

- ① 底辺が2 cmの平行四辺形の、面積 y cm^2 が高さ x cmに比例する関係を表に表しました。

高さ x (cm)	1	2	3	4	5
面積 y (cm^2)	2	4	6	8	10

- ① 横じくに x の値を、たてじくに y の値を表します。上の表の x と y を、下のグラフに表しましょう。

底辺2 cmの平行四辺形の高さと面積



- ② グラフの点は、どのようになっていますか。

一直線上にならんでいる

- ② 120 L入の水そうがあります。1分間に入れる水の量を変えると、水そうをいっぱいにするのにかかる時間も変わります。

下の表は、1分間に入れる水の量 x Lといっぱいにするのにかかる時間 y 分の変り方を表したものです。

水の量 x (L)	1	2	3	4	5
時間 y (分)	120	60	40	30	24

- ①横じくに x の値を、たてじくに y の値を表します。上の表の x と y を、下のグラフに表しましょう。

120 Lの水そうをいっぱいにするのに、1分間に入れる水の量とかかる時間

