

ミライノアトリエ

平成30年 4月6日(金)

練馬区立 石神井西小学校

第6学年 学年だより

第 1 号

6年生の生活スタート！！

平成30年度が始まりました。昨日、他の学年より1日早く始動した新6年生、机やイス運び、教室の掃除、新1年生のための準備、式場づくりなど、一生懸命働いていました。先生方から「気持ちよく働いてくれましたよ！」など多くの褒め言葉をもらい、担任として嬉しく思いました。「初心忘れるべからず」といいます。新6年生の「初心」は3月14日、自分たちへのふがいない思いと、卒業した6年生の愛情をかみしめながら給食を食べたあの日にあると思っています。友達や下級生を思いやり、自分の仕事に責任をもち、学級や学年そして学校のために力を尽くす、そんな最高学年であり続けてほしいです。そして、1年間すてきな思い出をいっぱいつくってほしいです。私たち担任は、日々の学習を大切に、子供たちの心と体の成長をしっかりと支えていきます。保護者の皆様のご理解とご協力をいただけますよう、1年間、どうぞよろしくお願い致します。

2組 石川 眞哉

今年度も2組を担当することになりました。この学年のみんなと今年も過ごせることが本当に嬉しいです。6年生は、いろいろな人と関わり合うことが多くなる1年、思いやりをもっていろいろな人と接していける1年間にできるように笑顔あふれる日々を過ごしていきます。最高のクラス・学年へ向けて、一步一步踏みしめて進みます。

よろしくお願い致します。

担任紹介



1組 川崎 正道

願いが叶い、今年度も1組の担任を務めることになりました。やる気に満ち、友達に優しく、歌が大好きな子供たちと、また1年間学習や行事に共に取り組めることを嬉しく思っています。6年生では、大友君が修了式で言ってくれたキーワード“ありがとう”を大切にしていきたいです。心のこもったありがとうの数だけ、すてきな1年になることでしょう。

よろしくお願い致します。

学 習 用 具 に つ い て

※もう一度ご確認ください

① 筆箱の中身

Bか2Bの鉛筆5、6本、黒の油性マジック(ネームペン)、消しゴム、赤・青鉛筆、15cmくらいの定規
色ペンは基本的には使いません。(ラインマーカーのみ可) ※シャープペンは使いません。

② 道具箱の中身

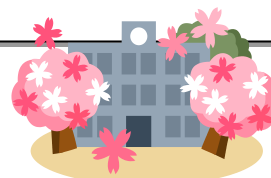
はさみ、のり(水のりでもスティックのりでも構いません)、色鉛筆、セロテープ、ステープラーと針、30cm定規、コンパス、三角定規(2枚)、分度器

③学習ノート(5年生で使用していたものを引き続き使用しても構いません。)

- ・国語:12行(12mm 縦罫・右開き) ・漢字:15マス 十字リーダー入り(15mm マス 15×10・右開き)
- ・社会:10mm 方眼 ・算数:10mm 方眼(授業用) ・理科:10mm 方眼 ・家庭科:10mm 方眼
- ☆自主学習ノート:10mm 方眼

※持ち物は記名の確認を必ずしてください。よろしくお願い致します。

※学習用具は、なるべくシンプルなものをご用意ください。派手な柄やキャラクター、写真のついたものなどは学習への集中を妨げてしまいますので、避けてください。



4月 行事予定

4月 学習予定

日	曜	時	朝	主な行事など
5	木			前日登校日 Good job! とてもよく働きました!◎
6	金	4	式	始業式 入学式
7	土			
8	日			
9	月	5	全朝	給食始 安全指導
10	火	5	朝読	発育測定 ※旧児童会
11	水	B5		保護者会(5・6)
12	木	6	音朝	
13	金	6	基礎	視力検査
14	土			
15	日			
16	月	B6		尿検査 委員会・児童会
17	火	5	朝読	国学力調査(国・算・理)
18	水	B5		1年生を迎える会
19	木	5	児集	委員会紹介集会
20	金	5	基礎	内科検診
21	土			
22	日			
23	月	6	全朝	クラブ 避難訓練
24	火	6	朝読	心臓病検診(該当者)
25	水	B6		シャクニーシースタート 集会
26	木	6		尿検査予備日
27	金	6	基礎	
28	土			
29	日			昭和の日
30	月			振替休日

岩井実地踏査(石川)

国語	言葉の準備運動 詩を味わおう 「カレーライス」漢字の広場 春のいぶき
社会	日本の歴史 1. 国づくりへの歩み
算数	対称な図形
理科	ものの燃え方
音楽	心をあわせて歌おう
図工	墨のうた ⑤習字道具・絵の具セット使用
家庭	私の仕事と生活時間 朝食から健康な1日の生活を
体育	短距離走・リレー 体づくり運動 体ほぐし運動
道徳	より良く生きる喜び 規則の尊重 希望と勇気、努力と強い意志
総合	移動教室にチャレンジ
外国語	Unit1 "This is me!"

音楽ファイルは歌のプリント
を残して持ってきてましょう

※10日(火)の旧児童会では、昨年度児童会だった児童のみの活動です。16:00頃の下校になりますので、ご確認ください。

保護者会のお知らせ

4月 11日(水) 14:15 ~

高学年全体会 家庭科室にて

・学校長あいさつ ・教員紹介、あいさつ 等

第6学年全体会 理科室にて

・学年目標、学年の方針 ・年間行事予定

・6年生の心と体 ・6年生の学習

学級懇談会 学年全体会終了後、各教室にて

・学級経営について

・保護者の皆様より ・PTA 学級役員の選出

ご多用な中とは思いますが、ぜひご参加ください。

9日(月)の持ち物

ランドセル(教科書を配ります。) 筆記用具
防災頭巾 せんたくばさみ(ひも付き)4こ
ランチマット マスク(給食当番のみ)
(道具箱は10日に持ってきてください。)

提出書類のお願い

明日配布します児童指導資料、保健関係資料は、必要事項を記入の上(裏面の記入もお願いします)担任までご提出ください。

児童指導資料 引き取り調査票

※13日(金)までに提出をお願いします。

保健調査票 結核検診問診票 歯科問診票

※11日(水)までに提出をお願いします。