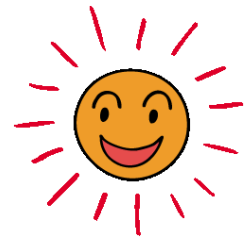


きらり☆



令和2年10月30日（金） 練馬区立石神井西小学校 3学年だより NO. 9

秋が深まり、朝晩ひときわ冷え込む季節になりました。急に肌寒くなり、体調を崩しやすい時期になっていますので、引き続き健康観察のご協力をよろしくお願いいたします。

11月は、今年度初の学校公開や展覧会があります。ようやく子供たちの学習の様子や成果を見ていただける機会ができ、嬉しく思っております。お忙しい中とは存じますが、足をお運びいただければ幸いです。

11月行事予定

11月 学習予定

日	曜	時	朝	主な行事など
2	月	B5		避難訓練 ふれあい月間始
3	火			文化の日
4	水	B3		就学時検診のため3時間授業
5	木	6		
6	金	6	基礎	
9	月	5	放朝	セーフティ教室
10	火	6	朝読	
11	水	B4		研究授業（わくわく）
12	木	5	シャ	
13	金	6	基礎	
14	土	B4		学校公開
16	月	5	放朝	
17	火	6	朝読	
18	水	B5		1組は6時間授業
19	木	6	児集	
20	金	5	基礎	
23	月			勤労感謝の日
24	火	5	朝読	
25	水	B4		4時間授業
26	木	5		5時間授業
27	金	6		展覧会（児童鑑賞日）
28	土	B3		展覧会（保護者鑑賞日）
30	月	6	全朝	読書旬間始 ふれあい月間終

国語	ありの行列 秋のくらし はんで意見をまとめよう ことわざ・故事成語 短歌を楽しもう
社会	火事からまちをまもる
算数	小数 重さのたんいとはかり方
理科	太陽の光 じしゃくのふしぎ
音楽	パートの役わりを生かしてえんそうしよう
図工	スイミーの世界
体育	キャッチソフトバレー キックベースボール
道徳	家族愛 親切、思いやり 感謝 規則の尊重
総合	練馬大根を調べよう
外国語	Unit6 ALPHABET Unit7 This is for you

ありがとうございました。

今月の体育発表会では、急な延期だったにも関わらず多くの保護者の方にご参観いただきましてありがとうございます。子供たちの大きな励みになりました。

また、自転車教室にもご協力いただきましてありがとうございます。時間が大幅に過ぎてしまいましたこと、お詫び申し上げます。無事、どの子もテストに合格し、受講証のシールと免許証を手に入れました。今後も、安全第一で過ごせるよう、おうちでも常日頃から声掛けをお願いいたします。

展覧会について

今年度は展覧会です。図工の作品が展示されます。

テーマ「自分×アート=むげんだい！！」

場 所：体育館 渡り廊下

日 時：11月27日（金） 15：00～16：30（入場は16：15まで）

11月28日（土） 9：00～16：45（入場は16：30まで）

○児童は金曜日の4校時に鑑賞します。

○放課後の児童の鑑賞は保護者同伴でお願いします。なお、本年度は感染症予防対策で密を避けるため、土曜日の入場時間を学年ごとに設定します。

○保護者の鑑賞時間は金曜日の15時からと、土曜日の所定の時間になります。（下表参照）

9～10時	高学年、わくわく	12～13時	高学年、わくわく
10～11時	中学年	13～14時	中学年
11～12時	低学年	14～15時	低学年
15時以降はフリー鑑賞 混んでいるときは受付で入場制限を行います。			

学校公開のグループについて

11月14日（土）は学校公開日です。密を避けるため、時間割ごとに参観するグループが限られています。3年生は以下のように児童名簿番号で割り振りました。詳細は学校公開についてのお知らせをご覧ください。

1時間目	Aグループ	12番～23番
2時間目	Bグループ	24番～35番
3時間目	Cグループ	1番～11番

寒い時の対応について

これからの時期、教室内や体育の時間に肌寒く感じるかもしれません。そこで、以下のような対応をとっていただければと思います。

- ・体育袋の中に、トレーナー（フードやチャックのないもの）を入れておく。
- ・体育では、女子のタイツは不可。女子は、体育袋の中に靴下を入れておくといよい。