

# 平成30年度 保護者・地域アンケート 集計結果

平成31年2月



…良好

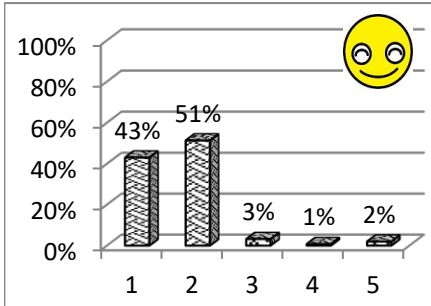


…課題有

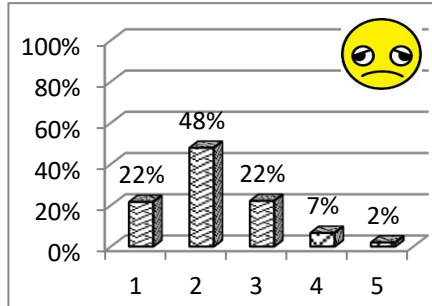
練馬区立  
石神井台小学校

《評定について》 1: そう思う 2: すこし思う 3: あまり思わない 4: ほとんど思わない 5: わからない・判断できない 無回答

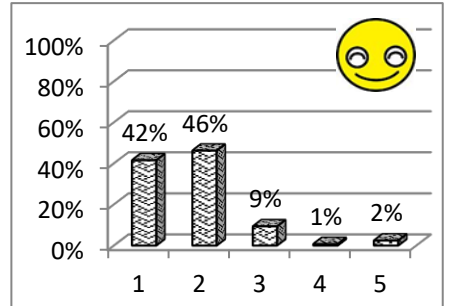
1. 学校は、思いやりの心を育てる指導をしている



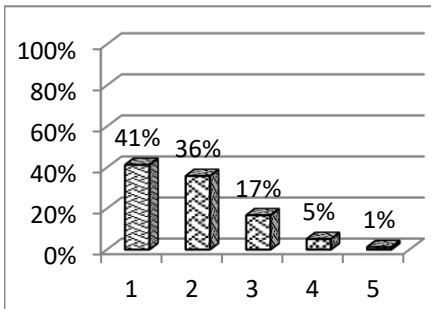
2. 学校は、進んで学ぶ態度を育てる指導をしている



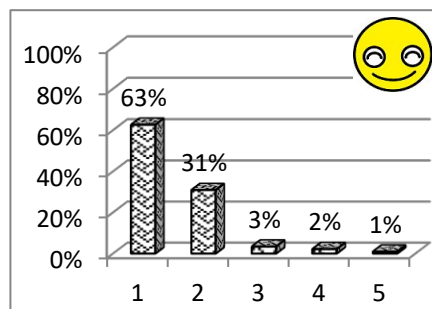
3. 学校は、最後までやりぬく態度を育てる指導をしている



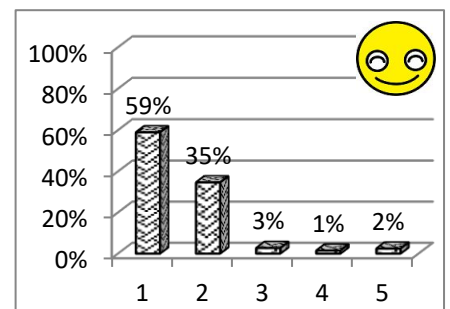
4. 学校は、じょうぶな体をもつ子を育てる指導をしている



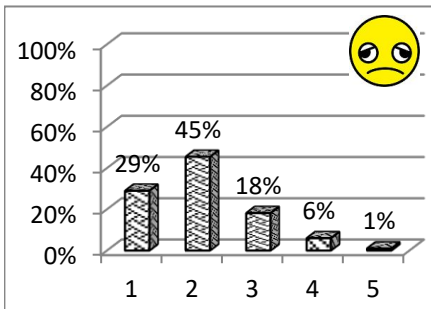
5. 子どもは、学校に楽しく通っている



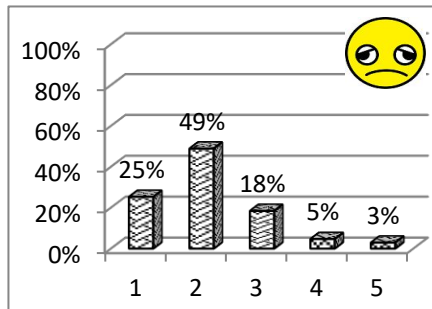
6. 子どもは、友達と仲良く活動している



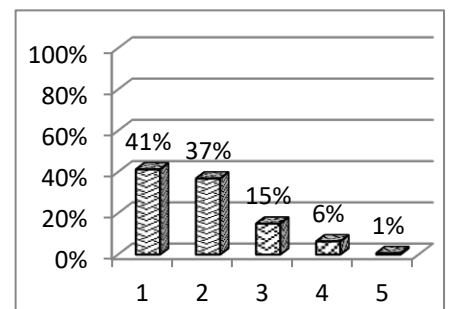
7. 子どもは、家庭で進んで学習に取り組んでいる



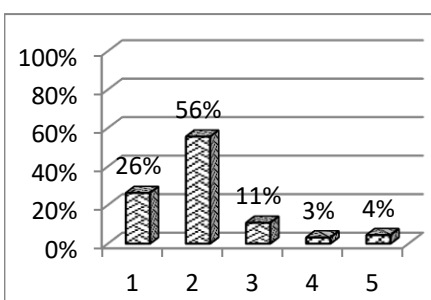
8. 子どもは、進んで明るい笑顔での挨拶をしている



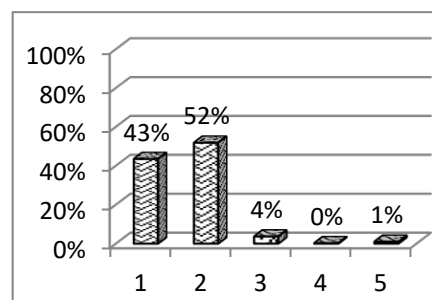
9. 子どもは、学校での出来事や様子をよく話してくれる



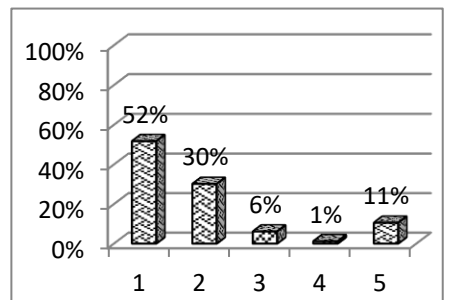
10. 子どもは、保護者や地域の人に礼儀正しく接している



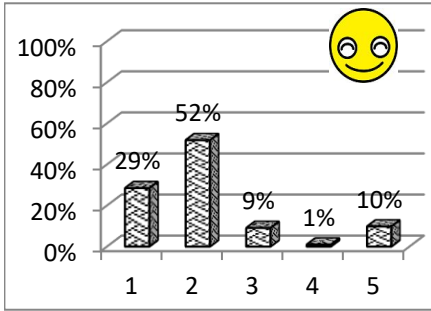
11. 子どもは、交通ルールや社会のマナーを守っている



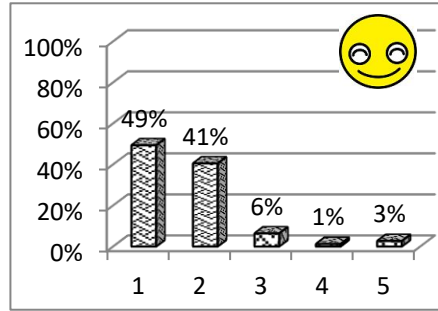
12. 子どもは、SNS家庭ルールや社会のマナーを守っている



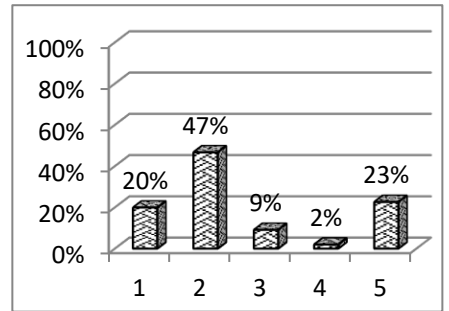
13. 学校は、学力向上のために意欲的に教育活動に取り組んでいる



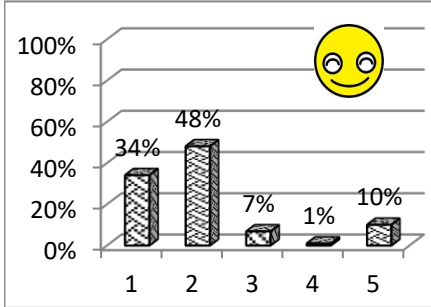
14. 学校は、子どもに読書活動を推進している



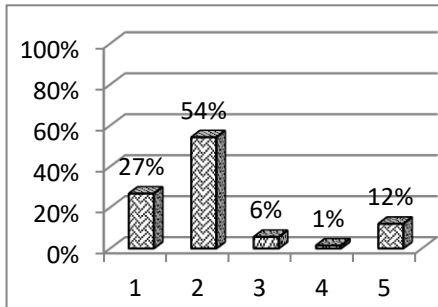
15. 学校は、お互いの話を注意して聞き合えるように指導している



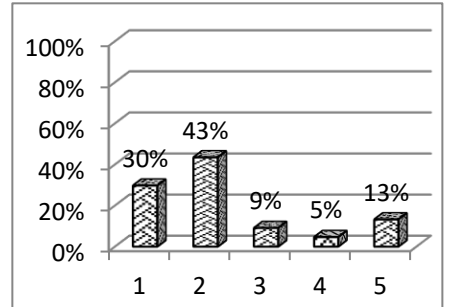
16. 学校は、体験活動を取り入れたり、具体物を用いたりした授業を行い、子どもが自ら活動する授業を行っている



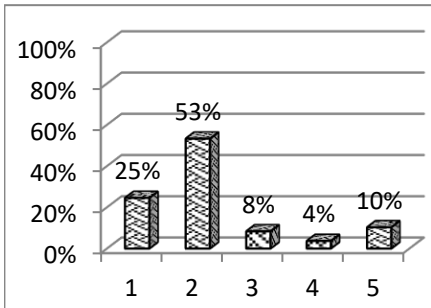
17. 学校は、計画を立て、学習のめあてを明確にした授業を行っている



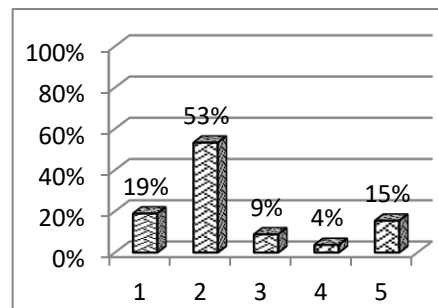
18. 学校は、子どものよさを見つけ、賞賛したり励ましたりしている



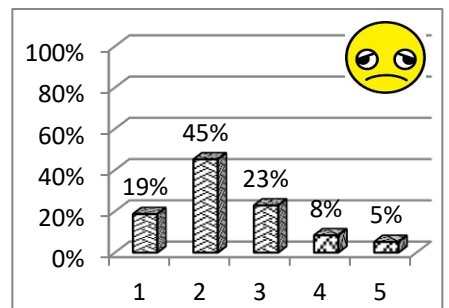
19. 学校は、校内・校外の安全に目を向けて整備を行っている



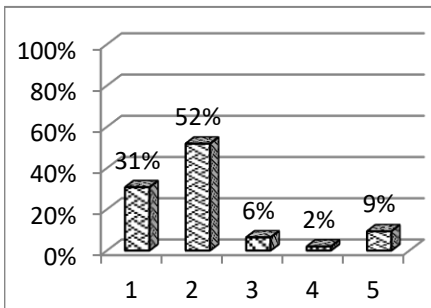
20. 学校は、子どものことを理解してくれている



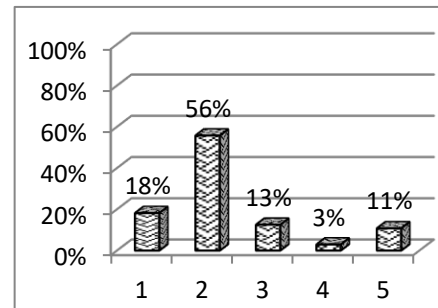
21. 学校は、連絡や相談しやすい



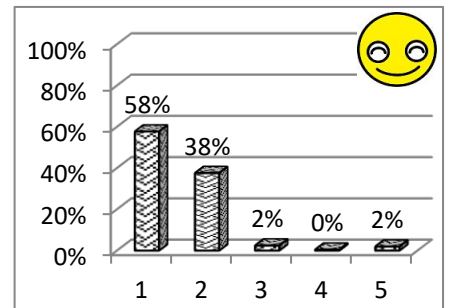
22. 学校は、特色ある教育活動を行っている



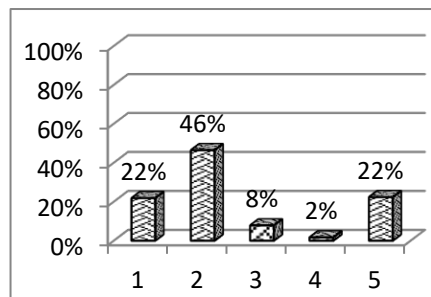
23. 学校は、教育方針や教育内容を分かりやすく伝えている



24. 学校は、行事や参観など教育活動を適切に公開している



25. 学校は、地域学習や地域の人材を活用した授業を行っている



保護者アンケート調査の回収率

	1年	2年	3年	4年	5年	6年	全校
回収率	87.0%	67.3%	78.0%	71.0%	68.0%	67.8%	72.7%