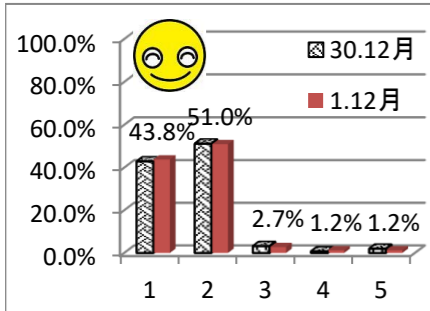


《評価について》	1: そう思う	3: あまり思わない	5: わからない
	2: すこし思う	4: ほとんど思わない	判断できない 無回答

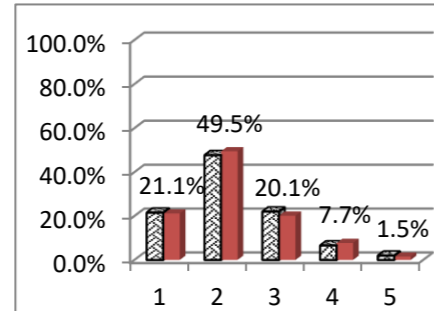


保護者アンケート調査の回収率	74%
----------------	-----

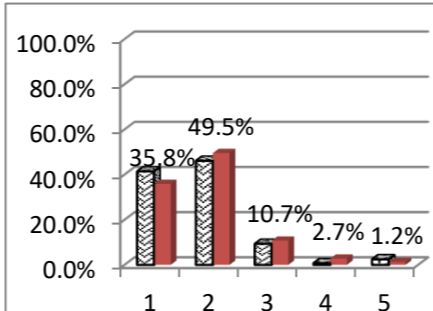
1. 学校は、思いやりの心を育てる指導をしている



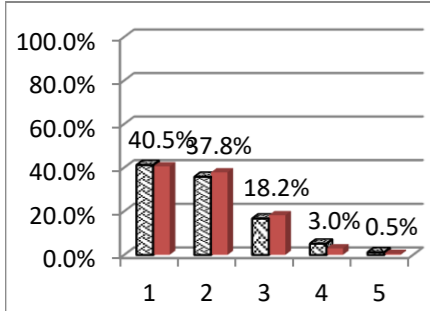
2. 学校は、進んで学ぶ態度を育てる指導をしている



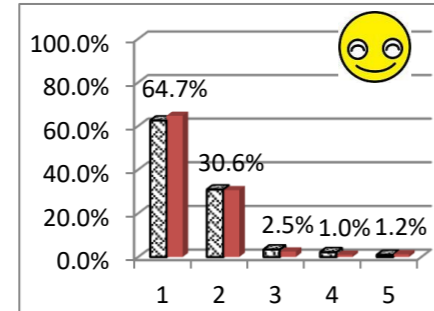
3. 学校は、最後までやりぬく態度を育てる指導をしている



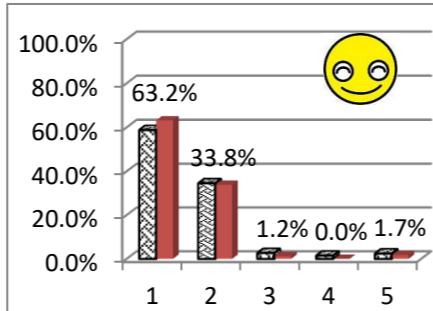
4. 学校は、じょうぶな体をもつ子を育てる指導をしている



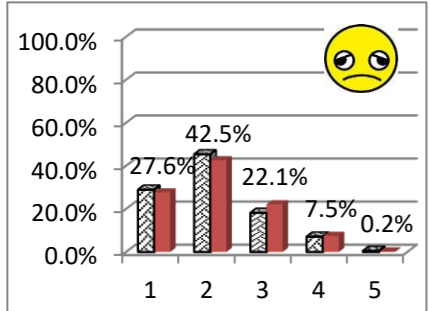
5. 子どもは、学校に楽しく通っている



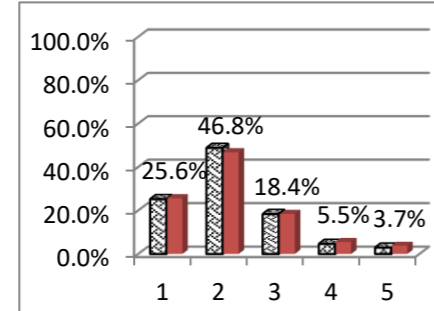
6. 子どもは、友達と仲良く活動している



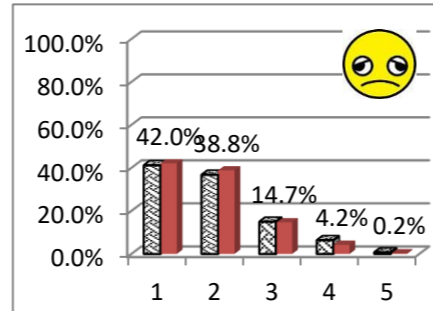
7. 子どもは、家庭で進んで学習に取り組んでいる



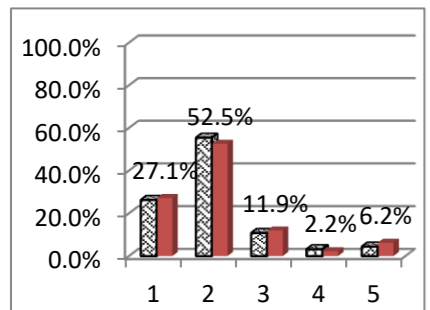
8. 子どもは、進んで明るい笑顔での挨拶をしている



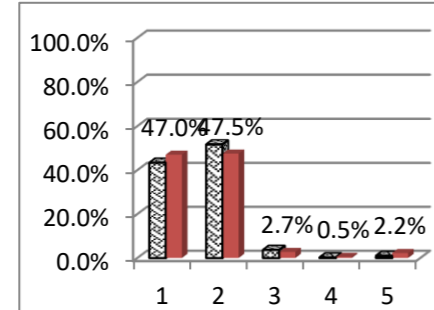
9. 子どもは、学校での出来事や様子をよく話してくれる



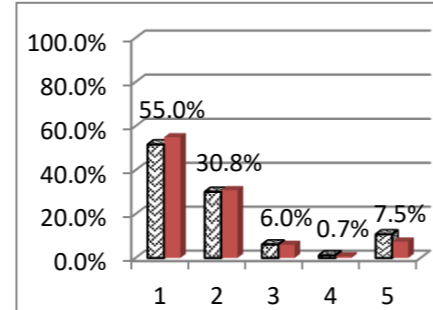
10. 子どもは、保護者や地域の人に礼儀正しく接している



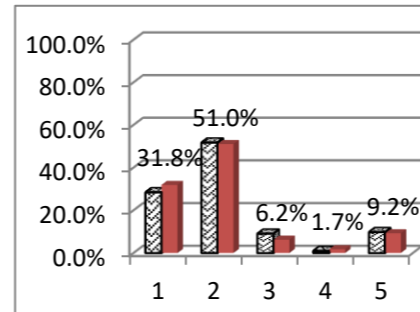
11. 子どもは、交通ルールや社会のマナーを守っている



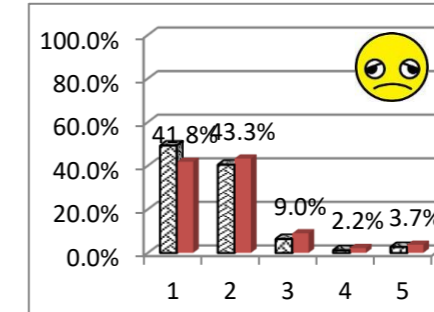
12. 子どもは、SNS家庭ルールや社会のマナーを守っている



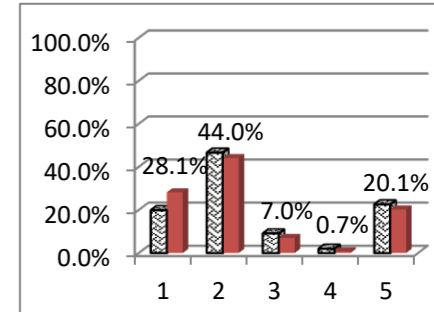
13. 学校は、学力向上のために意欲的に教育活動に取り組んでいる



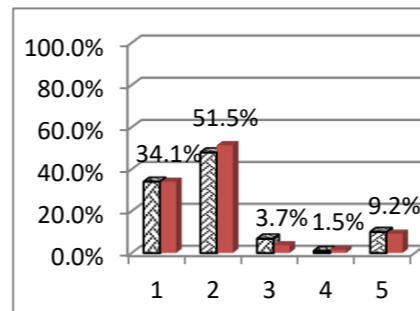
14. 学校は、子供に読書活動を推進している。



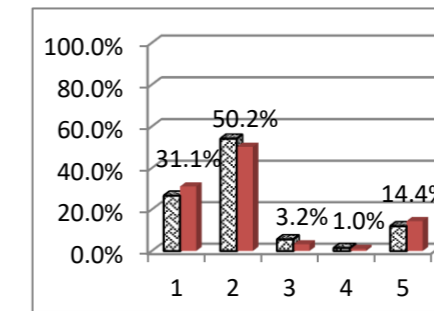
15. 学校は、お互いの話を注意して聞き合えるように指導している



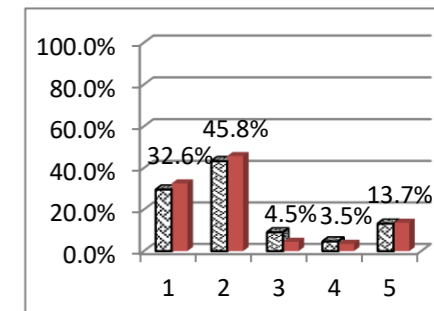
16. 学校は、体験活動を取り入れたり、具体物を用いたりした授業を行い、子どもが自ら活動する授業を行っている



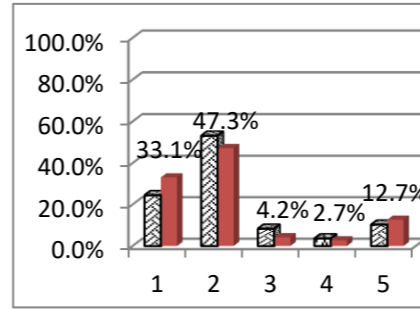
17. 学校は、計画を立て、学習のめあてを明確にした授業を行っている



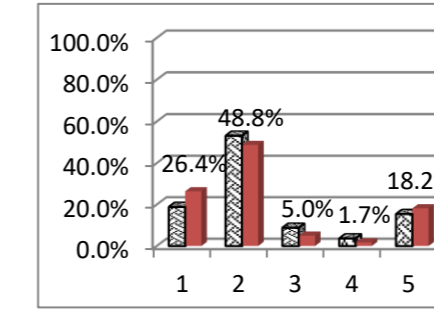
18. 学校は、子どものよさを見つけ、賞賛したり励ましたりしている



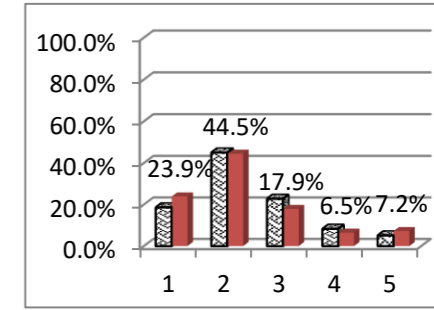
19. 学校は、校内・校外の安全に向けて整備を行っている



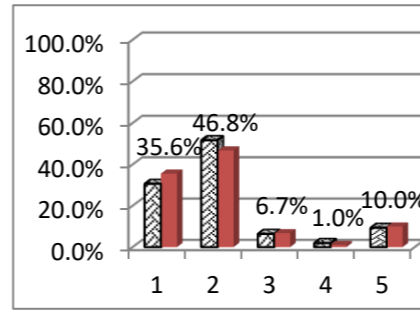
20. 学校は、子どものことを理解してくれている



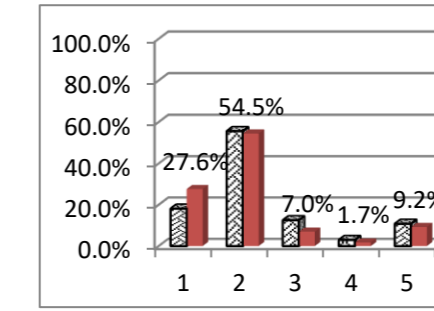
21. 学校は、連絡や相談しやすい



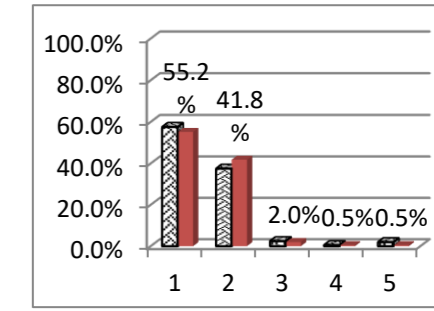
22. 学校は、特色ある教育活動を行っている



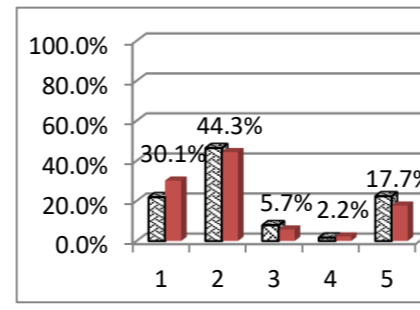
23. 学校は、教育方針や教育内容を分かりやすく伝えている



24. 学校は、行事や参観など教育活動を適切に公開している



25. 学校は、地域学習や地域の人材を活用した授業を行っている



昨年度比較で、肯定評価(1・2の合計)の割合が概ね向上しています。今年度の重点である「思いやりの心を育てる」ことに関しては、特に評価していただきました。しかし、昨年度校内研究で取り組んでいた読書活動の推進、家庭での会話の減少や家庭学習の取組などについて減少傾向にあるようです。また、質問番号15番以降の回答に『分からない』が10%以上(項目によっては20%以上)あるということが分かり、課題として認識しています。読書活動について国語の授業と連携した推進をしていきます。家庭での会話の減少は学校での様子が見えにくくなることと関係が考えられます。ご家庭でも学校の様子を話題にさせていただくと共に、学校でも引き続き情報発信していきたいと思っております。