

平成22年度

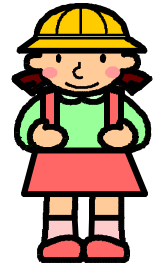


# 光和小の子 ~学校のきまり~

平成22年4月  
練馬区立光和小学校

## 1. 登校

- 校帽、防犯ブザーを着用し、登校班で登校します。
- 登校班はピロティで挨拶をして解散します。(ピロティ中央の柱で解散します。)
- 8時5分までは校庭に出ません。
- 忘れ物をして、家に取りに戻りません。先生と相談します。
- 学習に必要なものは、もってきません。決められた学習用具を使います。
- 登校班より早く登校(朝練習等)できるのは先生の許可があるときだけです。

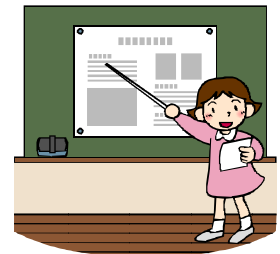


## 2. 始業前

- 教室に入ったら、名札をつけます。
- 朝会や集会のある日(月、木)は8時25分に間に合うように移動します。8時15分移動開始。
- 朝会が終わったら、音楽に合わせて足踏み、行進をし、順序よく教室に入ります。
- 木曜(集会のないとき)、金曜は朝読書をします。8時20分には教室に入ります。
- 水曜はアップタイム(計算練習)をします。8時20分には教室に入ります。
- 水曜は朝の会が8時25分に始まります。

## 3. 授業中・授業の間

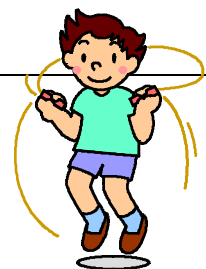
- 授業の始めと終わりのあいさつをきちんとします。
- 正しい言葉づかいを身につけます。
- 学校生活に必要なものや決められた学習用具以外は持ってきません。
- 特別教室への行き帰りは静かに並んで歩く。
- 持ち物をきちんと整理し、ゴミは分別してゴミ箱に捨てます。
- 古紙はリサイクルボックスに分別して入れます。
- 習字に使用した紙は家に持ち帰ります。習字の筆、絵の具、パレットを学校の水道では洗いません。



## 4. 休み時間

- 天気の良い日の中休みは外遊びをします。(ジョギングタイムのある日は校庭ですごします)
- 校庭が使えないときは教室や学年コーナーで静かに過ごします。
- チャイムが鳴るまでは校庭には出ません。
- 校舎内(教室、学年コーナー、廊下、階段、ホール)で走りまわったり、遊んだりしません。
- 朝、中休み、昼休みは、ルールを守って仲良く遊ぼう。
- ボール遊びは次の約束を守って遊びます。

校庭、体育館でボールは蹴らない。  
できるだけ校庭西側で使う。  
インターロックのところでは使わない。  
遊具を使ってのボール遊びはしない。  
体育館、芝生コートではクラスボールを使う。



つぎ あそ  
・次のところでは遊びません。

ピロティ、校舎の東西や北側、体育館の西側、北側、開放用倉庫（ジャングルジム後ろ）の裏  
なごみ館のまわり、植え込みの中、校舎北側の石垣の上、大きい砂場（体育の授業用）

つぎ きげん  
・次のようなことは危険なのでしません。

木、フェンス、投てき板、サッカーゴール、バスケットゴール、防球ネット、石垣に登らない。  
側溝のところを走らない。花壇のロープに座らない。

たいいくかん あめ こうていあそ たんとうがくねん つ そ わ あ がくねん  
・体育館は雨のときなどで校庭遊びができないときに担当学年の付き添いのもと割り当ての学年が  
遊ぶことができます。

しばふ たいいくかんがわ い ぐち でい わ あ がくねん あそ  
・芝生コートは体育館側の入り口から出入りをし、割り当ての学年が遊ぶことができます。  
（養生期間を除く）

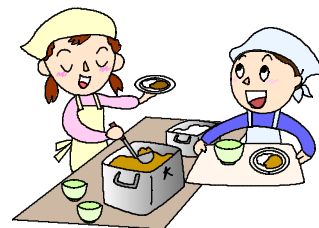
たいいくかん うてんじ しばふ せいてんじ しょうわり  
○体育館（雨天時）・芝生コート（晴天時）使用割り当て

	月	火	水	木	金
がくねん 学年	ねん 3年	ねん 4年	ねん 1・2年	ねん 6年	ねん 5年

- としょしつ ひるやす どくしょ つか あめ ひ としょいいん なかやす つか  
・図書室は昼休みだけ、読書のために使います。雨の日は図書委員がいるときに中休みも使えます。
- じゆきやう はじ ふんまえ きやうしつ もど  
・授業が始まる5分前には教室に戻るようにします。
- こうしや はい しょうこうぐち どろ おお  
・校舎に入るときには、昇降口のマットで泥をよく落とします。

## 5. 給食

- きゆうしよく きゆうしよくじかん まも じゆうにじ ふん じ ふん  
・給食時間を守ります。（12時25分～13時05分）
- はいぜんちゆう とうばん ひどいがい しずか すわ ま  
・配膳中、当番の人以外は静かに座って待ちます。
- て であら  
・せっけんで手を洗います。
- ランチクロス（ナプキン）はきちんと持ち帰り、清潔なものを使います。
- 「給食の流れ」や「給食のきまり」を守ります。



## 6. 掃除

- きやうりよく じやうず そうじ  
・協力し、上手に掃除をします。
- そうじ じかん まも いっせい そうじ  
・掃除の時間を守り、一斉に掃除をします。（1時05分～1時25分）
- そうじようぐ かたづ しっかり  
・掃除用具の片付けをしっかりとします。



## 7. 施設の使い方

- しやくいんしつ じむしつ しゆじしつ いんさつしつ じどう はい  
・職員室、事務室、主事室、印刷室に児童は入れません。
- 「ひかり」、「のぼら」などの特別教室やテラス、ベランダは先生の許可のあるときだけ入れます。
- エレベーターとだれでもトイレは許された人だけが使います。
- テラスの階段は避難のときだけに使います。
- 職員室など先生、主事さん方に用事がある時は挨拶をし、正しい言葉づかいをします。
- 忘れ物を教室にとりにきたときには必ず、職員室に行き、先生に付き添ってもらいます。
- 土日、休業中は忘れ物は取りに来ません。

## 8. 下校

- こうぼう ぼうはん ちゃくよう よ みち き つうがくろ とお かえ  
・校帽、防犯ブザーを着用し、寄り道をせず、決められた通学路を通って帰ります。
- じゆきやう おお げこう  
・授業が終わったら、すぐ下校をします。
- ほうかごのこ たんにん せんせい ゆる  
・放課後残るときは担任の先生の許しがあるときだけです。