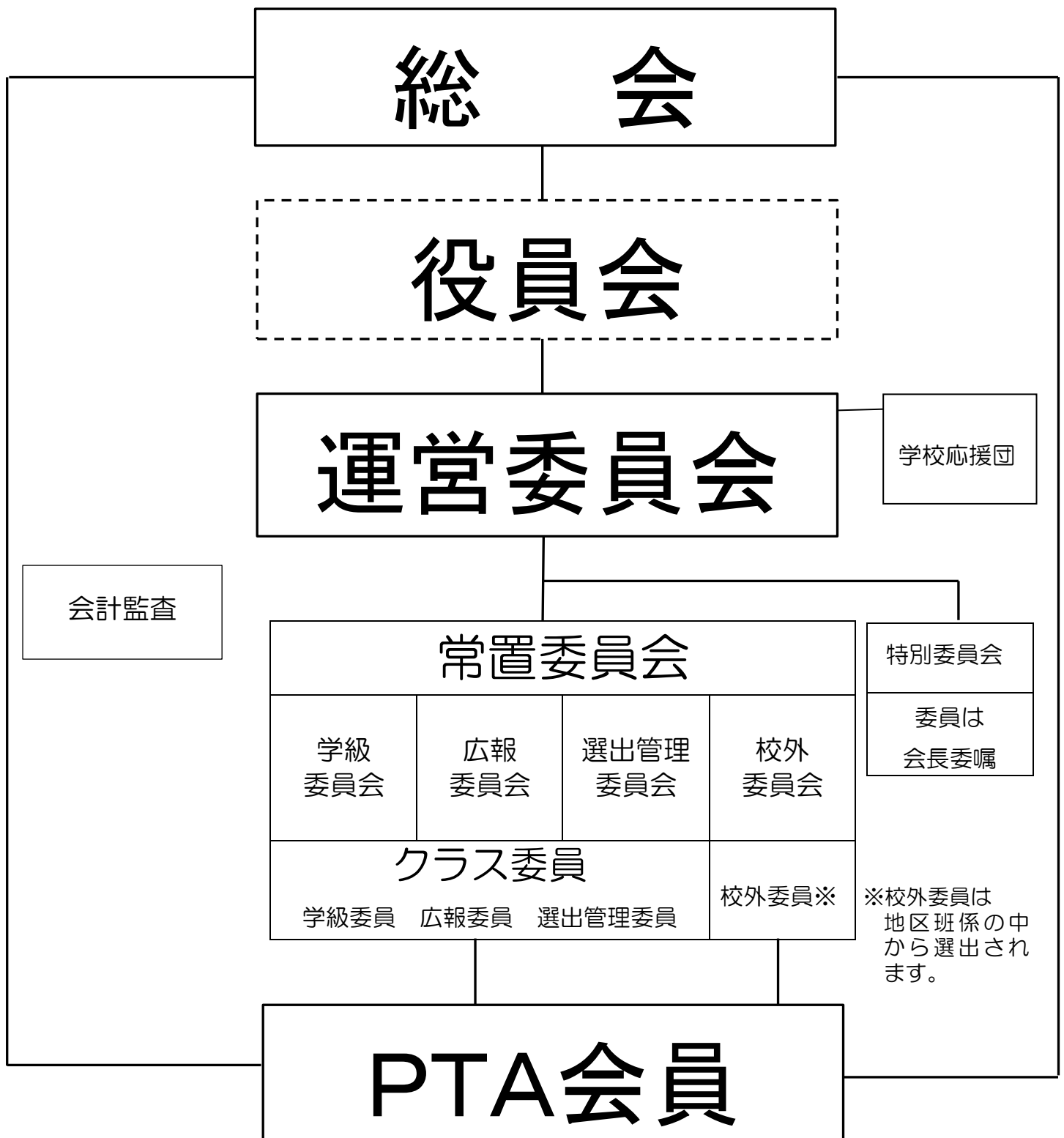
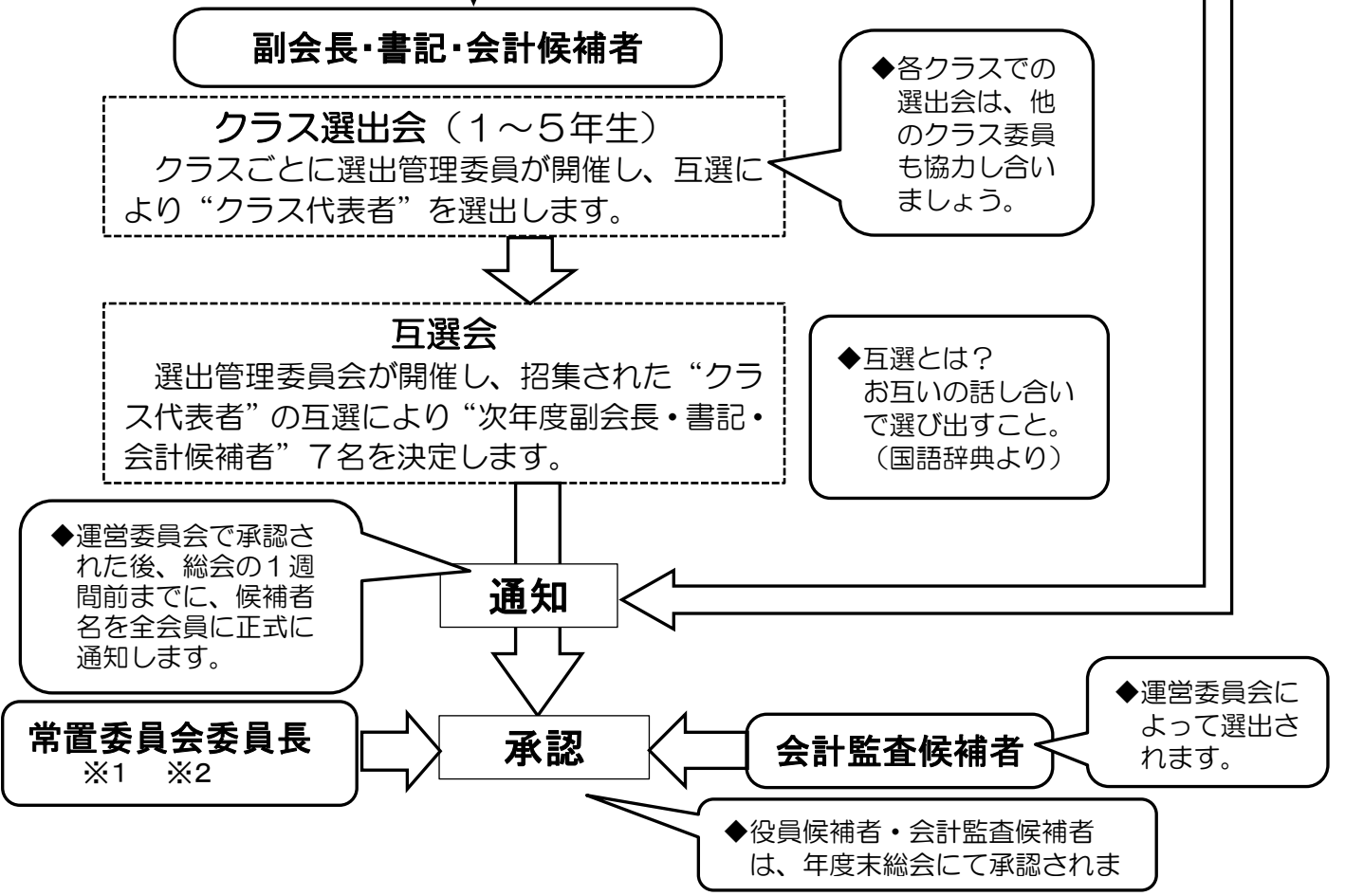
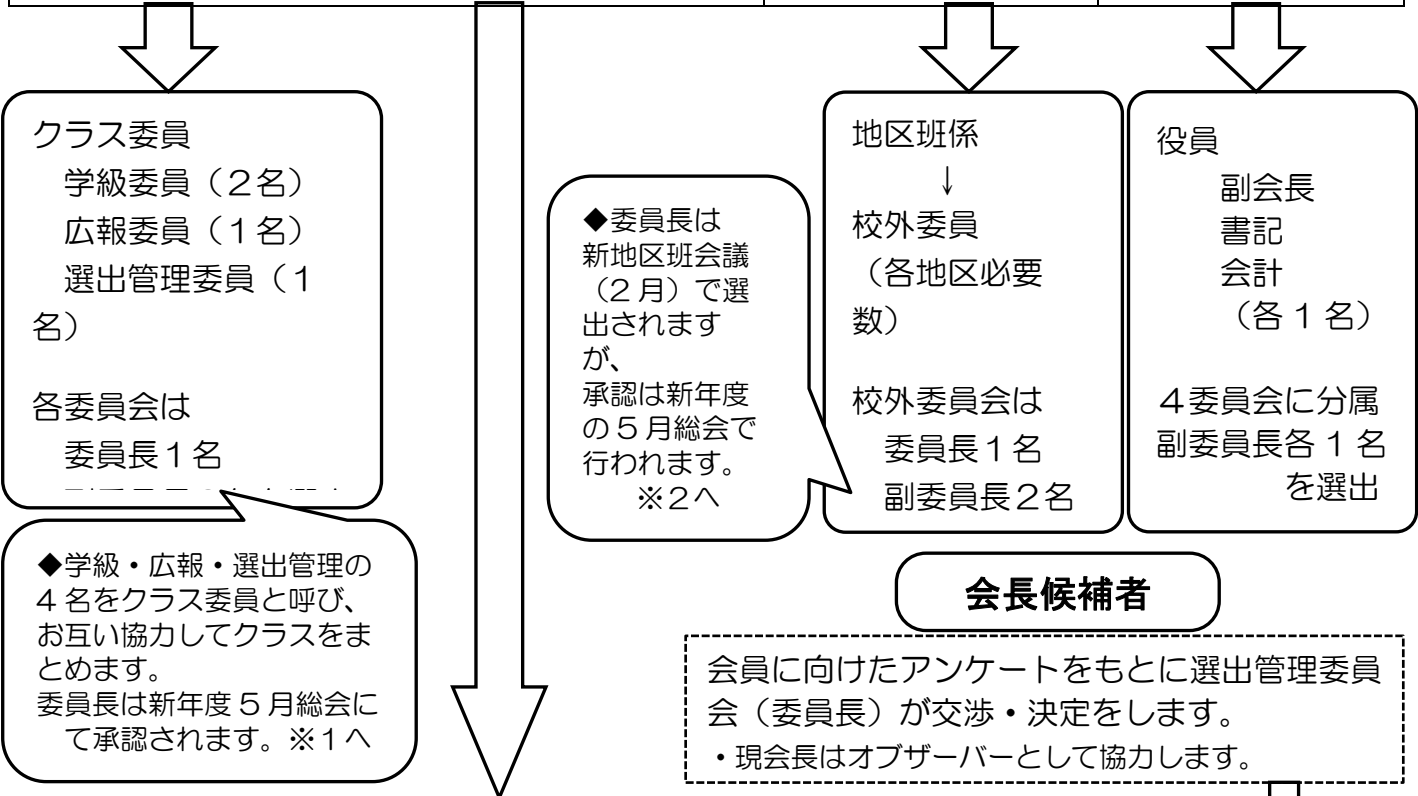


# PTA運営組織図



P			T			A			会 員					
ク			ラ			ス			地 区			教 員		



## ◆本部役員活動◆

### 【全体】

- ・ 総会・役員会・運営委員会の開催
- ・ PTA 行事の企画・実施
- ・ 学校行事に参加・協力
- ・ 入学式・卒業式に出席
- ・ PTA 会費の徴収
- ・ PTA 活動全般のサポート・協力
- ・ 避難拠点要員として活動

### 【会長】

#### 〈校内〉

- ・ 学校行事での挨拶
- ・ 予算案の作成
- ・ 会計監査時の説明
- ・ PTA 活動全般への助言・承認

#### 〈練馬区小 P 連〉

- ・ 練馬区小 P 連の活動に参加
- ・ 練馬区小 P 連石神井西地区の活動に参加

#### 〈その他〉

- ・ 青少年育成関地区委員会に所属
- ・ 関連行事に出席（地域活動他）

### 【副会長】

- ・ 会長の補佐
- ・ 連絡窓口（委員会・同好会等）
- ・ ミーティングルームの管理
- ・ 青少年育成関地区委員会に所属

### 【書記】

- ・ 報告書・記録の作成  
（「総会報告」「運営委員会だより」等）
- ・ 本部発行の印刷物の作成・印刷

### 【会計】

- ・ PTA 会費の管理
- ・ 会計締日ごとの収支報告書の作成
- ・ 決算報告書の作成
- ・ 家庭数の把握
- ・ PTA 総合補償制度の窓口業務
- ・ 消耗品・備品の管理・発注



練馬区小 P 連は、  
“練馬区小学校 PTA 連合協議  
会”の略です。

#### 〈練馬区小 P 連〉

練馬区には 66 校の国公立小学校があり、そのうちの 58 校（東京学芸大学附属大泉小学校を含む）が加盟している組織です。

各校の PTA 会長が中心となり、五役（本部）・委員会・幹事校のいずれかを担当し、会長会・役員会・委員会活動・研修会等の行事、各スポーツ大会の主催等の活動を通して各校の交流・情報交換・問題提起等を行います。

（学校数は、平成 29 年度現在の数です。）

#### 〈練馬区小 P 連石神井西地区とは〉

小 P 連は、委員会活動の他に 58 校を 7 つの地区に分けた地区単位での活動があり、関町北小学校は石神井西地区に所属しています。石神井西地区では、幹事校（地区の世話役）・学級・広報・校外・バレーボール・卓球・ソフトボールの当番校を 7 校の持ち回りで担当しています

7 校とは、石神井小学校・石神井西小学校・上石神井小学校・上石神井北小学校・立野小学校・関町小学校・関町北小学校です。

※石神井台小学校は小 P 連には所属していませんが、石神井西地区の会合等には参加しています。