



# 大六小 P T A

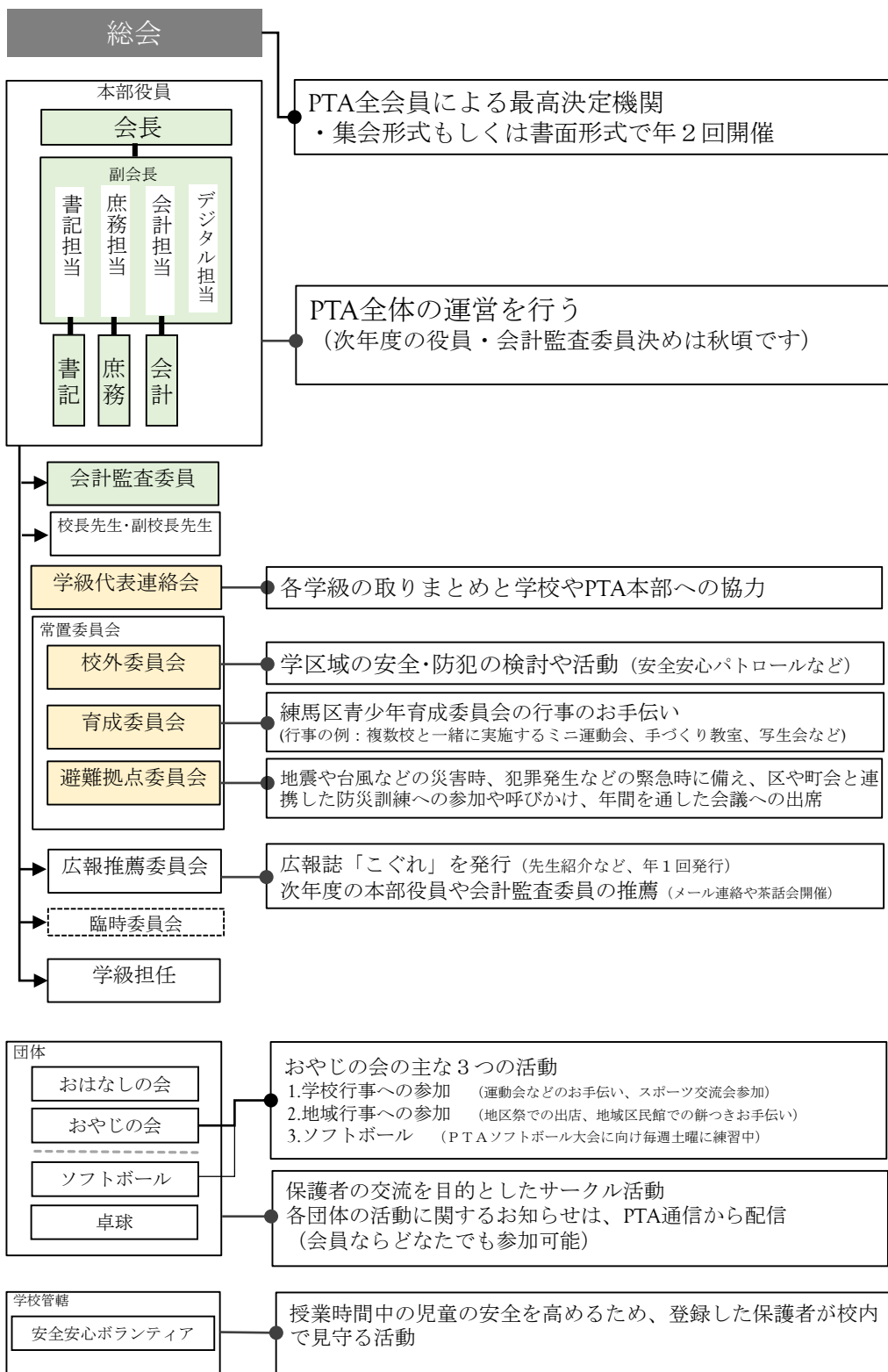


## 虎の巻

PTAってどんなことしているの？を解決します

-  PTAは、子どものために保護者ができる身近なボランティアのひとつです。
-  大六小に在籍する児童の保護者・校長先生及び教職員が会員です。

# 大六小PTA全体像



## 大六小の子供たちを見守っていただいている関連団体等

### ●大六小応援団

PTA関係者、町会・自治会、青少年委員などにより構成された地域住民を主体とする組織。校庭開放や図書開放で子供たちの遊びや学びを見守っていただいています。

### ●大泉第六小ねりっこクラブ

放課後や3季休暇で子供たちを見守っていただいている、「大六ひろば」と「大泉第六小ねりっこ学童クラブ」のことです。

### ●町会（4丁目、5丁目、6丁目）

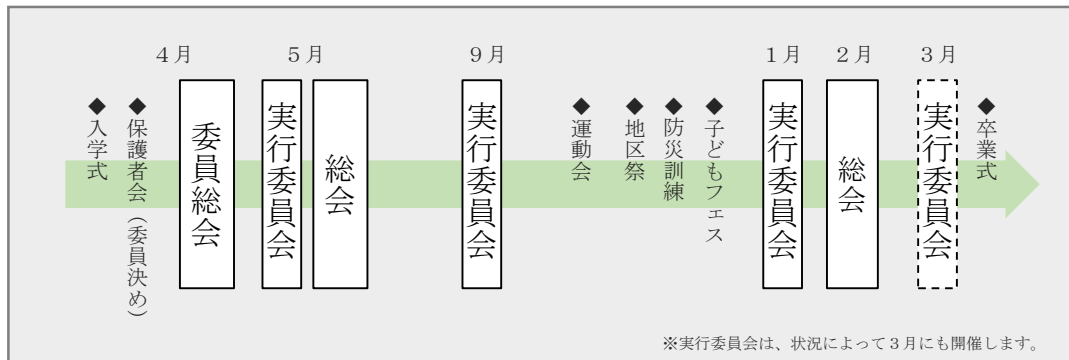
日頃の活動や防災活動、イベント活動まで。地域のあらゆる活動で子供たちを見守っていただいています。



# 大六小PTA年間スケジュールイメージ

スケジュールはどうなっているのでしょうか。

## 【PTAの大まかなスケジュール（予定）】



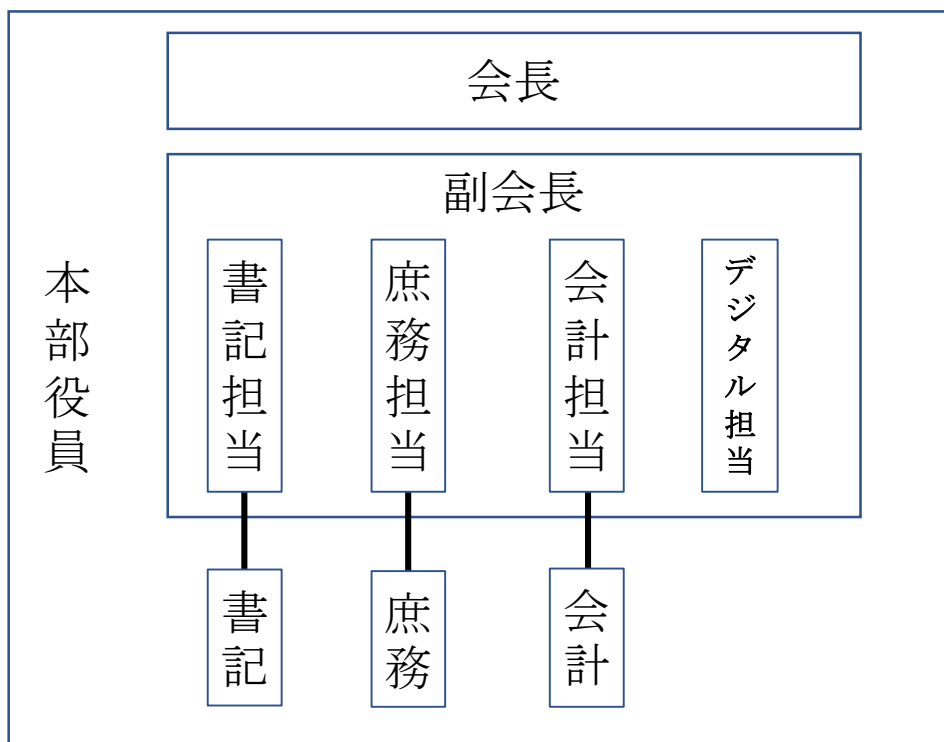
委員総会：校長先生、副校長先生、PTA担当の主幹教諭、PTA本部役員、  
新年度の各委員会の委員全員、前年度の各委員会委員長、副委員長が出席

実行委員会：校長先生、副校長先生、PTA本部役員、学級代表委員、各委員会委員長、  
臨時委員会委員長が出席。

総会：PTA会員はどなたでも出席可能

## 大六小PTA本部メンバー

PTAを運営している本部メンバーは、会長を中心に毎年約10名で活動しています。  
総会、委員総会（年1回）、実行委員会（年3回）を運営します。  
そのほか、おたよりを発行したり、各委員会や団体からのおしらせをマメールで配信します。



# 会長のお仕事

PTA会長は、PTA本部全体の活動について、校長先生・副校長先生とともに全体調整を図りながら活動をまとめています。

また、大六小の式典への出席、大泉中学校・大泉第二中学校の式典や行事、小P連総会等の会議への出席をするなど、地域とつながる顔としての役割が大きいです。

(現在、式典や会議への出席は縮小傾向にあります。)

## 【会長の業務】

- ・PTA活動全体の総括
- ・学校、地域との連携
- ・練馬区小学校PTA連合会、区行政管轄の地域活動諸会合への参加

※次年度以降は、活動が見直される可能性があります。

行政や学校、地域、区内小学校、特に近隣小学校PTAとの関係、情報交換、情報共有などを通して縦（行政）と横（会長会）のつながりを担う活動です。

## 【PTA会長が出席する主な会議(例年)】

- 小P連関連(定期総会や会長会など)：14回程度
- 大六小学校評議会：3回
- 大六小応援団総会：1回
- 南大泉地区区民館運営委員会：2回
- 南大泉地域集会場管理運営委員会：2回
- 地区祭実行委員会：3回
- もちつき大会実行委員会：2回
- 子どもフェス実行委員会：2回
- 避難拠点連絡会関連(役員会・全体会)：6回
- 青少年委員会：2回
- 青少年育成委員会：2回　　+その他行事関連

## Q：PTA会長ってどのように決まるの？

PTA会長は、学校内だけではなく、地域と学校をつなぐ役目も大きいため、これまで顧問さんや歴代の会長を通じて、地域のネットワークで推薦された自営業の方が会長になる事が多かったようです。

しかし、大六小の児童数の減少や南大泉エリアの商業活動の現状をみると、地元の名士の方にお任せしておけばよいとは言えない状況になってきています。

**PTA会長になる条件は「お子さんが在籍している保護者」のみ。**

自分の子どもだけでなく、地域の子どもの成長を含めて一緒に温かく見守ってくれる方（お母さん、お父さんどちらでも）も、手を挙げやすくなるPTA本部をめざします。

# 副会長のお仕事

大六小PTAでは、副会長が庶務、書記、会計の担当となりそれぞれのチームをまとめ、会長や校長先生、副校長先生とともに全体調整を図りながら活動を行なっています。  
また、大六小の式典への出席、大泉中学校・大泉第二中学校の式典や行事、小P連総会等の会長代理として会議に出席をすることもあります。

## 【副会長(庶務)担当業務】

庶務

- ・本部ミーティングの日程調整、資料作成、進行
- ・各会議の設営図の作成、準備
- ・家庭数の算出、児童名簿の管理
- ・おたすけ隊の準備、運営
- ・新入生への配布物準備
- ・「PTAのしおり」の作成

本部ミーティングや各会議など、PTA運営に関する全般の下支えを担当。校内外のイベント運営に欠かせない「おたすけ隊」の人員配置や、関係者との調整も。マメールを活用し、PTA会員との相互コミュニケーションの円滑化、効率化をめざします。

## 【副会長(書記)担当業務】

書記

- ・本部、各委員会、団体の作成する文書の内容確認
- ・本部内で発行が必要な文書を作成
- ・会長、副会長への文書の内容確認依頼
- ・副校長先生へ文書の内容確認依頼、WEB配信依頼
- ・運営会議の準備
- ・総会の準備（当初総会は書面にて開催）
- ・書記担当の作業関連のフォロー

PTA活動の文書関連全般を担当します。各委員会や団体の発行するおたよりも、マメールやWEB配信を活用し、PTA全体でのペーパーレス化を推進しています。

## 【副会長(会計)担当業務】

会計

- ・PTA会費の集計とそれに係る準備
- ・PTA保険加入申請と管理
- ・資源回収のお知らせ文書配布、それに係る事務処理
- ・ベルマーク活動とそれに係る事務処理
- ・印刷機と備品の管理
- ・会計処理作業（入金と出金）
- ・決算書類(特別会計と一般会計の報告書)の作成、次年度の予算編成の検討、会計監査立会い
- ・あんあん大六定例会の開催、それに係る作業

PTA会費などの会計処理のほか、保険加入、資源回収、ベルマーク、あんあん大六と多岐に渡り事務処理等を担当します。こなす種類は多いですが、比較的自分の都合に合わせてやすい作業も多いです。ベルマーク活動のボランティア募集について、マメールを活用することで効率化をめざします。

## 【副会長(デジタル担当)担当業務】

- ・PTA運用のためのデジタル系全般業務の管理・運用
- ・PTA効率化のためのデジタル化検討業務の洗い出し・検討・実行

デジタル担当副会長は、令和5年度新設です。活動の負担を減らし、どのような立場の方でも参加しやすいPTAをめざしています。

# 本部役員のお仕事

「PTA本部って、しょっちゅう学校に行くんでしょ」とよく言われますが、実はそうでもありません。確かに子供たちのための活動には、平日に話し合いをして調整したり、準備をする必要があるものも多いです。でも、様々な事情のある保護者が多いのも事実。現状にフィットした本部活動となるために、何をしていけば良いか。このような状況だからこそ、改めて本部の活動の見直しをしています。

## 【庶務の担当業務】

### 庶務

- ・PTA会員の管理（新入生、転入出の対応）
- ・各行事におけるお助け隊のとりまとめ
- ・スプリングフェスタのお手伝い募集（募集のみ）
- ・新入生への配布物準備
- ・会議（実行委員会など）の会場設営のとりまとめ
- ・地区祭（大二小開催時）の本部ブースの準備

PTA会員の管理、各会議の会場設営・片付けや各行事のお助け隊やお手伝い募集についても下支えをする担当です。お助け隊募集やシフト調整に関する事務仕事が多く発生するため、ツールを使って効率化をめざします。

## 【書記の担当業務】

### 書記

- ・年2回の総会・年に複数回の実行委員会の準備・取りまとめ、情報発信
- ・毎月のPTA通信、号外の企画・編集・発行

総会や実行委員会の準備・取りまとめやPTA通信等の紙面作成、関係者への情報収集・情報発信を担当。web形式の議決票を活用し、PTA通信や活動カレンダーのweb配信に取り組むことで、ヒト(作業内容)とモノ(紙資源)の省力化を図っています。速報性の高い情報の取り扱いについては、連絡網ツール「マメール」を活用中。

## 【会計の担当業務】

### 会計

- ・PTA会費の集金とそれに係る準備
- ・PTA保険加入申請と管理
- ・資源回収のお知らせ文章配布、それに係る事務処理
- ・ベルマーク活動とそれに係る事務処理
- ・印刷機と備品（アスクル）の管理
- ・会計処理作業（入金と出金）
- ・決算書類（一般会計と特別会計の報告書）の作成、次年度の予算編成の検討、会計監査立会い
- ・あんあん大六定例会の開催、それに係る作業

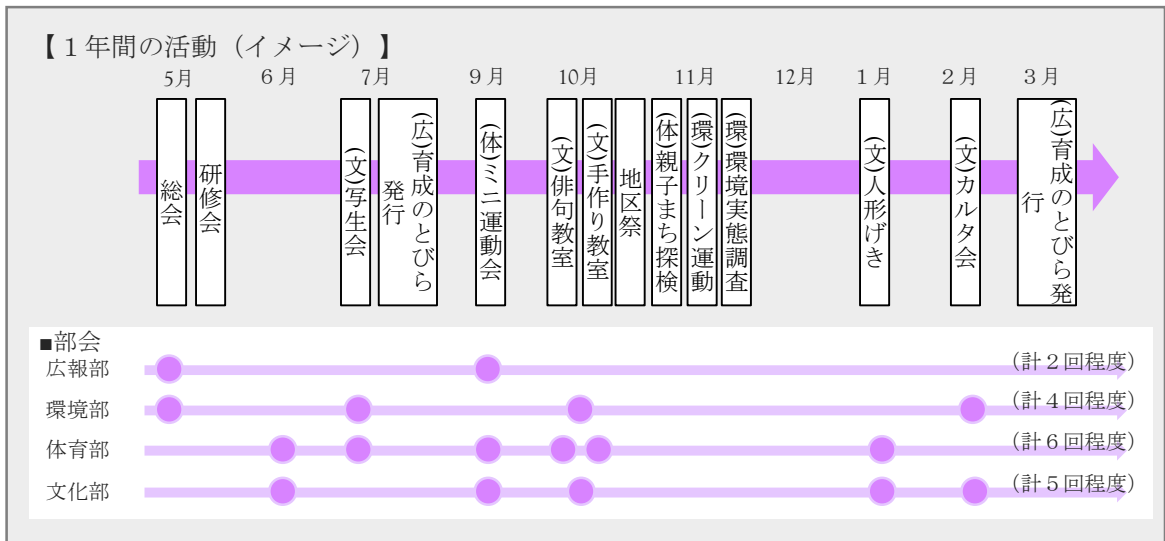
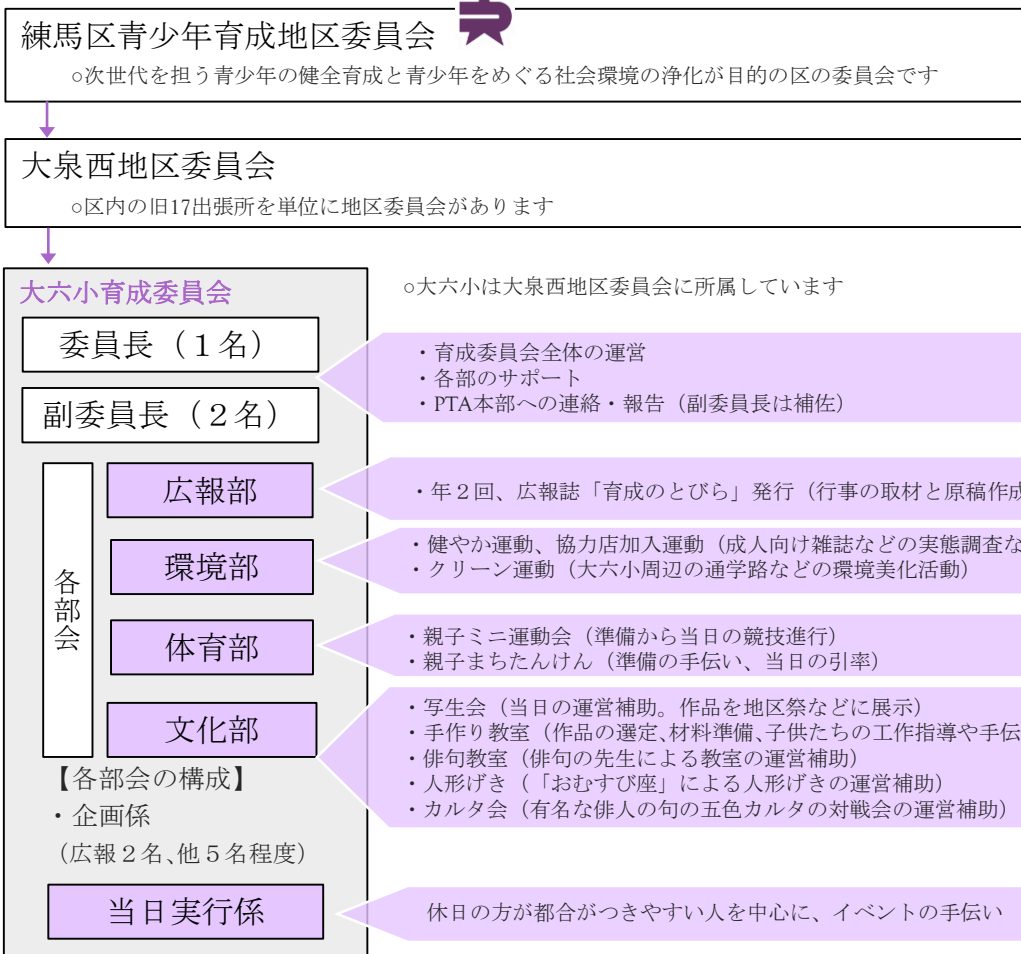
みなさまからお預かりした会費やリサイクル収益金を管理するだけでなく、資源回収、ベルマーク活動、あんあん大六定例会等の事務担当。オンラインの会計ソフトの活用やLINE WORKSによるコミュニケーションで作業の効率化を図っています。

# 育成委員会ってどんなことしているの？

## 育成委員会

※各クラスから2名選出

年度により活動量は変動します。



※大きなイベント前は、校内でミーティングがあります。

地域やPTAのOBで構成されている青少年育成地区委員会の活動をお手伝い

会議などの活動場所は、南大泉地域集会所。(平日10時～11時30分位)

小学校5校 (大二、大三、大四、大六、大西)、中学校1校(大西)と協同で行うイベントのお手伝い

平日の活動が難しい場合、イベント当日のみのお手伝いも可能

# 校外委員会ってどんなことしているの？

感染症などの状況により活動量は変動します。

## 校外委員会

近隣の方や練馬区、石神井警察のご協力を得ながら活動する「校外委員会」についてご紹介します。

### 大六小校外委員会

委員長（1名）

- ・実行委員会、PTA総会への出席
- ・定例会の開催

副委員長（1名）

- ・PTA本部及び学校とのやり取り

#### パトロールカーで

#### 安全安心パトロール

- ・練馬区とのやりとり
- ・参加する保護者(有志)への乗車説明会の運営
- ・パトロール実施時間中のサポート
- ・パトロール実施日のお知らせ

#### 地域と連携

#### ひまわり110・安全マップ

- ・ひまわり110番の登録情報の更新と区への報告
- ・安全マップ(地図)の作成
- ・登録事務所へのお礼訪問
- ・お礼状作成依頼(手紙は6年生が作成)

#### 保護者と一緒に

#### 歩くパトロール

- ・パトロール担当のクラスへの案内
- ・参加する保護者(有志)へのサポート
- ・パトロール実施時間中の待機

#### 地区班・区・警察と一緒に

#### 通学路安全点検

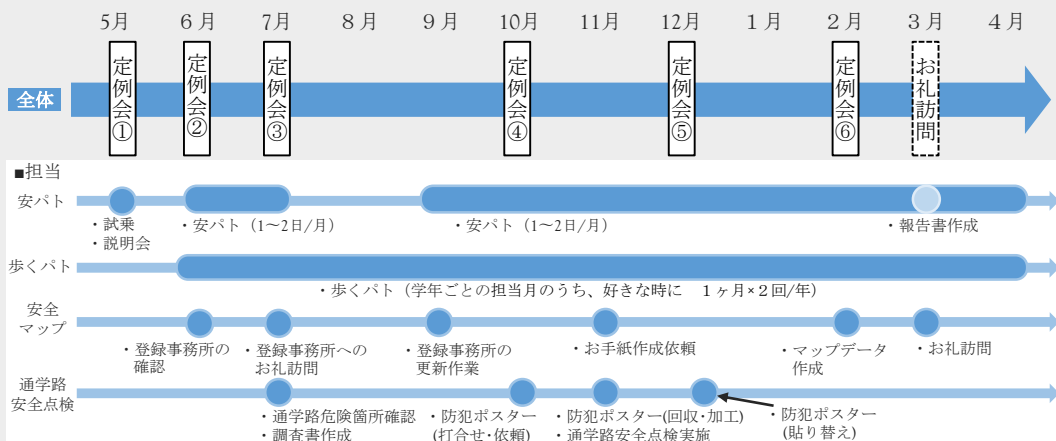
- ・3年に一度実施します
- ・通学路の危険箇所の情報収集と報告(対策の依頼)

#### 2年生と一緒に

#### 防犯ポスター

- ・ポスター色塗りの依頼
- ・学区内での貼り替え作業

### 【1年間の活動(イメージ)】



※人手が必要な作業は全員でフォローします。

活動は平日になりますが、比較的短時間が多いです。(だいたい1回2時間位)

学校から一歩外に出た児童の安全を守ることを第一にした活動。

新入生や転校して間もない方は、地域を知るいいきっかけになるかも。



# 広報推薦委員会ってどんなことしているの？

## 広報推薦委員会

広報活動は、広報誌の発行を通じて、学校及びPTA に対する理解や関心を高める役割を持っています。数年前までは年に3，4回発行していましたが、見直しにより年1回の先生の紹介号のみの発行となりました。今後も状況により活動内容をより良いものにしていきます。

推薦活動は、次年度の本部役員を選出することを目的とする委員会です。二学期から活動が始まります。例年、本部役員と密に連絡を取り選出にあたるようにしています。特に知り得た個人情報は口外厳禁を委員会内、周知徹底しています。

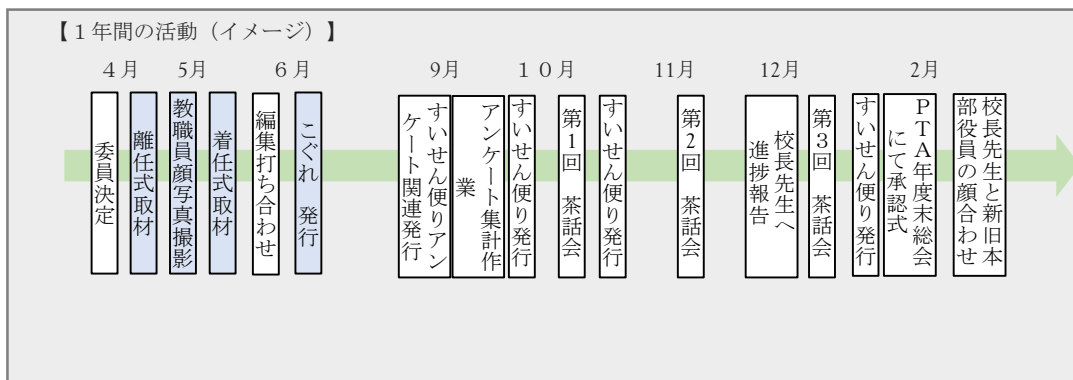
### 【広報の仕事内容】

- 大六小PTA 広報誌『こぐれ』を発行（年1回）

### 【推薦の仕事内容】

- 候補者へのお誘い（9月～1月頃）
- 茶話会を開催して、本部と候補者を橋渡しする

### 【1年間の活動（イメージ）】



# 避難拠点委員会ってどんなことしているの？

## 避難拠点委員会

令和5年度 新設委員会

「避難拠点運営連絡会」の活動に協力する委員会です。

「避難拠点運営連絡会」とは台風・地震等の災害時に大六小への避難者や在宅避難者への支援をするために、練馬区・各町会・学校及びPTAにより運営されている練馬区が設置した組織です。

もしもの災害の対応のために、定期的に訓練・連絡・協議を行っています。

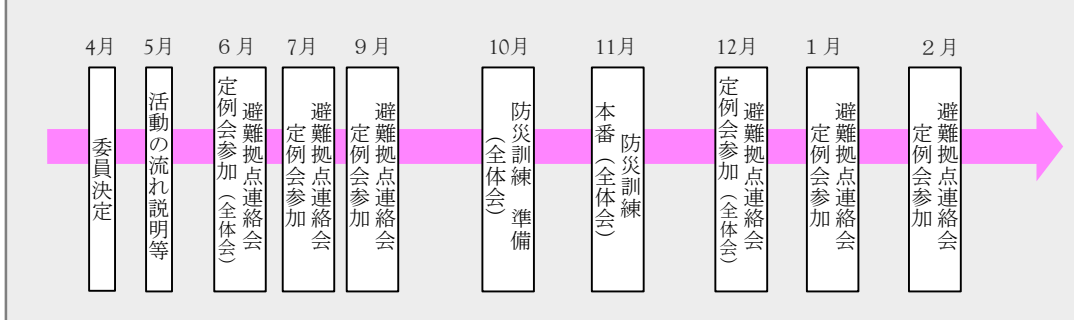
発災時、自分のことは二の次にし、何がなんでも駆けつけなければならないということではありません。日常から地域の方と面識を持ち、発災時に協力関係が築きやすいように訓練に参加します。

活動日は主に、土曜・日曜日です。防災訓練の日は乳幼児を連れての参加はできません。(訓練には火気の使用もあります)

### 【避難拠点委員会の仕事内容】

- 緊急時・避難拠点（大六小）でのお手伝い
- 全体会への出席
- 全体会以外の定例会への出席(当番制)
- 防災訓練に向けての準備・当日運営
- 避難訓練や防災意識向上のための保護者への働きかけ

### 【1年間の活動（イメージ）】



# 学級代表連絡会ってどんなことしているの？

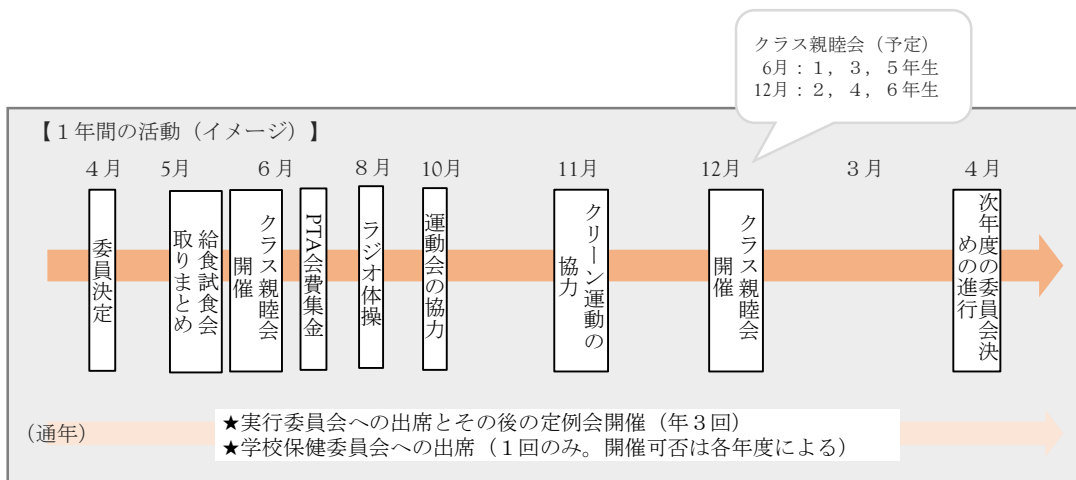
※活動が見直される可能性があります。

## 学級代表連絡会（学代）

学代は、PTA本部とクラスをつなぐ重要な役割があります。学校と本部の活動と連携しながら、行事のお手伝いを中心にしています。クラスの親睦を深めていくことを目的として活動内容を見直しています。

### 【学級代表連絡会の役割】

- PTA本部との連携
  - 学校、PTA本部、各委員会への協力
- △クラスの意見をとりまとめ、実行委員会へ提出  
△各学級、各学年間の連絡調整  
※△は今後より良い活動方法を検討中



## 最後に

大六小のPTAについて、保護者の方に改めて知っていただきたいと思いこの虎の巻を作成しました。掲載されている情報はあくまで現状であり、今後、効率化や簡素化、ペーパーレス化により、活動も変化していくと思います。

子どもたちと学校のために、何がその時一番必要なのか一緒に考えながら進めていくことが大切と考えています。

虎の巻を見て、ちょっとだけ興味が出た方、お子さんが大六小に通われている間に一緒に活動してみませんか。

最後になりましたが、この虎の巻は令和2年度のPTA通信を元に再編成しています。令和2年度の本部役員の皆様ご協力ありがとうございました。

