

令和5年度

大六ひろば通信



大泉第六小ひろば室 ☎03-3925-2505
(ひろば開設時間帯のみ)

大泉第六小ねりっこ学童クラブ ☎03-3978-0326

日	月	火	水	木	金	土
	12/25 給食なし ひ 放課後～ 校図 2:00～	12/26 ひ 9:00～ 校図 2:00～	12/27 ひ 9:00～ 校図 2:00～	12/28 ひ 9:00～ 校図 なし	12/29 	12/30
12/31 	1/1 	1/2 	1/3 	1/4 ひ 9:00～ 校図 なし	1/5 ひ 9:00～ 校図 なし	1/6 校図 2:00～
7 校図 2:00～	8 成人の日 校図 2:00～	9 ひ 放課後～ 校図 2:00～	10 ひ 放課後～ 校図 3:00～	11 ひ 放課後～ 校図 3:30～	12 ひ 放課後～ 校図 3:00～	13 ひ 放課後～ 校図 2:00～
14 校図 2:00～	15 ひ 放課後～ 校図 3:30～	16 ひ 放課後～ 校図 3:30～	17 ひ 放課後～ 校図 3:00～	18 ひ 放課後～ 校図 3:30～	19 ひ 放課後～ 校図 3:00～	20 校図 2:00～
21 校図 2:00～	22 ひ 放課後～ 校図 3:30～	23 ひ 放課後～ 校図 3:00～	24 ひ 放課後～ 校図 3:00～	25 ひ 放課後～ 校図 3:30～	26 ひ 放課後～ 校図 3:30～	27 校図 2:00～
28 校図 2:00～	29 ひ 放課後～ 校図 3:00～	30 ひ 放課後～ 校図 3:30～	31 ひ 放課後～ 校図 3:00～	ひ：ひろば開始 校：校庭開放開始 図：図書開放開始		

◎1月のひろば・開放の終了時間は4時30分です。

ひろばは、4時20分に帰る準備を始めます。

◎校庭開放・図書開放は、在校児童に限らず一般の方もご利用いただけます。

◎ひろばは一度帰った後でも利用できます。ただし自転車は使わず歩いて来るようにしましょう。

◎ひろば・開放の利用や帰る時間については、おうちの方ときちんと相談して決めましょう。

◎ひろばは12月29日(金)から1月3日(水)までお休みです。

校庭開放・図書開放は、12月28日(金)から1月5日(金)までお休みです。

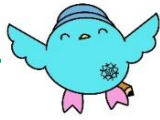
◎12月26日～1月6日(上記休業期間を除く)の冬休み期間と、12月25日(月)、1月13日(土)の放課後は、ひろばにお弁当を持参して食べることができます。

(家に食べに帰ってから、もう一度ひろばに来ることもできます)

※校庭開放休止期間も、ひろば・学童クラブ利用の児童は校庭を使う場合があります。

ひろばには、自転車を使わず歩いて来てください。

★1月5日は体育館で行事を行います。また、この日はひろば・学童クラブ利用時でも校庭に入れません。行事や雨天時など冬休み期間中に体育館を利用する際には、うわばきを忘れずに持参してください。



ひろば 冬休みのおたのしみ

日時：12月28日（木）2時～
行事：ビンゴ大会 ★ハズレなしです！
場所：ひろば室



日時：1月5日（金）10：30～12：00、2：00～3：30
行事：お正月あそび（コマ、カルタ、ぼうずめくり、工作など）
場所：ひろば室、学童クラブ室、図書室

★いろいろな場所でお正月のゲームを行います。
ひろばや学童クラブを回って遊びましょう
★図書室では「てづくりふくわらい」と「副だるまづくり」を行います。

新年書き初め会のお知らせ

宿題の書き初めを、冬休みのひろばで仕上げましょう。
以下の時間に会場を用意します。
ひろば室で受付をしてから参加しましょう。



【日時】1月5日（金）10：00～12：00
【場所】体育館・・・うわばきをもってきてね！
【持ち物】

1～2年生 手本、書き初め用紙、書写用の鉛筆、うわばき
3年生以上 手本、書き初め用紙、習字セット（筆、下敷き、すずり、ぶんちん、墨液）、
新聞紙、うわばき

※よごれてもよい服で来てください。
※筆やすずりは洗わずに持ち帰ります。書き損じの紙も持ち帰ります。
※添削や指導は行いません。練習用、清書用の紙の枚数はご家庭で決めてください。

校庭におかしやジュースをもってくる子どもがいるようです。
開放やひろばでは食べることができません。ルールを守って利用
しましょう。（ひろばでお弁当を食べるときは、決まった場所で
食べています）

