



平成30年4月6日
練馬区立旭丘中学校
保健室

入学・進級おめでとうございます。新しい学年が始まりました。慣れない環境は自分が思っているよりも疲れるものです。4月は年度始めで、行事の多い時期でもあります。翌日まで疲れを引きずらないよう、休む時間もしっかりととりましょう。

保護者の皆様へ

4～6月に実施する健康診断や日常の健康管理のため、2または5種類の保健関係書類をお配りしています。必要事項を記入の上、学級担任にご提出ください。

なお、運動器検診（保健調査票への記入）については、2、3年生は3月に実施済みです。お返しした保健調査票には斜線またはご記入いただいた運動器検診問診票の結果を転記しています。ご了承ください。

<配布書類> ①結核健診問診票・・・全学年

②保健調査票・・・全学年

③心臓病検診調査票・・・1年生

記入漏れのないようご注意ください。（特に質問4 自覚症状の欄）

④日本スポーツ振興センターについて

⑤「災害共済給付制度」のお知らせ

・・・1年生 お読みください。

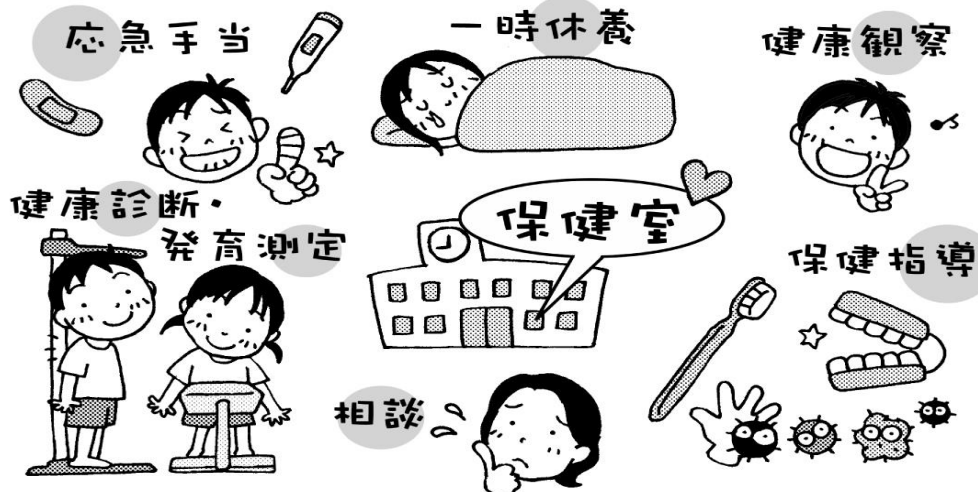
①～③までの書類の提出期限 **4月11日（水）まで**

※どの書類も記入漏れがあると、お返しして、再度記入していただくことになります。ご確認の上、ご提出くださいますよう保護者の皆様のご理解とご協力をお願いいたします。

<健康診断日程表>

月	日	曜	開始時間	行事	対象	会場
			(回収時間)			
4	11	水	9:00	眼科健診	全学年	保健室
	16	月	9:00	尿検査1次(1回目)	全学年	保健室に提出
	18	水	9:00	歯科健診	全学年	保健室
	19	木	8:45	内科健診	全学年	保健室
	25	水	9:00	尿検査1次(2回目)	未提出者	保健室に提出
	27	金	13:10	心臓検診	1年	多目的室
5	2	水	8:45	身体計測・視力検査	全学年	各会場
				聴力検査		
	16	水	9:00	尿検査2次	対象者	保健室に提出
	17	木	9:00	耳鼻科健診	全学年	保健室
6	1	金	9:00	尿検査2次予備日	対象者	保健室に提出
11	9	金	13:30	貧血検査	1年希望者	保健室

こんなときに、来てください！



☆保健室は休み時間に利用してください。

- ・ 急なけがや病気の時以外は、休み時間に利用しましょう。
- ・ クラスの人か教科の先生に連絡してから来室しましょう。
- ・ 授業に遅れそうなときは、教科の先生の許可をもらってから来室しましょう。

☆保健室は、救急処置の場です。

- ・ 内服薬(飲み薬)は渡していません。
- ・ けがの手当ては、原則当日のものについて手当てをします。

☆どんな症状なのかをはっきり伝えましょう

- ・ 「いつ」「どこで」「どうして」「どうなったか」をきちんと自分の言葉で説明しましょう。

☆保健室での休養は1時間程度とします。

- ・ 1時間以上の休養が必要で、授業を受けることが難しい場合は、早退の手続きをとります。

☆保健室では先生の指示を守ってください。

- ・ 勝手にベッドで寝ころんだり、器具や薬品を使用しないでください。

学校医・学校薬剤師の先生方の紹介

担当	氏名(敬称略)	医療機関名	連絡先
内科	大野 大二	大野医院	3951-8182
眼科	河田 紀子	河田眼科	5946-5433
耳鼻科	飯田 実	いいだ耳鼻咽喉科	3577-5100
歯科	大橋 一郎	大橋歯科クリニック	3565-1182
薬剤師	長谷川 隆三	サフラン堂薬局	3955-7139



保健室は今年度も三輪が担当します。
けがをしたとき、体調が悪いときはもちろん、
どうしていいかわからず困ったときも保健室に
来てください。一緒に考えましょう。

皆さんが心身ともに健康に過ごせるよう応援
していきます。