



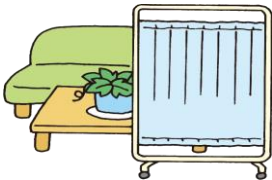
令和6年4月10日
練馬区立旭丘中学校
4月号 保健室

新年度がスタートしました。今年度も、自分のからだところの健康を大切に、充実した毎日を送りましょう。早々に健康診断がスタートします。自分が対象となっている検診の日程を確認し、前日準備をしっかりで行いましょう。



保健室利用のルール

- ◎保健室に入るときにはノックをして、「学年・クラス・名前」を伝えましょう。
- ◎傷口を洗ってきれいにしてくるなど、自分でできる手当を行ってから来室してください。
- ◎保健室を利用するときは、必ず授業担当の先生に伝えてから利用しましょう。教室に先生がいない場合には、職員室で授業担当の先生や学年の先生に伝えてから来室してください。
- ◎保健室の利用は原則、1時間までです。1時間休養しても回復が見られない場合には、家庭へ連絡し、早退となります。
- ◎保健室ではその日のけがの応急処置のみを行います。ガーゼ交換などの継続的な処置やテーピングは行いません。家庭で行ってください。
- ◎朝から体調が悪く、熱があるときには、登校せず家で休みましょう。



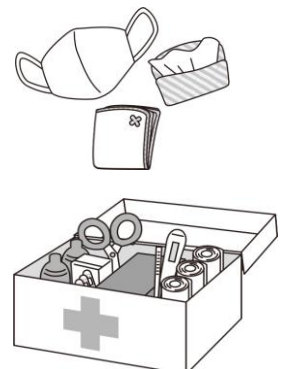
みんなが気持ちよく利用できるよう、
ルールを守りましょう！！



♪ 自己紹介 ♪



今年度、みなさんの元気な
毎日をサポートします❀
養護教諭の あづま 我妻 あや 彩です。
よろしくお願いします！



* R6年度 健康診断日程 *

月日	曜日	実施項目 (検査機関)	対象 学年	事前準備及び参考事項
4/15	月	内科健診 (大野先生)	2A・3年	13:10～ 体育着を着用する
4/22	月		2B・1年・D	3年生は修学旅行前健康相談も兼ねる
4/17	水	眼科健診 (河田先生)	全学年	9:00～
4/18	木	心臓検診 (健診センター)	1年	13:30～ 体育着を着用する 女子はジャージの上を必ず持参
4/22	月	腎臓検診<1次> (健診センター)	全学年	8:45までに必ず提出 男女一緒に集め、保健委員が保健室に提出
4/24	水	歯科健診 (大橋先生・歯科衛生士1名)	全学年	8:45～ 当日の朝、歯磨きを忘れずにする
5/2	木	身体計測 視力・聴力	全学年	体育着・ジャージ登校 身体計測…保健室 視力検査…多目的室 聴力検査…図書室
5/9	木	腎臓検診 2回目回収日	対象者	保健室に個別に提出する 8:45までに必ず提出
5/21	火	腎臓検診 3回目回収日	対象者	保健室に個別に提出する 8:45までに必ず提出
6/5	水	腎臓検診 予備日	対象者	保健室に個別に提出する 8:45までに必ず提出 ※拠点校のため、近隣校からの持ち込みあり
6/6	木	耳鼻科健診 (飯田先生)	全学年	13:10～ 前日までに耳垢を取り、当日鼻をかんでおくこと。
10/21	月	貧血検査 (内科校医・健診センター)	1年 希望者	事前に希望調査を実施
		宿泊行事事前健康相談	希望者	事前に希望調査を配布 校医による問診(人数が少ない場合、直接受診)
		色覚検査	希望者	転入生希望者のみ



* 保健関係書類の提出について *

～保護者の皆さまへのごお願い～

保健調査票、結核健診問診票、心臓病検診調査票(1年生のみ)のご提出をお願いいたします。

提出期限は、**4月12日(金)**です。期限が短く大変申し訳ございませんが、健康診断で使用いたしますので、期限厳守にご協力のほど、よろしくお願いいたします。