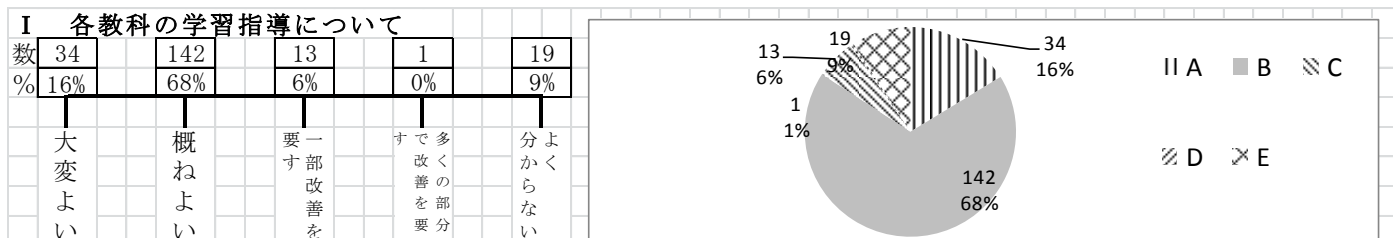


平成 29 年度 保護者による学校評価アンケート集計結果（全学年）

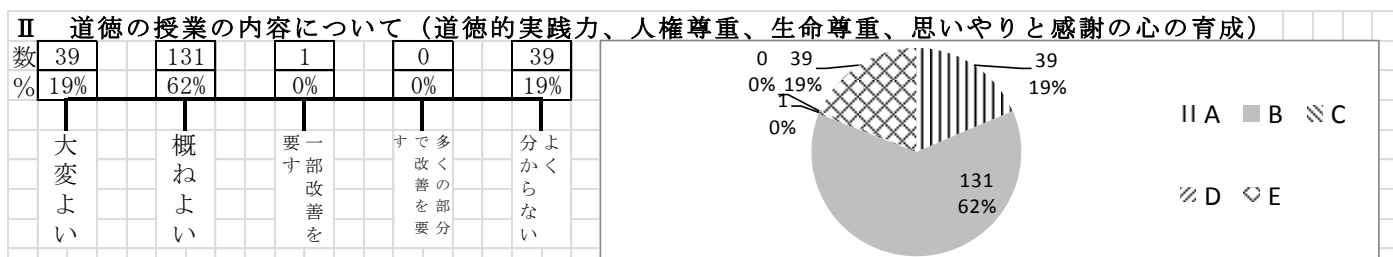
保護者の皆様、学校評価アンケートにご協力いただきましてありがとうございました。今年度も多数のご家庭より回答をいただきました。アンケートにいただいたご意見を参考にして来年度の計画を立てていきます。なお、学校ホームページにも学校評価の結果を公表いたします。

【回答規準 A:大変よい B:概ねよい C:一部改善を要する D:改善を要する E:よくわからない】



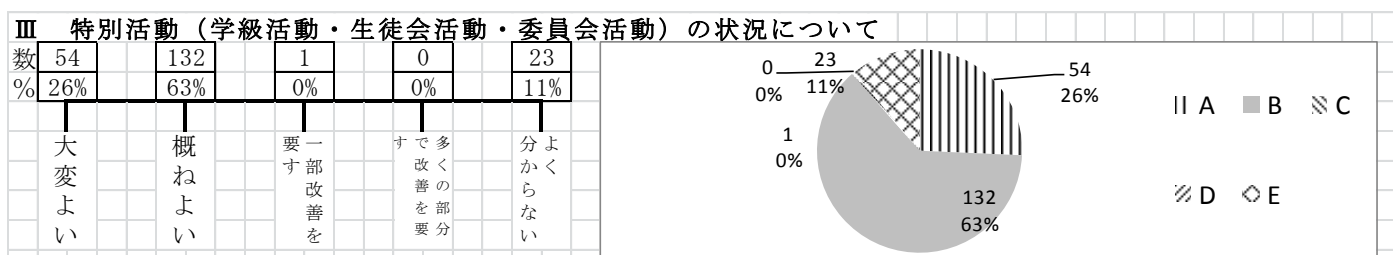
肯定率：84%（昨年度に比べ、「一部改善を要する」項目が、6%減）

学習指導に関して、教員のチャイム教卓の徹底など授業規律が保たれ、落ち着いた授業が実践されています。夏季学習教室や放課後学習教室の開催においても、「地域未来塾」としての学習支援員を配置することで、よりきめの細かい学習支援を今後も継続していきます。



肯定率：81%（昨年に比べ、「概ねよい」が6%向上。「よくわからない」が5%減）

道徳指導教諭を中心に、充実した毎週の道徳授業を実践しています。「学年だより」や「学級通信」においても、道徳の取組を積極的に発信することで、保護者と生徒が家庭で道徳の話題をすることが増えたなど、肯定的な意見も増えています。「よくわからない」という項目は、昨年度と比べ、5%減少しているものの、依然として19%と高いので引き続き道徳の内容をPRし、「特別の教科 道徳」導入に向けて、広く保護者に周知していくことは継続していきます。「道徳授業地区公開講座」への参加もしやすい日程を考えていきます。

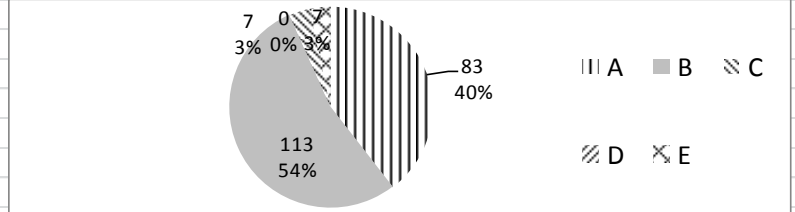


肯定率：89%（昨年比、微増）

9割近い肯定的評価をいただいています。自主的な活動ができるように、今後も活発な活動をしていきます。

IV 総合的な学習の時間（修学旅行・校外体験学習、ボランティア体験等を含む）の成果について

数	83	113	7	0	7
%	40%	54%	3%	0%	3%
	大変よい	概ねよい	要一部改善を要す	多くの部分で改善を要す	よく分からない

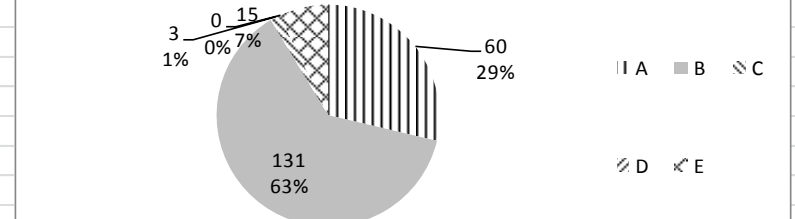


肯定率：94%（昨年比、同様）

修学旅行(3年)を集大成とする、下町校外学習(2年)、鎌倉遠足(1年)をはじめ、ボランティア体験(2年)、職場体験(1年)など、伝統文化体験やキャリア教育に関して、系統的な学びを行う成果が保護者にも認識されています。学習活動においても、「学習発表会」や「2年総合的な学習の時間発表会」などでも、「発表する力」を段階的に付けさせる機会を設けています。

V 生活指導（校内生活、安全指導）に関して

数	60	131	3	0	15
%	29%	63%	1%	0%	7%
	大変よい	概ねよい	要一部改善を要す	多くの部分で改善を要す	よく分からない

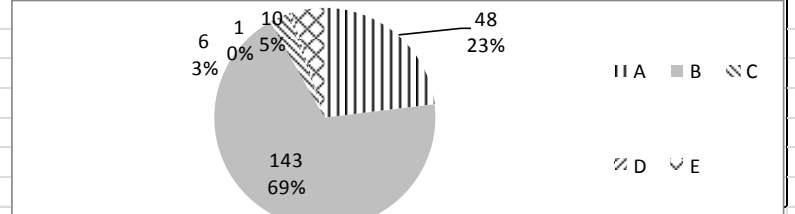


肯定率：92%（昨年比、同様）

生活指導に関して、落ち着いた学校生活を送れていることが、保護者からも理解を得られている結果につながっています。今年度、新しくなった制服のルールについて、いろいろなご意見もいただいているので、今後も保護者からの意見も参考にしながらルールを整備していきたいと考えています。夏服ワイシャツのワッペンを導入なども、非常に協力的にやっていただけました。あいさつに関して、今後も活発に行えるように、委員会活動も利用しながら、「あいさつがしっかりできる中村中」のイメージを継続していきます。登下校時の歩き方に関しても、迷惑にならないようにしっかりと指導していきます。

VI 保健・給食指導（健康診断、健康教育、食育、学校給食、食物アレルギー対応、その他）に関して

数	48	143	6	1	10
%	23%	69%	3%	0%	5%
	大変よい	概ねよい	要一部改善を要す	多くの部分で改善を要す	よく分からない

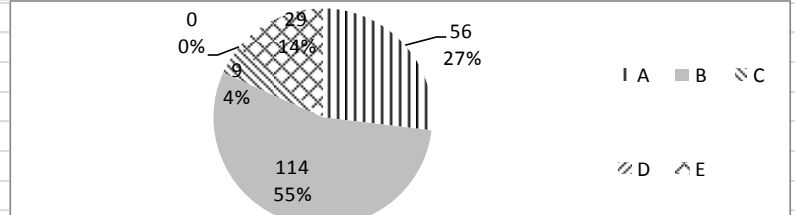


肯定率：92%（昨年比、同様）

食物アレルギー対応について、対応人数も増加していく中で、「きめ細かく対応してもらっている」と感謝の言葉もいただいています。給食献立もHPで掲載し、家庭で確認しやすくする工夫を継続していきます。

VII 進路に関する学習・指導（キャリア教育、進路説明会、上級学校説明会、面談、職場体験等を含む）について

数	56	114	9	0	29
%	27%	55%	4%	0%	14%
	大変よい	概ねよい	要一部改善を要す	多くの部分で改善を要す	よく分からない

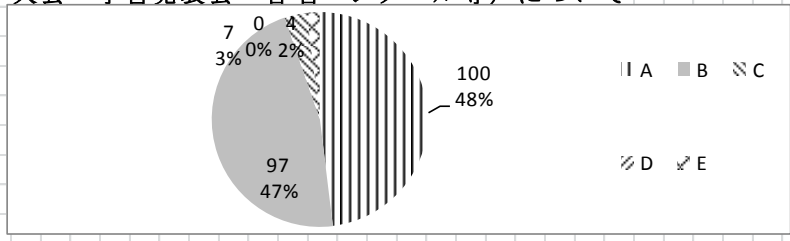


肯定率：82%（昨年に比べ、「概ねよい」が8%減、「よく分からない」が6%増）

進路指導に関して、情報発信の機会を増やし、保護者と情報を共有していくようにします。一人一人に合わせた進路指導の実現のために、面談の充実を図っていきます。進路学習についても、1年時からキャリア教育をスタートさせ、系統的に3年時の進路選択につなげていることをさらにPRしていきます。

VIII 学校行事（儀式的行事・運動会・マラソン大会・学習発表会・合唱コンクール等）について

数	100	97	7	0	4
%	48%	47%	3%	0%	2%
	大変よい	概ねよい	要一部改善を要す	多くの部分で改善を要す	よくわからない

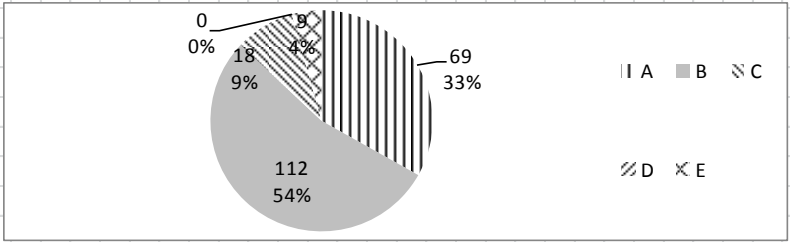


肯定率：95%（昨年比、微減）

非常に高い肯定率を維持しています。行事に対して真剣に向き合うことによって、集団も個も成長していくことを、生徒自身の変容から、保護者も感じ取っていただいていると捉えています。

IX 本校の部活動について

数	69	112	18	0	9
%	33%	54%	9%	0%	4%
	大変よい	概ねよい	要一部改善を要す	多くの部分で改善を要す	よくわからない

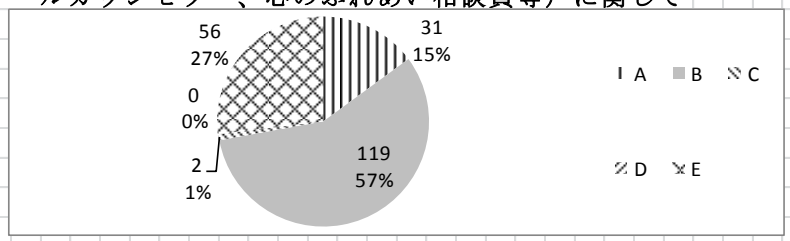


肯定率：87%（昨年比、同様）

高い肯定率が続いている一方で、活動時間に関するご意見もいただいています。活動日については、各部活で保護者に周知し、理解していただけるように努めていきます。引き続き本校の柱の一つである部活動に関しては、しっかりと力を入れつつ、時代の情勢も鑑みていきます。

X 心の教育（ふれあい週間・教育相談・スクールカウンセラー、心のふれあい相談員等）に関して

数	31	119	2	0	56
%	15%	57%	1%	0%	27%
	大変よい	概ねよい	要一部改善を要す	多くの部分で改善を要す	よくわからない

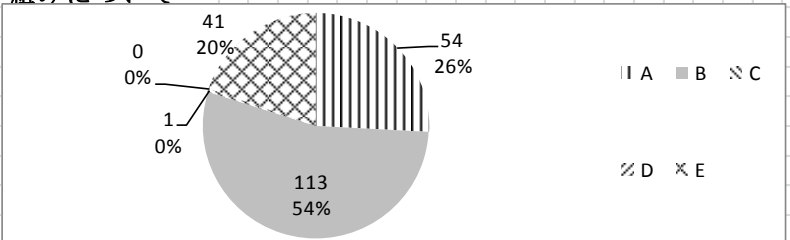


肯定率：72%（昨年比、同様）

教育相談部会を隔週で設けたり、相談室と共に「学習室」で主に不登校生徒の学習支援を行っていたりするなど、活発な教育相談活動を行っていることを周知していきます。不登校生徒、特別な配慮が必要な生徒への対応も、現在、生活支援員を配置している態勢を維持するなど、きめ細かく行っていきます。

XI 通常の学級と特別支援学級との交流の取り組みについて

数	54	113	1	0	41
%	26%	54%	0%	0%	20%
	大変よい	概ねよい	要一部改善を要す	多くの部分で改善を要す	よくわからない



肯定率：80%（昨年比、同様）

本校の特色の一つである「交流学級」に関して、今後も継続していきます。3年間を通じた交流をすることで、より自然に、お互いのよさを認め合える関係を築いていくことができるようになっていきます。「よくわからない」という回答は、学年を経るにしたがって減少していくことから、本校の特別支援学級との交流活動への理解が深まる傾向が読み取れます。

保護者アンケート結果（回答数209人）

青色 5%↑ 赤色 5p↓

A；大変よい B；概ねよい C；一部改善を要する D；多くの部分で改善を要する
E；よく分からない

評価項目	評価結果				
	A	B	C	D	E
I 各教科の学習指導	16%	68%	6%	0%	9%
II 道徳の授業について	19%	62%	0%	0%	19%
III 特別活動（学級活動、生徒会活動、委員会活動）	26%	63%	0%	0%	11%
IV 総合的な学習の時間（修学旅行、校外学習、小中交流、ボランティア・職場体験）	40%	54%	3%	0%	3%
V 生活指導	29%	63%	1%	0%	7%
VI 保健・給食指導	23%	69%	3%	0%	5%
VII 進路指導	27%	55%	4%	0%	14%
VIII 学校行事	48%	47%	3%	0%	2%
IX 部活動	33%	54%	9%	0%	4%
X 心の教育	15%	57%	1%	0%	27%
XI 特別支援学級との交流	26%	54%	0%	0%	20%