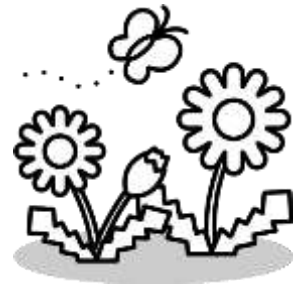


平成30年4月12日

## 相談室だより 第1号

スクールカウンセラー 佐藤 淳・心のふれあい相談員 瀬川 佳世



ご入学、ご進級おめでとうございます。

開進第一中学校へご入学された1年生の皆さん、ご入学おめでとうございます。中学校へ入学してから早いことで2週間ほどが経ちました。もう中学校の雰囲気には慣れることができたでしょうか。皆さんが元気に学校で生活できるようにしていきたいと考えているので、何か心配なことがあったら気軽に相談してくださいね。

進級された在校生の2年生、3年生の皆さん、ご進級おめでとうございます。新しい後輩ができ、新しい仲間や先生と出会い、また一つ学年が上がった分、これまでとは別の課題や問題に立ち向かうようになりますね。部活や委員会などで仲が良かった人と同じクラスになる人もいれば、これまで仲が良かった人とは異なるクラスになり、戸惑うこともあるかもしれません。そんな時の選択肢の一つに相談室があれば良いなと思っています。今年もよろしくね。

### <カウンセラー自己紹介>

瀬川 (火) (金)	今年で2年目になります。よろしくお願ひします。心のふれあい相談員の瀬川佳世です。おとなりの開進四中からまいりました。よろしくお願ひします。日常生活で何か心配なこと、なかなかうまくいかないことなど、私でよければ相談してくださいね。保護者の皆さんも何かありましたら、ご連絡ください。お待ちしております。
佐藤 (金)	こんにちは。今年金曜日から木曜日に勤務することになりました。これまで金曜日に利用していた人は調子が狂ってしまうかもしれませんが変わらずに利用してもらえたら嬉しいなと思っています。今年ワールドカップもありますし、野球やサッカーのシーズンも始まって熱戦が日々続いています。色々な話を皆さんとできることが楽しみです。

### 相談室とは???

日々の生活の中でさまざまなことについて、自由に話し、相談できるところです。

### たとえば

- ・最近やる気がなくて…
- ・友だちとの関係がうまくいかない
- ・家族のことで悩んでいる

自分の性格について考えてみたい  
進路のことが今から心配だ

こんなとき、相談室を訪ねてみてください。人に話してみると、モヤモヤしていたことがはっきりしたり、解決の糸口に気づいたりすることがあります。

なお、相談室の利用については、昨年と同じところもあるかもしれないし、異なるところもあるかもしれません。次のページを参考に利用してくださいね。

**相談室はどこにあるの？**

相談室は校長室や職員室がある棟の2階にあります。職員室を基準にすると、トロフィーが飾ってある戸棚に向かって、校長室、応接室、印刷室に続く隣の部屋、「一番奥の部屋」にあります。

◆◇相談室の利用の仕方◇◆

**生徒のみなさん**・・・【開室時間】火・木・金曜日の授業の間の休み時間、お昼休み、放課後

- ・各休み時間とお昼休みは、誰でも入れる「自由来室」の時間です。「開室中です」の札が出ている時は、どうぞ自由にお入りください。
- ・放課後は、ゆっくり相談したいことがある人のための「予約相談」を優先します。(予約がない場合は、自由来室の時間とします)

【個別相談を申し込む時の予約のしかた】

- ①カウンセラーや相談員に直接、「相談したい」、「予約したい」と伝える。
- ②担任の先生や学年の先生、副校長先生などの先生に「相談したい」、「予約したい」と伝える。

**保護者の皆様**・・・

開室時間	瀬川	火曜・金曜 10:30~16:00
	佐藤	木曜 9:00~16:30

【保護者の皆様の相談予約方法】

- ①相談室直通の電話に予約する。〔勤務日のみ〕080-2024-8900  
→カウンセラー・相談員の不在時は電源がオフになっております。ご迷惑をおかけしますが勤務日にお電話をお願いいたします。
  - ②担任の先生や副校長先生を通して申し込む。03-3993-2417〔開進一中代表番号〕
- ※ 不在やすでに予約がある場合がありますので、事前のご確認・ご予約をお願いいたします。

保護者の皆様へ

お子様のご入学・ご進級おめでとうございます。相談室は、生徒の皆さんばかりでなく、保護者の皆様にもご利用いただきたいと思っております。中学時代は、疾風怒濤という言葉もあるとおり、本人にとっても、保護者の皆様におかれましても嵐のような日々を通り過ぎる時期であります。そのような時期に伴い、ご本人あるいはご家族がお困りのこともあると思われます。気がかりなことがありましたならば、どうぞご相談ください。ご利用・ご予約の方法は上記のとおりです。相談室は職員室のある棟の2階の一番奥です。

【開進第一中相談室・直通電話】080-2024-8900

■□ スクールカウンセラー・心のふれあい相談員 4月・5月の来校日 □■

<4月>

日	月	火	水	木	金	土
1	2	3	4	5	6	7
					瀬川	
8	9	10	11	12	13	14
	瀬川			◎	瀬川	
15	16	17	18	19	20	21
		瀬川		◎		
22	23	24	25	26	27	28
		瀬川		佐藤	瀬川	
29	30					



<5月>

日	月	火	水	木	金	土
		1	2	3	4	5
6	7	8	9	10	11	12
		瀬川		◎		
13	14	15	16	17	18	19
		瀬川		佐藤	瀬川	
20	21	22	23	24	25	26
		瀬川		佐藤	瀬川	
27	28	29	30	31		

※◎の日はSCと相談員が二人とも在室している日となります。