

3年生 全国学力・学習状況調査 【生徒質問紙】から(番号は、質問紙の番号)

◎開進第二中学校の値が比較的高い項目(※肯定的回答を合計した値 単位は%)

No.	質 問 事 項	開二中	東京都	全 国
1	朝食を毎日食べていますか。	93.7	93.4	93.5
13	学校の授業時間以外に普段(月～金)、1日当たり1時間以上勉強をしますか。 (学習塾で勉強している時間や家庭教師に教わっている時間を含む)	46.5	37.9	35.7
14	土曜日や日曜日など学校が休みの日に、1日当たり2時間以上勉強をしますか。 (学習塾で勉強している時間や家庭教師に教わっている時間を含む)	21.4	18.9	17.7
21	家で、学校の宿題をしていますか。	88.0	89.0	89.3
24	学校に行くのは楽しいと思いますか。	81.8	81.2	82.1
37	総合的な学習の時間では、自分で課題を立てて情報を集め整理して、調べたことを発表するなどの学習活動に取り組んでいますか。	67.3	59.7	58.0
41	1、2年生の時に受けた授業のはじめに、目標(めあて ねらい)が示されていたと思いますか。	91.9	74.2	79.4
53	国語の授業で目的に応じて資料を読み、自分の考えを話したり、書いたりしていますか。	62.2	59.7	59.2
76	理科の授業で、自分の考えや考察をまわりの人に説明したり発表したりしていますか。	42.7	36.6	38.4
79	理科の授業で、自分の予測をもとに観察や実験の計画を立てていますか。	62.9	54.3	53.9
80	理科の授業で、観察や実験の結果をもとに考察していますか。	76.1	69.3	67.2

●開進第二中の値が都平均・全国平均より低く気になる項目(※肯定的回答を合計した値 単位は%)

No.	質 問 項 目	開二中	東京都	全 国
4	ものごとを最後までやり遂げて、うれしかったことはありますか。	88.7	93.6	94.2
5	難しいことでも、失敗を恐れないで挑戦していますか。	56.6	67.6	68.8
6	自分には、よいところがあると思いますか。	57.9	67.8	68.1
8	友達と話し合うとき、友達の話や意見を最後まで聞くことができますか。	87.4	91.1	93.0
9	将来の夢や目標をもっていますか。	69.8	87.8	71.7
20	家で、自分で計画を立てて勉強をしていますか。	37.7	48.6	48.8
22	家で、学校の授業の予習をしていますか。	30.2	34.4	35.3
23	家で、学校の授業の復習をしていますか。	42.1	48.5	52.0
28	地域や社会で起こっている問題や出来事に興味がありますか。	47.1	57.2	55.9

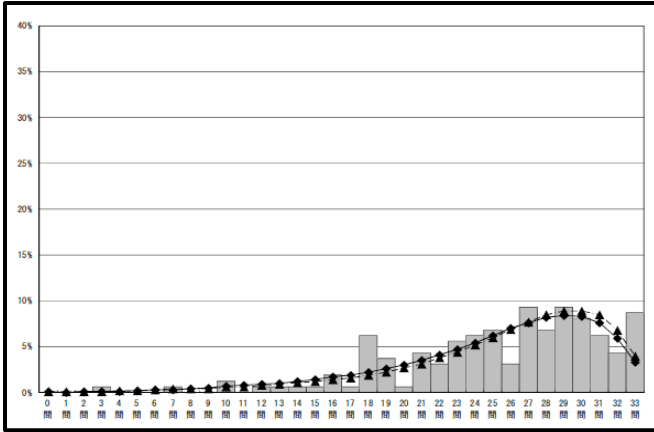
○考察

2、3年生の学力調査の結果は、ほとんどの教科において、都平均・全国平均を上回る結果となっています。これは、ここ数年の授業を大切にする取組の現れであると思います。さらに各教科において分析を進め、学習の成果を積み上げていきたいと思っています。

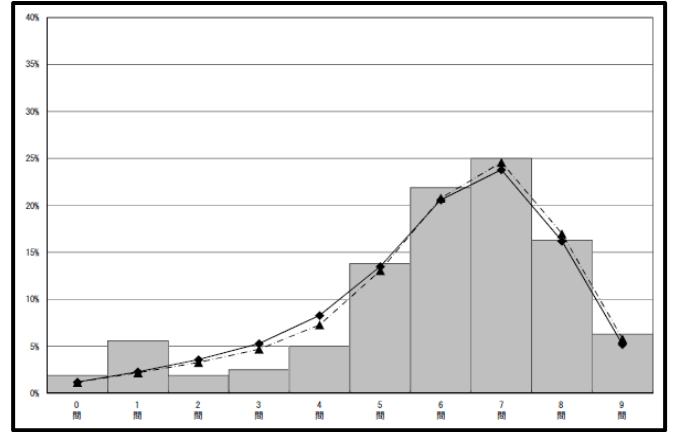
生徒質問紙からは、学校以外での勉強時間はあるが、家での予習・復習の肯定率は低くなっていることから、家での学習ではなく、塾や家庭教師による学習であることが伺われます。学習の計画性という観点からも、自らやる勉強となっていないのかもしれないかもしれません。また、社会事象への関心をもっともってほしいと思います。

この調査は、3年生の4月に行われたものですので、生き方や自己分析など現在の評価とは一致しないかもしれませんが、今後の本校の課題であると捉え、生徒がより積極的に学校生活・中学生生活を過ごすことができるように計画してまいります。

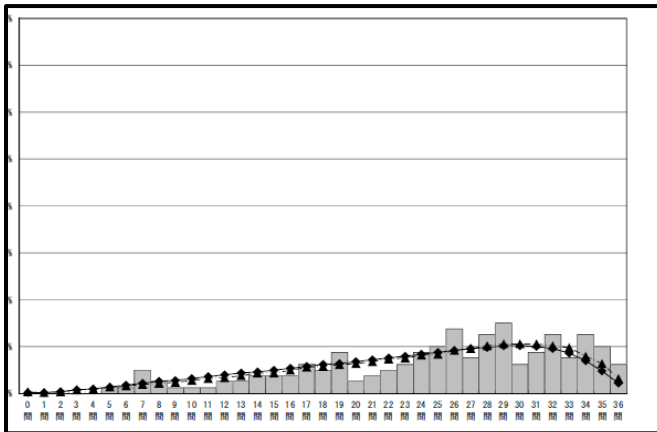
3年生全国学力・学習状況調査、練馬区学力調査（横軸：正答率、縦軸：割合）正答数分布グラフ
 国語A（主として知識）【全国】



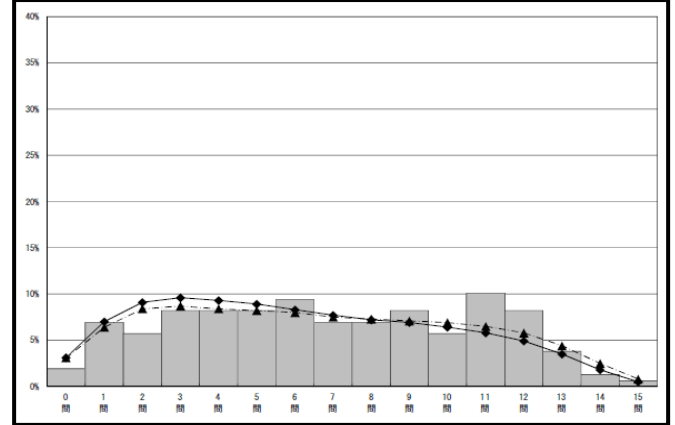
国語A（主として知識）【全国】



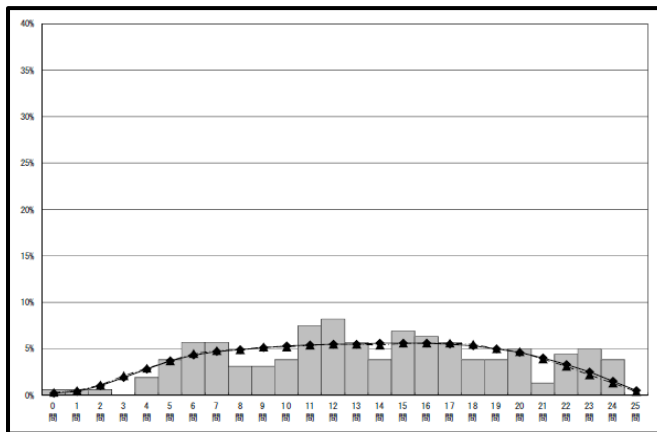
国語B（主として活用）【全国】



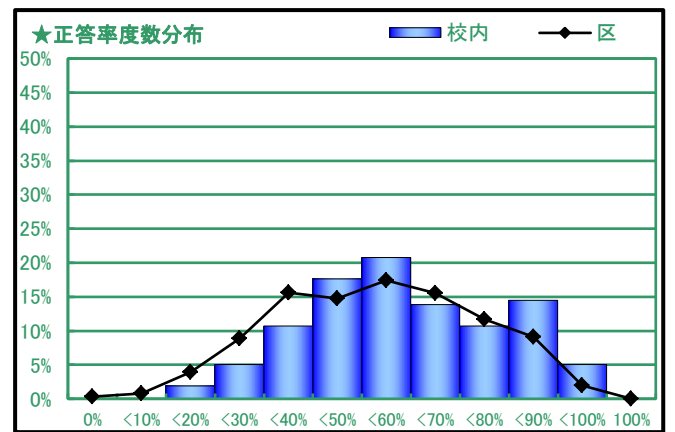
数学A（主として知識）【全国】



数学B（主として活用）【全国】

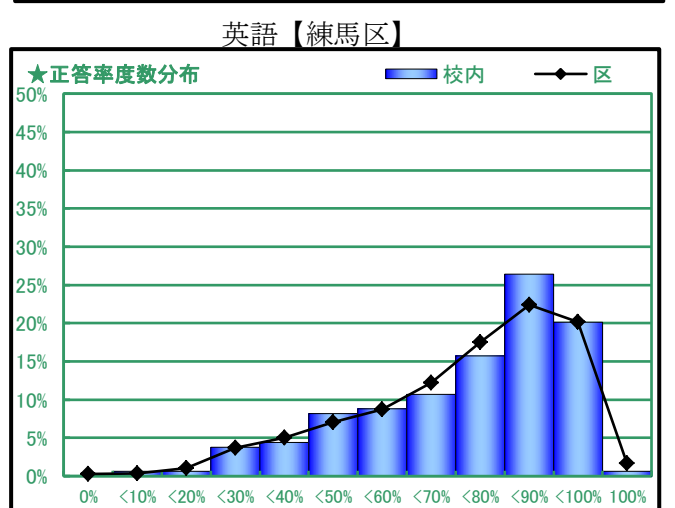


理科【全国】



社会（地理・歴史）【練馬区】

平均 正答率	全国学力・学習状況調査					区学力調査	
	国語 A	国語 B	数学 A	数学 B	理科	社会	英語
開二中	77.3	66.5	69.8	46.1	54.8	58.0	71.3
東京都 (公立)	77.2	67.0	66.3	44.0	52.5	52.8	71.0
全国 (公立)	75.8	65.8	64.4	41.6	53.0	55.1	66.0

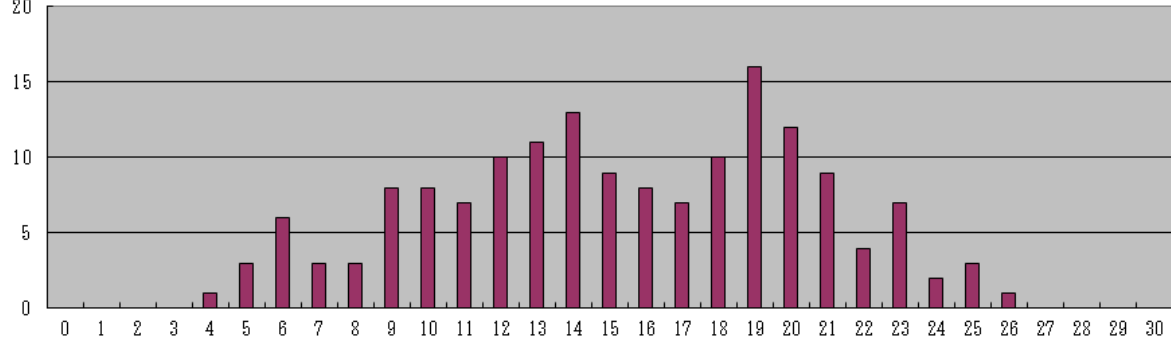


英語【練馬区】

2年生 都学力調査結果(横軸正答数、縦軸人数)

※表の数字は正答率です。Aは教科の内容、Bは読み解く力に関する内容の問題です。(単位%)

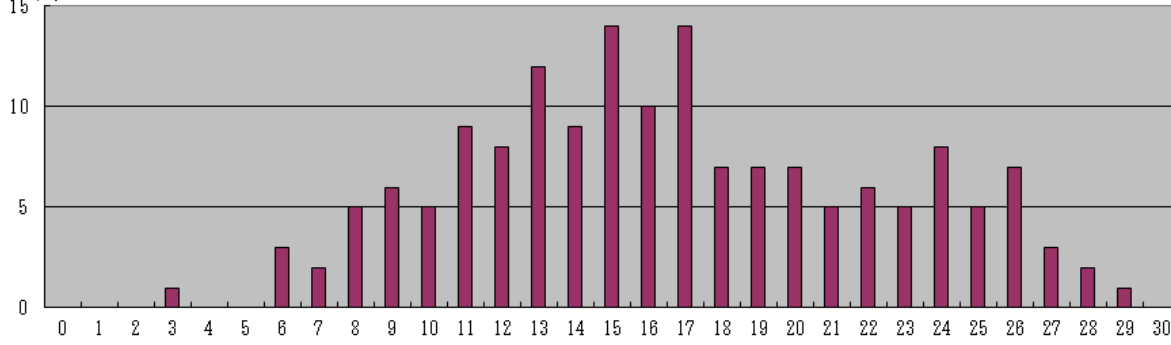
国語



国語	A	B
開二中	59.8	39.4
東京都	58.4	30.7

○A問題B問題ともに都平均を上回っている。

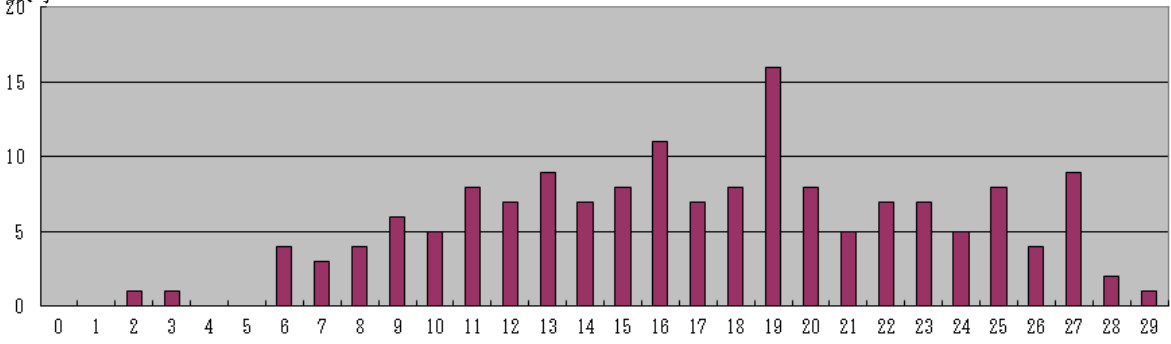
社会



社会	A	B
開二中	58.6	52.8
東京都	54.1	47.1

○A問題B問題ともに都平均を上回っている。

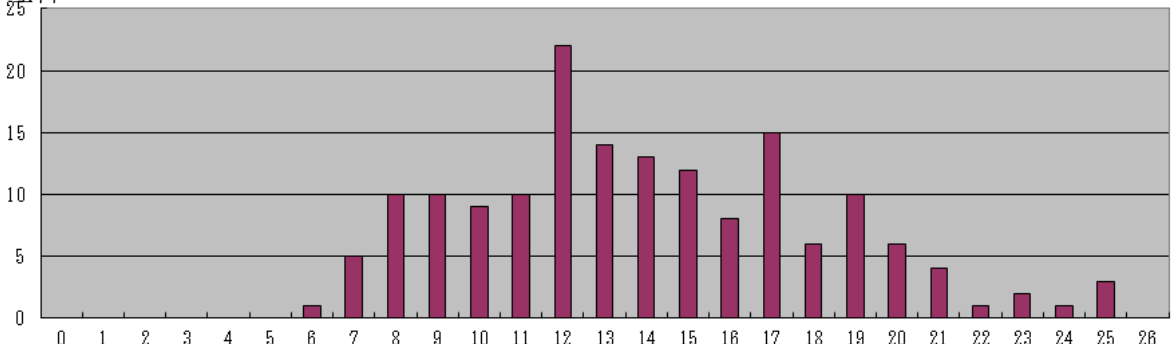
数学



数学	A	B
開二中	60.6	54.2
東京都	58.3	52.3

○A問題B問題ともに都平均を上回っている。

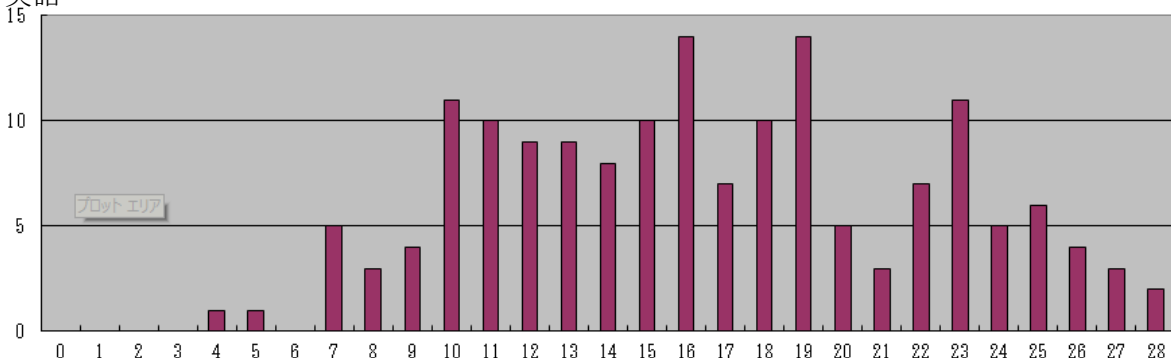
理科



理科	A	B
開二中	58.0	42.9
東京都	55.2	35.9

○A問題B問題ともに都平均を上回っている。

英語



英語	A	B
開二中	63.4	43.3
東京都	64.5	41.7

○B問題では、都平均を上回っている。