

3年生 全国学力・学習状況調査 【生徒質問紙】から(番号は、質問紙の番号)

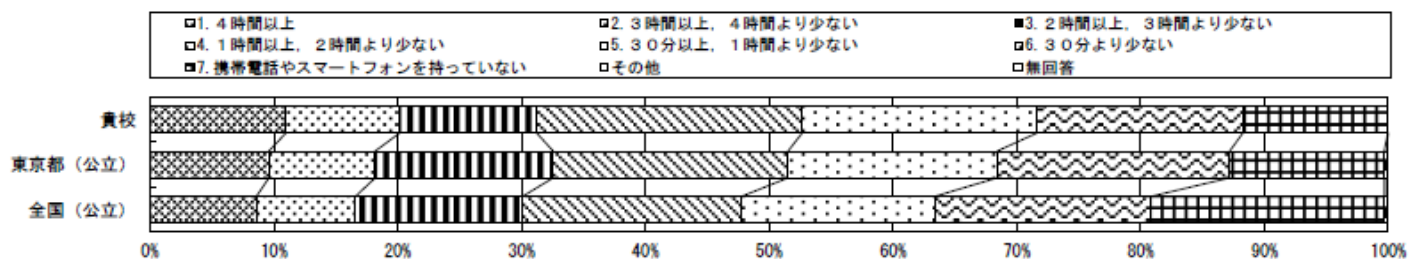
◎開進第二中学校の値が比較的高い項目(※肯定的回答を合計した値 単位は%)

No.	質問事項	開二中	東京都	全国
1	朝食を毎日食べていますか。	94.4	93.4	93.3
3	毎日、同じくらいの時刻に起きていますか。	94.4	92.1	92.3
6	自分には、よいところがあると思いますか。	72.4	69.2	69.3
14	学校の授業時間以外に、普段1時間以上勉強していますか。(塾等を含む)	74.3	68.8	67.9
15	学校が休みの日に、1時間以上勉強していますか。(塾等を含む)	44.1	39.8	41.1
17	学校の授業時間以外に、1日30分以上読書をしますか。	30.7	28.8	28.2
23	家で、学校の授業の予習をしていますか。	37.5	35.5	34.2
27	学校で、友達に会うのは楽しいと思いますか。	96.3	94.3	94.7
28	学校で、好きな授業がありますか。	85.5	80.5	79.9
42	いじめは、どんな理由があってもいけないことだと思いますか。	96.9	92.3	93.6
44	総合的な学習の時間の勉強は好きですか	70.0	63.3	68.3
46	総合的な学習の時間では、課題を設定し情報をまとめ発表する学習をしていますか。	76.7	59.6	57.7
49	1・2年生の時の授業では、話し合い活動をよく行って行っていましたか。	83.4	76.1	77.8
53	1・2年生の時の授業では、目標(めあて・ねらい)が示されて行っていましたか。	94.5	81.5	84.9
56	1・2年生の時の道徳では、考えを深め、話し合ったりする活動をして行っていましたか。	79.7	71.7	74.1
71	数学の授業は好きですか。	63.8	59.6	56.0
73	数学の授業の内容はよく分かりますか。	79.1	71.8	75.7

●開進第二中の値が都平均・全国平均より低く気になる項目(※肯定的回答を合計した値 単位は%)

No.	質問項目	開二中	東京都	全国
5	難しいことでも、失敗を恐れないで挑戦していますか。	66.2	68.5	69.6
7	友達の前で自分の考えや意見を発表することは得意ですか。	45.4	49.8	50.2
21	家で、自分で計画を立てて勉強をしていますか。	39.3	48.2	48.4
24	家で、学校の授業の復習をしていますか。	38.0	48.1	51.0
35	地域や社会で起こっている問題や出来事に関心がありますか。	58.3	66.0	65.8
57	400字詰め原稿用紙2～3枚の感想文や説明文を書くのは難しいと思いますか。	50.3	56.5	62.8

☆参考：普段、1日当たりどれくらいの時間ケイタイやスマホで通話やメール、インターネットをしますか。



○考察

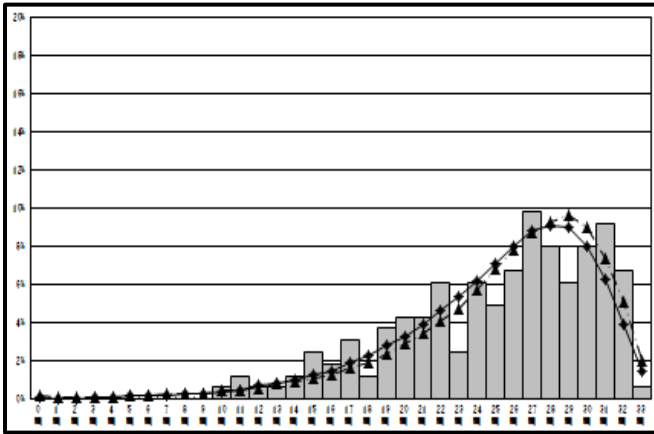
3年生は「全国学力学習状況調査」と「練馬区学力調査」を合わせて5教科で実施し、2年生は東京都「児童・生徒の学力向上を図るための調査」で5教科毎年実施しています。今回の調査の結果3年生は、全国・東京都・練馬区の平均とほぼ同等、2年生は、全ての教科において都平均を上回る結果となっています。

現在学校では、どの時間も落ち着いて授業が行われています。その中で生徒が着実に実力を付けてきた結果が少しずつ数字に現れてきたものと思います。学校での学習は知識の習得とともに活用を図るための力、思考力・判断力・表現力を重視しています。各教科の結果分析を進め、さらに学習成果を積み上げていきたいと思っています。

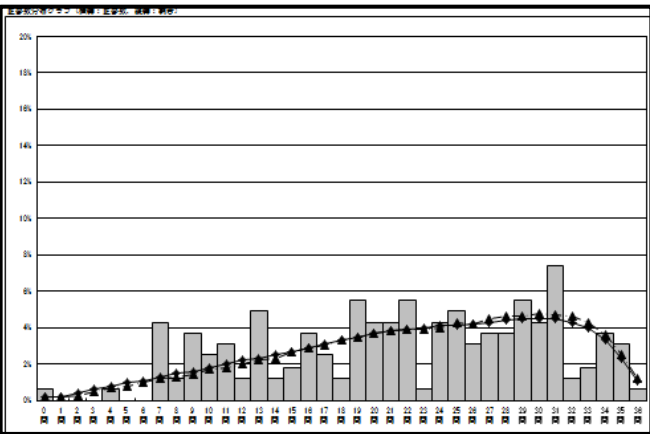
学習状況では、学習時間・読書時間について全国・都の平均を上回っており、今後も好結果に結びつく可能性を窺わせます。しかし、学習の計画性という観点では数値が低いことから、自主的な学習・目標を持った学習がともなっていないのかもしれませんが。この調査は、3年生の4月に行われたものですので、現在の状況より向上しているかもしれません。家庭学習を含め自主的に課題に取り組む生徒の育成を今後も継続してまいります。

3年生全国学力・学習状況調査、練馬区学力調査（横軸：正答率、縦軸：割合）正答数分布グラフ

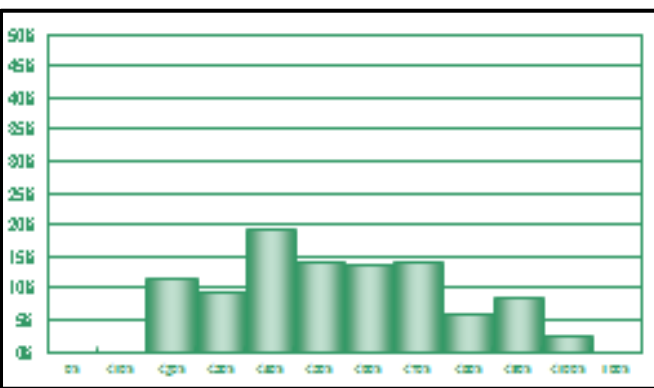
国語A（主として知識）【全国】



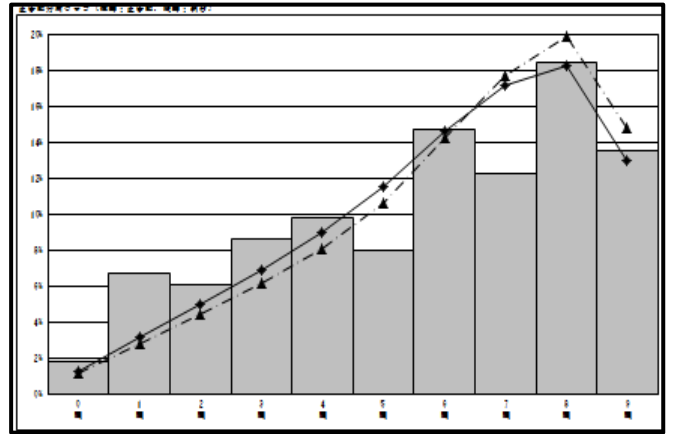
数学A（主として知識）【全国】



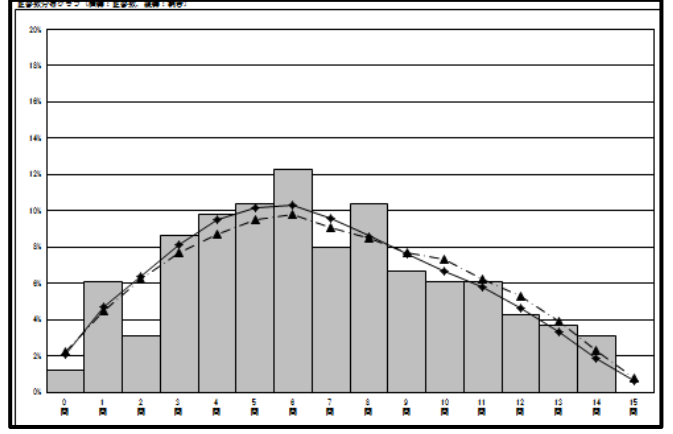
理科【練馬区】



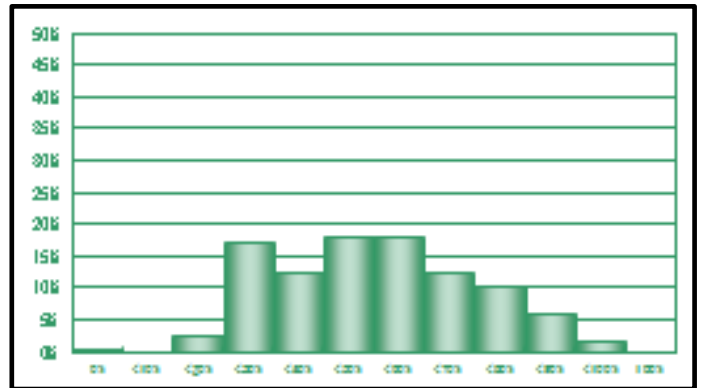
国語B（主として活用）【全国】



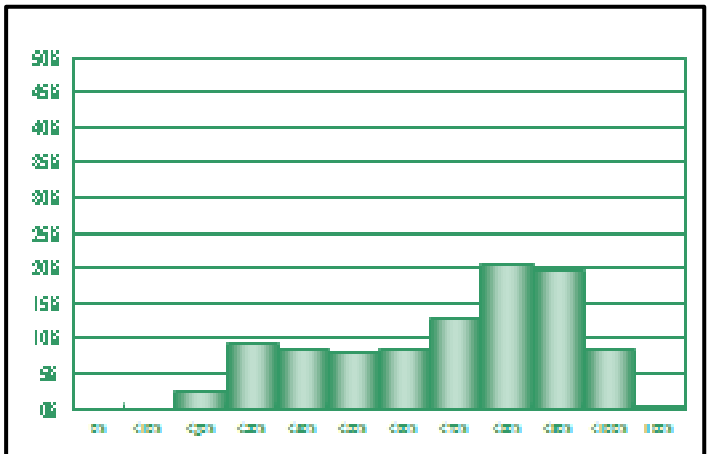
数学B（主として活用）【全国】



社会（地理・歴史）【練馬区】



英語【練馬区】

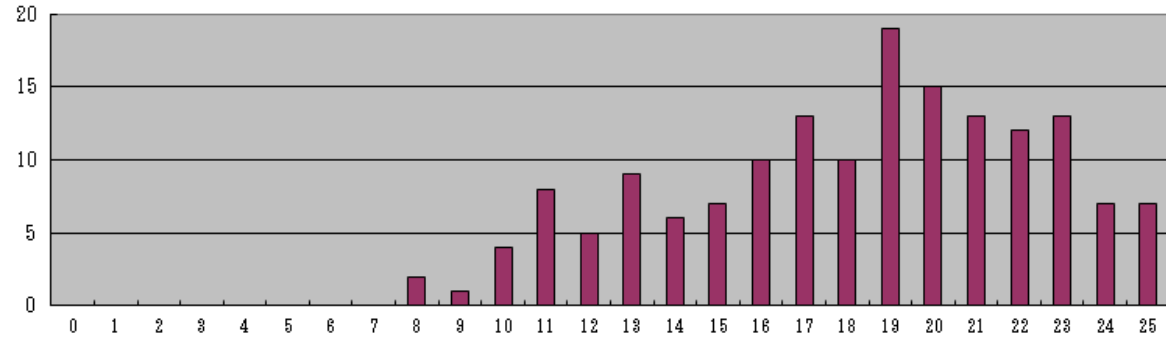


平均 正答率	全国学力・学習状況調査				区学力調査		
	国語 A	国語 B	数学 A	数学 B	理科	社会	英語
開二中	75.8	63.0	60.4	44.9	50.2	48.2	63.0
東京都 練馬区	76.9	68.6	63.5	45.6	50.8	47.8	66.0
全国	75.6	66.5	62.2	44.1	55.2	53.8	61.8

2年生 都学力調査結果(横軸正答数、縦軸人数)

※表の数字は正答率です。Aは教科の内容、Bは読み解く力に関する内容の問題です。(単位%)

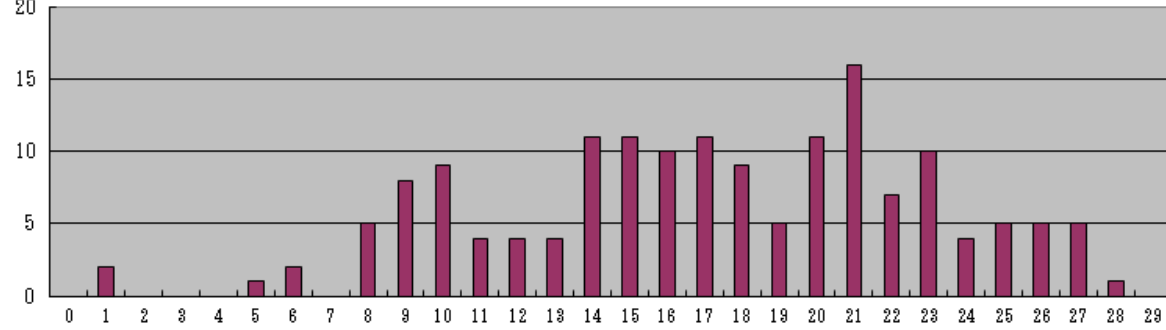
国語



国語	A	B
開二中	74.4	63.0
東京都	72.9	59.3

○A問題B問題ともに
都平均を上回っている。

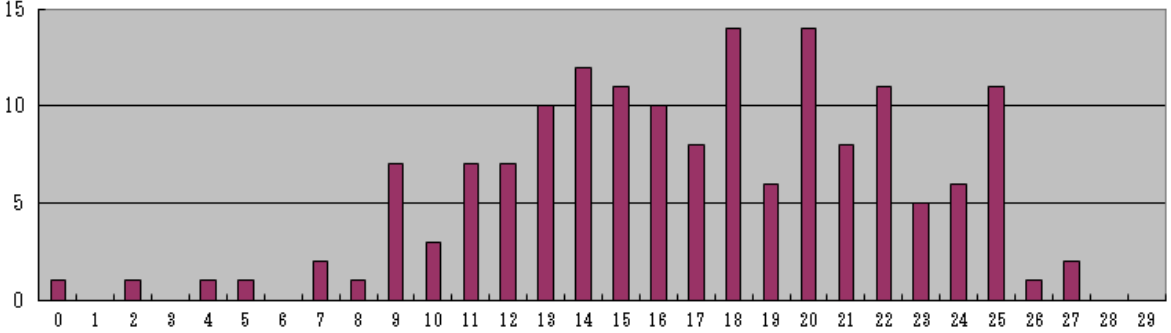
社会



社会	A	B
開二中	58.7	60.7
東京都	57.6	58.1

○A問題B問題ともに
都平均を上回っている。

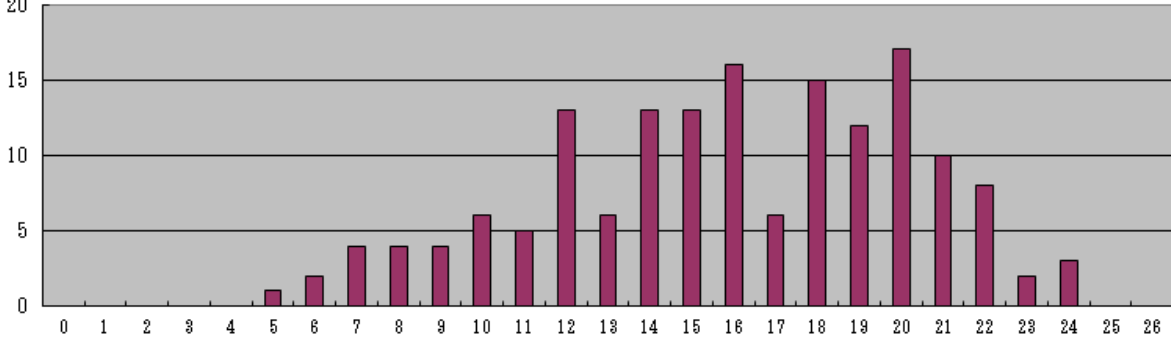
数学



数学	A	B
開二中	63.5	39.6
東京都	61.5	36.7

○A問題B問題ともに
都平均を上回っている。

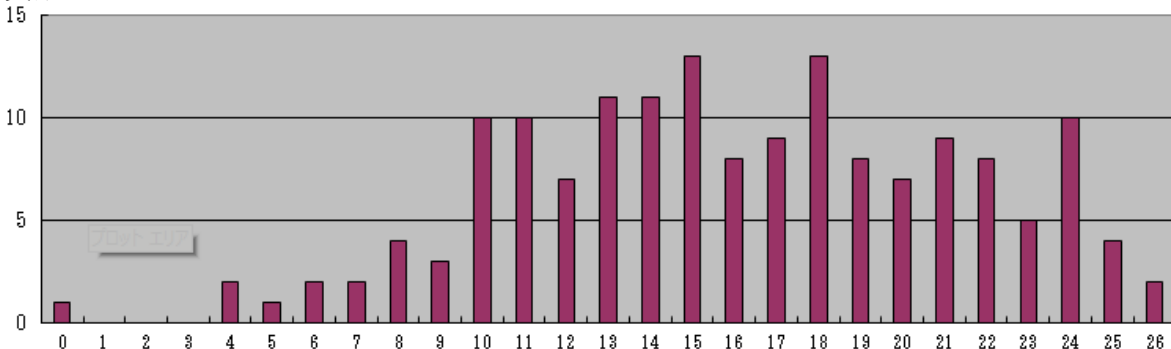
理科



理科	A	B
開二中	63.8	51.9
東京都	57.7	45.3

○A問題B問題ともに
都平均を上回っている。

英語



英語	A	B
開二中	62.2	59.6
東京都	55.7	54.1

○A問題B問題ともに
都平均を上回っている。