



冬来たりなば 春遠からじ

校長 大石 光宏

1月中旬から下旬にかけ、私立高等学校の推薦入試の発表、都立高校の推薦入試が終わりました。今日2月1日は都立高校の推薦入試の発表でした。平均の倍率は、例年3倍を超えています。都立の推薦入試に関しては、「受験の機会が増える」という気持ちでは、なかなか合格しにくくなっています。各都立高校は、自校に「入学して欲しい生徒像」を明確にし、どの都立高校も次代を築くリーダー的な資質を重視する傾向があります。

これから、都立高校の一般入試出願（2月6日）と東京都の私立一般入試（2月10日から）が始まっていきます。私立・都立高校推薦入試で求められているように、「自分は、この学校に進みたい」という強い意志を持つことが必要だと思います。周りから進められたから受験するのではなく、なんとしてもこの高校・進路に進みたい・進むという自分の思いです。そんな思いがあれば、なかなか解けない問題に直面したときに『窮すれば通ず』という諺がありますが、ひらめきから解答が導き出せることもあるかも知れません。

毎年この時期、生徒たちには、緊張感に負けることなく、これまで培ってきた力を十二分に発揮して欲しいと願っています。

先日、ある大学の学長先生とお話をする機会がありました。その方は、国立大学として、これからの日本の教育について話されていました。一つは、日本の義務教育のような制度は世界に類をみないこと、近隣諸国や欧州が取り入れようとしていること、そして、この受験制度も結果的に合否の結果はでるが、競争原理ではないことを話されていました。有名校に入学するのが一つの道なのではなく、自分の進みたい道があれば自分の意志で切り開いていける、それが日本の教育システムであると語られていました。

3年生には、最後の最後まで諦めずに頑張りたいと思っています。

サクラは、春になって咲かせる力を厳寒のこの時期に蓄えると言われています。暦の上では、立春を迎えます。今この寒さを乗り越え、3月から4月に咲き誇ります。

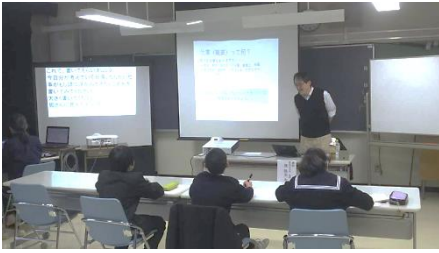
たと思いうように進まなくとも、意志がある限り、どこかで道は開けていきます。必ずサクラは咲きます。

2年生・1年生も3年生の先輩たちを応援するとともに、自らも1年後・2年後に、この時期が訪れてくることを意識してもらいたいと思っています。

がんばれ、3年生！！

難聴学級 講演会

1月12日(土)東京学芸大学 教授 澤 隆史先生をお招きして、講演会を開催しました。将来、就くであろう「仕事について難聴生といっしょに考える」機会として、有意義な時間となりました。



情報モラル講習会 (2年)

1月12日(土)情報モラル教室が行われました。(株)教育ネットから二人の講師をお招きし、スマートフォンを子どもに持たせる際に配慮することからネット社会の現状やトラブルの詳細までたいへん具体的な内容のお話がありました。



スーパーアクティブスクール研究報告会



1月23日(水)東京都教育委員会スーパーアクティブスクール指定校として、研究報告会が行われました。研究授業では、2年A・B組の男子が体づくり運動に

取り組みました。その後、教員を対象にした実技研修に引き続き、本校の保健体育科竹内教諭から「生徒が自ら考え行動する体力向上の取組」を主題として、研究報告をさせていただきました。

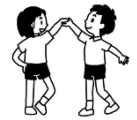


練馬区連合ダンス発表会

1月29日(火)練馬文化センターにて連合ダンス発表会が行われました。本校から2年D組女子が学校代表として堂々



と発表してくれました。演技テーマは「Vegetable Life」です。野菜の種まきから料理ができるまでをコミカルに表現しました。自分たちのイメージする作品を創り上げるために、朝練習から放課後練習とリーダーを中心に頑張りました。



2月の主な予定

- 2月 1日(金) 職場体験(1年)
都立推薦入試発表・手続き
- 4日(月) 全校朝礼
- 6日(水) 区中研発表会(午前授業)
難聴学級全体グループ
都立高校一般出願
- 7日(木) 各種委員会
- 9日(土) 土曜授業 朝清掃
新入生保護者説明会
- 10日(日) 都内私立高校一般入試(始)
- 11日(月) 新入生標準服採寸販売等
- 13日(水) 職員会議
都立入学願書取下げ
- 14日(木) 難聴学級校内グループ
都立入学願書再提出
- 15日(金) 中央委員会

- 18日(月) 生徒朝礼
スキー移動教室健康診断(2年)
- 19日(火) 学校評議員会
PTA年度末総会
- 20日(水) 職員会議
- 21日(木) 避難訓練
- 22日(金) 都立高校一次・分割前期入試
- 25日(月) 学年末考査(学・理・数・美)
- 26日(火) 学年末考査(学・英・音・技家)
- 27日(水) 学年末考査(学・国・社・保体)
難聴学級全体グループ
- 28日(木) スキー移動教室(2年)
～3月3日(日)まで

