

保護者・生徒・教員アンケート**平成30年度 よりよい学校づくりを目指して**

平成30年12月にお願いいたしました「よりよい学校づくりを目指して」保護者アンケートには多くの皆様にご協力をいただきありがとうございました。集計結果を以下のようにまとめました。
皆様の貴重なご意見を参考に、31年度の教育課程に生かしてまいりたいと思います。

《グラフの見方》

縦軸……人数%

横軸……評価

- ① と思う
② 概ね と思う
③ あまり 思わない
④ 思わない

左……保護者

中……生徒

右……教員

アンケート回答数

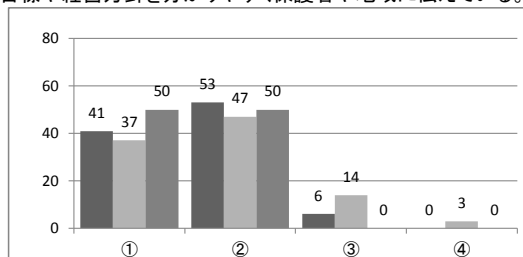
保護者:295名(84.3%)

生徒:329名(94.0%)

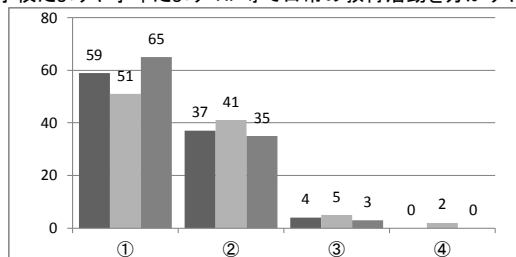
教員:20名(100%)

1. 学校運営について

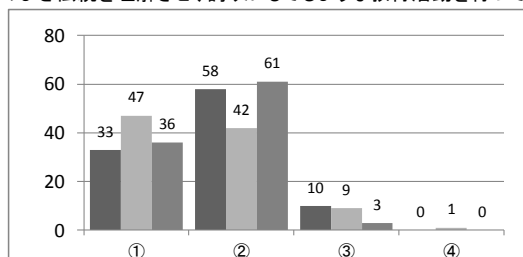
①教育目標や経営方針を分かりやすく保護者や地域に伝えている。



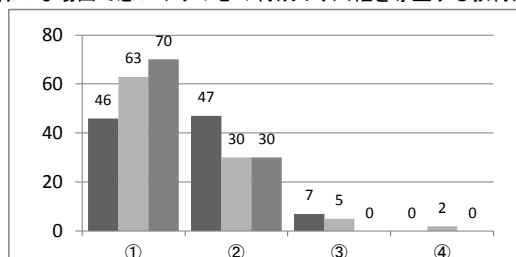
②学校だよりや学年だより・HP等で日常の教育活動を分かりやすく伝えている。

**2. 教育活動について**

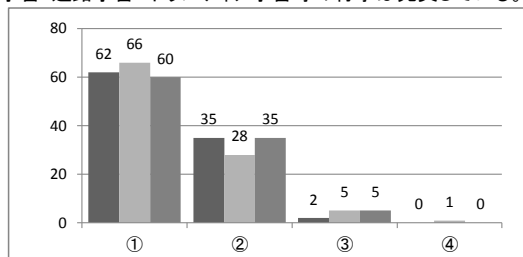
①本校のよき伝統を理解させ、誇りがもてるような教育活動を行っている。



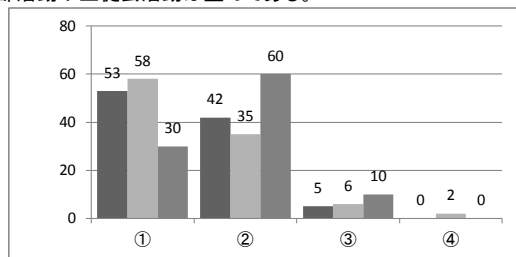
②様々な場面で思いやりの心の育成や、人権を尊重する教育活動を行っている。



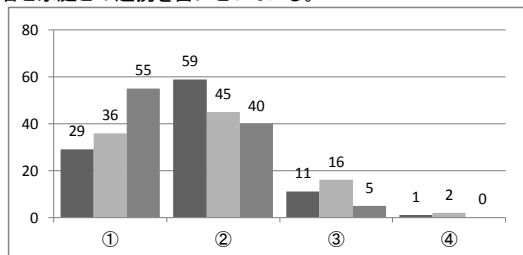
③体験学習・進路学習・ボランティア学習等の行事は充実している。



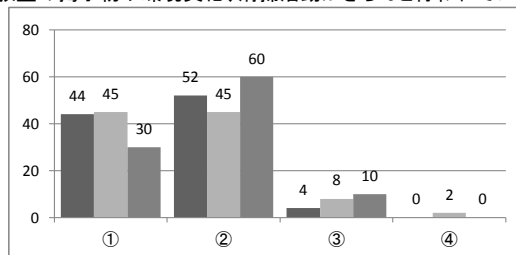
④部活動や生徒会活動は盛んである。



⑤保護者と家庭との連携を密にとっている。

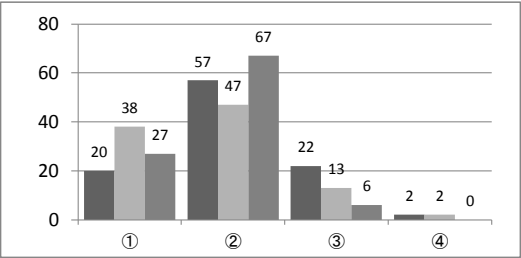


⑥教室の掲示物や環境美化、清掃活動がきちんと行われている。

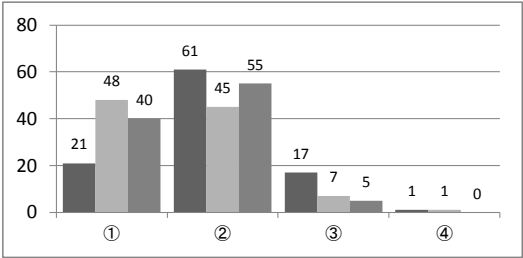


3. 教科指導について

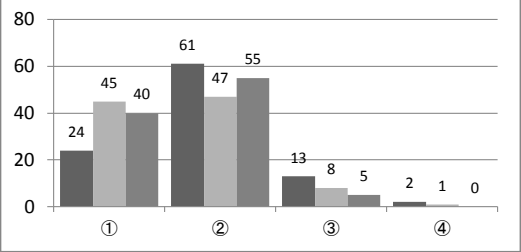
①個性や能力を伸ばし、学力がつくような指導が行われている。



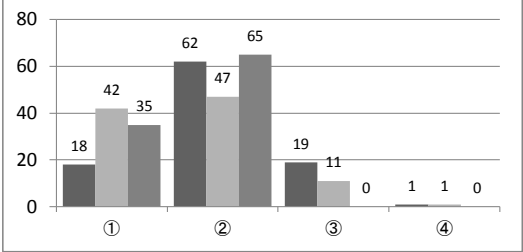
②基礎的・基本的な学力の定着が図られるような指導が行われている。



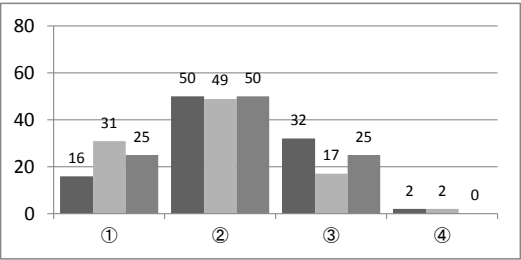
③学習成果の評価は適切で、授業の進行もきちんと行われている。



④わかりやすく、工夫された授業が行われている。

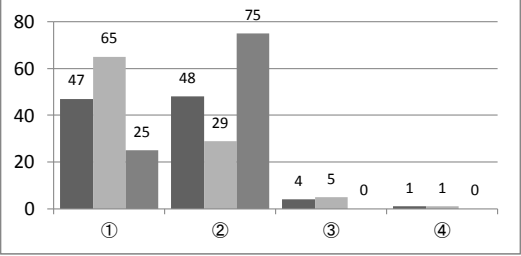


⑤予習・復習などの学習習慣を身に付けるような指導を行っている。

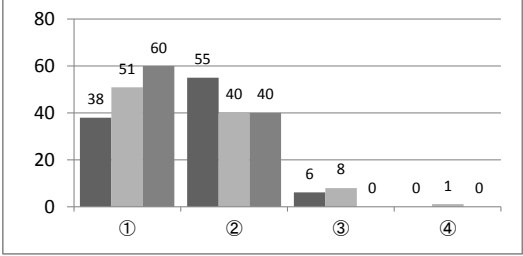


4. 生活指導について

①挨拶・時間を守る等の基本的な生活習慣を身に付ける指導が行われている。

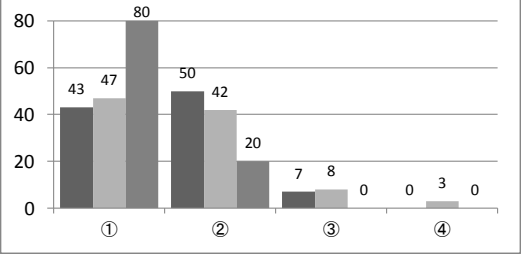


②生徒の健康や安全について配慮しながら適切な指導が行われている。

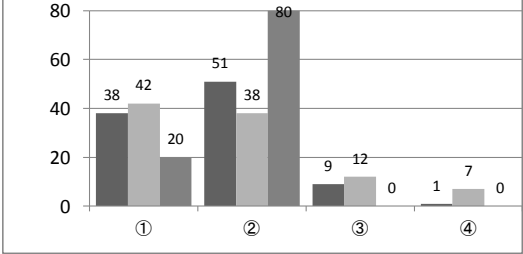


5. その他

①教職員は生徒に対して親身になって対応している。



②生徒たちは、学校に行くことを楽しいと感じている。



③生徒(お子さん)を安心して登校させられると感じている。

