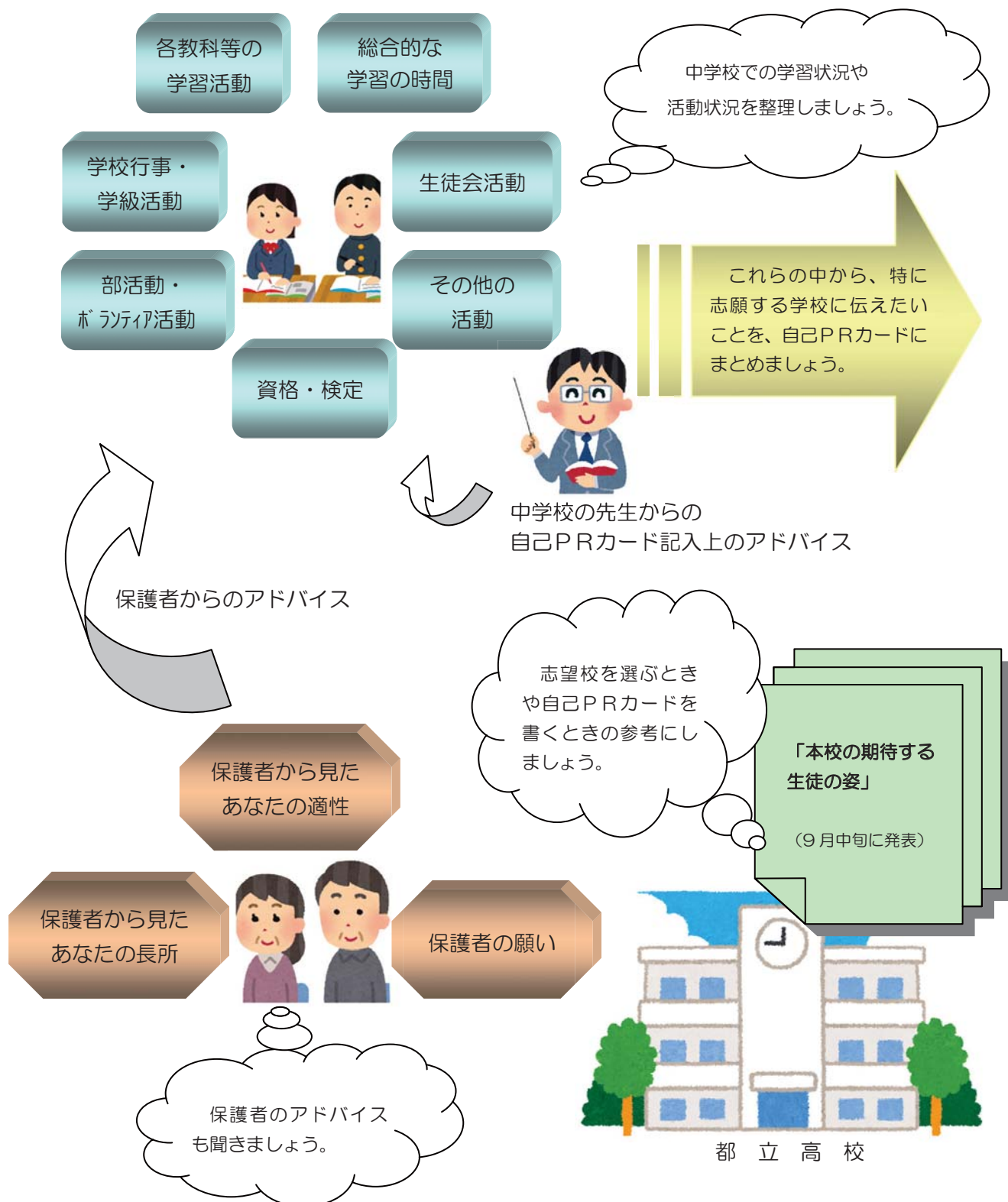


2 自己PRカードについて

自己PRカードは、志望理由の他に皆さんが中学校で取り組んできた学習や様々な活動から得たことなど、志望校に最も伝えたいことを記入して提出するものです。

自己PRカードを点数化することはありませんが、面接を行う場合の面接資料や入試の合格判定資料の一部として活用したり、学校生活に対する意欲等を確認したりする資料になります。

面接を実施する学校を志願する場合は、この自己PRカードを出願時に志願する学校へ提出し、面接を実施しない学校を志願する場合は、入学手続後に入学予定の学校へ提出します。



(A4判)

受検番号	コース・科(分野)・部
文化・スポーツ等 特別推薦	

受検番号	コース・科(分野)・部
一般推薦	
一般選抜	

自己PRカード

東京都立 _____ 立 _____ 中学校
高等学校長 殿
年 月 日
氏 名 _____

1 志望理由について

(この学校を志望した理由と入学してから自分が取り組みたいと思うことなどについて『本校の期待する生徒の姿』を参考にして記入しましょう。)

「本校の期待する生徒の姿」を参考にしたり、学校説明会などに参加して説明を聞いたり、学校案内やパンフレットを見たりして、各学校の特色をよく理解してから記入するとよいでしょう。

2 中学校生活の中で得たことについて

(中学校生活の中で自分が特に伝えたいことを学校内外で体験したことから選び、そこから自分が得たことについて具体的に記入しましょう。)

3年間の中学校生活において、

- ① 総合的な学習の時間で学んだこと
- ② 学校内での学級活動、生徒会活動、学校行事や部活動など
- ③ 学校外での文化的な活動、スポーツ活動、ボランティア活動や資格・検定などの取得
- ④ その他の活動

などの中から、特に伝えたいことを選び、あなたがその体験から得たことについて具体的に記入しましょう。

3 高等学校卒業後の進路について

(将来の夢や目標、将来なりたい職業など、高等学校卒業後の進路について自分が考えていることを具体的に記入しましょう。)

- ① いま自分が思い描いている将来の夢や目標
- ② 将来なりたい職業、その職業に就きたい理由、その職業に就くことができるよう努力していることなど
- ③ 高校卒業後の具体的な進路など

について、自分が考えていることを具体的に記入しましょう。

- (注意) 1 志願者が黒のボールペンで記入する。
なお、コピー等鮮明な表記のものは認める。
2 推薦に基づく選抜を志望する者、学力検査に基づく選抜において面接を実施する都立高校を志願する者は、この自己PRカードを出願時に提出する。また、面談の対象となる者、一般の学力検査における引揚生徒の受検についての措置又は定時制成人受検者特別措置により受検する者についても、出願時に提出する。

※ チャレンジスクールの各学校(21ページ参照)に出願する場合は、自己PRカードに代えて、各学校所定の「志願申告書」を提出します。