



学校だより

練馬区立光が丘第一中学校
平成 25 年 4 月 9 日発行

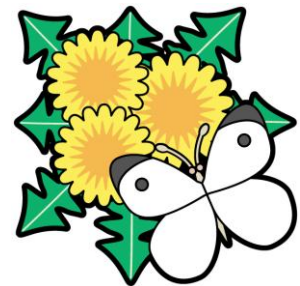
<http://www.hikarigaoka1-j.nerima-tky.ed.jp/top.html>

新入生を迎えて

校長 境 田 聡

平成 25 年度の光が丘第一中学校も 99 名の新入生を迎えスタートしました。入学式では、本校の教育目標（自主的に学び、考え、実行する人 ・ 心豊かで、ともに助け合う人 ・ 健康で、勤労を愛する人）を伝え、本校が目指す生徒像についてお話いたしました。この一年を実り多い年であるように、目標をはっきりもって、がんばりましょう。

また、教職員では異動により、昨年度まで本校で指導していただきました 4 人の先生方の転出がありました。そして、転入の先生方を迎えました。1 年生は当然ですが、2・3 年生も心新たに、平成 25 年度の光が丘第一中学校の生活をスタートしてほしいと思います。



保護者のみなさまには、今年度も本校の教育活動にご理解とご協力をいただけますようお願い申し上げます。

4月の予定



- | | | | | |
|------|-----|-------------|-------|--------|
| 10 日 | (水) | 給食始 | 教科書配布 | 臨時時間割始 |
| 11 日 | (木) | 生徒会入会式 | 尿検査 | |
| 12 日 | (金) | 身体計測 (1, 2) | 避難訓練 | |
| | | 部活動体験入部始め | | |
| 16 日 | (火) | 臨時時間割終 | | |
| 17 日 | (水) | 眼科検診 | 保護者会 | 15:00 |
| 18 日 | (木) | 耳鼻科検診 | 専門委員会 | |
| 22 日 | (月) | 内科検診 3 年 | 中央委員会 | |
| 23 日 | (火) | 内科検診 2 年 | 専門委員会 | |
| 24 日 | (水) | 全国学力調査 3 年 | 職員会議 | |
| 25 日 | (木) | 歯科検診 | | |
| 26 日 | (金) | 離任式 | | |
| 30 日 | (月) | 内科検診 1 年 | | |

光一中の活躍

☆第 4 回 東京駅伝
男子の部 練馬区 第 2 位
女子の部 練馬区 第 10 位
本校からの女子代表 2 名が参加し、堂々の結果を残しました。

☆ダンロップカップ
ソフトテニス冬季リーグ
女子 B 優勝
女子 A 第 3 位