

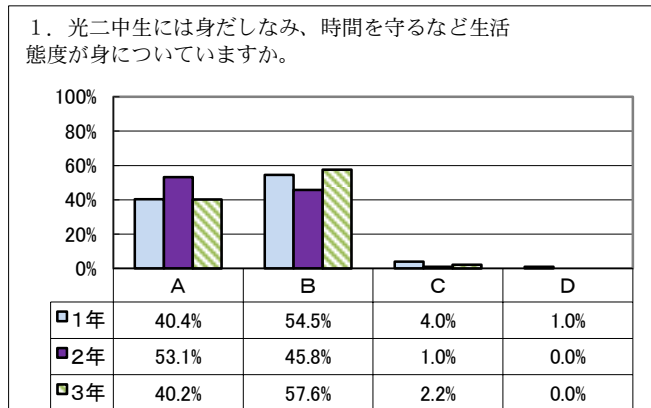
## 平成28年度 学校教育に関する意識調査集計結果《保護者》

|     |       |       |       |       |
|-----|-------|-------|-------|-------|
|     | 1年    | 2年    | 3年    | 総数    |
| 在籍数 | 100   | 101   | 104   | 305   |
| 回答数 | 99    | 96    | 94    | 289   |
| 回収率 | 99.0% | 95.0% | 90.4% | 94.8% |

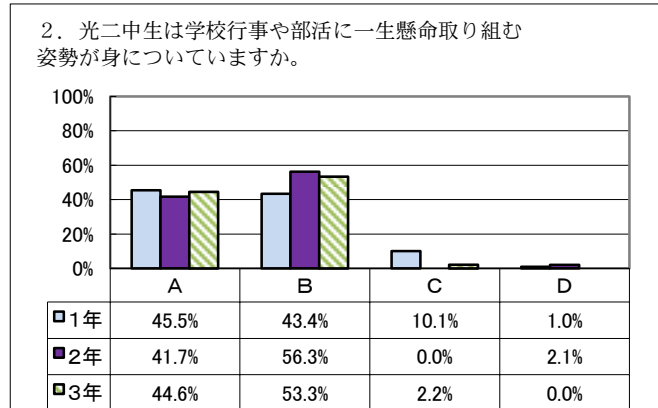
〈評価段階表〉

A…とてもあてはまる      B…まああてはまる  
C…あまりあてはまらない      D…あてはまらない

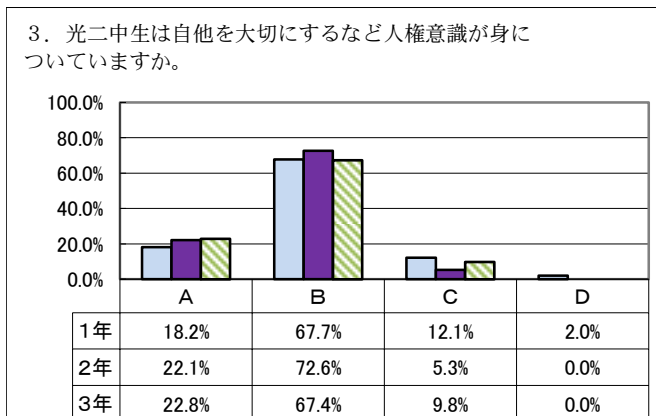
※ 評価の数字は、A…4点 B…3点 C…2点 D…1点 として全体の平均点を示しています。2.5が中間値



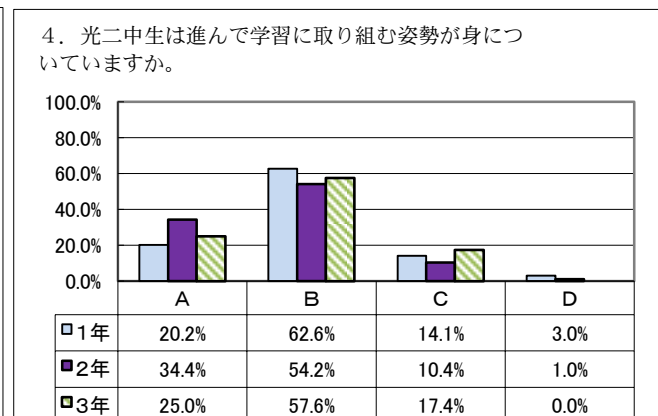
今年度評価 **3.41** (3.45) 昨年



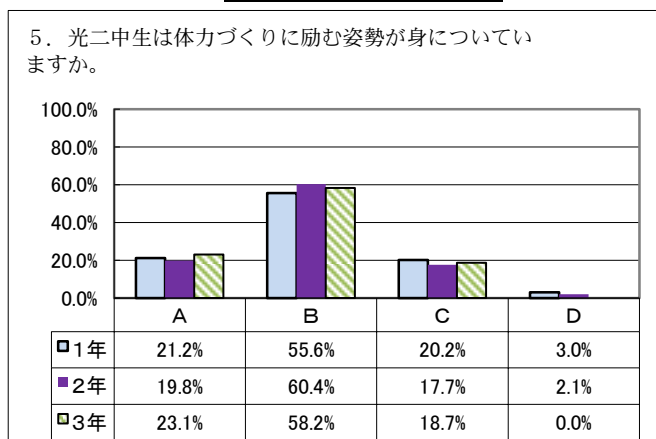
今年度評価 **3.38** (3.49)



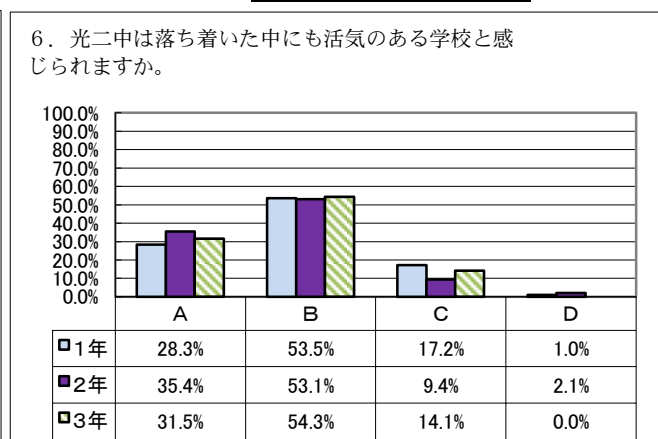
今年度評価 **3.10** (3.12)



今年度評価 **3.10** (3.11)

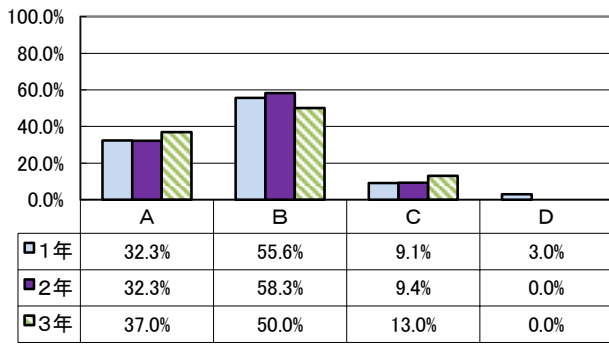


今年度評価 **2.99** (3.00)



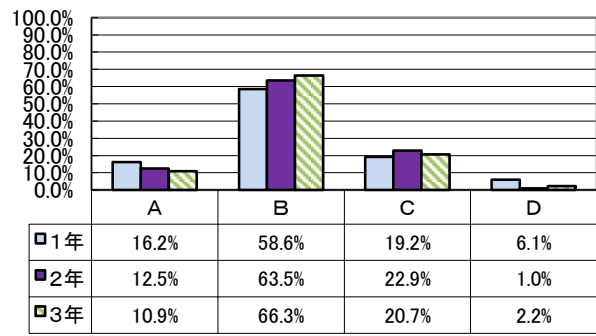
今年度評価 **3.16** (3.13)

7. 光二中は学力向上に向けて努力している学校と感じられますか。



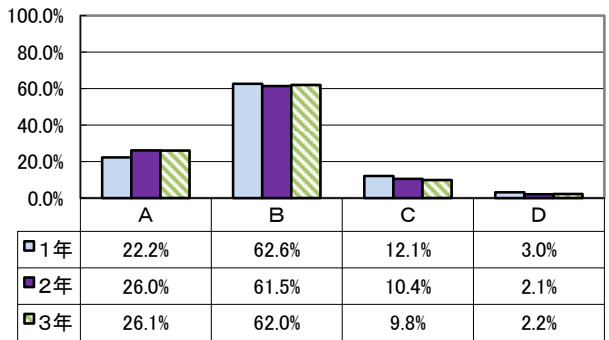
今年度評価 **3.21** (3.19)

8. 光二中は生徒にわかりやすい工夫した授業をおこなっていると感じられますか。



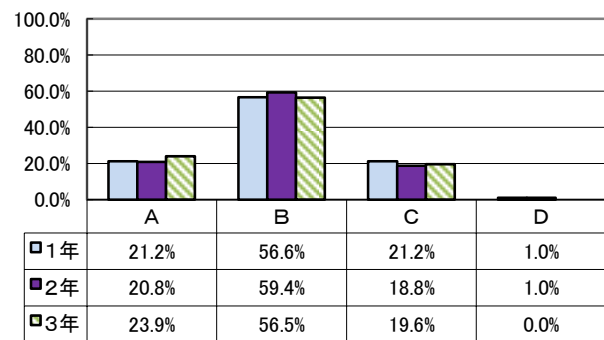
今年度評価 **2.86** (2.85)

9. 光二中はいじめや暴力を許さない雰囲気が出ていますと感じられますか。



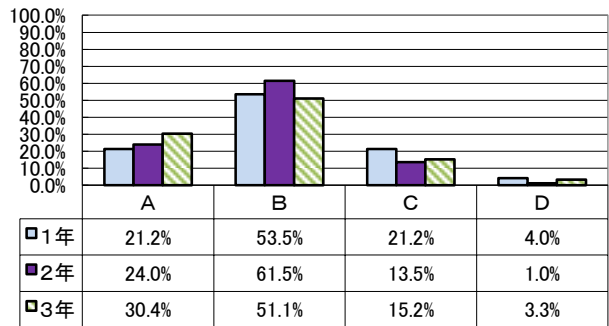
今年度評価 **3.09** (3.11)

10. 光二中は健康な体と体づくりの取り組みをしていると感じられますか。



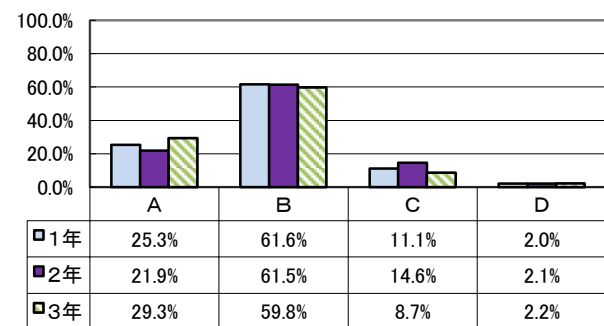
今年度評価 **3.01** (3.02)

11. 光二中は進路選択に向けての取り組みをしていると感じられますか。



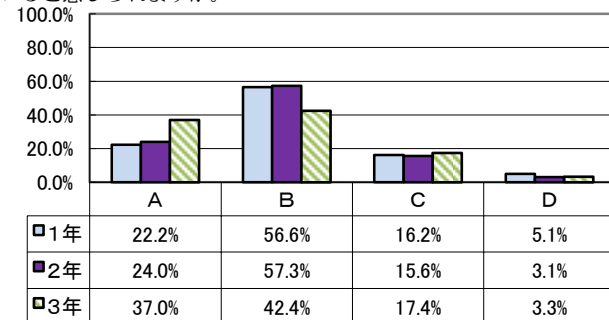
今年度評価 **3.03** (3.00)

12. 光二中は地域や家庭に開かれた学校であると感じられますか。



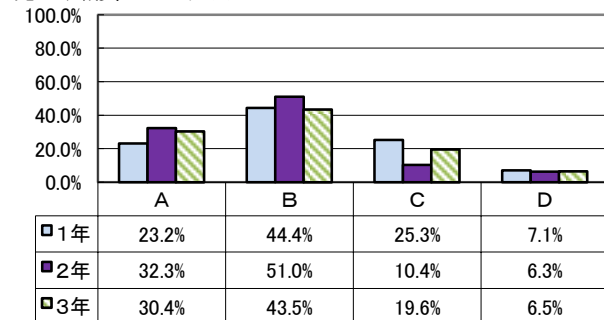
今年度評価 **3.10** (3.07)

13. 光二中は必要な情報や連絡をご家庭に発信していると感じられますか。



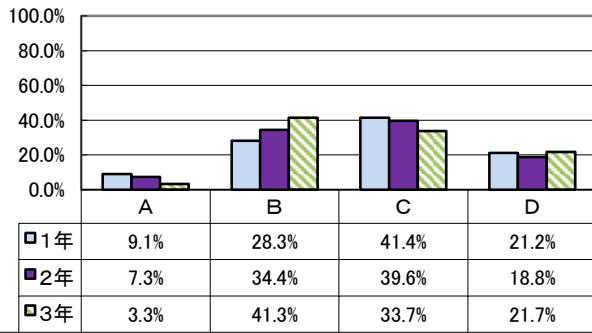
今年度評価 **3.03** (3.05)

14. 光二中には困った時や迷った時に相談できる先生や職員はいますか。



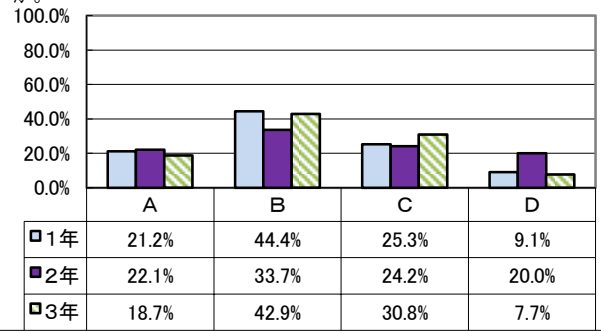
今年度評価 **2.97** (2.87)

15. 学校公開やセーフティー教室、道徳地区公開講座などによく参加されていますか。



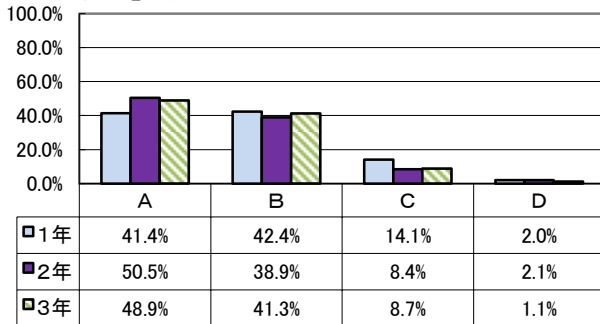
今年度評価 **2.27** (2.19)

16. 学校のホームページはよくご覧になりますか。



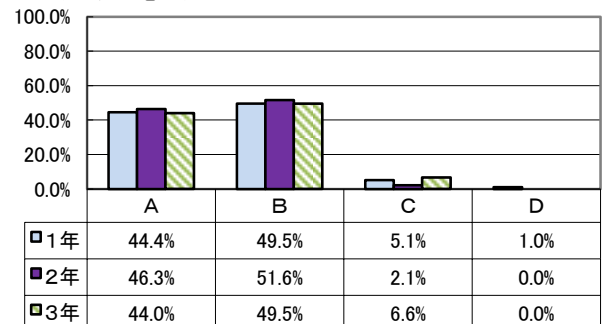
今年度評価 **2.69** (2.45)

17. 運動会の種目について女子種目よさこいの継続はよかったと思う。



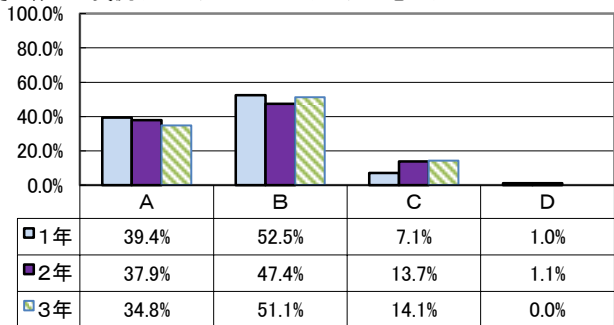
今年度評価 **3.33** (3.40)

18. 地域のボランティアへの参加が増えてきたのはよかったと思う。



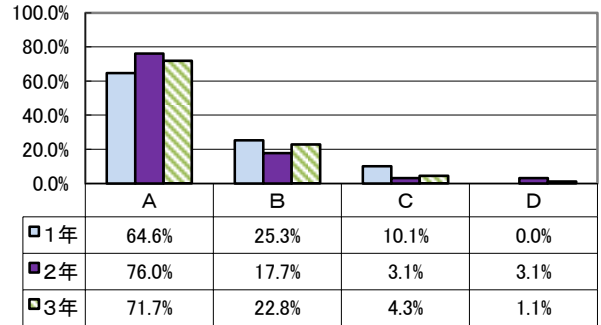
今年度評価 **3.40** (3.31)

19. 春風小との小中一貫教育で理解も進み、児童生徒の様々な交流ができたことはよかったと思う。



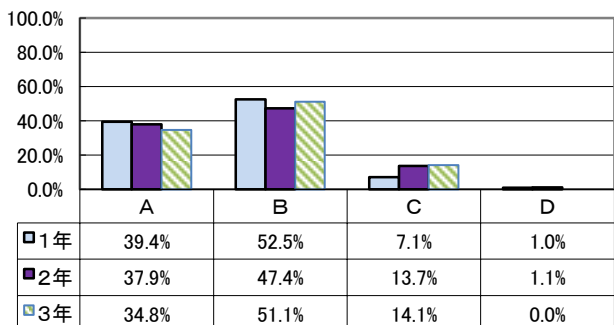
今年度評価 **3.24** (3.22)

20. 合唱コンクールを練馬文化センターで実施できたことはよかったと思う。

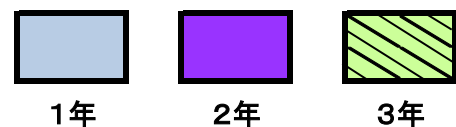


今年度評価 **3.62** (3.69)

21. 土曜授業日は参加しやすかったと思う。



今年度評価 **2.86** (3.14)



## 【保護者アンケートの結果を受けて】

- ・マークシートによる回答方式2年目、今年度も回収率は94.8%と高い数字となりました。年末のお忙しい中、保護者の皆さまにおかれましてはアンケートにご協力いただき本当にありがとうございました。
- ・評価数値の昨年比で、問1～問5の『光二中生は…』という生徒像の5つの項目に関しては、残念ながら5つすべて評価値が少し下がっています。生徒のイメージが少しばかり評価されなくなっています。特に、昨年3.49と高い評価をいただいていた「学校行事や部活動に一生懸命取り組む姿勢」が3.38と下がりました。普段の生徒自身の姿に良さや憧れ・安心や成長が見られるように学校としても取り組んでいきます。
- ・問6～問14の『光二中は…』という学校に関する9項目は、6つが上がり3つ下がりました。「いじめや暴力を許さない雰囲気」が3.11から3.09に「必要な情報をご家庭に発信している」が3.05から3.03に下がりました。逆に低い値だった「困った時に相談できる先生や職員はいますか」が2.87から2.97と上がりましたが、1年生を見るとC・D評価が3分の1近く占めている結果を真摯に捉えています。今後も生徒にしっかりと向き合っていきます。
- ・問15～問21の学校行事や保護者に関する7つの項目に関しては、4つ上がり3つ下がりました。「保護者の行事などの参加」は2.19から2.27へ、「HPの閲覧」は2.45から2.69へと、評価値そのものは低い数字にはなっていますが、少しずつ改善やご協力をいただきました。ただし、「保護者の土曜授業参観しやすさ」は3.14から2.86とかなり下がりました。現実に土曜公開の参観は寂しい限りです。あえてイベントを企画して、人を呼ぶのもどうかと悩むところです。29年11月18日(土)は30周年記念式典です。記念事業の講演会などを土曜日3校時に設定することを考えていきたいです。
- ・生徒の学校生活を見たときに、全般的には、普段の自然な様子や活躍、挨拶ができてルールを守り統制の取れている本校の生徒の姿が評価されていると感じています。今後も落ち着いた学校生活、生徒の活動を充実させ生徒の活躍を導いていける学校づくりや指導を続けてまいります。引き続きご家庭のご協力宜しくお願いいたします。なお、合唱コンクールは平成29年10月26日(木)練馬文化センター大ホールを押さえることができました。大きなホールでの生徒の歌声をご堪能ください。