

内科検診がはじまります！



日にち：4月18日(月) 2年A・B・C組
4月19日(火) 2年D・E・F、I組
4月22日(金) 1年A・B・C・D組
4月25日(月) 1年E・F組、3年A・B組
4月26日(火) 3年C・D・E・F組

時間：13時35分から。(初回のみ、13時15分から)

場所：保健室

服装：体育着登校

注意事項：
・脊柱に所見があった場合、脊柱側弯症検査の対象になります。
・結核検診問診表の結果、校医の判定により精密検査の対象になることがあります。
・保健調査票や普段の様子から、校医の判定により、運動器検診の対象になることがあります

健康診断 受診心得

【前日に行うこと】

- *お風呂に入って身体を清潔にしましょう。
- *体育着登校になりますので、忘れずに準備
しましょう。

【検診手順】

1. 名前を呼ばれたら返事をして、校医の先生のところへ行きます。
2. 校医の先生の指示に従って、胸、背中等を診てもらいます。
3. 検診が終わったら身支度を整え、静かに教室へ戻りましょう。

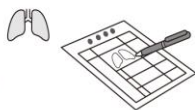
※検診時は必ずマスクを着用してください。

内科の校医さんは

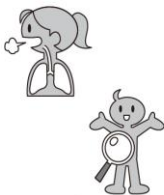
こんなことを調べます！



① 心臓や呼吸器に異常はないか



② 栄養状態(全身の様子や貧血)に異常はないか



③ 皮膚の状態に異常はないか



④ 脊柱、胸郭、四肢に異常はないか



内科 田村 慎吾 先生

先生に気持ちよく挨拶をしましょう！

