

# 令和4年度全国学力・学習状況調査より

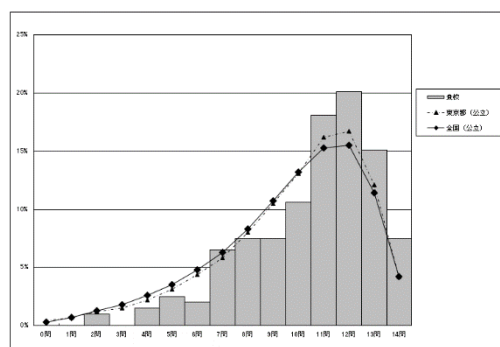
練馬区立石神井中学校

## ○ 全国学力調査（3年生4月実施）

令和4年度4月に、「全国学力・学習状況調査」が行われました。学力調査では国語、数学、理科の3教科が行われどの教科においても、全国平均、都平均を上回る結果を得ることができました。以下に得点の分布等をお知らせします。

**【国語】**平均点において全国を6点、都を5点上回っています。内容では、知識・技能の「言葉の特徴や使い方に関する事項」、思考力・判断力・表現力の「読むこと」において、高得点となっています。

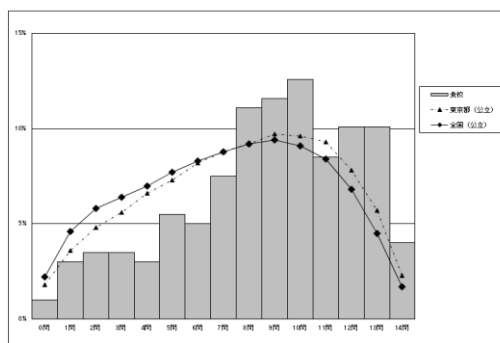
分類	区分	対象問題数(問)	平均正答率(%)			
			貴校	東京都(公立)	全国(公立)	
全体			14	75	70	69.0
学習指導要領の領域	知識及び技能	(1)言葉の特徴や使い方に関する事項	6	79.6	73.6	73.2
		(2)情報の扱い方に関する事項	1	47.7	49.8	46.5
		(3)我が国の言語文化に関する事項	3	74.7	70.9	70.2
	思考力、判断力、表現力等	A 話すこと・聞くこと	3	69.3	65.7	69.9
		B 書くこと	1	47.7	49.8	46.5
C 読むこと		2	77.6	70.8	67.9	
評価の観点	知識・技能	10	74.9	69.8	69.0	
	思考・判断・表現	6	68.5	63.8	62.3	
	主体的に学習に取り組む態度	0				
問題形式	選択式	6	81.0	75.3	73.7	
	短答式	5	75.5	71.2	70.3	
	記述式	3	63.5	58.2	57.4	



## 【数学】

平均点において全国を10.6点、都を8点上回っています。内容では、「数と式」、「図形」において高得点となっています。観点では、特に「思考・判断・表現」において高得点となっています。

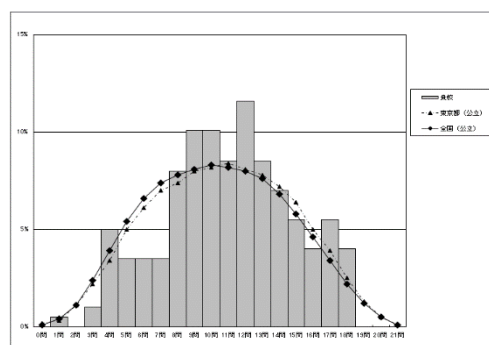
分類	区分	対象問題数(問)	平均正答率(%)			
			貴校	東京都(公立)	全国(公立)	
全体			14	62	54	51.4
学習指導要領の領域	A 数と式	5	67.3	59.5	57.4	
	B 図形	3	57.6	47.6	49.6	
	C 関数	3	59.4	47.1	49.6	
	D データの活用	3	64.3	59.5	57.1	
評価の観点	知識・技能	9	69.7	62.4	59.9	
	思考・判断・表現	5	47.1	39.7	36.2	
	主体的に学習に取り組む態度	0				
問題形式	選択式	4	62.2	55.2	52.6	
	短答式	5	75.7	68.2	65.7	
	記述式	5	47.1	39.7	36.2	



## 【理科】

平均点において全国を2.7点、都を1点上回っています。内容では、「エネルギーを柱とする領域」において高得点となっています。

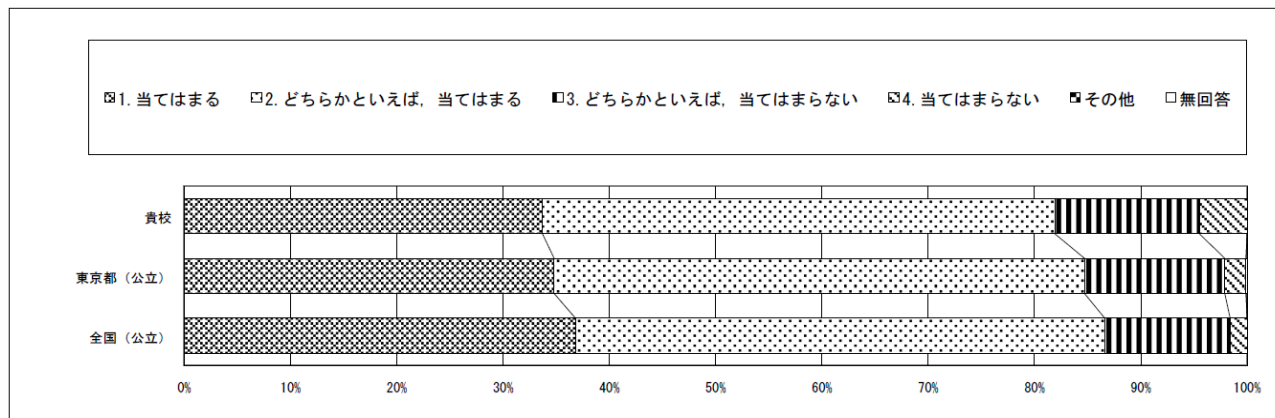
分類	区分	対象問題数(問)	平均正答率(%)			
			貴校	東京都(公立)	全国(公立)	
全体			21	52	51	49.3
学習指導要領の領域	「エネルギー」を柱とする領域	6	46.5	49.8	41.9	
	「粒子」を柱とする領域	5	52.2	51.8	50.9	
	「生命」を柱とする領域	5	61.0	60.1	57.9	
	「地球」を柱とする領域	6	46.0	44.9	44.3	
評価の観点	知識・技能	7	46.8	46.9	46.1	
	思考・判断・表現	14	54.0	52.3	51.0	
	主体的に学習に取り組む態度	0				
問題形式	選択式	15	52.6	50.6	49.6	
	短答式	1	22.6	25.3	24.8	
	記述式	5	57.3	55.3	53.5	



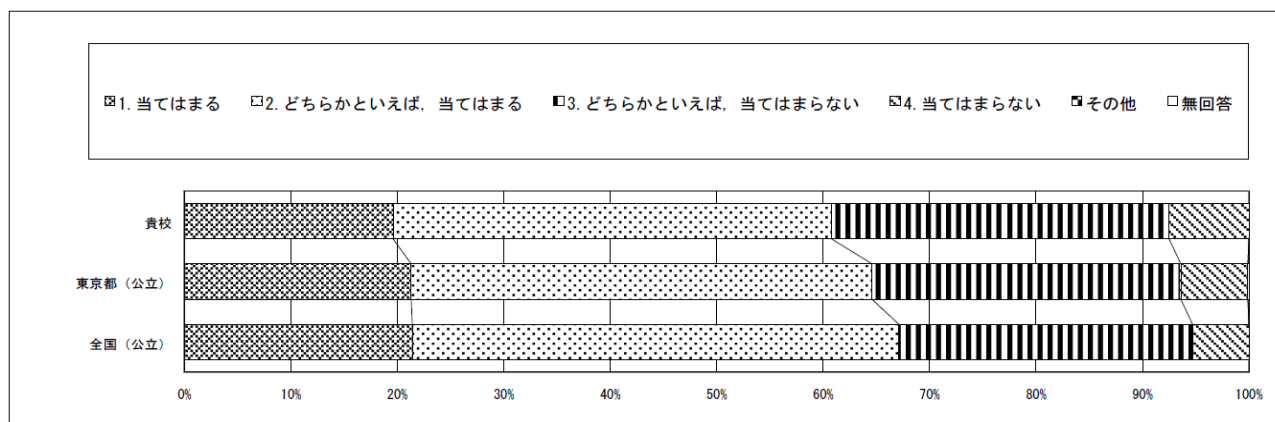
## ○学習状況調査（3年生4月実施）

学習状況調査の中から、本校生徒の様子がよくわかる項目についてお知らせします。

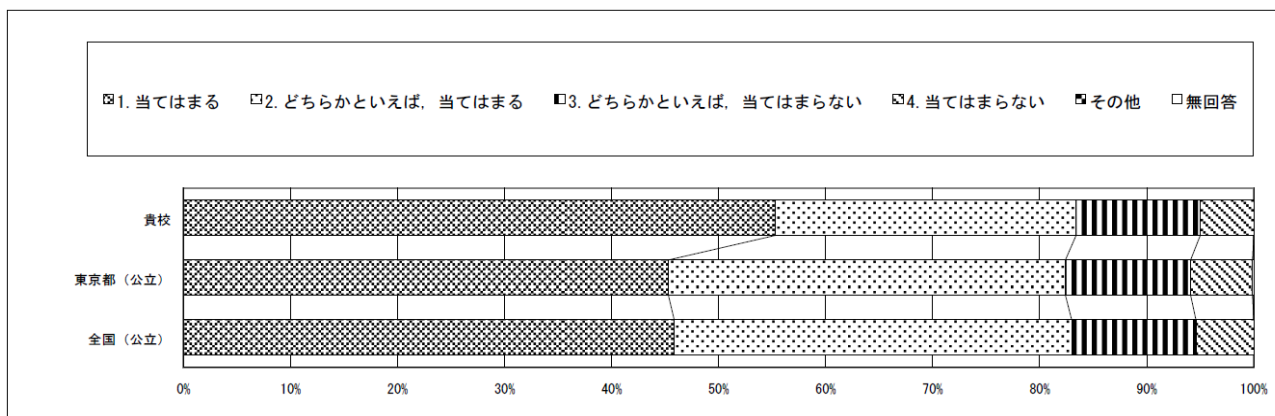
質問番号	質問事項										
(10)	自分でやると決めたことは、やり遂げるようにしていますか										
選択肢	1	2	3	4	5	6	7	8	9	その他	無回答
貴校	33.7	48.2	13.6	4.5						0.0	0.0
東京都（公立）	34.8	49.9	13.2	2.0						0.0	0.1
全国（公立）	36.8	49.8	11.8	1.6						0.0	0.0



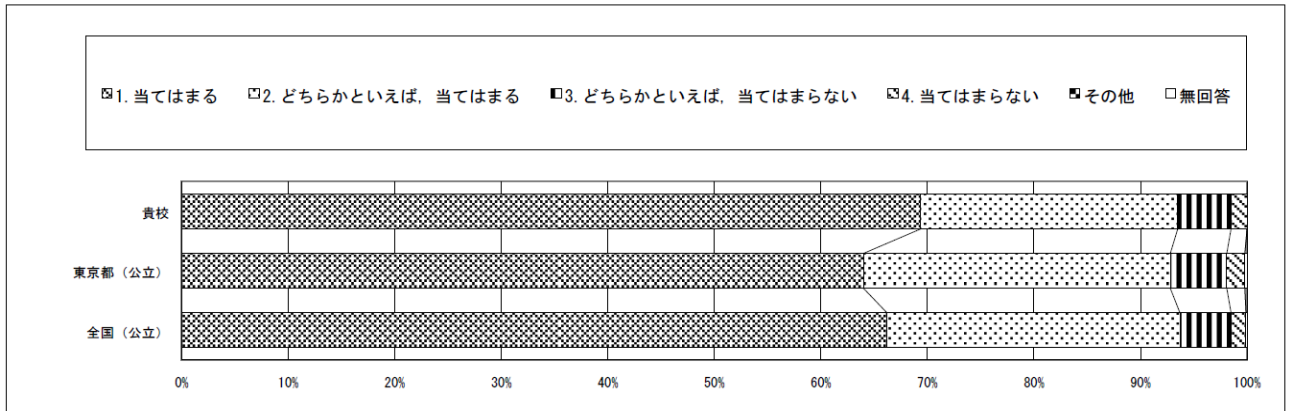
質問番号	質問事項										
(11)	難しいことでも、失敗を恐れなくて挑戦していますか										
選択肢	1	2	3	4	5	6	7	8	9	その他	無回答
貴校	19.6	41.2	31.7	7.5						0.0	0.0
東京都（公立）	21.3	43.3	29.0	6.3						0.0	0.1
全国（公立）	21.4	45.7	27.6	5.3						0.0	0.0



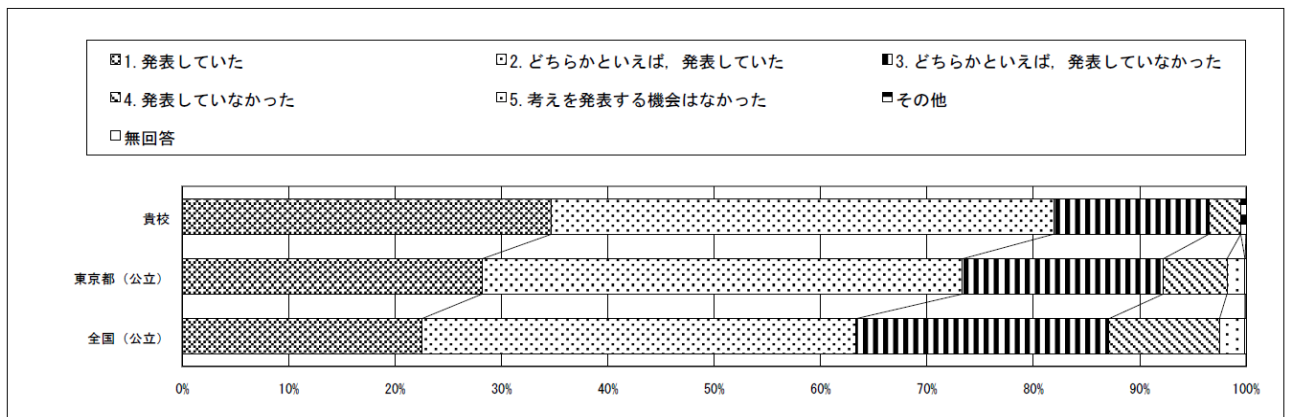
質問番号	質問事項										
(16)	学校に行くのは楽しいと思いますか										
選択肢	1	2	3	4	5	6	7	8	9	その他	無回答
貴校	55.3	28.1	11.6	5.0						0.0	0.0
東京都（公立）	45.3	37.1	11.7	5.8						0.0	0.1
全国（公立）	45.8	37.1	11.6	5.4						0.0	0.0



質問番号	質問事項										
(18)	友達と協力するのは楽しいと思いますか										
選択肢	1	2	3	4	5	6	7	8	9	その他	無回答
貴校	69.3	24.1	5.0	1.5						0.0	0.0
東京都(公立)	64.0	28.8	5.3	1.7						0.0	0.2
全国(公立)	66.2	27.5	4.8	1.4						0.0	0.1



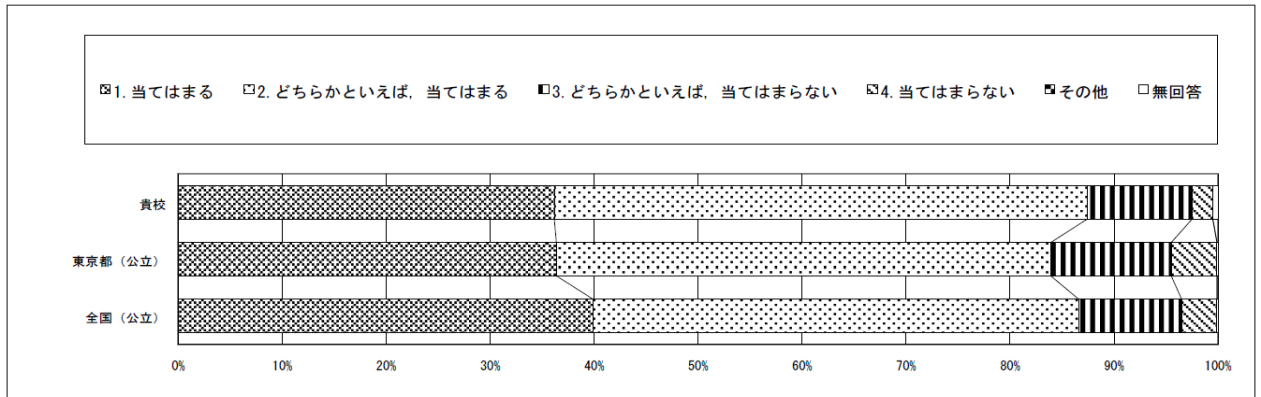
質問番号	質問事項										
(38)	1. 2年生のときに受けた授業で、自分の考えを発表する機会では、自分の考えがうまく伝わるよう、資料や文章、話の組立てなどを工夫して発表していましたか										
選択肢	1	2	3	4	5	6	7	8	9	その他	無回答
貴校	34.7	47.2	14.6	3.0	0.0					0.5	0.0
東京都(公立)	28.2	45.2	18.9	6.0	1.7					0.0	0.1
全国(公立)	22.5	40.8	23.8	10.4	2.4					0.0	0.1



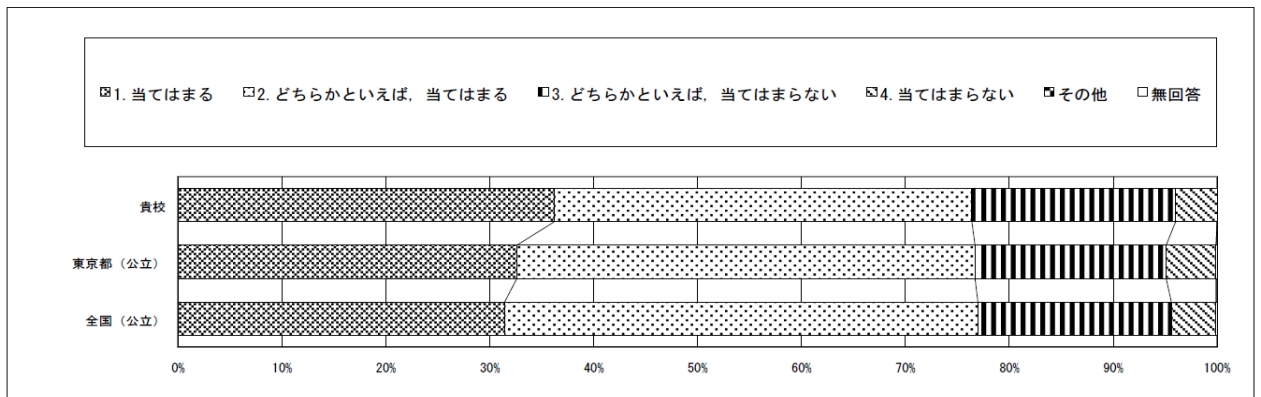
上記の質問は「主として自分自身」に関する内容で、「10：自分で決めたことはやり遂げるようにしていますか」「11：難しいことでも失敗を恐れなくて挑戦していますか」では、全国平均・都平均と比べ、大差はありませんがわずかに肯定的な回答が少ないようです。「やり遂げる」ということに関しては80%以上の肯定率ではありますが、約18%が否定的な回答でした。今後改善できるように取り組んでいきます。また、「失敗を恐れなくて…」では、肯定が約60%、否定が約40%となっています。挑戦する内容により違いはあると思いますが、自ら課題を見付け、その解決方法を考え、実行できる力はとても大切なことです。今後も、挑戦する大切さや取り組みの姿勢、その結果から学ぶことなど継続して指導していきます。

「16：学校に行くのは楽しいと思いますか」「18：友達と協力するのは楽しいと思いますか」「38：自分の考えがうまく伝わるよう工夫して発表していましたか」では、全国平均・都平均と比べ肯定的な回答が明らかに多くなっています。「学校が楽しい」という肯定的な回答が約84%と高いことから、石中での生活を楽しんでいる3年生の様子が、後輩に良い影響を与えていることが窺えます。「友達と協力…」では、行事や委員会・係活動、班活動、部活動などにおいて、多くの生徒が良い経験を積んでいることが窺えます。「…工夫して発表」では、各授業において繰り返し取り組んできたことにより、習熟度が上がり学年全体のレベルアップが図られていることが窺えます。

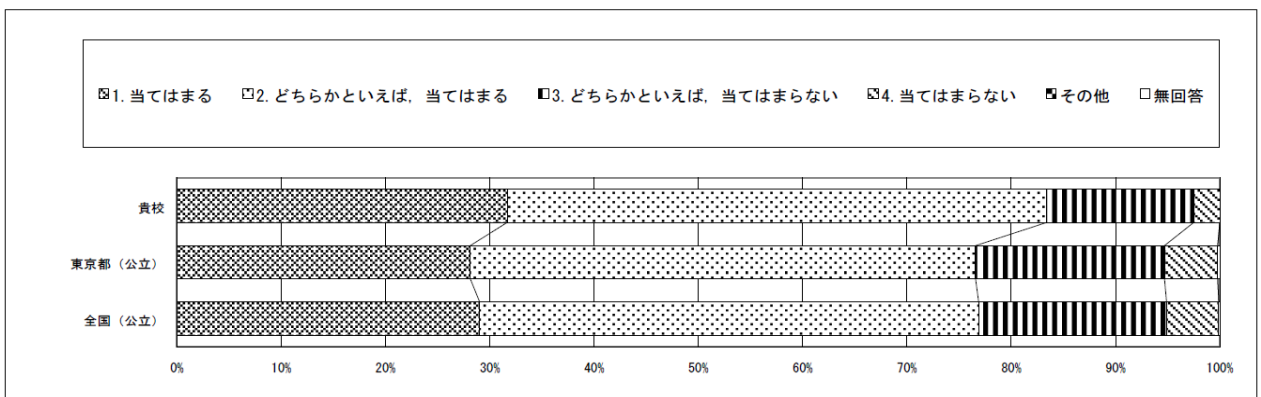
質問番号	質問事項										
( 8 )	先生は、あなたのよいところを認めてくれていると思いますか										
選択肢	1	2	3	4	5	6	7	8	9	その他	無回答
貴校	36.2	51.3	10.1	2.0						0.0	0.5
東京都（公立）	36.4	47.6	11.6	4.4						0.0	0.1
全国（公立）	39.9	46.7	9.9	3.4						0.0	0.1



質問番号	質問事項										
( 1 7 )	自分と違う意見について考えるのは楽しいと思いますか										
選択肢	1	2	3	4	5	6	7	8	9	その他	無回答
貴校	36.2	40.2	19.6	4.0						0.0	0.0
東京都（公立）	32.6	44.1	18.4	4.8						0.0	0.1
全国（公立）	31.4	45.5	18.6	4.3						0.0	0.1



質問番号	質問事項										
( 4 6 )	あなたの学級では、学級生活をよりよくするために学級活動で話し合い、互いの意見のよさを生かして解決方法を決めていますか										
選択肢	1	2	3	4	5	6	7	8	9	その他	無回答
貴校	31.7	51.8	14.1	2.5						0.0	0.0
東京都（公立）	28.1	48.4	18.1	5.1						0.0	0.2
全国（公立）	29.0	47.8	18.0	5.0						0.0	0.1



上記の質問「8：先生はあなたの良いところを認めてくれている…」 「17：自分と違う意見について考えるのは楽しい…」 「46：学校生活をよりよくするために学級活動で話し合い、互い意見のよさを生かして解決方法を決めていますか」は、「主として自分を取り巻く環境」についてです。今後も、多様性を理解することや課題をよりよく解決していくための話し合いの経験を積み重ねることで、共生、協調を大切にする態度を育てていきたいと考えます。また、石中教職員は誰からも信頼される集団となるよう研鑽を積んでまいります。