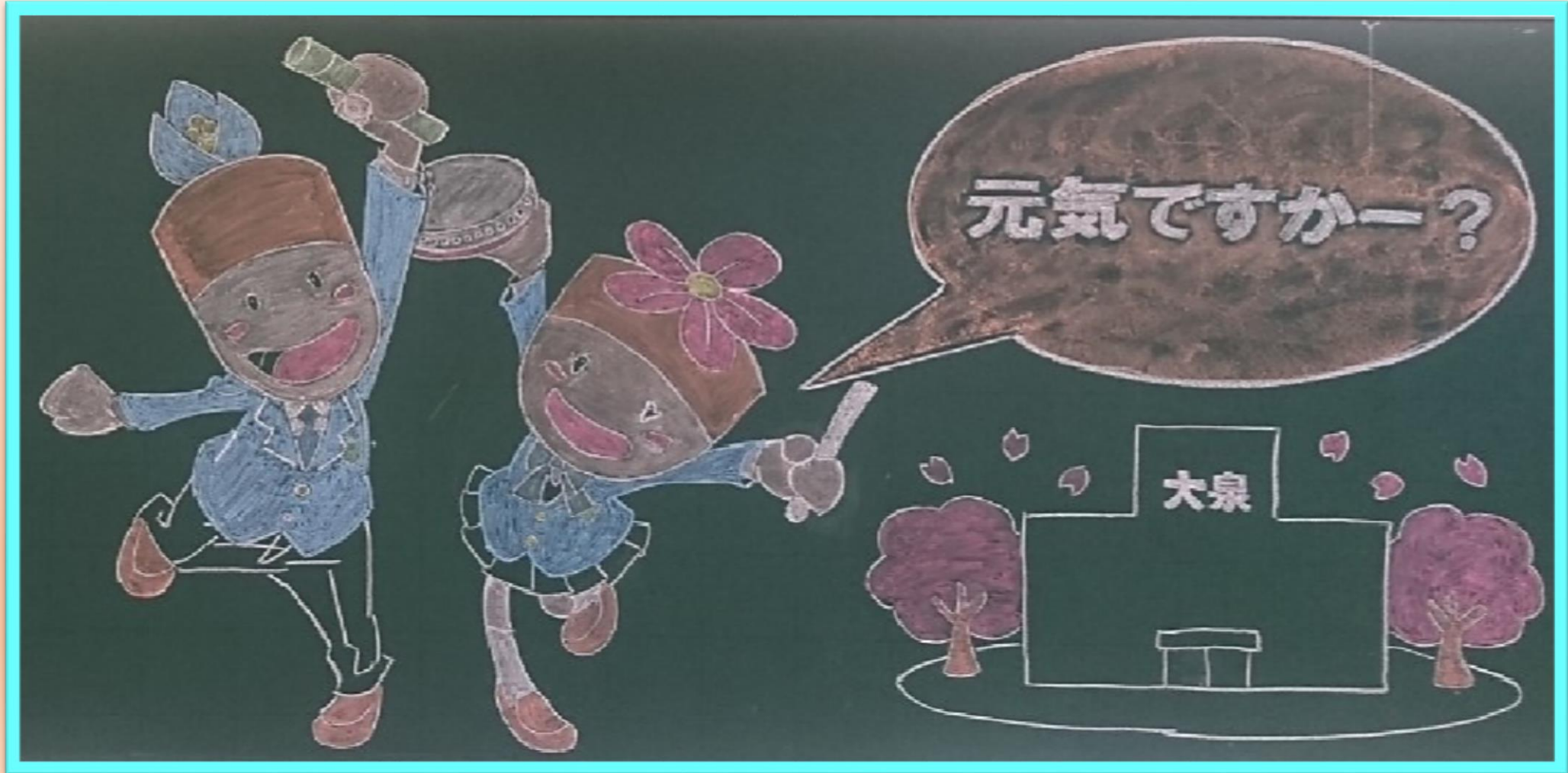


10組・2週目の学校生活



8日～12日

ごぜん 午前グループ

時間	内容
8:00 ～ 8:15	ぶんさんとうこう けんこうかんさつ 分散登校 健康観察
8:20 ～ 9:10	がっかつ じゅぎょう 学活 ⇒ 授業
9:20 ～ 10:10	じゅぎょう 授業
10:20 ～ 11:10	じゅぎょう につかひょう か 授業 日課表書き
11:10 ～ ぶんさんげこう 分散下校	げこう 下校

ごご 午後グループ

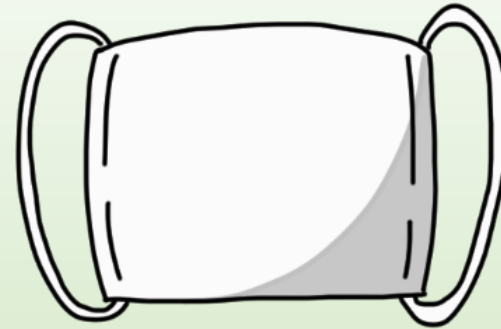
時間	内容
13:00 ～ 13:15	ぶんさんとうこう けんこうかんさつ 分散登校 健康観察
13:20 ～ 14:10	がっかつ じゅぎょう 学活 ⇒ 授業
14:20 ～ 15:10	じゅぎょう 授業
15:20 ～ 16:00	じゅぎょう につかひょう か 授業 日課表書き
16:00 ～ ぶんさんげこう 分散下校	げこう 下校

も 物の
【持ち物】

にっかひょう
☆ 日課表

ひっきようぐ
☆ 筆記用具

ほかんぶくろ
☆ ハンカチ・ティッシュと保管袋



すいとう
マスクと水筒

使ったティッシュは持ち帰ります！
持ち帰り用のビニール袋も必要です

も 物の
【持ち物】

なまえ
☆ 名前ペン

教科書と教科ファイルを
配布予定です。
黒の名前ペンを
持たせてください。

1週間…

みんなよく頑張りました！
土日はしっかり休んで
来週は少しステップアップ！

10日（水）だけは、制服
での登校です！

