

学校だより

平成31年度 第1号
 発行日 4月10日
 練馬区立大泉第二中学校
 校長 関 基雄

集団の力を高めよう

校長 関 基雄

入学式で166名の新入生を迎え平成31年度がいよいよスタートしました。入学式の式辞では先日現役を引退したイチロー選手が記者会見での次の言葉を紹介しました。

「どんなことでも自分が熱中できるもの、夢中になれるものを見つけられればそれに向かってエネルギーを注げる。そういうものを早く見つけてほしいと思います。それが見つければ、自分の前に立ちはだかる壁に向かっていけると思うのです。それが見つからないと壁が出てきたときにあきらめてしまうことがある。いろいろなことにトライして、自分に向くか向かないかと言うよりも、自分が好きなことを見つけてほしい。」

そして、熱中できることを見つけるコツとしてちょっと我慢する力をつけることと話をしました。式辞の後に話をしてくれた生徒代表の歓迎の言葉で、もう一つ大切なことを次のように伝えてくれました。

「行事の盛んな大泉第二中学校中でも全体が盛り上がる行事『体育祭』と『合唱コンクール』です『体育祭』はクラス対抗戦です。クラスで作戦を考え協力しながら練習して戦います。また学年を超えた応援合戦では『各クラスの色と団結力』を声とダンスでアピールします。・・・体育祭と合唱コンクールをやりきった時、私たちは大きな『達成感と自信と団結力』をはっきりと感ずることができました。」

ここで伝えているのは単に行事が盛んであるということではなく、一人では困難なこともみんなでやっていくとできるという集団の力の大切さと大二中ではそうした機会があるということなのです。そして、それに答えるかのように新入生の誓いの言葉の中でも「楽しいこともつらいことも助け合い、支え合って、分かち合っていきたいと思います。」と述べていました。

自らの目標を見つけるためにもちよと我慢する力と集団の力を高め合ってほしいと思います。さあ、平成31年度を出発しましょう。



大泉第二中学校の情報

□ 学級数・在籍生徒数（平成31年4月1日現在） □

学年	1年	2年	3年	計	
学級数	5	5	4	14	
生徒数	男	96	88	83	267
	女	70	76	73	219
	計	166	164	156	486

□ 異動関係（4月1日現在） □

1 退職・転出

< 転出先等 >

副校長	経営	田島 幸夫	5年	練馬区立光が丘第二中学校
主任教諭	数学	谷口 竜大	3年	葛飾区立大道中学校
教諭	技術	長藤 正嗣	7年	清瀬市立清瀬第二中学校
栄養士		樫 百合子	6年	練馬区立旭丘小学校

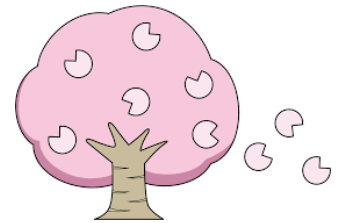
2 転入・復職

< 前任校等 >

副校長	経営	櫻井 弘	練馬区立光が丘第四中学校
主任教諭	国語	古川 旭彦	東大和市立第五中学校
主任教諭	技術	土田 成仁	練馬区立三原台中学校
教諭	数学	富岡 渚左	育児休暇より復職
栄養士		小林 百合子	豊島区立要小学校

□ 本年度の職員（4月1日現在）

校長	関 基雄	非常勤講師（社会）	丸山 凌
副校長	櫻井 弘	非常勤講師（数学）	吉田 直樹
主任養護教諭	高氏 圭子	非常勤講師（理科）	前田 理恵
栄養士	小林 百合子	非常勤講師（保健体育）	戸塚 智美
事務主事	杉村 春恵	A L T	プラットフォーム・エリート
学校事務補助員	山内 祐子	A L T	ジョン・ハイ
学力向上支援講師	野井 信子	図書館支援員	石川 祐子
学校生活支援員	新海美恵子	用務業務	(株) 武翔
特別支援教室専門員	田中 佳子	調理業務	(株) レクトン
スクールカウンセラー	矢嶋 文哉	施設管理業務	練馬区シルバー人材
心のふれあい相談員	則 敏子		



1 学年
1 A 大竹 智恵（家庭）
1 B 土田 成仁（技術）
1 C 佐渡由香子（国語）
1 D 山村 洋史（数学）
1 E 天野 佑樹（理科）
副担任
○磯田美佐子（保健体育）
西山 健一（数学）

2 学年
2 A 大森 章弘（保健体育）
2 B 坂本 真優（理科）
2 C 中濱 佑太（社会）
2 D 湯田 寿子（英語）
2 E ○榎木 輝明（音楽）
副担任
古川 旭彦（国語）
富岡 渚左（数学）

3 学年
3 A 森 一真（数学）
3 B 福田 涉（社会）
3 C 水野 貴太（英語）
3 D 久保口優喜（保健体育）
副担任
○高橋 眞弓（国語）
榛葉 直子（英語）
高村 輝美（美術）

※ ○は学年主任

今月の主な予定

4月11日（木）	1年生給食始め 1年部活動説明会
12日（金）	2・3年生保護者会 3年女子内科検診 部活動仮入部始め
15日（月）	朝礼 2年男子内科検診 個人写真撮影
16日（火）	身体測定 避難訓練

17日（水）	1年生保護者会
18日（木）	国学力学習状況調査 PTA委員総会 2年女子内科検診
19日（金）	1年心臓検診
22日（月）	1年男子内科検診 1年女子内科検診
25日（木）	部活動仮入部終
27日（土）	土曜授業 離任式