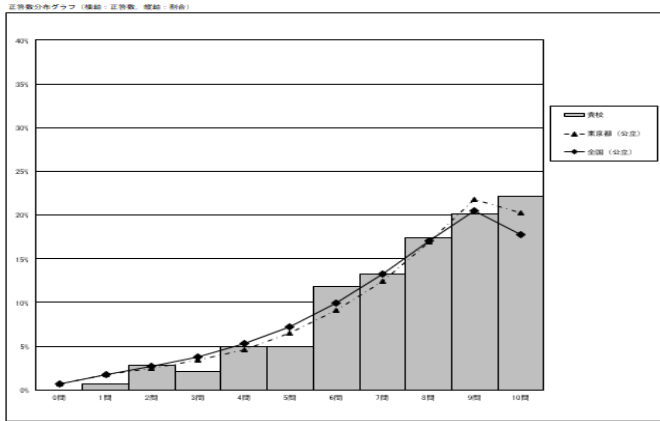


# 学校だより

令和元年 学力調査特別号  
 発行日令和元年 10月 11日  
 練馬区立大泉第二中学校  
 校長 関 基雄

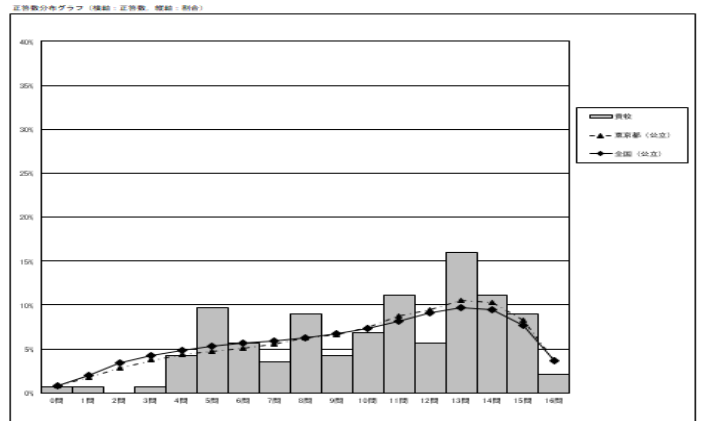
全国学力・学習状況調査・都学力向上を図るための調査・区学力調査の結果

- 3年生全国学力・学習状況調査、練馬区学力調査（横軸：正答率、縦軸：割合）正答数分布グラフ  
 国語【全国】



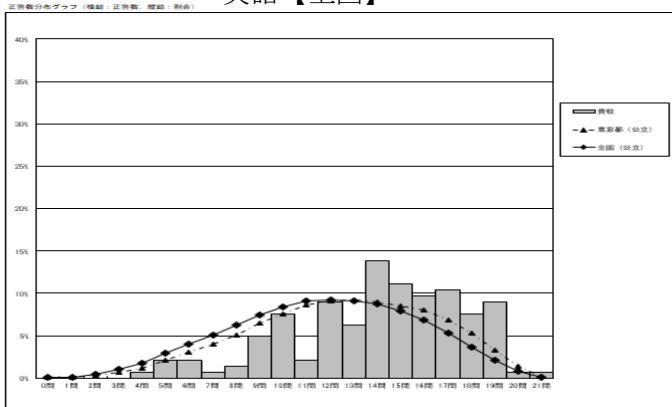
国語は都平均を2.0ポイント、全国を3.2ポイント上回っている。

## 数学【全国】



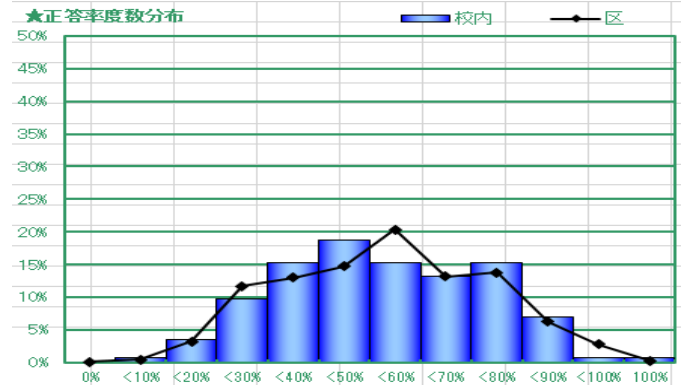
数学は都平均を2.0ポイント、全国を4.2ポイント上回っている。

## 英語【全国】



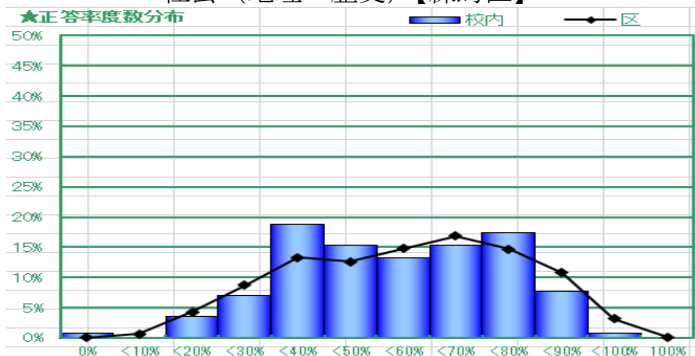
英語は都平均を8.0ポイント、全国を11.0ポイント上回っている。

## 理科【練馬区】



理科は区平均を2.1ポイント、全国を2.9ポイント下回っている。

## 社会（地理・歴史）【練馬区】



社会は区平均を0.7ポイント、全国を3.7ポイント下回っている。

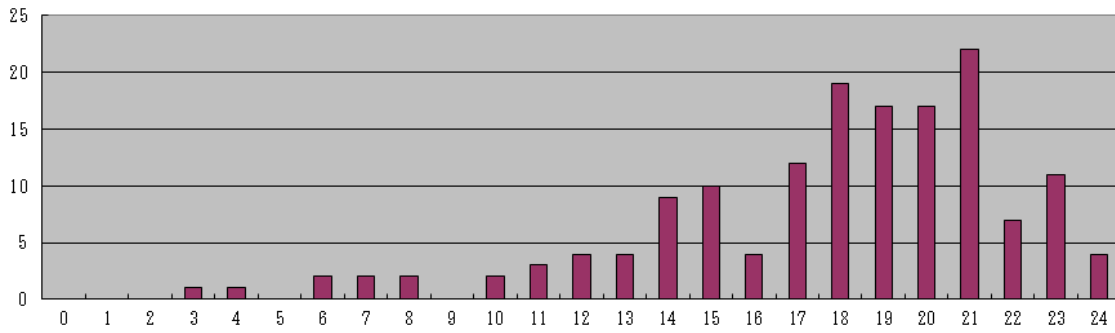
## 教科別平均点の比較

| 平均  | 全国学力・学習状況調査 |      |      | 練馬区学力調査 |      |
|-----|-------------|------|------|---------|------|
|     | 国語          | 数学   | 英語   | 社会      | 理科   |
| 大二中 | 76.0        | 64.0 | 67.0 | 53.4    | 52.2 |
| 東京都 | 都           | 都    | 都    | 区       | 区    |
| 練馬区 | 74.0        | 62.0 | 59.0 | 55.5    | 52.9 |
| 全国  | 72.8        | 59.8 | 56.0 | 56.3    | 55.9 |

○ 2年生都学力調査結果(横軸：正答数、縦軸：人数)

※表の数字は、大二中と都の平均正答率です。(単位%)

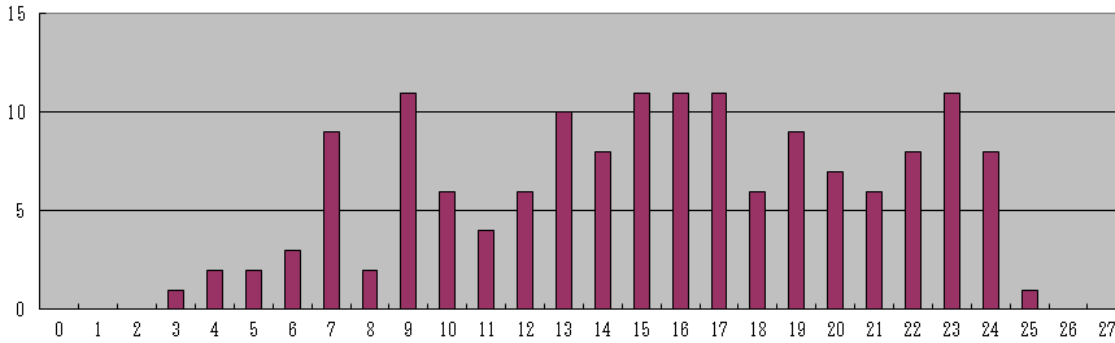
【国語】



| 国語  | 平均   |
|-----|------|
| 大二中 | 74.0 |
| 東京都 | 71.7 |

都平均を2.3ポイント上回っている。

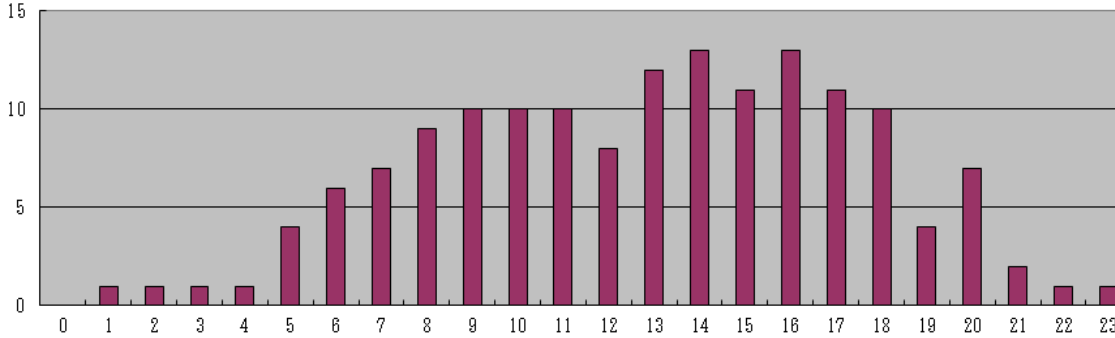
【社会】



| 社会  | 平均   |
|-----|------|
| 大二中 | 57.0 |
| 東京都 | 50.9 |

都平均を6.1ポイント上回っている。

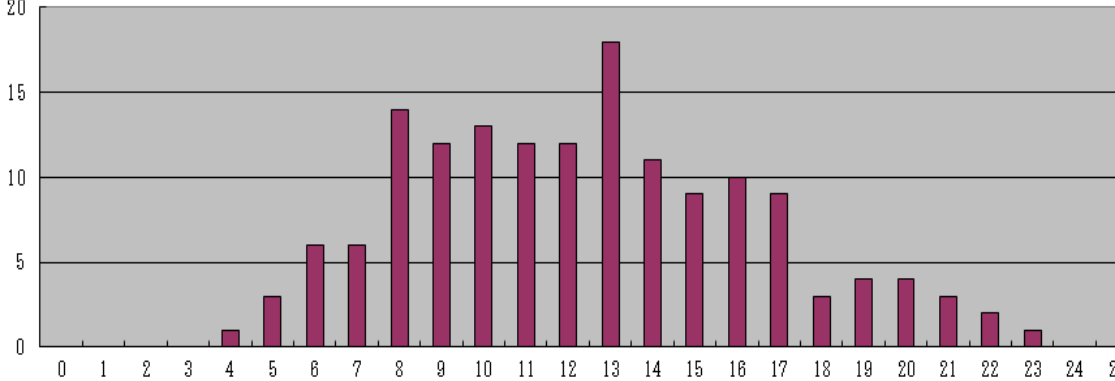
【数学】



| 数学  | 平均   |
|-----|------|
| 大二中 | 55.8 |
| 東京都 | 52.9 |

都平均を2.9ポイント上回っている。

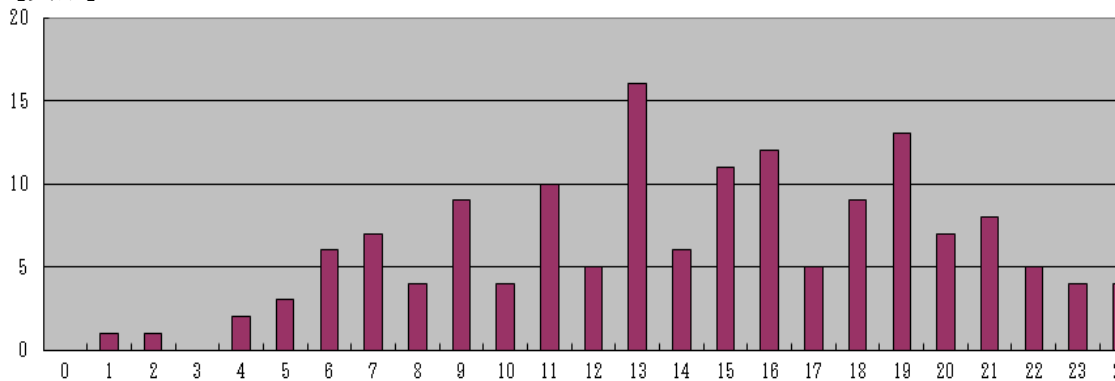
【理科】



| 理科  | 平均   |
|-----|------|
| 大二中 | 49.6 |
| 東京都 | 49.3 |

都平均を0.3ポイント上回っている。

【英語】



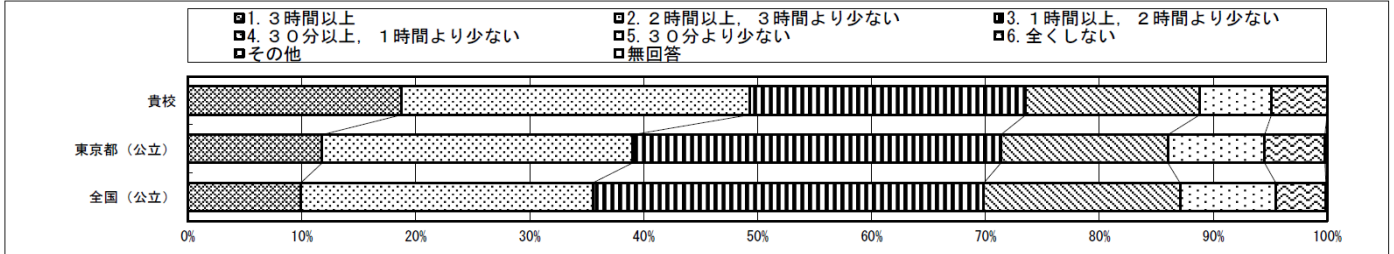
| 英語  | 平均   |
|-----|------|
| 大二中 | 59.8 |
| 東京都 | 55.9 |

都平均を3.9ポイント上回っている。

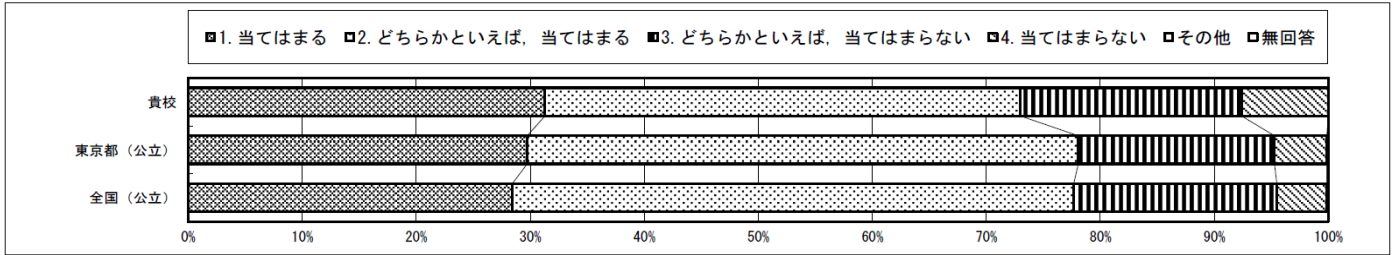
○ 全国学力・学習状況調査 生徒意識調査より抜粋

(1) 学習時間と学習内容の理解

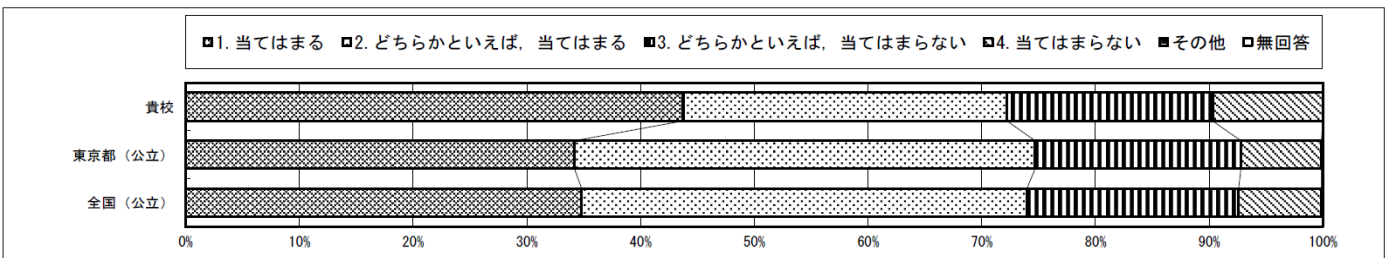
| 質問番号    | 質問事項   |      |      |      |     |     |   |   |   |    |     |     |
|---------|--|------|------|------|-----|-----|---|---|---|----|-----|-----|
| (18)    | 学校の授業時間以外に、普段（月曜日から金曜日）、1日当たりどれくらいの時間、勉強をしますか（学習塾で勉強している時間や家庭教師の先生に教わってる時間も含む） |      |      |      |     |     |   |   |   |    |     |     |
| 選択肢     | 1  | 2    | 3    | 4    | 5   | 6   | 7 | 8 | 9 | 10 | その他 | 無回答 |
| 貴校      | 18.8   | 30.6 | 24.3 | 15.3 | 6.3 | 4.9 |   |   |   |    | 0.0 | 0.0 |
| 東京都（公立） | 11.8   | 27.3 | 32.4 | 14.7 | 8.5 | 5.3 |   |   |   |    | 0.1 | 0.1 |
| 全国（公立）  | 9.9  | 25.6 | 34.3 | 17.2 | 8.4 | 4.4 |   |   |   |    | 0.0 | 0.1 |



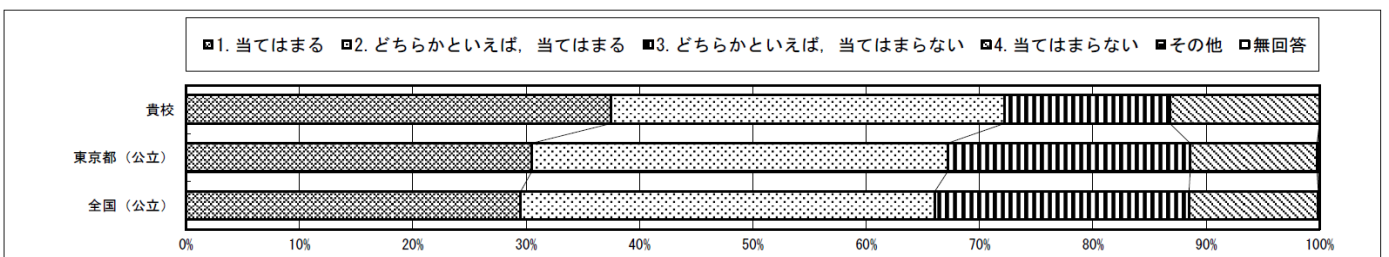
| 質問番号    | 質問事項              |      |      |     |   |   |   |   |   |    |     |     |
|---------|-------------------|------|------|-----|---|---|---|---|---|----|-----|-----|
| (42)    | 国語の授業の内容はよく分かりますか |      |      |     |   |   |   |   |   |    |     |     |
| 選択肢     | 1                 | 2    | 3    | 4   | 5 | 6 | 7 | 8 | 9 | 10 | その他 | 無回答 |
| 貴校      | 31.3              | 41.7 | 19.4 | 7.6 |   |   |   |   |   |    | 0.0 | 0.0 |
| 東京都（公立） | 29.7              | 48.3 | 17.2 | 4.6 |   |   |   |   |   |    | 0.0 | 0.1 |
| 全国（公立）  | 28.4              | 49.2 | 17.8 | 4.4 |   |   |   |   |   |    | 0.0 | 0.1 |



| 質問番号    | 質問事項              |      |      |     |   |   |   |   |   |    |     |     |
|---------|-------------------|------|------|-----|---|---|---|---|---|----|-----|-----|
| (51)    | 数学の授業の内容はよく分かりますか |      |      |     |   |   |   |   |   |    |     |     |
| 選択肢     | 1                 | 2    | 3    | 4   | 5 | 6 | 7 | 8 | 9 | 10 | その他 | 無回答 |
| 貴校      | 43.8              | 28.5 | 18.1 | 9.7 |   |   |   |   |   |    | 0.0 | 0.0 |
| 東京都（公立） | 34.2              | 40.5 | 18.1 | 7.1 |   |   |   |   |   |    | 0.0 | 0.1 |
| 全国（公立）  | 34.8              | 39.1 | 18.6 | 7.3 |   |   |   |   |   |    | 0.0 | 0.1 |



| 質問番号    | 質問事項           |      |      |      |   |   |   |   |   |    |     |     |
|---------|----------------|------|------|------|---|---|---|---|---|----|-----|-----|
| (56)    | 英語の授業はよく分かりますか |      |      |      |   |   |   |   |   |    |     |     |
| 選択肢     | 1              | 2    | 3    | 4    | 5 | 6 | 7 | 8 | 9 | 10 | その他 | 無回答 |
| 貴校      | 37.5           | 34.7 | 14.6 | 13.2 |   |   |   |   |   |    | 0.0 | 0.0 |
| 東京都（公立） | 30.5           | 36.7 | 21.4 | 11.2 |   |   |   |   |   |    | 0.0 | 0.2 |
| 全国（公立）  | 29.5           | 36.5 | 22.4 | 11.4 |   |   |   |   |   |    | 0.0 | 0.1 |



【学力についての分析・考察】

毎年、3年生には「全国学力・学習状況調査」と「練馬区学力調査」が、2年生には東京都「学力向上を図るための調査」が、どちらの学年にも5教科（国語・数学・英語・社会・理科）で実施されます。本校の生徒の状況（学校平均）と都や全国の平均をと比べると、概ねどの教科も良い結果となっています。これは、現在の落ち着いた学校生活の中で行われている授業、家庭学習の積み重ねによるところと考えます。一方、度数分布票（上記の棒グラフで得点の人数を表わしたもの）では、なかなか得点に結びつかない人も少なからずいることが分かります。

学校では、この学力調査の結果を参考に、より各教科の基礎的・基本的な知識や技能の習得を図ること、思考力・判断力・表現力の向上させるために、授業改善に取り組んでまいります。

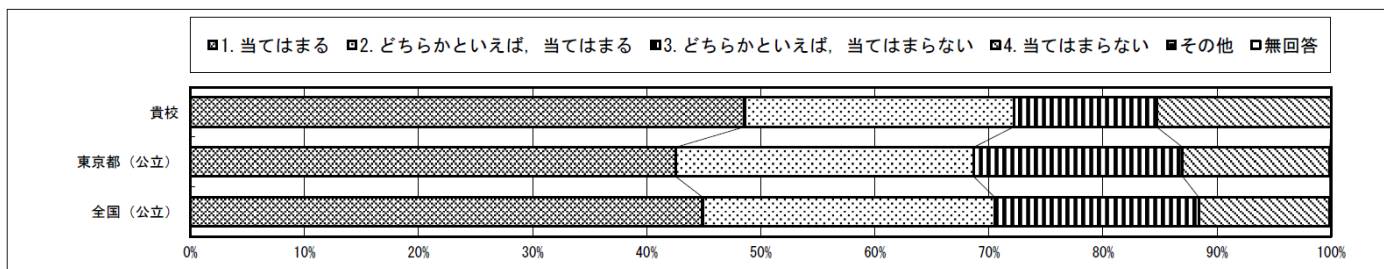
学習状況調査（3年生対象）では、生徒が「学校の授業以外での学習時間（塾も含む）」も平均より長いこと、学校の授業において国語・数学・英語の「授業の内容はよくわかりますか」において「当てはまる」と回答した割合が都や全国多いことが分かります。今回3年生の学力調査において、社会・理科（練馬区学力調査として実施）では、残念ながら学年平均が全国平均を下回る結果となってしまいました。誤答があった問題を分析し生徒の学力向上に努めてまいります。

【将来のこと・地域のことに関する意識調査より】

意識調査の設問には、以下のように「将来の夢や目標」に関すること、「地域行事への参加」などもあります。本校の生徒は、夢や目標について、都や全国の平均より高いことがうかがえます。このことはとても大切なことで、学校ではその夢や目標を実現するためにどのような支援が有効か、生徒と一緒に考えてまいります。

一方、地域行事への参加することには、さらに意識を高めてほしいと思います。今年度、北野神社の祭礼に参加させていただいた折、多くの方々から「私も大二中の卒業生です。」などの挨拶をいただき、生徒が地域の中での活躍を望めば、多くの皆さんの支援をいただけたと思います。学校としても地域の学校として今後も地域との結びつきを大切にしていまいります。

| 質問番号    | 質問事項            |      |      |      |   |   |   |   |   |    |     |     |
|---------|-----------------|------|------|------|---|---|---|---|---|----|-----|-----|
| (8)     | 将来の夢や目標を持っていますか |      |      |      |   |   |   |   |   |    |     |     |
| 選択肢     | 1               | 2    | 3    | 4    | 5 | 6 | 7 | 8 | 9 | 10 | その他 | 無回答 |
| 貴校      | 48.6            | 23.6 | 12.5 | 15.3 |   |   |   |   |   |    | 0.0 | 0.0 |
| 東京都（公立） | 42.5            | 26.1 | 18.3 | 12.9 |   |   |   |   |   |    | 0.0 | 0.1 |
| 全国（公立）  | 44.9            | 25.6 | 17.9 | 11.5 |   |   |   |   |   |    | 0.0 | 0.1 |



| 質問番号    | 質問事項                 |      |      |      |   |   |   |   |   |    |     |     |
|---------|----------------------|------|------|------|---|---|---|---|---|----|-----|-----|
| (23)    | 今住んでいる地域の行事に参加していますか |      |      |      |   |   |   |   |   |    |     |     |
| 選択肢     | 1                    | 2    | 3    | 4    | 5 | 6 | 7 | 8 | 9 | 10 | その他 | 無回答 |
| 貴校      | 5.6                  | 18.1 | 31.9 | 44.4 |   |   |   |   |   |    | 0.0 | 0.0 |
| 東京都（公立） | 13.8                 | 26.3 | 29.7 | 30.1 |   |   |   |   |   |    | 0.0 | 0.1 |
| 全国（公立）  | 21.0                 | 29.6 | 26.1 | 23.2 |   |   |   |   |   |    | 0.0 | 0.1 |

