

# ひだまり



令和8年6月30日  
練馬区立小竹小学校  
第1学年 学年便り  
7月号

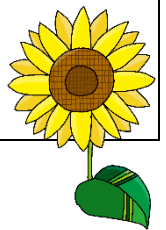
## もうすぐ夏休み～心も体もたくましく～

梅雨明けが待ち遠しい今日この頃、日差しには夏の力強さを感じられるようになってきました。6月は、子供たちが毎日お世話をしているあさがおやさつまいもが順調に育ち、みんなでその成長を喜びました。また、水泳学習では、はじめはシャワーや水に不安がある子もいましたが、少しずつ水に慣れ、今ではどの子も自分の目標に向かって意欲的に取り組んでいます。それぞれのお子さんのペースに合わせながら、「できた！」を増やしていけるようサポートしていきます。

いよいよ1学期も残り僅かとなりました。夏休みを前に学習や生活のまとめをしっかりと行い、安全に過ごせるよう指導してまいります。

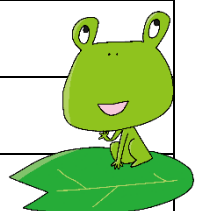
## 7月の行事予定

月	火	水	木	金
		7 / 1 B④ (プール)	2 ⑤ 環境美化集会 保護者会	3 ⑤ 安全指導 プール
6 ⑤ 低学年朝会 生活科・図工の材料	7 ⑤	8 B④ (プール)	9 ⑤ 児童集会	10 ⑤ プール
13 ⑤	14 A'⑤	15 B④ 避難訓練 (プール)	16 ⑤	17 ④ 終業式 給食終
20 海の日	21 夏季休業日始	<div style="border: 1px dashed black; padding: 5px;">                     日付の横の数字は授業時数                      ④…4時間授業 13時15分ごろ下校                      ⑤…5時間授業 14時30分ごろ下校                      B…B時程4時間 13時ごろ下校                      A'…清掃なし 14時15分ごろ下校                 </div>		



## 7月の学習予定

国語	はをへをつかおう すきなもの、なあに おむすびころりん としょかんと なかよし こんなことがあったよ しょしゃ どくしょ ひらがな
算数	どちらがながい
生活	きせつとなかよし なつ きれいにさいてね わたしのはな
音楽	どれみとなかよし
図工	すいすいぐるーり すたんぷぺったん
体育	みずあそび おにあそび まっとあそび
道徳	しょうじき、せいじつ かぞくあい、かていせいかつのじゅうじつ



# お知らせとお願い

## 保護者会について

日時：7月2日（木） 15時～  
（40分程度）

場所：ランチルーム

※資料は当日配布します。欠席の方は  
後日お子さんを通じて配布します。



## 授業で使う道具について

生活科の授業で、夏を涼しく楽しむ  
「水遊び」を行います。遊びに使うプ  
ラスチック製の空き容器の収集にご協  
力をお願いいたします。

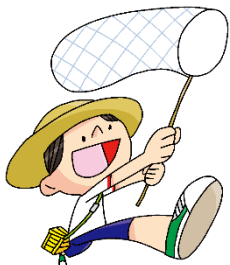
持ち物：マヨネーズやケチャップの空  
き容器、ペットボトル、プリンカップ  
など

図工の「すたんぷべったん」の授業  
で身の回りの材料の収集にご協力をお  
願いいたします。

持ち物：トイレットペーパーやセロテ  
ープ、ガムテープのしん、プリンカッ  
プ、ガチャガチャのカプセル、包装の  
緩衝材、せんたくばさみなど

（図工教科書P28～P29参照）

お願い：生活科・図工いずれの材料  
も、お家にあるもので構いません。名  
前を書いたものを7月6日（月）まで  
に持たせてください。ご協力をよろし  
くお願いいたします。



## あさがおの鉢持ち帰りについて

夏休み中、ご家庭でのあさがおのお  
世話をお願いいたします。つきまして  
は、安全のため保護者の方による鉢の  
持ち帰りをお願いいたします。

持ち帰り期間：

7月2日（木）～10日（金）

時間帯：平日の15:00～18:00が望ま  
しいですが、午前中や土・日でも構い  
ません。

夏休み中もお家でたくさんの花を咲  
かせてみてください。種の収穫もお家  
でしていただいて構いませんので、収  
穫した種は袋にとっておいてくださ  
い。なお、夏休み明けも学校で観察を  
続ける予定です。

9月1日（火）～4日（金）の持ち  
帰りと同じ時間帯に再び学校へお持ち  
いただきますようお願いいたします。



## タブレットについて

子供が操作に慣れることを最優先にす  
るため、1学期いっぱいには学校で保管  
し、授業の中で操作の練習を進めていま  
す。

2学期以降、ご家庭への持ち帰りや、  
クラスルーム（Classroom）を使った連  
絡事項の確認などを始める予定です。持  
ち帰りが始まる際には、改めて時期や管  
理方法について詳しくお知らせいたしま  
す。

## 荷物の持ち帰りについて

学期末に向けて、絵の具セット・け  
んばんハーモニカ・道具箱を順次持ち  
帰ります。道具箱が入る大きな手提げ  
やじょうぶな紙袋などがあると便利で  
す。ご用意をお願いいたします。