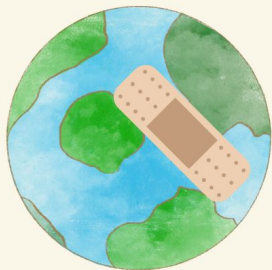




回収ボックス とは？



最初に・・・

日本は今ゴミが増え続けています。今の所、2050年には海の中のゴミの量が魚の量より多くなることが発表されています。

そこで登場するのが

回収ボックスです!



回収ボックスって どこにあるの？

役所や、区役所、図書館、
公共施設、一部のスーパー
に設置されていることが多いです。



ここでクイズです!!

次の中で回収ボックスで回収できないのはどれ?

- 1, 段ボール箱
- 2, ドライヤー
- 3, ペットボトルキャップ



答えは…



全部回収
できます!!



回収ボックス 何が集められる？

スーパーマーケットや施設に設置されているもの

・ 食品関連

- ・ 食品トレー（白いトレー色付きトレー）
- ・ 牛乳パック
- ・ ペットボトルキャップ

・ 紙類

- ・ 新聞、雑誌
- ・ 段ボール
- ・ 紙パック

・ その他

- ・ ペットボトル
- ・ 空き缶、ビン



公共施設や家電量販店に設置されているもの

・小型家電

- ・携帯電話、デジタルカメラ、ゲーム機、ドライヤー、リモコン、など…

回収ボックスの投入口に入るサイズのもものが対象となります。

エアコン、テレビ、冷蔵庫・冷凍庫、洗濯機、衣類乾燥機などの家電は回収対象外です。

・その他

- ・乾電池
- ・古着、こふ



重要! 回収時の注意点

1. 電池を抜く
2. 情報を消去する
3. 汚れを落とす



これらのことに気をつけて正しく使いましょう。





回収ボックスの事わかったかな？





THE END !!!

これで終わります

みんなも回収ボックス
を利用してみてね



最後まで見てくれて
ありがとう