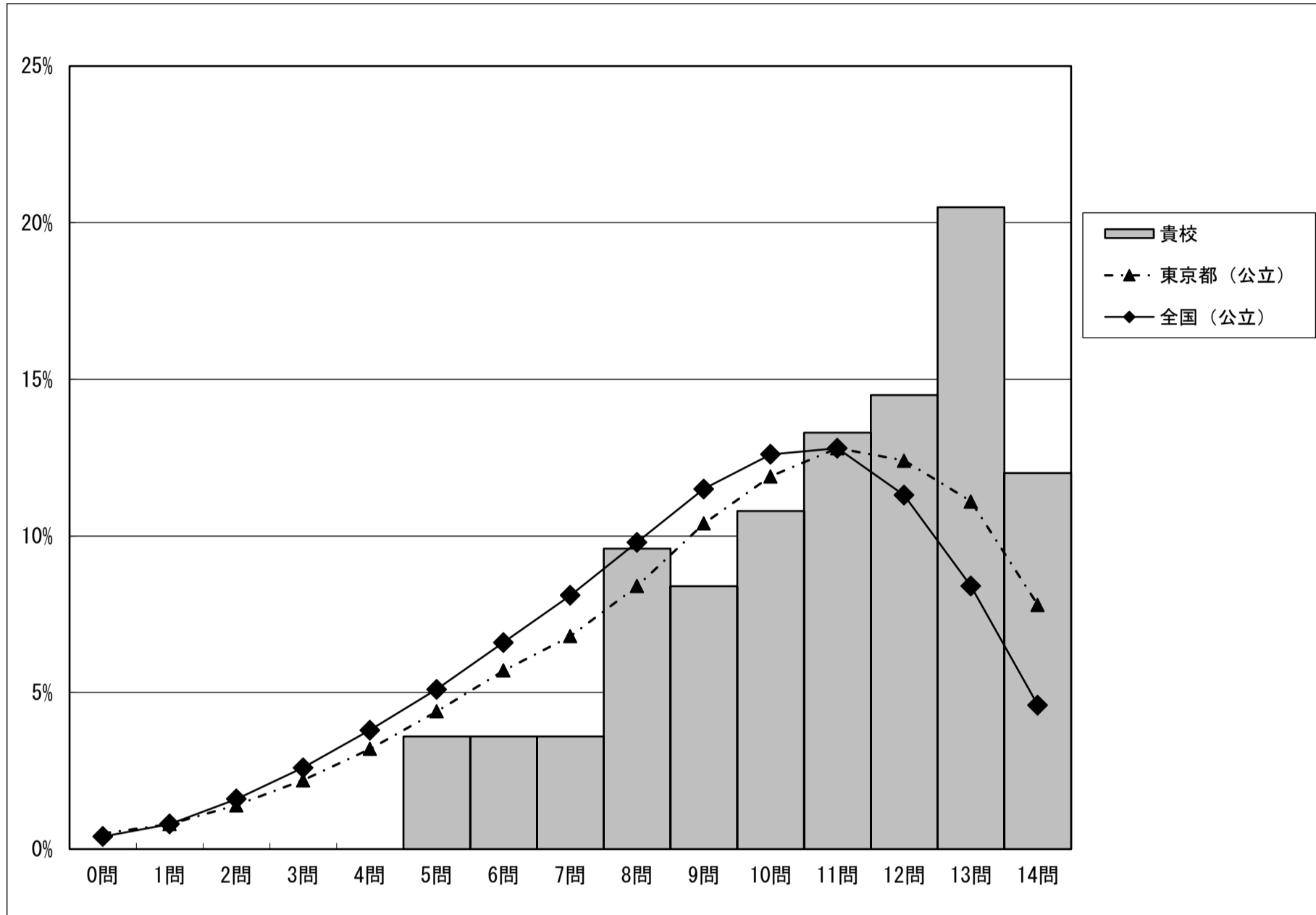


・以下の集計値／グラフは、5月27日に実施した調査の結果を、児童を対象として集計した値である。  
 ※ただし、5月27日に調査を実施していない学校については、5月28日以降6月30日までに実施した調査の結果を集計した値とする。

	児童数	平均正答数	平均正答率 (%)	中央値	標準偏差
練馬区立豊玉小学校	83	10.8 / 14	77	11.0	2.5
東京都 (公立)	94,079	9.5 / 14	68	10.0	3.2
全国 (公立)	993,975	9.1 / 14	64.7	9.0	3.1

正答数分布グラフ (横軸: 正答数, 縦軸: 割合)



正答数集計値				
正答数	児童数	割合 (%)		
	貴校	貴校	東京都 (公立)	全国 (公立)
14問	10	12.0	7.8	4.6
△ 13問	17	20.5	11.1	8.4
12問	12	14.5	12.4	11.3
◇ 11問	11	13.3	12.8	12.8
10問	9	10.8	11.9	12.6
▽ 9問	7	8.4	10.4	11.5
8問	8	9.6	8.4	9.8
7問	3	3.6	6.8	8.1
6問	3	3.6	5.7	6.6
5問	3	3.6	4.4	5.1
4問	0	0.0	3.2	3.8
3問	0	0.0	2.2	2.6
2問	0	0.0	1.4	1.6
1問	0	0.0	0.8	0.8
0問	0	0.0	0.5	0.4

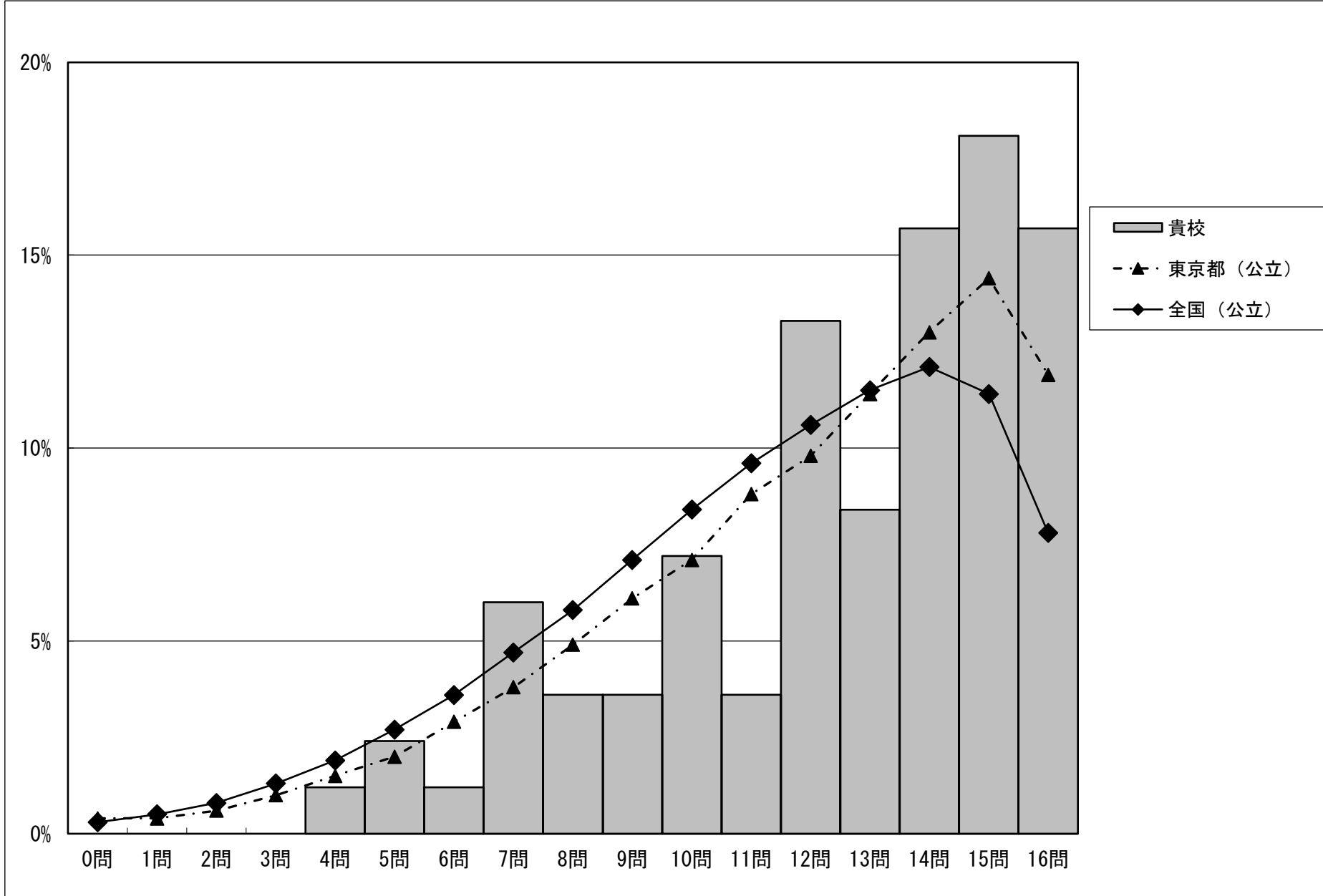
※今回の調査での四分位は以下の通りでした。

	貴校	東京都 (公立)	全国 (公立)
△ 第3四分位	13.0問	12.0問	11.0問
◇ 第2四分位	11.0問	10.0問	9.0問
▽ 第1四分位	9.0問	7.0問	7.0問

・以下の集計値／グラフは、5月27日に実施した調査の結果を、児童を対象として集計した値である。  
 ※ただし、5月27日に調査を実施していない学校については、5月28日以降6月30日までに実施した調査の結果を集計した値とする。

	児童数	平均正答数	平均正答率 (%)	中央値	標準偏差
練馬区立豊玉小学校	83	12.5 / 16	78	13.0	3.1
東京都 (公立)	94,098	11.8 / 16	74	13.0	3.5
全国 (公立)	994,101	11.2 / 16	70.2	12.0	3.5

正答数分布グラフ (横軸: 正答数, 縦軸: 割合)



正答数集計値				
正答数	児童数	割合 (%)		
	貴校	貴校	東京都 (公立)	全国 (公立)
16問	13	15.7	11.9	7.8
△ 15問	15	18.1	14.4	11.4
14問	13	15.7	13.0	12.1
◇ 13問	7	8.4	11.4	11.5
12問	11	13.3	9.8	10.6
11問	3	3.6	8.8	9.6
▽ 10問	6	7.2	7.1	8.4
9問	3	3.6	6.1	7.1
8問	3	3.6	4.9	5.8
7問	5	6.0	3.8	4.7
6問	1	1.2	2.9	3.6
5問	2	2.4	2.0	2.7
4問	1	1.2	1.5	1.9
3問	0	0.0	1.0	1.3
2問	0	0.0	0.6	0.8
1問	0	0.0	0.4	0.5
0問	0	0.0	0.4	0.3

※今回の調査での四分位は以下の通りでした。

	貴校	東京都 (公立)	全国 (公立)
△ 第3四分位	15.0問	15.0問	14.0問
◇ 第2四分位	13.0問	13.0問	12.0問
▽ 第1四分位	10.0問	10.0問	9.0問