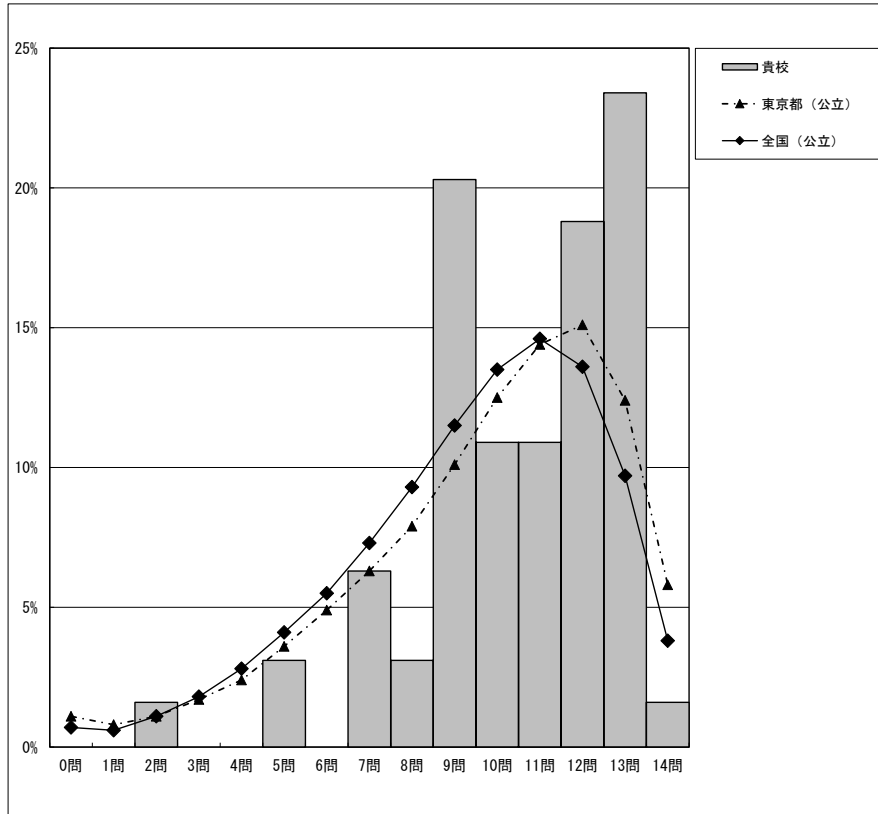


・以下の集計値／グラフは、4月18日に実施した調査の結果を、児童を対象として集計した値である。
※ただし、4月18日に調査を実施していない学校については、4月19日以降4月28日までに実施した調査の結果を集計した値とする。

	児童数	平均正答数	平均正答率(%)	中央値	標準偏差
練馬区立豊玉小学校	64	10.5 / 14	75	11.0	2.4
東京都(公立)	92,171	9.7 / 14	69	10.0	3.1
全国(公立)	964,177	9.4 / 14	67.2	10.0	2.9

正答数分布グラフ(横軸:正答数 縦軸:割合)



正答数集計値				
正答数	児童数	割合(%)		
	貴校	貴校	東京都(公立)	全国(公立)
14問	1	1.6	5.8	3.8
△ 13問	15	23.4	12.4	9.7
12問	12	18.8	15.1	13.6
◇ 11問	7	10.9	14.4	14.6
10問	7	10.9	12.5	13.5
▽ 9問	13	20.3	10.1	11.5
8問	2	3.1	7.9	9.3
7問	4	6.3	6.3	7.3
6問	0	0.0	4.9	5.5
5問	2	3.1	3.6	4.1
4問	0	0.0	2.4	2.8
3問	0	0.0	1.7	1.8
2問	1	1.6	1.1	1.1
1問	0	0.0	0.8	0.6
0問	0	0.0	1.1	0.7

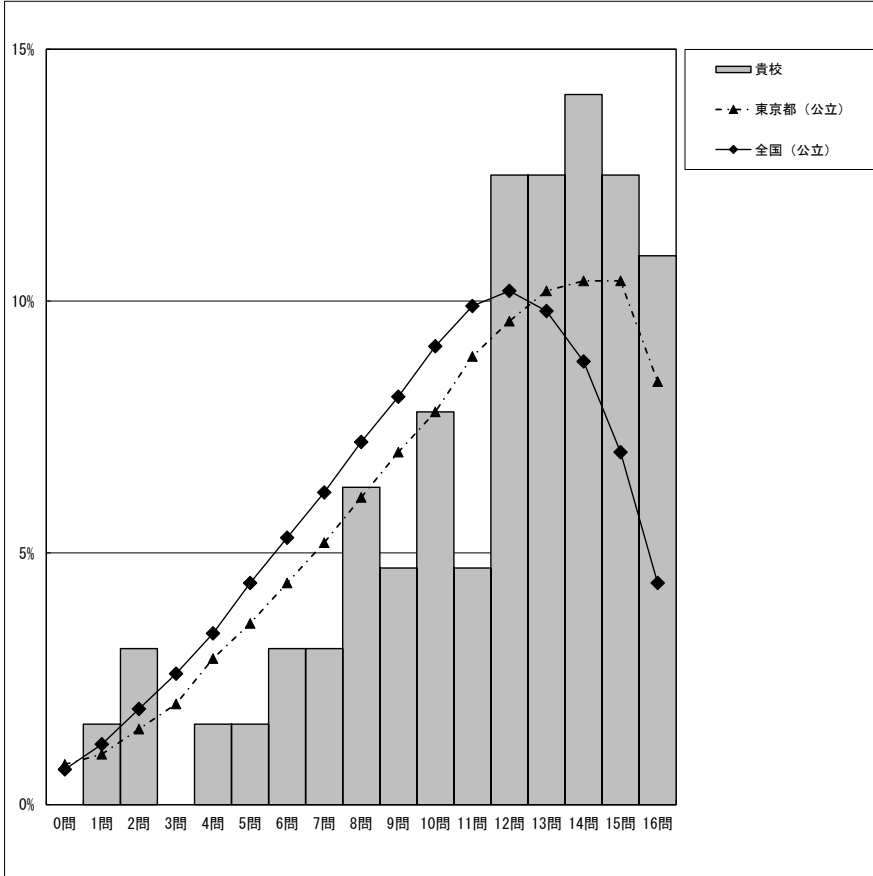
※今回の調査での四分位は以下の通りでした。

	貴校	東京都(公立)	全国(公立)
△ 第3四分位	13.0問	12.0問	12.0問
◇ 第2四分位	11.0問	10.0問	10.0問
▽ 第1四分位	9.0問	8.0問	8.0問

・以下の集計値／グラフは、4月18日に実施した調査の結果を、児童を対象として集計した値である。
※ただし、4月18日に調査を実施していない学校については、4月19日以降4月28日までに実施した調査の結果を集計した値とする。

	児童数	平均正答数	平均正答率(%)	中央値	標準偏差
練馬区立豊玉小学校	64	11.6 / 16	72	13.0	3.7
東京都(公立)	92,209	10.7 / 16	67	11.0	3.9
全国(公立)	964,350	10.0 / 16	62.5	11.0	3.8

正答数分布グラフ (横軸: 正答数 縦軸: 割合)



正答数集計値				
正答数	児童数	割合(%)		
	貴校	貴校	東京都(公立)	全国(公立)
16問	7	10.9	8.4	4.4
15問	8	12.5	10.4	7.0
△ 14問	9	14.1	10.4	8.8
◇ 13問	8	12.5	10.2	9.8
12問	8	12.5	9.6	10.2
11問	3	4.7	8.9	9.9
▽ 10問	5	7.8	7.8	9.1
9問	3	4.7	7.0	8.1
8問	4	6.3	6.1	7.2
7問	2	3.1	5.2	6.2
6問	2	3.1	4.4	5.3
5問	1	1.6	3.6	4.4
4問	1	1.6	2.9	3.4
3問	0	0.0	2.0	2.6
2問	2	3.1	1.5	1.9
1問	1	1.6	1.0	1.2
0問	0	0.0	0.8	0.7

※今回の調査での四分位は以下の通りでした。

	貴校	東京都(公立)	全国(公立)
△ 第3四分位	14.0問	14.0問	13.0問
◇ 第2四分位	13.0問	11.0問	11.0問
▽ 第1四分位	10.0問	8.0問	7.0問