

ほけんだより

うら面もあります
おうちの人といっしょ
に、よみましょう。

平成28年4月6日
練馬区立豊玉第二小学校
校長 佐野 匡
児童数 養護教諭 白厩 英子

にゆうがく 入 学 ・ しんきゆう 級 におめでとうございませう！



かわいい1年生をむかえ、いよいよ新しい学年がスタートします。
「早ね・早おき・朝ごはん」を合いことばにして、この1年間、
みなさんが健康な生活をおくり、大きく成長することを願っています。

かつ 4月のほけん目標 もくひょう じぶん からだ し ・自分の体を知ろう

健康診断がはじまいます

これから1年間を健康に過ごすために、学校では、4月から6月にかけて、健康診断をおこないます。「自分の体はどうかな？」と考えながら、しっかり受けるようにしましょう。

4月8日 (金)

☆身体測定 身長・体重 1～6年生

・体育着をきて、計測します。

・正しく測るために、かみの毛を結ぶ人は、横でむすびましょう。

☆聴力検査 2・3・5年生

・耳そうじをしておきましょう。

※1年生、コスモス学級は、12日(火)に

検査します。

こんねんと ぎこう
今年度から「座高」
は、測りません。

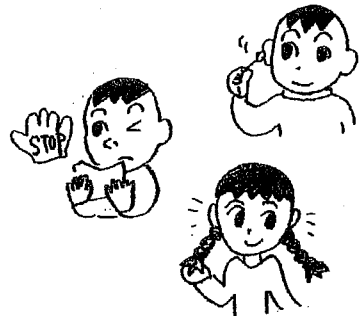
4月14日 (木)

☆耳鼻科検診 耳・鼻・のどのようす 1～6年生

・かみの毛の長い人は、耳ができるように結んできましょう。

・前の日は、耳のそうじをしましょう。

・直前に鼻をかんだりしないようにしましょう。



4月18日 (月)・19日 (火) 朝

☆ぎょう虫卵検査 1・2年生のみ (今年度から、3年生はなくなりました)

4月19日 (火) 朝

☆尿検査 1～6年生

※学校に来たらすぐ提出！わすれずね。

<その他の健診予定 4月>

- 12日 (火) 聴力検査 1年・コスモス
- 15日 (金) 視力・色覚検査 6年
- 18日 (月) 視力検査 3年
- 20日 (水) 視力検査 1年
- 21日 (木) 歯科検診 全学年
- 22日 (火) 視力検査 2・4年
- 25日 (月) 視力検査 コスモス
- 26日 (火) 視力・色覚検査 5年
- 27日 (水) 内科検診 全学年
- 28日 (木) 尿検査 (ピンテープ)

※予備日

<その他の健診予定 5月>

- 10日 (火) 眼科検診 全学年
- 12日 (木) 尿検査 (2次) 該当者
- 26日 (木) 心臓検診 1年・該当者

※ 4月26日 (火) ~5月9日 (金)
 視力再検査 (1回目に「B」以下の児童)
 再検査後、必要な児童には、「治療のおす
 すめ」を渡します。

5・6年生の希望者に

色覚検査を行います。

該当する人に四肢の検査を行います。保健調査票
 に、質問項目があるので、おうちの人と確認しましょう。

校医の先生方

- 内科 佐藤 秀一 先生
- 耳鼻科 飯田 実 先生
- 薬剤師 山村 博子 先生

★1年間お世話になります。★

- 歯科 古田 裕司 先生
- 眼科 日高 章雄 先生

眼科の先生が新しく代わられました。

保護者の皆様

今年度より健康診断の内容が変わります。お手数をおかけいたしますが、区から配布の資料やほけんだ
 よりをよくご覧の上、提出物等ご協力よろしくお願いたします。

変更点

- 1 座高検査がなくなります。身長と体重から成長曲線を活用して成長の様子を確認します。
 成長曲線は、健康カードの裏表紙のっています。(1年生は、けんこうてちょうにもの
 せてあります。ご活用ください。)
- 2 ぎょう虫検査の対象が、1・2年生のみになります。
- 3 色覚検査を行います。対象は、5・6年生です。
 希望調査をとりますので、忘れずにご提出ください。
- 4 新しく四肢の状態の検査が行われます。
 保健調査票の質問項目で、該当項目のあるお子さんは、学校で観察の上、必要な時は、内
 科検診でみていただきます。

全員新しい保健調査票に変わ
 ります。中面の四肢の状態の説明
 図をご覧の上、お答えください。