

ほけんだより



児童数

平成30年6月1日
練馬区立豊玉第二小学校
校長 永井美奈子
養護教諭 霜田恵子

こんげつ たの 楽しみなプールがはじ 始まります。 てんこう 気温差の きおんさ
はげ 激しい時期です。 あめ ふ 雨が降ると肌寒くなることもあります。 たいちょう 体調
をくずさないように上にはおるものを用意して、 しょうず いふく 上手に衣服の
ちょうせつ 調節をしてください。

ポケットにはきれいな「ハンカチ」を入れ、「汗ふきタオル」
をもって来るようにしましょう。

- 6月の保健行事
- 1日 プール前健診 (全)
いどうきょうしつまえけんしん 移動教室前健診 (6年)
 - 14日 歯磨き教室 (2・4・6年)
はみが きょうしつ
 - 15日 宿泊学習前健診 (コスモス)
しゅくはくがくしゅうまえけんしん

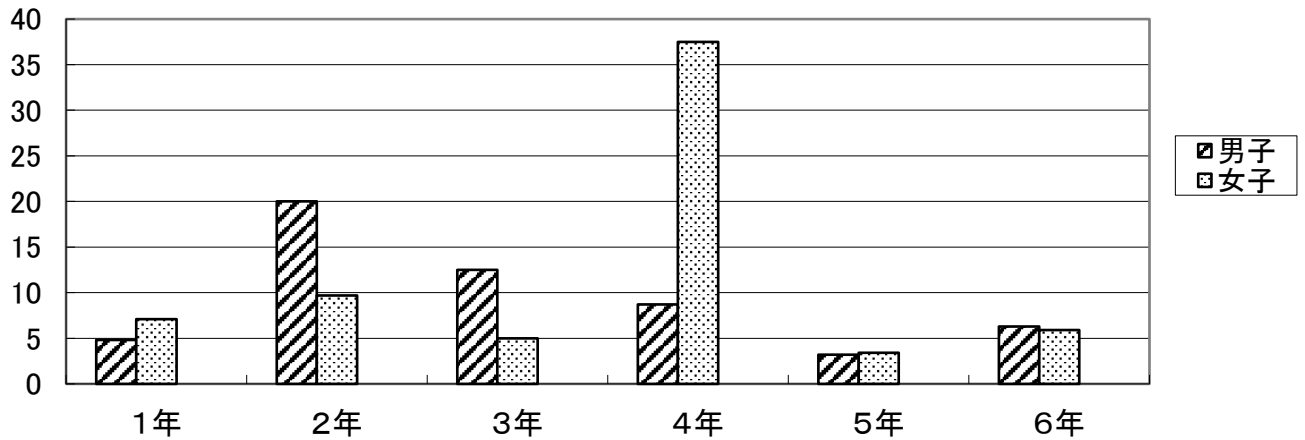
<6月の保健目標> 歯を大切にしよう

歯のはたらき

- ★ 食べものをかみ切ったり、細かくすりつぶしたりする。
- かおの形をととのえる。
- もくもく、かみかみ…。つばを出す。
- 力を出すとき、歯を食いしばる。(口をあけると力が出ない。)
- たくさんかむと、のうのはたらきがよくなる。
- ことばを正しく話す。

歯 は、ただ食べるためだけではなく、いろいろなはたらきがあるのです。おとなの歯は、ぬけてしまったらもう2度と生えてきません。
大切な歯をむし歯にしないようにしましょう。

歯科健診結果 (治していないむし歯のある児童の割合%)



乳歯が抜けて永久歯が生える時期は、歯磨きがしにくくむし歯になりやすいです。乳歯のむし歯でも、そのままにしていると新しい永久歯までむし歯になってしまうことがあります。むし歯はすぐ治療しましょう。

6月4日～10日は、歯と口の健康週間です。学校も、6月14日に取り組みをします。

- ① 歯科朝会 保健美化委員会の発表 歯科校医の講話
- ② 歯垢の染め出し・歯磨き指導
- ③ 歯科健診でむし歯がなかった児童、むし歯を治療した児童に、よい歯のバッチ配布

4月の発育測定結果 (平均)

学年	身長 (cm)		体重 (kg)	
	男子	女子	男子	女子
1年生	116.6	115.8	21.4	20.9
2年生	123.4	122.4	24.7	24.2
3年生	127.2	128.8	27.1	26.6
4年生	132.3	134.8	29.3	31.3
5年生	136.4	140.9	33.8	34.4
6年生	144.9	146.0	39.2	37.8

12月までにむし歯を治して「歯科受診報告書」を出せばよい歯のバッチがもらえます。



<おうちの方へ>

* 健康診断の結果を記入した「けんこうカード」は、欠席者健診が終了後6月中旬に持ち帰ります。御覧になったら㊟を押して、学校に戻してください。