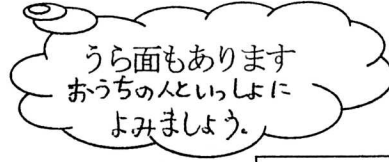


ほけんだより



平成24年4月9日
練馬区立豊玉第二小学校
校長 佐々木秀之
養護教諭 白厩 英子

児童数

にゅうがく 入学 ・ しんきゅう 進級

おめでとうございます!



かわいい1年生をむかえ、新しい学年が始まりました。
この1年間、みなさんが健康な生活をおくり、大きく
成長することを願っています。

かつ もくひょう

じぶん からだ し

4月のほけん目標

・自分の体を知ろう

健康診断がはじまります

これから1年間を健康に過ごすために、学校では、4月から6月にかけて、健康診断をおこないます。自分のからだはどうか? と考えながらしっかり受けるようにしましょう。

寄生虫卵検査・腎臓検診 回収日

ぎょう虫卵検査・・・4月12日(木)(11日(水)と12日(木)の朝2日間検査)

(ピンテープ) 忘れた人は13日(金)朝までに提出 ※4・5年生の検査は、ありません。

腎臓検診(尿検査)・・・4月13日(金)(容器のキャップをしっかりとめてください)

※学校で出すときには、学校名・学年・組・名前が書いてあるかたしかめましょう。

※尿の容器は、必ず入れてきたふくろから出して提出しましょう。

身体測定・・・4月24日(火) 身長・体重・座高 1～6年

・体育着をきて、計測します。

・かみの毛を結ぶ人は、横で結びましょう。(頭の上に結びめがくると正しくはかれません。)

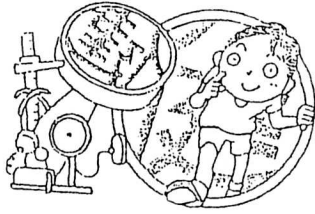


<その他の健診予定 4月>

11日(水) 聴力検査	2・3年	23日(月) ぎょう虫卵・尿検査	
12日(木) 聴力検査	5年・コスモス		(予備提出日)
13日(金) 聴力検査	1年	24日(火) 身体測定	全学年
18日(水) 内科検診	全学年	25日(水) 視力検査	2・3年
19日(木) 視力検査	1年	26日(木) 心臓検診	1年・該当者
20日(金) 視力検査	6年・コスモス	27日(金) 視力検査	4・5年

あなたのからだのための時間

～ 健康診断は、なぜ大切なの？ ～



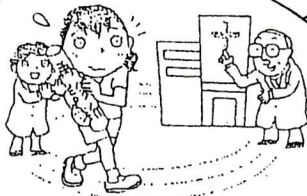
発育の様子や、体の様子を知るには
たくさんの項目が必要です。

身長や体重、視力・聴力を測るほか
心臓や呼吸の音を聴いたり、おしこの
検査もします。



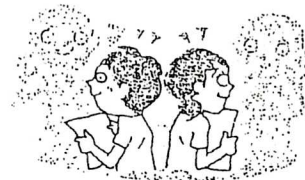
健康診断では、自分では気づかない
病気を見つけることができます。

自覚定かなければ、気づかないまま
病気を放っておくことになってしまいま
す。



健康診断でできるのは
「見つける」までです。

「受診」「治療」のお知らせを
もらったなら、お医者さんにみてもらい
ましょう



健康診断は、自分の体と向き合い、
健康について考える大切な時間です。
世界にたった1つの大切な自分の体
のための時間です。「めんどろだ」「必要ない」
とは思わないでしよう？



校医の先生方

☆1年間お世話になります。☆

- | | | | | | |
|-------|-------|----|------|-------|----|
| ○ 内科 | 佐藤 秀一 | 先生 | ○ 歯科 | 古田 祐司 | 先生 |
| ○ 耳鼻科 | 飯田 実 | 先生 | ○ 眼科 | 清水 真一 | 先生 |
| ○ 薬剤師 | 山村 博子 | 先生 | | | |

保護者の皆様

これから、健康診断関係での提出物がたくさんありますが、ご協力お願い申し上げます。