



# とよみなみ

平成26年 4月 7日  
豊玉南小学校たより

平成26年度 4月号

## 平成26年度のスタートにあたり

校長 山田 裕

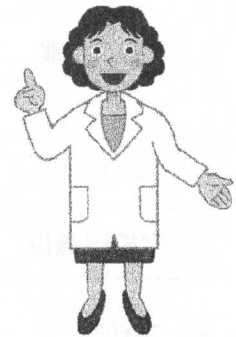
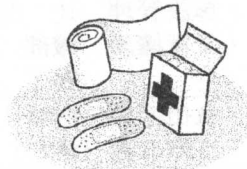
本日、88名の新1年生を迎え、全校児童496名で平成26年度の教育課程をスタートさせました。全教職員一致協力して、お預かりいたしましたお子様の教育に全力を尽くす所存でございます。学校教育は、学校、家庭、地域の連携が大変重要です。学校経営の具体的な施策や詳しい内容については、4月の学年保護者会、5月の学校だより等でご説明していきたいと思います。

これからも保護者の皆様と教職員、学校との連携を常に図りながら、健やかな子供たちの成長を目指していきたいと思います。本年度も本校の教育活動に対し、ご理解とご協力をよろしくお願いいたします。

〈お知らせ〉

### ◇保健関係 提出物

- ・保健調査票 ・耳鼻いんこう科問診票
- ・結核検診問診票
- (心臓検診問診票は、1年生のみに配布します。)
- ※11日(金)までに提出をお願い致します。



### ◇スクールカウンセラー・心のふれあい相談員が配置されています。

- スクールカウンセラーは火曜日が勤務日です。
- 心のふれあい相談員は月・水・金が勤務日です。
- 教職員と連携をとりながら子供たちや保護者の皆様の支援に取り組んでいきます。

### ◇今年度より土曜授業(5月～3月)の時程が変更になりました。詳しくは、別紙「生活時程表」でご確認ください。

登校時刻は昨年度と変わらず8:10～20となります。早く学校に来すぎないように、また遅刻しないよう、時刻を確認して登校させてください。

## 4月の行事予定

7日(月) 始業式・入学式	21日(月) 聴力検査(2年) クラブ活動
8日(火) 給食始 視力検査(6年)	22日(火) 国・学力調査(6年)
9日(水) 視力検査(5年) 保護者会(3・4年)	内科(5・6年)
10日(木) 視力検査(4年) 保護者会(1・2年)	23日(水) 聴力検査(1年)
11日(金) 視力検査(3年) 保護者会(5・6年)	24日(木) 耳鼻科検診(全学年)
14日(月) 視力検査(2年) 委員会活動	25日(金) 家庭訪問①(1・3・5年)
1年生給食始	身体測定(全学年)
15日(火) 1年生を迎える会 視力検査(1年)	28日(月) 家庭訪問②(1・3・5年)
16日(水) 聴力検査(5年) 避難訓練	29日(火) 昭和の日
PTA 委員総会・分科会	30日(水) 家庭訪問③(1・3・5年)
17日(木) 内科検診(1～4年)	保護者会(6年移動教室)
18日(金) 聴力検査(3年) 交通安全教室(1年)	