



# とよみなみ

令和2年 4月 6日  
豊玉南小学校便り

令和2年度 4月号

## 笑顔かがやく学校をめざして

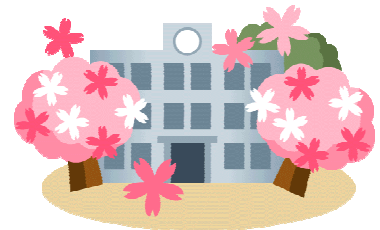
校長 風見 由起夫

桜の花びらが校庭を舞い、ひだまり池の亀も甲羅干しを始めるようになりました。豊玉南小学校のいつもの春の風景ですが、主役であるはずの子供たちがいません。なんとも寂しい限りです。

学校連絡メールでお知らせしたように練馬区立小中学校は、5月6日まで臨時休業となりました。ウイルス感染拡大の危機が終息し、学校に子供たちのはつらつとした声が響く日を思い描きながら、5月の教育活動再開に向けた準備を進めてまいります。今後も、状況の変化に応じて学校連絡メールの配信、ホームページへの掲載を続けてまいりますので、確認の上、ご理解、ご協力ください。

本年度は、児童536名、17学級のスタートとなりました。教職員も大勢の異動となりましたが、豊玉南小学校のよき伝統を引き継ぎ、充実した教育活動を展開してまいります。

また、本年度は学習指導要領完全実施の年です。3・4年の外国語活動（週1時間）、5・6年生の外国語（週2時間）の取組みをはじめ、新たな取組みがたくさんあります。満開の桜のように「一人一人の笑顔かがやく学校」となるように努力してまいります。保護者、地域の皆様には、本年度も本校教育活動へのご理解、ご協力をよろしくお願いいたします。



### 臨時休業中の予定

- |                   |   |
|-------------------|---|
| 4月 6日（月）始業式 入学式   | ●予定していた保護者会は延期し、新たな日程を改めてお知らせします。                   |
| 7日（火）臨時休校（5月6日まで） | ●学校登校日は、2学年ずつ時差登校となり、1時間ほどで下校します。                   |
| 13日（月）学校登校日①      | ●5月7日の学校再開日の時程を含め、5月の教育活動は、現在検討中です。内容が固まり次第お知らせします。 |
| 20日（月）学校登校日②      |   |
| 27日（月）学校登校日③      |   |
| 5月 7日（木）学校再開      |   |

### 学校登校日

児童の健康観察、学習課題の提示・回収を目的に行います。「登校しなければならない日」ではありません。児童の安全確認のため、欠席の場合は学校にご連絡ください。学年ごとに、下記の時間で実施します。混雑を避けるため登校時刻を守って登校してください。

- |      |       |   |       |                       |
|------|-------|---|-------|-----------------------|
| 4年   | 8:15  | ～ | 9:15  | 普通の登校時刻に登校            |
| 2・5年 | 9:30  | ～ | 10:30 | （登校時刻 9:20～ 9:30に登校）  |
| 3・6年 | 10:45 | ～ | 11:45 | （登校時刻 10:35～10:45に登校） |

## 健康観察について

臨時休校中は、各ご家庭でお子様の健康観察をお願いします。

- ・毎朝、検温を行い健康観察表に記入をしてください。
- ・体調の変化があった場合（咳が出る、のどが痛い等）は、健康観察表の備考欄に記入してください。
- ・健康観察表は学校登校日に持ってきてください。  
4月13日（月）黄色カード  
4月20日（月）青色カード  
4月27日（月）緑色カード  
5月 7日（木）ピンク色カード

※登校日には、感染拡大防止のため、可能な限りマスクの着用をお願いします。

## 校庭の利用について

春季休業中に引き続き、校庭を児童の運動等の活動場所として提供することとなりました。以下の内容をご確認の上、ご利用ください。

### 1 利用できる場所

豊玉南小学校の校庭

※体育館は利用できません。（雨天時は中止：メールでお知らせします。）

### 2 対象者

豊玉南小学校の児童（全学年）

新1年生も利用できます。新1年生に限り、保護者の付き添いも可とします。

### 3 期間および時間

#### （1）期間

令和2年4月7日（火）～5月1日（金）

※土・日・祝日の校庭の利用はできません。

#### （2）時間

1・2・3年生 13時00分～14時30分

4・5・6年生 14時30分～16時00分

### 4 利用にあたっての留意事項

（1）校庭を利用する際には、検温を行うなど、事前にお子様の健康観察を行ってください。発熱や風邪の症状がある場合は、利用できません。

（2）利用できるのは本校に在籍の児童のみです。保護者・幼児・中学生等の利用はできません。来校時と下校時に入口の名簿に必ず印（○）を付けます。新1年生で保護者が付き添いでいらしたときは、**保**と印を付け、保護者が同伴したことが分かるようにしてください。

（3）出入口は東門のみです。トミーズルーム前のトイレ・冷水器・水道は使えます。

（4）学校の休み時間のルールに準じて利用するよう、お子様にご指導ください。（校庭開放用の遊具や遊び道具【ゲーム機・カード等】の使用はできません。）

（5）お弁当やおやつを校庭で食べることはできません。

（6）自転車で学校に来ることはできません。行き帰りのお子様の安全管理は、保護者の責任において行っていただきますようお願いいたします。

