

ほけんだより6月

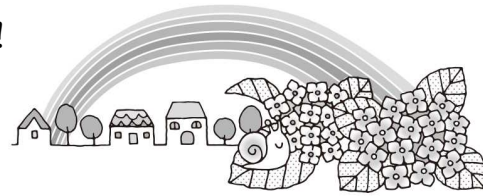
令和2年6月2日

練馬区立中村小学校

保健室 児童用

【家庭数配布】

きゅうこうきかん お がっこうせいかつ みな えがお がっこう き
休校期間が終わり、学校生活が始まりました。皆さんが笑顔で学校に来てく
れることをうれしく思います。まだまだ、気を付けて生活をしなくてははいけません
が、ともだち なかよ げんき す
が、友達と仲良く元気に過ごしましょう！



ほけんしつ ねが ☆保健室からのお願い☆

- あさ けんこうかんさつ おこな まいあさ けんおん じぶん
1、朝の健康観察をしっかりと行う。毎朝、検温をし、自分の
たいちよう かくにん
体調を確認しましょう。
- てあら おこな きゅうけいじかん せつ
2、こまめに手洗い・うがいを行う。休憩時間には石けん
て あら
でしっかりと手を洗いましょう。
- たいちよう ふだん かん おとな そうだん
3、体調が普段とちがうと感じたら、すぐに大人に相談する。
うち ひと せんせい かなら つた
お家の人や先生に必ず伝えるようにしましょう。



ねっちゅうしょうよぼう ☆熱中症予防について☆

さいきん は、おんど や しつど が 急に上がる日があります。マスクをしてい「体
に熱がこもりやすくなる」「のどの渇きを感じにくくなる」そうです。すいとう
みず むぎちや い も すいぶんほきゅう
に水や麦茶を入れて持ってきてこまめに水分補給をしましょう。



けんこうしんだん よてい ☆健康診断の予定☆

しんたいぞくてい
身体測定 3・4年生：9日（火） 1・6年生：10日（水）
2・5年生：11日（木）

- たいいくぎ わす
・体育着を忘れないようにしましょう。
- かみ むす 2つに結ぶか、低い位置で結びましょう。



じんぞうびょうけんしん ようきはいふ かいしゅう
腎臓病検診 容器配布：18日（木） 回収：19日（金）

- ぜんじつ ようき め ばしょ お
・前日のうちに、容器をトイレの目につく場所に置いておきましょう。
- は がみ わす と
・トイレのドアに張り紙をしておくと忘れずにおしっこを取ることができます
（「今日は尿検査！！」など）

ほけんだより6月

今年度の保健室は、昨年に引き続き2名で担当します。まだまだ、新型コロナウイルスの影響が懸念されるではありますが、子ども達が元気に学校生活を送れるよう、応援していきます。どうぞよろしくお願いいたします。

提出物のご協力をお願いします



年度はじめはたくさんの提出物や準備があります。お忙しい中お手数をおかけいたしますが、期日までの提出にご協力ください。

① 保健調査票（1年生以外）

★1日（月）配布・5日（金）提出

- ・ 新学年分を記入してください。
- ・ 緊急時の連絡先は、携帯電話だけでなく、勤務先の名称や電話番号もご記載ください。
- ・ 記載内容に変更があった場合は、訂正をお願いします。
- ・ 裏面の「家庭でのようす」の「平熱」も、忘れずに記入してください。

※21～28番は、整形外科のチェック項目となっています。問診をもとに、必要があれば内科健診で校医さんに診ていただきます。自宅で実際にやってみながら、お子様と確認をしてください。



② 結核健診問診票（全員）

★10日（水）配布・15日（月）提出

- ・ 回答漏れがないように気を付けてください。

★学校感染症について★

以下のような学校感染症にかかった場合は、感染拡大を防ぐため、**出席停止**となります。静養後、再び登校する時は、登校届けを提出してください。

【中村小で流行しやすい学校感染症の例】

インフルエンザ、溶連菌感染症、マイコプラズマ感染症、感染性胃腸炎、水痘（みずぼうそう）、流行性耳下腺炎（おたふくかぜ）、咽頭結膜熱（プール熱）etc・・・

★毎朝、登校前は必ずご家庭での健康観察をお願いします。