

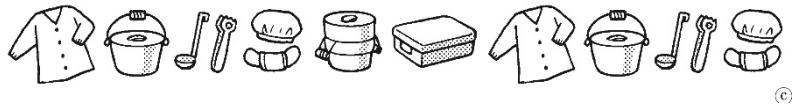


## ご入学・ご進級おめでとうございます

元気いっぱいの新入生を迎え、新年度が始まりました。今年度も、安全でおいしい給食を提供できるよう、力を合わせて取り組んでいきます。引き続き、学校給食へのご理解とご協力をよろしくお願いいたします。

1年生の給食は4月12日（火）から始まります。給食の献立をご確認いただき、楽しく給食が食べられるよう、ご家庭でのお声かけをお願いいたします。

### 給食がはじまります！



#### ① 中村小学校の給食について

中村小学校の給食は、調理業務を一富士フードサービス株式会社に委託しています。

調理の他、調理用具の洗浄や消毒、残渣の処理等も行っています。

献立の作成は、学校の栄養士が行います。行事食や季節の食材、リクエスト給食等を取り入れながら、献立作成をしていきます。

#### ② 給食費について

給食費は

低学年：247円

中学年：261円

高学年：280円

となります。

給食費の徴収は、ご登録のゆうちょ銀行の口座から行います。詳細は後日配布するお知らせをご確認ください。

#### ③ 給食当番について

給食当番は、白衣を週末に持ち帰ります。また、給食台車用の配膳台カバーを持ち帰ることもあります。

洗濯、アイロンがけをして週明けに持たせてください。ご協力よろしくお願いいたします。

#### ④ 食物アレルギーの

##### 対応について

食物アレルギーがあり、給食での対応を希望される場合は、栄養士または養護教諭までお知らせください。必要な書類をお渡しいたします。

なお、毎月配布される献立表をご確認いただき、給食で初めて口にしない食品がないようご配慮をお願いいたします。

#### ⑤ ランチョンマットの

##### 準備について

給食の時間には、机の上にランチョンマットを敷きます。洗濯をした清潔なものを、袋に入れて毎日持たせてください。袋の中には、口ふきタオル（口元が汚れたときに使用します）も入れておいてください。

#### ⑥ 献立表・

##### 食育だよりについて

学校では、給食の献立表と「食育だより」を毎月配布しています。ぜひ、お子様と一緒にご覧いただき、ご家庭での献立作成や、食生活の参考にしていただければ幸いです。

## 学校給食の目標

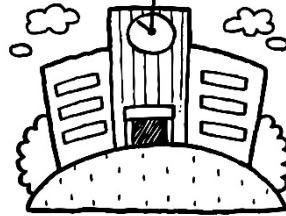
1. 適切な栄養の摂取による健康の保持増進を図ること。



2. 日常生活における食事について正しい理解を深め、健全な食生活を営むことが出来る判断力を培い、及び望ましい食習慣を養うこと。



3. 学校生活を豊かにし、明るい社交性及び協同の精神を養うこと。



4. 食生活が自然の恩恵の上に成り立つものであることについての理解を深め、生命及び自然を尊重する精神並びに環境の保全に寄与する態度を養うこと。

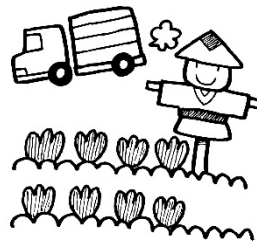
5. 食生活が食にかかわる人々の様々な活動に支えられていることについての理解を深め、勤労を重んずる態度を養うこと。



6. わが国や各地域の優れた伝統的な食文化についての理解を深めること。



7. 食料の生産、流通及び消費について、正しい理解に導くこと。



## 4月の献立から



### 4月8日(金) 桜ごはん 紅白なます **進級お祝い給食**

「桜ごはん」は塩漬けにした桜の花びらが入った、春を感じるごはんです。

「紅白なます」は、人参と大根を使って作る酢の物です。紅と白の色を楽しんで食べましょう。

### 4月21日(木) グリーンアスパラのシチュー

今が旬のグリーンアスパラを使った料理です。給食のシチューは、鶏がらでとったスープを使い、ホワイトルーは小麦粉、油、バターを使って手作りしています。



<4月の食材の主な産地(予定)>

食材名	産地	食材名	産地	食材名	産地	食材名	産地
にんにく	青森県	じゃがいも	鹿児島県	だいこん	千葉県	デコボン	熊本県
しょうが	高知県	ねぎ	千葉県	こまつな	練馬区	ノーブル	広島県
にんじん	徳島県	さといも	埼玉県	キャベツ	神奈川県	清見オレンジ	愛媛県
たまねぎ	北海道	さつまいも	茨城県	みつば	静岡県	米	青森県
ごぼう	青森県	ピーマン	茨城県	パセリ	千葉県	鶏卵	栃木県
セロリ	静岡県	さやいんげん	千葉県	えのきたけ	長野県	豚肉	埼玉県 茨城県 岩手県 青森県 群馬県 北海道
もやし	栃木県	ほうれんそう	群馬県	アスパラガス	栃木県	鶏肉	北海道 青森県 群馬県
きゅうり	群馬県	はくさい	茨城県	たけのこ	愛媛県	牛乳	東京都 群馬県 山梨県 岩手県 青森県 秋田県 宮城県 北海道