

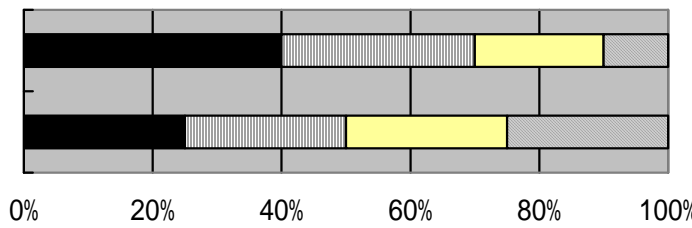
平成26年度前期 早宮小学校の教育に関するアンケート結果について

保護者・学校関係者の皆様には、日頃より本校の教育活動にご理解ご協力をいただき、ありがとうございます。10月の学校公開時の学校評価アンケートにご協力いただき、ありがとうございました。遅くなりましたがアンケート結果を報告いたします。

*回収率：保護者 53.91%（児童数 532、回収 284） 学校評議員 87.5%（7名）

【グラフの読み方】

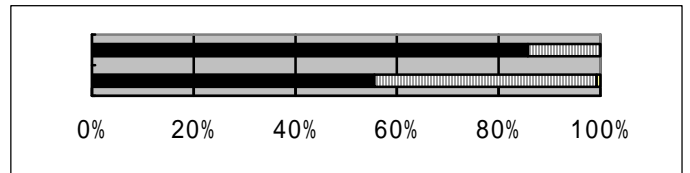
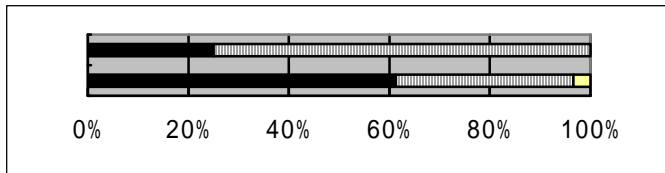
上段：学校評議員
下段：保護者



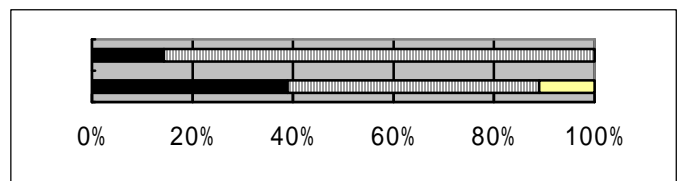
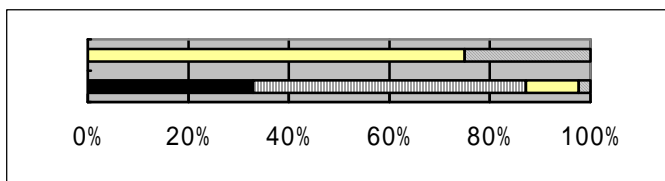
【6月の結果】

【10月の結果】

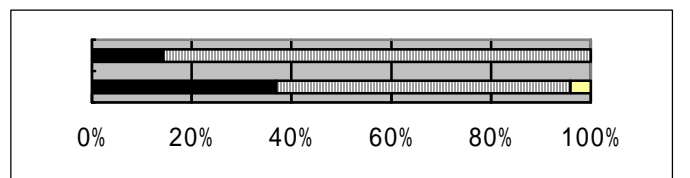
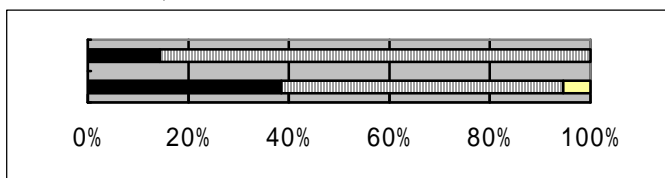
1. 学校は、分かりやすく楽しい授業を工夫している



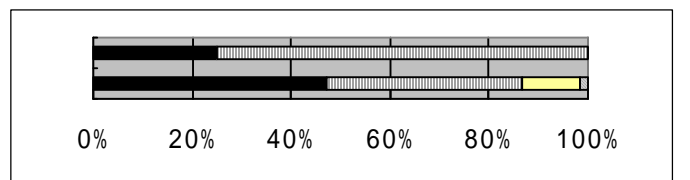
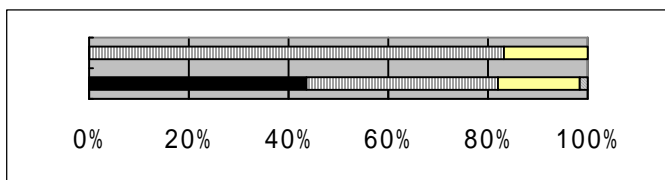
2. 子供たちは、学習規律を身に付け、落ち着いて学習している



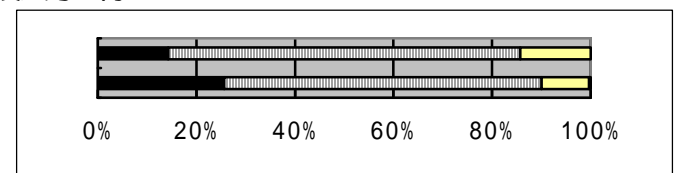
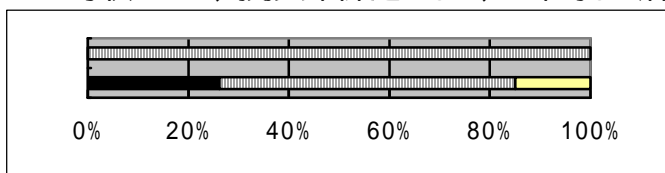
3. 子供は、学習したことがよく身に付いている



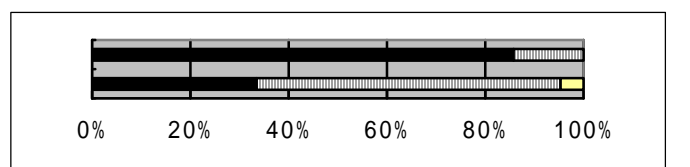
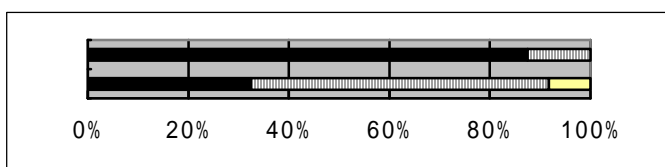
4. 子供は、家庭学習（学年×10分）の習慣が身に付いている



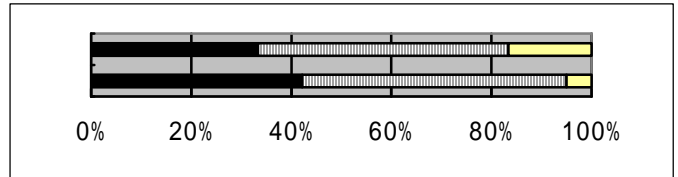
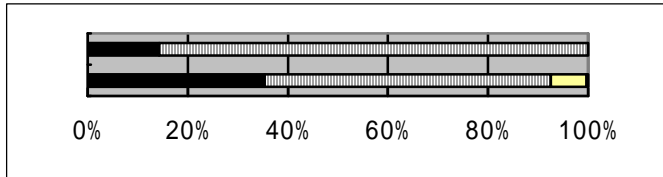
5. 子供たちは、挨拶や言葉遣いなど、基本的な生活習慣が身に付いている



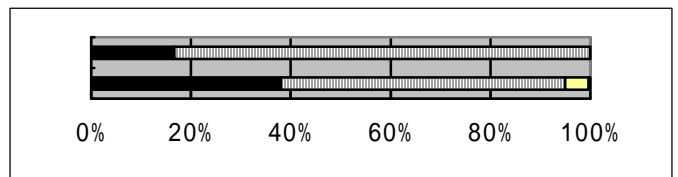
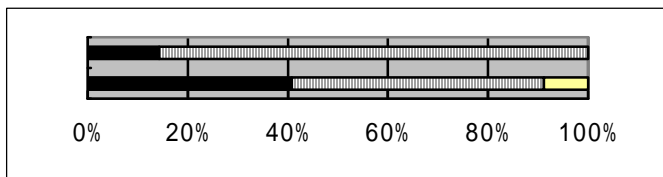
6. 学校は、ふれあい月間などの取組を通して、いじめ防止や教育相談体制の強化を図っている



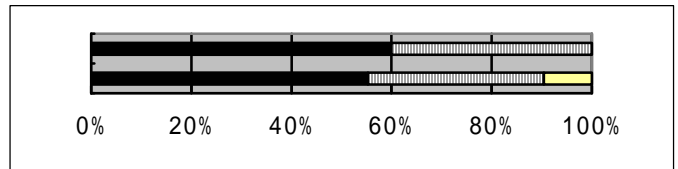
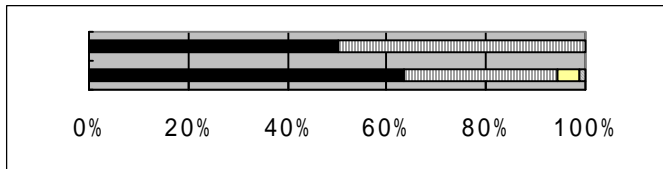
7. 子供は、困難な課題にも最後までがんばって取り組んでいる



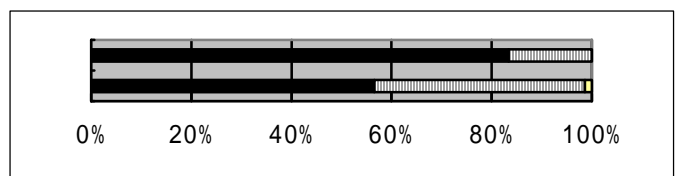
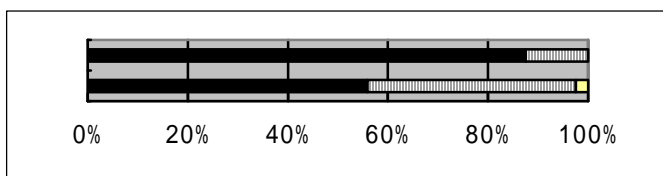
8. 子供たちは、思いやりの心をもって行動している



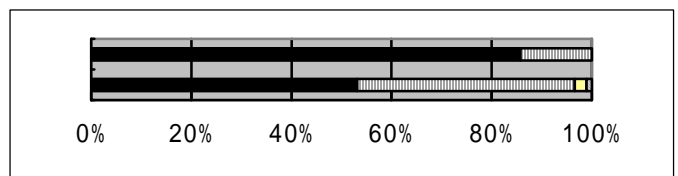
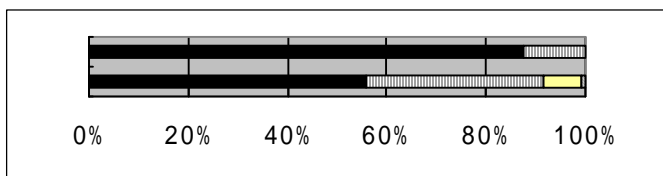
9. 子供は、休み時間や放課後など、外に出て遊ぶ習慣が身に付いている



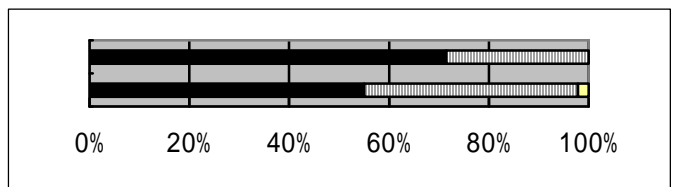
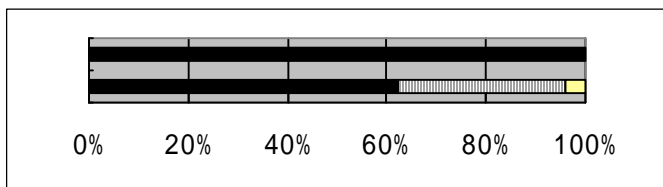
10. 学校は、健康でたくましい心と体を育てるために、食育の推進に努めている



11. 学校は、ホームページや学校便り、学級便り等を通して、学校の取組をよく伝えている



12. 学校は、学校公開、保護者会、個人面談を通して、保護者との共通理解を図るよう努めている



【考察】

保護者の方からは、全項目において「よくあてはまる」「ややあてはまる」の合計が8割を超え、よい評価をいただいています。9を除くと、6月に比べ評価全体が上がっています。

2（学習規律）に関して：学校評議員の方から「よくあてはまる」「ややあてはまる」の評価が得られました。各学年に数名の落ち着きのない児童がみられますが、6月に比べると落ち着いてきたと評価をいただきました。しかし、保護者の1割強の方からは「あまりあてはまらない」の評価が微増しています。学校では、引き続き個別指導の徹底を図り、全児童が落ち着いて学習ができる環境整備に努め、学力の向上を図っていきます。

4（家庭学習）に関して：6月より評価が上がり、少しずつ家庭学習の定着が図られてきています。継続することが大切ですので、学校としては、ドリル的な課題とともに児童自ら課題設定・課題解決が可能な学習のヒントの提示や個に応じたアドバイスをしていきます。

5（挨拶）に関して：6月に比べ学校評議員の方の評価が二極化しました。校内で出会うお客様には元気よく挨拶ができていますが、顔見知りにはあまりできていないことが伺えます。今後は、誰にでもどこでも元気よく挨拶ができるように指導を継続します。

9（外遊び）に関して：6月に比べ評価が下がり気味です。外遊びデーや持久走タイム、縄跳び週間を有効活用して児童の体幹を鍛え、体力向上を図っていきます。

* 今後とも、本校の教育活動にご理解・ご協力をよろしくお願いいたします。