

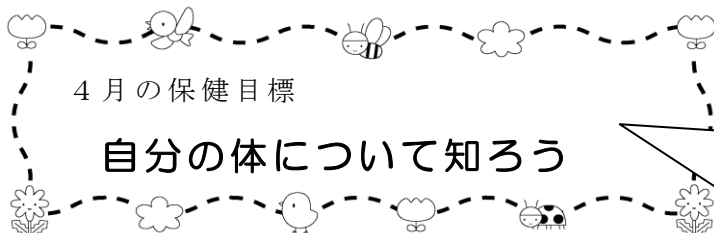
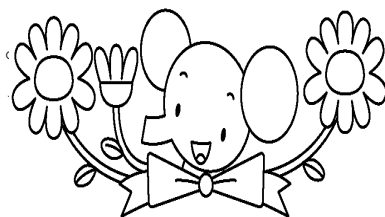
ほけんだより

練馬区立早宮小学校
平成24年4月9日
(全校児童配布)

入学・進級おめでとう！

今年は92名の新1年生を迎えて、新学期がはじまりました。新しい学年やクラスに大きな希望と、小さな不安をもちながら心も体も元気に成長できるよう応援しています。

そのためにも、ご家庭でも早寝・早起き・朝ご飯を忘れず、健康的な生活をおくれるようご協力をお願いします。



4月の保健目標

自分の体について知ろう

4月・5月には、定期健康診断があります。

しっかり健康診断を受けて、自分の体や、体の状態について、よく知り考えてみましょう。

健康診断がはじまります！

各健康診断の日程は右の表をご覧ください。学年によって、実施日時、項目、持ち物などが異なります。ご確認のうえ、ご協力よろしくをお願いします。

- ◎結核検診調査票を全員に配ります。普段のお子さんの様子から気になることがありましたらご記入ください。
ㄉ切…4月11日(水)
- ◎寄生虫卵検査(1, 2, 3, 6年) 提出日4月11日(水) ※忘れた人は12日
- ◎尿検査(全学年) 提出日4月12日(木) 〈容器は10日(火)配布予定〉
- 教室で大きな袋に入れる時は、自宅からのビニール袋・紙袋から出して入れます。
- 事前に、ピンテープや尿検査容器と一緒に配布される区からのお知らせを、よくお読みください。
- ピンテープ・尿検査は健診センターに持って行き検査をします。当日は、午前9時までに提出してください。

保健調査票をご確認ください

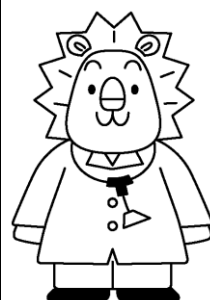
新年度になりましたので、保健調査票を一度お返しします。各学年の項目にご記入ください。また、緊急連絡先の変更・住所変更があった場合は、必ずご記入ください。年度途中での変更の場合も、忘れずに訂正をお願いします。

ㄉ切…4月11日(水)

健康診断結果のお知らせについて

春の健康診断終了後、治療など必要のある場合、健康診断結果のお知らせをお渡しします。お忙しい時期だと思いますが、ぜひ早めに病院受診や治療を受けていただきたいと思います。治療しないとプールに入れない場合もあります。

また、受診後は、できるだけ早く受診や治療の結果をご記入の上、学校へご提出ください。ご協力よろしくお願いたします。



健康診断では、こんなことをします。

寄生虫卵検査
(1, 2, 3, 6年)
4月11日(水) 提出



2日間分
とります

尿検査(全員)
4月12日(木)
提出



内科検診
4月16日(月)2,4年
19日(木)3,6年
20日(金)1,5年

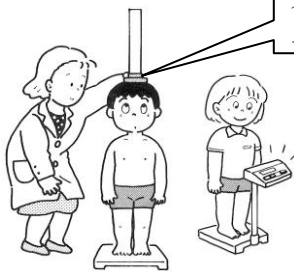


聴力検査
4月23日(月)2年
24日(火)5年
27日(金)1年
5月 1日(火)3年



耳あかを
取ってこよう！

身体測定(全員)
4月24日(火)



髪型に注意！
上で結わない

視力検査
4月24日(火)2~6年
5月 2日(水)1年



メガネを持っ
ている人は、
忘れずに！

歯科検診
4月26日(木)3~5年
5月10日(木)1,2,6年



ていねいに歯
をみがいてき
ましょう！

耳鼻科検診(全員)
5月30日(水)



眼科検診(全員)
6月1日(金)



きちんと、顔
を洗ってき
ましょう

★保健室について

健康診断や発育測定、体重測定などをします。

具合の悪い人が、ベッドで少しだけ休みます。

小さなけがの手当をします。(救急処置)

心や体の勉強をします。(保健指導)

★心や体のことで相談がある人は、保健室に来てください。(健康相談)



